

KLIPPON KO VMQ

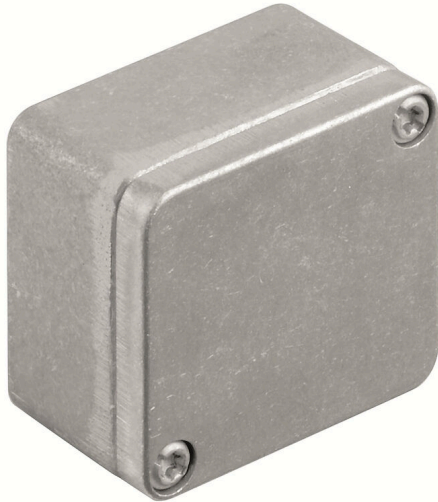
Weidmüller Interface GmbH & Co. KG

Klingenbergstraße 26

D-32758 Detmold

Germany

www.weidmueller.com



Le custodie in alluminio Klippon® K sono adatte all'uso in una vastissima gamma di aree diverse. All'interno delle custodie possono essere installati numerosi componenti, che trarranno particolare beneficio dalla resistenza alle alte temperature, dall'eccellente protezione IP e dalla buona resistenza agli urti.

A prescindere dal tipo di applicazione richiesta, Weidmüller è in grado di fornire una vasta gamma di custodie in alluminio in grado di soddisfare ogni esigenza dei suoi clienti.

La nostra vasta gamma di prodotti offre i seguenti vantaggi:

- Disponibilità di due finiture superficiali: rivestimento naturale e a polvere (RAL 7001)
- Disponibile come standard con guarnizione sagomata in cloroprene (o a scelta in silicone)
- Sistema di chiusura standardizzato con viti a testa fessurata Torx per 19 misure di custodia
- Fori di montaggio al di fuori dell'area della guarnizione
- Elevati gradi di protezione: IP66, IP67 e IP68 secondo DIN EN 60529
- Resistenza agli urti fino a 7 (10) joule
- Oltre a rispondere alla norma sulle custodie vuote, questi modelli hanno conseguito numerose altre omologazioni: cULus e DNV GL.
- Anche per applicazioni ferroviarie secondo EN 45545-2:2013
- Lega resistente all'acqua marina

- Custodie standardizzate per ripartitori con fori filettati e diverse configurazioni di morsetti

Dati generali per l'ordinazione

| | |
|-------------|---|
| Versione | Klippon K (custodia vuota in alluminio), Custodia vuota, Custodia in alluminio, Posizione verticale: 45 mm, Larghezza: 50 mm, Profondità: 30 mm, Materiale di base: alluminio AISi12, non trattato, argento |
| N. d'ordine | 1939760000 |
| Tipo | KLIPPON KO VMQ |
| GTIN (EAN) | 4032248616091 |
| CPZ | 10 Pieza |

KLIPPON KO VMO

Weidmüller Interface GmbH & Co. KG

Klingenbergstraße 26

D-32758 Detmold

Germany

www.weidmueller.com

Dati tecnici

Omologazioni

Omologazioni



ROHS Conforme

UL File Number Search [Sito web UL](#)

N&deg; Certificato (cULus) E197061

Dimensioni e pesi

| | | | |
|----------------------|--------|------------------------|-------------|
| Profondità | 30 mm | Profondità (pollici) | 1.1811 inch |
| Posizione verticale | 45 mm | Altezza (pollici) | 1.7716 inch |
| Larghezza | 50 mm | Larghezza (pollici) | 1.9685 inch |
| Altezza di fissaggio | 35 mm | Larghezza di fissaggio | 40 mm |
| Peso netto | 82.2 g | | |

Temperature

Temperatura d'esercizio -50 °C...135 °C

Conformità ambientale del prodotto

Stato conformità RoHS Conforme senza esenzione

REACH SVHC No SVHC superiori a 0,1 wt%

PE70 Dati Generali

| | | | |
|--------------------------------------|---|--|------------------------|
| Spessore del materiale del coperchio | 2 mm | Spessore del materiale della custodia | 2.5 mm |
| Temperatura d'esercizio , max. | 135 °C | Temperatura d'esercizio , min. | -50 °C |
| Allegato coperchio | M4 torx stainless steel screws with slot | Norme | EN 45545-2:2013 |
| Superficie | non trattato | Resistenza agli urti | 10 J versione standard |
| Grado di protezione | IP66, IP67, IP68 | Materiale di base | alluminio AISi12 |
| Materiale delle guarnizioni | Silicone | Coppia di serraggio delle viti coperchio | 2.5 Nm |
| Fissaggio dei componenti | fori filettati M3 | Fissaggio della custodia | fori 4 mm |
| Nota: grado di protezione | IP68 (t=72h, h=1m) | Grado di protezione (UL) | Type 4, Type 4X |
| Numero di viti sul coperchio | 2 | Larghezza apertura di accesso | 45 mm |
| Piastra a flangia | No | Carico max. | 0.23 kg |
| Coperchio | Sì | Altezza apertura di accesso | 40 mm |
| Campi di applicazione | Processo industriale, Sistema dei trasporti, Costruzioni navali, Industria degli imballaggi, Impianti portuali, Settore meccanico | | |

Collegamenti a vite

M12 1 M16 1

Collegamenti a vite a destra

M16 1 M12 1

KLIPPON KO VMO

Weidmüller Interface GmbH & Co. KG
 Klingenbergstraße 26
 D-32758 Detmold
 Germany

www.weidmueller.com

Dati tecnici

Collegamenti a vite in alto / in basso

| | | | |
|-----|---|-----|---|
| M12 | 1 | M16 | 1 |
|-----|---|-----|---|

Equipaggiamento verticale

| | |
|-----------------------------|---|
| WDU 2,5 / ZDU 2,5 / IDU 2,5 | * |
|-----------------------------|---|

Numeri certificati custodia

| | | | |
|--|--------------------------------|------------------------------|------------|
| Dichiarazione di conformità n. (DoC LVD) | DE PS24 10 1604 12 001ISS03 | N° certificato (DNV) | TAE00002SM |
| DEF Condizioni di omologazione | cULus, RMRS, DNV | N° Certificato (cULus) | E197061 |

Classificazioni

| | | | |
|-------------|-------------|-------------|-------------|
| ETIM 8.0 | EC000261 | ETIM 9.0 | EC000261 |
| ETIM 10.0 | EC000261 | ECLASS 14.0 | 27-18-01-01 |
| ECLASS 15.0 | 27-18-01-01 | | |

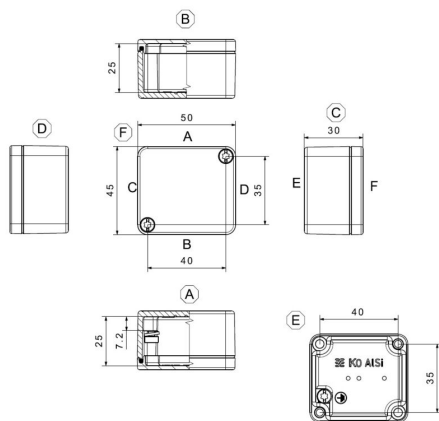
KLIPPON KO VMO

Weidmüller Interface GmbH & Co. KG
Klingenbergstraße 26
D-32758 Detmold
Germany

Disegni

www.weidmueller.com

Disegno quotato



Accessori**Supporto di montaggio**

Offriamo un ampio portafoglio di supporti di montaggio per una facile manipolazione e integrazione dei nostri prodotti. Dai vari utensili, ai manicotti isolanti, alle viti, i nostri componenti sono abbinati l'uno all'altro fino all'ultimo dettaglio e facilitano così il montaggio nel rispetto delle rispettive norme e disposizioni di protezione.

Dati generali per l'ordinazione

| | | | |
|-------------|----------------------------|---|--|
| Tipo | FKSC M4X6 D8/SW2 | Versione | |
| N. d'ordine | 1567480000 | Serie SAK, Vite ad esagono incassato, Viti, Numero di poli: 1 | |
| GTIN (EAN) | 4008190033491 | | |
| CPZ | 100 ST | | |