

## KLIPPON K4 VMO

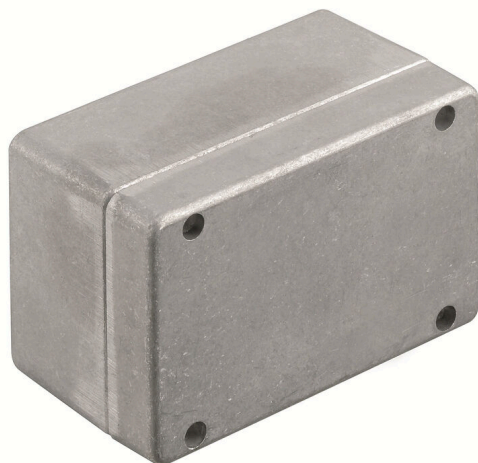
**Weidmüller Interface GmbH & Co. KG**

Klingenbergstraße 26

D-32758 Detmold

Germany

[www.weidmueller.com](http://www.weidmueller.com)



Le custodie in alluminio Klippon® K sono adatte all'uso in una vastissima gamma di aree diverse. All'interno delle custodie possono essere installati numerosi componenti, che trarranno particolare beneficio dalla resistenza alle alte temperature, dall'eccellente protezione IP e dalla buona resistenza agli urti.

A prescindere dal tipo di applicazione richiesta, Weidmüller è in grado di fornire una vasta gamma di custodie in alluminio in grado di soddisfare ogni esigenza dei suoi clienti.

I servizi Klippon® K per le zone pericolose sono disponibili a richiesta.

La nostra vasta gamma di prodotti offre i seguenti vantaggi:

- Disponibilità di due finiture superficiali: rivestimento naturale e a polvere (RAL 7001)
- Disponibile come standard con guarnizione sagomata in cloroprene (o a scelta in silicone)
- Sistema di chiusura standardizzato con viti a testa fessurata Torx per 19 misure di custodia
- Fori di montaggio al di fuori dell'area della guarnizione
- Elevati gradi di protezione: IP66, IP67 e IP68 secondo DIN EN 60529
- Resistenza agli urti fino a 7 (10) joule
- Oltre a rispondere alla norma sulle custodie vuote, questi modelli hanno conseguito numerose altre approvazioni: ATEX, IECEx, cULus e DNV GL.

- Anche per applicazioni ferroviarie secondo EN 45545-2:2013
- Lega resistente all'acqua marina
- Custodie standardizzate per ripartitori con fori filettati e diverse configurazioni di morsetti

### Dati generali per l'ordinazione

Versione	Klippon K (custodia vuota in alluminio), Custodia vuota, Custodia in alluminio, Posizione verticale: 82 mm, Larghezza: 130 mm, Profondità: 72 mm, Materiale di base: alluminio AISi12, non trattato, argento
N. d'ordine	<a href="#">1939630000</a>
Tipo	KLIPPON K4 VMO
GTIN (EAN)	4032248615964
CPZ	1 Pieza

**KLIPPON K4 VMO**

**Weidmüller Interface GmbH & Co. KG**  
 Klingenbergstraße 26  
 D-32758 Detmold  
 Germany

www.weidmueller.com

**Dati tecnici**

**Omologazioni**

Omologazioni



ROHS	Conforme
UL File Number Search	<a href="#">Sito web UL</a>
N&deg; Certificato (cULus)	E197061

**Dimensioni e pesi**

Profondità	72 mm	Profondità (pollici)	2.8346 inch
Posizione verticale	82 mm	Altezza (pollici)	3.2283 inch
Larghezza	130 mm	Larghezza (pollici)	5.1181 inch
Altezza di fissaggio	68 mm	Larghezza di fissaggio	116 mm
Peso netto	568.48 g		

**Temperature**

Temperatura d'esercizio	-50 °C...135 °C
-------------------------	-----------------

**Conformità ambientale del prodotto**

Stato conformità RoHS	Conforme senza esenzione
REACH SVHC	No SVHC superiori a 0,1 wt%

**PE70 Dati Generali**

Spessore del materiale del coperchio	2.5 mm	Spessore del materiale della custodia	4 mm
Temperatura d'esercizio , max.	135 °C	Temperatura d'esercizio , min.	-50 °C
Allegato coperchio	M4 torx stainless steel screws with slot	Norme	EN 45545-2:2013
Superficie	non trattato	Resistenza agli urti	10 J versione standard
Grado di protezione	IP66, IP67, IP68	Materiale di base	alluminio AISi12
Materiale delle guarnizioni	Silicone	Coppia di serraggio delle viti coperchio	2.5 Nm
Fissaggio dei componenti	fori filettati M5	Fissaggio della custodia	fori 5 mm
Nota: grado di protezione	IP68 (t=72h, h=1m)	Grado di protezione (UL)	Type 4, Type 4X
Numero di viti sul coperchio	4	Larghezza apertura di accesso	122 mm
adatto per guida non equipaggiata	<a href="#">TS35 64 KLIPPON K4K11</a>	Piastra a flangia	No
Carico max.	1.07 kg	Coperchio	Sì
Altezza apertura di accesso	74 mm	Campi di applicazione	Processo industriale, Sistema dei trasporti, Costruzioni navali, Industria degli imballaggi, Impianti portuali, Settore meccanico

**Collegamenti a vite**

M12	2	M16	2
M32	1	M25	1
M20	1		

**Collegamenti a vite a destra**

M25	1	M16	2
M32	1	M20	1

## KLIPPON K4 VMO

**Weidmüller Interface GmbH & Co. KG**  
 Klingenbergstraße 26  
 D-32758 Detmold  
 Germany

www.weidmueller.com

### Dati tecnici

M12	2		
-----	---	--	--

#### Collegamenti a vite in alto / in basso

M20	2	M12	5
M25	2	M16	3

#### Equipaggiamento verticale

Number of DIN rails and terminals (10 mm <sup>2</sup> , vertical)	1x2	Number of DIN rails and terminals (2.5 mm <sup>2</sup> , vertical)	1x5
Number of DIN rails and terminals (4 mm <sup>2</sup> , vertical)	1x4	Number of DIN rails and terminals (6 mm <sup>2</sup> , vertical)	1x3

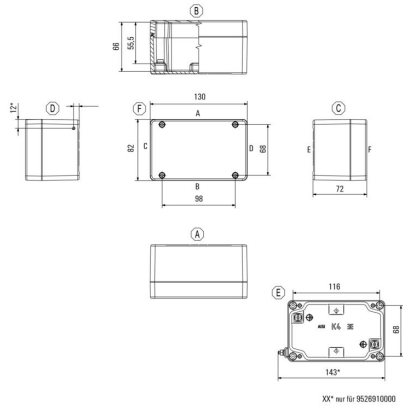
#### Numeri certificati custodia

Dichiarazione di conformità n. (DoC LVD)	DE PS24 10 1604 12 001ISS03	N° certificato (DNV)	TAE00002SM
DEF   Condizioni di omologazione	cULus, RMRS, DNV	N&deg; Certificato (cULus)	E197061

#### Classificazioni

ETIM 8.0	EC000261	ETIM 9.0	EC000261
ETIM 10.0	EC000261	ECLASS 14.0	27-18-01-01
ECLASS 15.0	27-18-01-01		

**Disegno quotato**



## KLIPPON K4 VMO

**Weidmüller Interface GmbH & Co. KG**  
 Klingenbergstraße 26  
 D-32758 Detmold  
 Germany

www.weidmueller.com

## Accessori

### Klippon® K - Cerniera

Serie K Klippon®, Accessori



#### Dati generali per l'ordinazione

Tipo	HG K+POK	Versione	
N. d'ordine	<a href="#">1580360000</a>		Klippon POK (custodia vuota in policarbonato), Snodo esterno,
GTIN (EAN)	4008190203542		Cerniera, Materiale di base: alluminio AISi12, argento
CPZ	1 ST		

### Klippon® K - Piastre di montaggio

Serie K Klippon®, Accessori



#### Dati generali per l'ordinazione

Tipo	MOPL K4 STAHL	Versione	
N. d'ordine	<a href="#">3073060000</a>		Klippon K (custodia vuota in alluminio), Piastra di montaggio, Piastra
GTIN (EAN)	4008190857998		di montaggio, Posizione verticale: 68 mm, Larghezza: 116 mm,
CPZ	1 ST		Profondità: 2 mm, Materiale di base: Lamiera d'acciaio, zincata,
			zincato, argento

### Distanziale



I distanziali in acciaio inox sono disponibili in tre lunghezze per aumentare la distanza tra le guide di montaggio o le guide DIN e la parete posteriore della custodia.

## KLIPPON K4 VMO

**Weidmüller Interface GmbH & Co. KG**  
Klingenbergstraße 26  
D-32758 Detmold  
Germany

www.weidmueller.com

## Accessori

## Dati generali per l'ordinazione

Tipo	SP M6 15 MSZN	Versione
N. d'ordine	<a href="#">3896100000</a>	Klippon EB (Essential Box), Separatore, Posizione verticale: 11.2 mm,
GTIN (EAN)	4008190857851	Larghezza: 10 mm, Profondità: 15 mm, Materiale di base: acciaio,
CPZ	2 ST	argento
Tipo	SP M6 20 MSZN	Versione
N. d'ordine	<a href="#">3896200000</a>	Klippon EB (Essential Box), Separatore, Posizione verticale: 11.2 mm,
GTIN (EAN)	4008190850234	Larghezza: 10 mm, Profondità: 20 mm, Materiale di base: acciaio,
CPZ	2 ST	argento
Tipo	SP M6 30 MSZN	Versione
N. d'ordine	<a href="#">3896300000</a>	Klippon EB (Essential Box), Separatore, Posizione verticale: 11.2 mm,
GTIN (EAN)	4008190850241	Larghezza: 10 mm, Profondità: 30 mm, Materiale di base: acciaio,
CPZ	2 ST	argento

## Profondità 7,5 mm

Serie K Klippon®, Accessori



## Dati generali per l'ordinazione

Tipo	TS35 64 KLIPPON K4K11	Versione
N. d'ordine	<a href="#">1910060000</a>	Guida di supporto, TS 35, TS 35 x 7.5, Larghezza: 64 mm, senza foro
GTIN (EAN)	4032248536979	longitudinale, acciaio, zincato, cromato
CPZ	1 ST	

## Supporto di montaggio



Offriamo un ampio portafoglio di supporti di montaggio per una facile manipolazione e integrazione dei nostri prodotti. Dai vari utensili, ai manicotti isolanti, alle viti, i nostri componenti sono abbinati l'uno all'altro fino all'ultimo dettaglio e facilitano così il montaggio nel rispetto delle rispettive norme e disposizioni di protezione.

## Dati generali per l'ordinazione

Tipo	FKSC M5X8 D9/SW2.5	Versione
N. d'ordine	<a href="#">0295900000</a>	Serie SAK, Vite ad esagono incassato, Viti, Numero di poli: 1
GTIN (EAN)	4008190133337	
CPZ	50 ST	

## KLIPPON K4 VMO

**Weidmüller Interface GmbH & Co. KG**  
 Klingenbergstraße 26  
 D-32758 Detmold  
 Germany

www.weidmueller.com

## Accessori

### Profondità 7,5 mm

Serie K Klippon®, Accessori

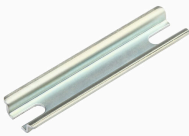


#### Dati generali per l'ordinazione

Tipo	TS35X7.5 ST K4	Versione	
N. d'ordine	<a href="#">8000037564</a>	Guida di supporto, TS 35, TS 35 x 7.5, Larghezza: 64 mm, con asola,	
GTIN (EAN)	4050118653281	acciaio, zincato, cromato	
CPZ	20 ST		

### TS 15

Serie K Klippon®, Accessori



#### Dati generali per l'ordinazione

Tipo	TS15X5 ST K4	Versione	
N. d'ordine	<a href="#">8000073090</a>	Guida di supporto, TS 15, Larghezza: 64 mm, senza foro longitudinale,	
GTIN (EAN)	4050118682489	acciaio, zincato, cromato	
CPZ	20 ST		

### Profondità 15 mm

Serie K Klippon®, Accessori



#### Dati generali per l'ordinazione

Tipo	TS35X15 ST K4	Versione	
N. d'ordine	<a href="#">8000073090</a>	Guida di supporto, TS 35, TS 35 x 15, Larghezza: 64 mm, con asola,	
GTIN (EAN)	4064675337010	acciaio, zincato galvanicamente e passivato	
CPZ	20 ST		