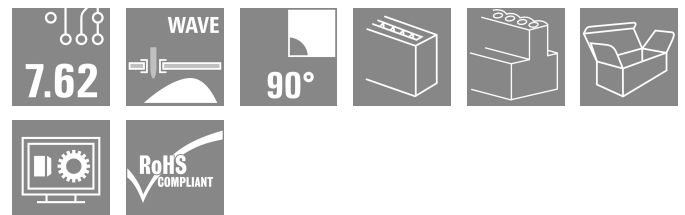
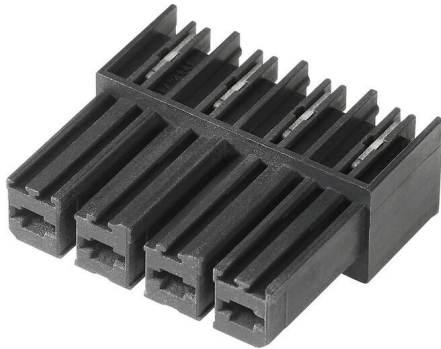


## BVL 7.62HP/04/90 3.5SN BK BX

**Weidmüller Interface GmbH & Co. KG**  
 Klingenbergstraße 26  
 D-32758 Detmold  
 Germany

www.weidmueller.com



Striscia di connettori femmina ad alte prestazioni con collegamento a saldare. Affiancabili senza perdita di poli o con flangia multifunzione brevettata per un bloccaggio sicuro, veloce e senza utensili. Massima affidabilità di collegamento e funzionamento grazie al controprofilo che impedisce errori di collegamento, con diversità di codifica univoca, protezione da difetti di cablaggio e contatto a 4 punti.

### Dati generali per l'ordinazione

|                    |  |
|--------------------|--|
| Versione           | Connettore per circuito stampato, Connettore femmina, chiuso lateralmente, Collegamento a saldare THT, 7.62 mm, Numero di poli: 4, 90°, Lunghezza spina a saldare (l): 3.5 mm, stagnato, nero, Box |
| N. d'ordine        | <a href="#">1928300000</a>   |
| Tipo               | BVL 7.62HP/04/90 3.5SN BK BX   |
| GTIN (EAN)         | 4032248577507  |
| CPZ                | 100 Pieza  |
| Parametri prodotto | IEC: 1000 V / 56.8 A<br>UL: 300 V / 35 A   |
| Imballaggio        | Box  |

## BVL 7.62HP/04/90 3.5SN BK BX

Weidmüller Interface GmbH & Co. KG  
Klingenbergstraße 26  
D-32758 Detmold  
Germany

www.weidmueller.com

## Dati tecnici

## Omologazioni

Omologazioni



ROHS Conforme

UL File Number Search [Sito web UL](#)

N° certificato (cURus) E60693

## Dimensioni e pesi

|                     |          |                      |             |
|---------------------|----------|----------------------|-------------|
| Profondità          | 28 mm    | Profondità (pollici) | 1.1024 inch |
| Posizione verticale | 14.8 mm  | Altezza (pollici)    | 0.5827 inch |
| Larghezza           | 30.48 mm | Larghezza (pollici)  | 1.2 inch    |
| Peso netto          | 8.47 g   |                      |             |

## Conformità ambientale del prodotto

|                       |                             |
|-----------------------|-----------------------------|
| Stato conformità RoHS | Conforme senza esenzione    |
| REACH SVHC            | No SVHC superiori a 0,1 wt% |

## Parametri del sistema

|   |                                     |   |  |
|---|-------------------------------------|---|--|
| Famiglia prodotti                                       | OMNIMATE Power - Serie BV/SV 7.62HP | Tipo di collegamento                              | Collegamento al circuito stampato            |
| Passo in mm (P)   | 7.62 mm                             | Passo in pollici (P)                              | 0.300 "                                      |
| Numero di poli  | 4                                   | L1 in mm  | 22.86 mm                                     |
| L1 in pollici   | 0.900 "                             | quantità di file                                  | 1  |
| Numero di serie di poli                                 | 1                                   | Protezione da contatto accidentale DIN VDE 57 106 | sicurezza per le dita a connettore innestato |
| Protezione da contatto accidentale secondo DIN VDE 0470 | IP 20                               | Grado di protezione                               | IP20   |
| Resistenza di passaggio                                 | 2,00 mΩ                             | Codificabile                                      | Sì   |
| Cicli di inserimento                                    | 25                                  | Forza di innesto/polo, max.                       | 7 N  |
| Forza d'estrazione/polo, max.                           | 4 N                                 |   |  |

## Dati del materiale

|   |                  |  |                     |
|---|------------------|--|---------------------|
| Materiale isolante                            | PA GF            | Colori                                     | nero                |
| Tabella dei colori (simile)                   | RAL 9011         | Gruppo materiali isolanti                  | II                  |
| Comparative Tracking Index (CTI)              | ≥ 500            | Resistenza d'isolamento                    | ≥ 10 <sup>8</sup> Ω |
| Moisture Level (MSL)                          |                  | Classe d'infiammabilità UL 94              | V-0                 |
| Materiale dei contatti                        | Lega in rame     | Superficie dei contatti                    | stagnato            |
| Struttura a strati del collegamento a saldare | 4...6 μm Sn matt | Struttura a strati del connettore maschio  | 4...6 μm Sn matt    |
| Temperatura di magazzinaggio, min.            | -40 °C           | Temperatura di magazzinaggio, max.         | 70 °C               |
| Temperatura d'esercizio, min.                 | -50 °C           | Temperatura d'esercizio, max.              | 130 °C              |
| Campo della temperatura di montaggio, min.    | -25 °C           | Campo della temperatura di montaggio, max. | 130 °C              |

## Dati di dimensionamento secondo IEC

|  |                        |   |        |
|--|------------------------|---|--------|
| Testato secondo lo standard                                    | IEC 60664-1, IEC 61984 | Corrente di dimensionamento, numero minimo di poli (Tu=20 °C) | 56.8 A |
| Corrente di dimensionamento, numero massimo di poli (Tu=20 °C) | 41 A                   | Corrente di dimensionamento, numero minimo di poli (Tu=40 °C) | 41 A   |

**BVL 7.62HP/04/90 3.5SN BK BX**

**Weidmüller Interface GmbH & Co. KG**  
 Klingenbergstraße 26  
 D-32758 Detmold  
 Germany

www.weidmueller.com

**Dati tecnici**

|  |         |  |                  |
|--|---------|--|------------------|
| Corrente di dimensionamento, numero massimo di poli (Tu = 40°C)                | 41 A    | Tensione di dimensionamento con classe di sovratensione/grado di lordura II/2  | 1000 V           |
| Tensione di dimensionamento con classe di sovratensione/grado di lordura III/2 | 630 V   | Tensione nominale con classe di sovratensione/grado di lordura III/3           | 630 V            |
| Tensione di dimensionamento con classe di sovratensione/grado di lordura II/2  | 6 kV    | Tensione di dimensionamento con classe di sovratensione/grado di lordura III/2 | 6 kV             |
| Sovratensione nominale con classe di sovratensione/grado di lordura III/3      | 6 kV    | Portata transitoria  | 3 x 1s mit 420 A |
| Distanza superficiale, min.  | 9.66 mm | Distanza in aria, min.   | 6.9 mm           |

**Dati di dimensionamento secondo CSA**

|                                       |  |                                    |                |
|---------------------------------------|--|------------------------------------|----------------|
| Istituto (CSA)                        | CSA  | N° certificato (CSA)               | 200039-1534443 |
| Tensione nominale (Gruppo B / CSA)    | 300 V  | Tensione nominale (Gruppo C / CSA) | 300 V          |
| Tensione nominale (Gruppo D / CSA)    | 600 V  | Corrente nominale (Gruppo B / CSA) | 35 A           |
| Corrente nominale (Gruppo C / CSA)    | 35 A   | Corrente nominale (Gruppo D / CSA) | 5 A            |
| Riferimento ai valori di omologazione | Le specifiche indicano i valori massimi, per i dettagli fare riferimento al certificato di conformità. |                                    |                |

**Dati di dimensionamento sec. UL 1059**

|  |  |  |        |
|--|--|--|--------|
| Istituto (cURus)                       | CURUS  | N° certificato (cURus)                 | E60693 |
| Tensione nominale (Gruppo B / UL 1059) | 300 V  | Tensione nominale (Gruppo C / UL 1059) | 300 V  |
| Tensione nominale (Gruppo D / UL 1059) | 600 V  | Corrente nominale (Gruppo B / UL 1059) | 35 A   |
| Corrente nominale (Gruppo C / UL 1059) | 35 A   | Corrente nominale (Gruppo D / UL 1059) | 5 A    |
| Distanza superficiale, min.            | 9.66 mm  | Distanza in aria, min.                 | 6.9 mm |
| Riferimento ai valori di omologazione  | Le specifiche indicano i valori massimi, per i dettagli fare riferimento al certificato di conformità. |  |        |

**Imballaggio**

|               |           |               |           |
|---------------|-----------|---------------|-----------|
| Imballaggio   | Box       | Lunghezza VPE | 219.00 mm |
| Larghezza VPE | 110.00 mm | Altezza VPE   | 106.00 mm |

**Controlli sulla tipologia**

|  |             |   |
|--|-------------|---|
| Test: Durabilità delle siglature             | Standard    | DIN EN 61984 sezione 7.3.2 / 09.02 prendendo lo schema da DIN EN 60068-2-70 / 07.96 |
|  | Test        | siglatura di origine, identificazione della tipologia, passo, tipo di materiale     |
|  | Valutazione | disponibile   |
|  | Test        | robustezza  |
| Test: Innesto errato (Non intercambiabilità) | Standard    | DIN EN 61984 sezione 6.3 e 6.9.1 / 09.02, DIN IEC 60512-7 sezione 5 / 05.94         |
|  | Test        | girato a 180° con elementi di codifica  |
|  | Valutazione | passato   |
|  | Test        | girato a 180° senza elementi di codifica  |
|  | Valutazione | passato   |

## BVL 7.62HP/04/90 3.5SN BK BX

**Weidmüller Interface GmbH & Co. KG**  
 Klingenbergstraße 26  
 D-32758 Detmold  
 Germany

www.weidmueller.com

## Dati tecnici

### Nota importante

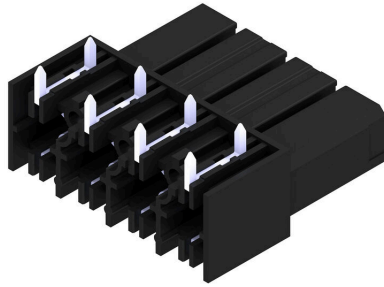
|                |   |
|----------------|---|
| Conformità IPC | Conformità: i prodotti sono sviluppati, prodotti e forniti secondo standard e normative internazionali riconosciuti, sono conformi alle caratteristiche indicate nel foglio dati e soddisfano le caratteristiche decorative in accordo con IPC-A-610 "Classe 2". Ulteriori richieste relative al prodotto potranno essere valutate su richiesta.  |
| Note           | <ul style="list-style-type: none"> <li>• Additional variants on request</li> <li>• Rated current related to rated cross-section &amp; min. No. of poles.</li> <li>• P on drawing = pitch</li> <li>• Rated data refer only to the component itself. Clearance and creepage distances to other components are to be designed in accordance with the relevant application standards.</li> <li>• In accordance with IEC 61984, OMNIMATE-connectors are connectors without breaking capacity (COC). During designated use, connectors are not allowed to be engaged or disengaged when live or under load</li> <li>• Long term storage of the product with average temperature of 50 °C and maximum humidity 70%, 36 months</li> </ul> |

### Classificazioni

|             |             |             |             |
|-------------|-------------|-------------|-------------|
| ETIM 8.0    | EC002637    | ETIM 9.0    | EC002637    |
| ETIM 10.0   | EC002637    | ECLASS 14.0 | 27-46-02-01 |
| ECLASS 15.0 | 27-46-02-01 |             |             |

Disegni

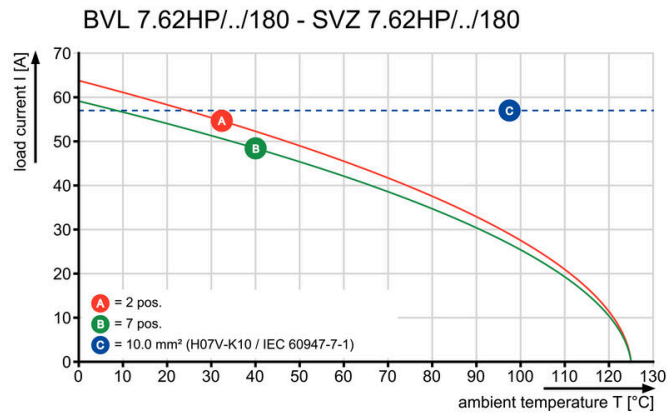
Illustrazione del prodotto



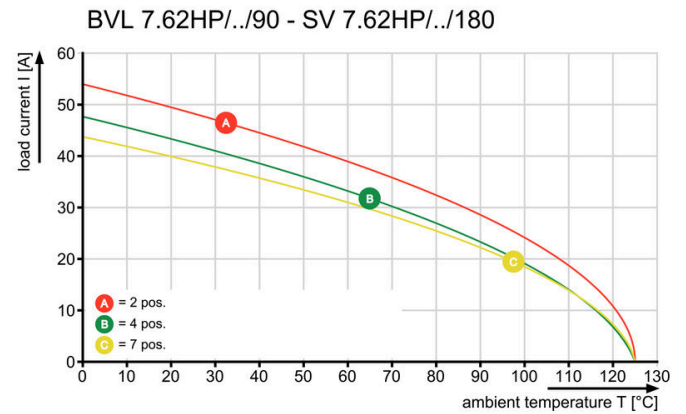
Dimensional drawing



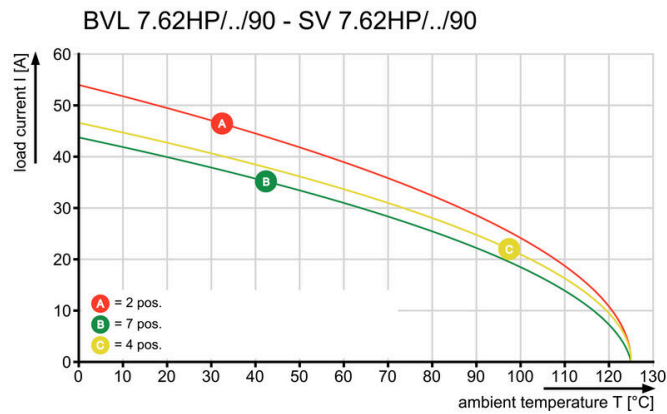
Graph



Graph



Graph



**Accessori****Elementi di codifica**

La tecnica di collegamento a innesto per l'elettronica di potenza è ottimizzata per la moderna tecnica di azionamento, ad esempio avviatori, convertitori di frequenza e serviregolatori.

OMNIMATE Power fissa gli standard grazie all'elevata sicurezza e alle soluzioni innovative, quali copertura schermo innestabile, contatti di segnale integrati o azionamento monocomando.

Le 3 serie di prodotti offrono ulteriori vantaggi:

- Scalabilità orientata alle soluzioni applicative: dal compatto collegamento 4 mm<sup>2</sup> a 29 A (IEC) o 20 A (UL) al robusto collegamento 16 mm<sup>2</sup> a 76 A (IEC) o 54 A (UL)
- Impiego illimitato fino a 1000 V (IEC) o 600 V (UL)
- Svariate possibilità di fissaggio ottimizzate in funzione del tipo di applicazione

I nostri servizi:

Create i vostri connettori personalizzati con la massima semplicità grazie al configuratore di prodotti.

**Dati generali per l'ordinazione**

|             |                            |  |  |
|-------------|----------------------------|--|--|
| Tipo        | BV/SV 7.62HP KO            | Versione   |  |
| N. d'ordine | <a href="#">1937590000</a> | Connettore per circuito stampato, Accessori, Elemento di codifica, |  |
| GTIN (EAN)  | 4032248608881              | nero, Numero di poli: 1  |  |
| CPZ         | 50 ST                      |  |  |

## BVL 7.62HP/04/90 3.5SN BK BX

Weidmüller Interface GmbH & Co. KG  
Klingenbergstraße 26  
D-32758 Detmold  
Germany

www.weidmueller.com

## Controprezzi

## SV 7.62HP 180G SN



Striscia di connettori maschio su una fila, ad alte prestazioni, affiancabili senza perdita di poli o con flangia brevettata per un fissaggio rapido, senza utensili. Massima affidabilità di collegamento e funzionamento grazie ad un controprofilo che impedisce errori di collegamento, con diversità di codifica univoca e fissaggio supplementare nella flangia. Lunghezza codolo 3,5 mm ottimizzato per saldatura ad onda senza piombo.

## Dati generali per l'ordinazione

|             |                            |   |
|-------------|----------------------------|---|
| Tipo        | SV 7.62HP/04/180G 3.5SN... | Versione  |
| N. d'ordine | <a href="#">1930620000</a> | Connettore per circuito stampato, Connettore maschio, chiuso        |
| GTIN (EAN)  | 4032248580590              | lateralmente, Collegamento a saldare THT, 7.62 mm, Numero di poli:  |
| CPZ         | 60 ST                      | 4, 180°, Lunghezza spina a saldare (l): 3.5 mm, stagnato, nero, Box |

## SV 7.62HP 270G SN



Connettori maschio ad alte prestazioni per correnti forti su una fila, affiancabili senza perdita di poli o con flangia per un rapido fissaggio senza utensili. Massima affidabilità di collegamento e funzionamento grazie ad un controprofilo che impedisce errori di collegamento, con diversità di codifica univoca e fissaggio supplementare nella flangia.

## Dati generali per l'ordinazione

|             |                            |   |
|-------------|----------------------------|---|
| Tipo        | SV 7.62HP/04/270G 3.5SN... | Versione  |
| N. d'ordine | <a href="#">1931280000</a> | Connettore per circuito stampato, Connettore maschio, chiuso        |
| GTIN (EAN)  | 4032248581313              | lateralmente, Collegamento a saldare THT, 7.62 mm, Numero di poli:  |
| CPZ         | 60 ST                      | 4, 270°, Lunghezza spina a saldare (l): 3.5 mm, stagnato, nero, Box |

## SV 7.62HP 90G SN



Connettori maschio ad alte prestazioni per correnti forti su una fila, affiancabili senza perdita di poli o con flangia per un rapido fissaggio senza utensili. Massima affidabilità di collegamento e funzionamento grazie ad un controprofilo che impedisce errori di collegamento, con diversità di codifica univoca e fissaggio supplementare nella flangia.

## Dati generali per l'ordinazione

|             |                            |  |
|-------------|----------------------------|--|
| Tipo        | SV 7.62HP/04/90G 3.5SN ... | Versione   |
| N. d'ordine | <a href="#">1930290000</a> | Connettore per circuito stampato, Connettore maschio, chiuso       |
| GTIN (EAN)  | 4032248580163              | lateralmente, Collegamento a saldare THT, 7.62 mm, Numero di poli: |
| CPZ         | 60 ST                      | 4, 90°, Lunghezza spina a saldare (l): 3.5 mm, stagnato, nero, Box |

**BVL 7.62HP/04/90 3.5SN BK BX**

**Weidmüller Interface GmbH & Co. KG**  
 Klingenbergstraße 26  
 D-32758 Detmold  
 Germany

www.weidmueller.com

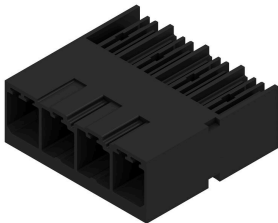
**Contropezzi****SV-SMT 7.62HP 270G BX**

OMNIMATE Power BV / SV 7.62HP – la classe di potenza da 28 kVA

Soluzioni accurate per fornitori di servizi  
 Più riserve di pressione per un maggiore carico ammesso: la classe media del sistema di connettori di potenza OMNIMATE Power BV / SV 7.62HP dispone di un elevato potere di serraggio, un'elevata capacità sovraccarico e la più ampia gamma di varianti e accessori dei dispositivi della serie HP. HP è l'acronimo per "High Performance" - il che non significa solo una corrente massima fino a 50 °C senza derating, ma anche un'approvazione illimitata a norma UL per 600 V. Inoltre questi connettori soddisfano la protezione contro i contatti accidentali imposta dalla norma IEC61800-5-1 per reti TN 400V (+3,0 mm ).

**Dati generali per l'ordinazione**

|             |                            |   |
|-------------|----------------------------|---|
| Tipo        | SV-SMT 7.62HP/04/270G 2... | Versione  |
| N. d'ordine | <a href="#">2499350000</a> | Connettore per circuito stampato, Connettore maschio, chiuso              |
| GTIN (EAN)  | 4050118511994              | lateralmente, Collegamento a saldare THT/THR, 7.62 mm, Numero di          |
| CPZ         | 60 ST                      | poli: 4, 270°, Lunghezza spina a saldare (l): 2.6 mm, stagnato, nero, Box |
| Tipo        | SV-SMT 7.62HP/04/270G 3... | Versione  |
| N. d'ordine | <a href="#">2498410000</a> | Connettore per circuito stampato, Connettore maschio, chiuso              |
| GTIN (EAN)  | 4050118511635              | lateralmente, Collegamento a saldare THT/THR, 7.62 mm, Numero di          |
| CPZ         | 50 ST                      | poli: 4, 270°, Lunghezza spina a saldare (l): 3.5 mm, stagnato, nero, Box |

**SV-SMT 7.62HP 90G BX**

OMNIMATE Power BV / SV 7.62HP – la classe di potenza da 28 kVA

Soluzioni accurate per fornitori di servizi  
 Più riserve di pressione per un maggiore carico ammesso: la classe media del sistema di connettori di potenza OMNIMATE Power BV / SV 7.62HP dispone di un elevato potere di serraggio, un'elevata capacità sovraccarico e la più ampia gamma di varianti e accessori dei dispositivi della serie HP. HP è l'acronimo per "High Performance" - il che non significa solo una corrente massima fino a 50 °C senza derating, ma anche un'approvazione illimitata a norma UL per 600 V. Inoltre questi connettori soddisfano la protezione contro i contatti accidentali imposta dalla norma IEC61800-5-1 per reti TN 400V (+3,0 mm ).

**Dati generali per l'ordinazione**

|             |                            |  |
|-------------|----------------------------|--|
| Tipo        | SV-SMT 7.62HP/04/90G 2...  | Versione   |
| N. d'ordine | <a href="#">2499550000</a> | Connettore per circuito stampato, Connettore maschio, chiuso             |
| GTIN (EAN)  | 4050118512854              | lateralmente, Collegamento a saldare THT/THR, 7.62 mm, Numero di         |
| CPZ         | 60 ST                      | poli: 4, 90°, Lunghezza spina a saldare (l): 2.6 mm, stagnato, nero, Box |
| Tipo        | SV-SMT 7.62HP/04/90G 3...  | Versione   |
| N. d'ordine | <a href="#">2498360000</a> | Connettore per circuito stampato, Connettore maschio, chiuso             |
| GTIN (EAN)  | 4050118511390              | lateralmente, Collegamento a saldare THT/THR, 7.62 mm, Numero di         |
| CPZ         | 50 ST                      | poli: 4, 90°, Lunghezza spina a saldare (l): 3.5 mm, stagnato, nero, Box |

**BVL 7.62HP/04/90 3.5SN BK BX**

**Weidmüller Interface GmbH & Co. KG**  
Klingenbergstraße 26  
D-32758 Detmold  
Germany

www.weidmueller.com

**Contropezzi****SVF 7.62HP/180G**

Striscia di connettori maschio inversi a 180° con tecnologia di collegamento PUSH IN per il cablaggio in campo da 6 mm<sup>2</sup> nel passo 7,62 come "variante a tre flange" del passaggio nella custodia. Ideale per custodie con spessore max. di parete 2 mm. Ideale anche come soluzione di protezione contro i contatti accidentali per le tensioni inverse. Soddisfa i requisiti delle norme UL1059 600 V classe C e IEC 61800-5-1.

**Dati generali per l'ordinazione**

|             |                            |  |
|-------------|----------------------------|--|
| Tipo        | SVF 7.62HP/04/180G SN B... | Versione   |
| N. d'ordine | <a href="#">1060850000</a> | Connettore per circuito stampato, Collegamento, 7.62 mm, Numero di |
| GTIN (EAN)  | 4032248810857              | poli: 4, 180°, PUSH IN senza attuatore, Molla autobloccante, Campo |
| CPZ         | 45 ST                      | di sezioni, max. : 10 mm <sup>2</sup> , Box                        |

**SVFL 7.62HP/180G**

Connettore maschio inverso a 180° con tecnologia di collegamento PUSH IN e attuatore regolabile per il cablaggio sul campo da 6 mm<sup>2</sup> con passo 7,62 Ideale anche come soluzione di protezione contro i contatti accidentali per le tensioni inverse. Soddisfa i requisiti delle norme UL1059 600 V classe C e IEC 61800-5-1. Varianti: senza flangia, flangia esterna, flangia centrale con meccanismo bloccabile e fissaggio a vite aggiuntivo opzionale.

**Dati generali per l'ordinazione**

|             |                            |  |
|-------------|----------------------------|--|
| Tipo        | SVFL 7.62HP/04/180G SN ... | Versione   |
| N. d'ordine | <a href="#">1547550000</a> | Connettore per circuito stampato, Collegamento, 7.62 mm, Numero di                 |
| GTIN (EAN)  | 4050118353303              | poli: 4, 180°, PUSH IN con attuatore, Campo di sezioni, max. : 6 mm <sup>2</sup> , |
| CPZ         | 60 ST                      | Box  |

**SVZ 7.62HP 180 SN**

Striscia di connettori maschio ad alte prestazioni con la collaudata staffa di serraggio Weidmüller in acciaio inox, senza manutenzione al 100%. Affiancabili senza perdita di poli o con flangia multifunzione brevettata per un bloccaggio sicuro, veloce e senza utensili. Massima affidabilità di collegamento e funzionamento grazie al controprofilo che impedisce errori di collegamento, con diversità di codifica univoca, protezione da errori di cablaggio. Siglabile.

**Dati generali per l'ordinazione**

|             |                            |   |
|-------------|----------------------------|---|
| Tipo        | SVZ 7.62HP/04/180G SN B... | Versione  |
| N. d'ordine | <a href="#">1931640000</a> | Connettore per circuito stampato, Collegamento, 7.62 mm, Numero                     |
| GTIN (EAN)  | 4032248581641              | di poli: 4, 180°, Collegamento a vite, Campo di sezioni, max. : 6 mm <sup>2</sup> , |
| CPZ         | 100 ST                     | Box   |

## BVL 7.62HP/04/90 3.5SN BK BX

**Weidmüller Interface GmbH & Co. KG**  
Klingenbergstraße 26  
D-32758 Detmold  
Germany

www.weidmueller.com

## Contropezzi

## SVZ 7.62HP 180SH150I SN



Striscia di connettori maschio ad alte prestazioni con la collaudata staffa di serraggio Weidmüller in acciaio inox, senza manutenzione al 100%. Affiancabili senza perdita di poli o con flangia multifunzione brevettata per un bloccaggio sicuro, veloce e senza utensili. Massima affidabilità di collegamento e funzionamento grazie al controprofilo che impedisce errori di collegamento, con diversità di codifica univoca, protezione da errori di cablaggio. Siglabile.

## Dati generali per l'ordinazione

|             |                            |   |
|-------------|----------------------------|---|
| Tipo        | SVZ 7.62HP/04/180RSH150... | Versione  |
| N. d'ordine | <a href="#">1932340000</a> | Connettore per circuito stampato, Collegamento, 7.62 mm, Numero                     |
| GTIN (EAN)  | 4032248582457              | di poli: 4, 180°, Collegamento a vite, Campo di sezioni, max. : 6 mm <sup>2</sup> , |
| CPZ         | 25 ST                      | Box   |

## SVZ 7.62HP 180SH180 SN

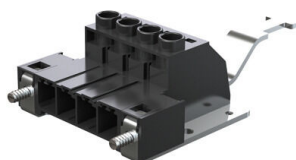


Striscia di connettori maschio ad alte prestazioni con la collaudata staffa di serraggio Weidmüller in acciaio inox, senza manutenzione al 100%. Affiancabili senza perdita di poli o con flangia multifunzione brevettata per un bloccaggio sicuro, veloce e senza utensili. Massima affidabilità di collegamento e funzionamento grazie al controprofilo che impedisce errori di collegamento, con diversità di codifica univoca, protezione da errori di cablaggio. Siglabile.

## Dati generali per l'ordinazione

|             |                            |   |
|-------------|----------------------------|---|
| Tipo        | SVZ 7.62HP/04/180SH180 ... | Versione  |
| N. d'ordine | <a href="#">1932470000</a> | Connettore per circuito stampato, Collegamento, 7.62 mm, Numero                     |
| GTIN (EAN)  | 4032248583584              | di poli: 4, 180°, Collegamento a vite, Campo di sezioni, max. : 6 mm <sup>2</sup> , |
| CPZ         | 25 ST                      | Box   |

## SVZ 7.62HP 180SH180C SN



Striscia di connettori maschio ad alte prestazioni con la collaudata staffa di serraggio Weidmüller in acciaio inox, senza manutenzione al 100%. Affiancabili senza perdita di poli o con flangia multifunzione brevettata per un bloccaggio sicuro, veloce e senza utensili. Massima affidabilità di collegamento e funzionamento grazie al controprofilo che impedisce errori di collegamento, con diversità di codifica univoca, protezione da errori di cablaggio. Siglabile.

## Dati generali per l'ordinazione

|             |                            |   |
|-------------|----------------------------|---|
| Tipo        | SVZ 7.62HP/04/180RSH180... | Versione  |
| N. d'ordine | <a href="#">1951160000</a> | Connettore per circuito stampato, Collegamento, 7.62 mm, Numero                     |
| GTIN (EAN)  | 4032248630134              | di poli: 4, 180°, Collegamento a vite, Campo di sezioni, max. : 6 mm <sup>2</sup> , |
| CPZ         | 25 ST                      | Box   |

**BVL 7.62HP/04/90 3.5SN BK BX**

**Weidmüller Interface GmbH & Co. KG**  
Klingenbergstraße 26  
D-32758 Detmold  
Germany

**Contropiezzi**

[www.weidmueller.com](http://www.weidmueller.com)

**SVZ 7.62HP 180SH180I SN**

Striscia di connettori maschio ad alte prestazioni con la collaudata staffa di serraggio Weidmüller in acciaio inox, senza manutenzione al 100%. Affiancabili senza perdita di poli o con flangia multifunzione brevettata per un bloccaggio sicuro, veloce e senza utensili. Massima affidabilità di collegamento e funzionamento grazie al controprofilo che impedisce errori di collegamento, con diversità di codifica univoca, protezione da errori di cablaggio. Siglabile.

**Dati generali per l'ordinazione**

|             |   |
|-------------|---|
| Tipo        | SVZ 7.62HP/04/180RSH180... Versione   |
| N. d'ordine | <a href="#">1932510000</a> Connettore per circuito stampato, Collegamento, 7.62 mm, Numero        |
| GTIN (EAN)  | 4032248584123 di poli: 4, 180°, Collegamento a vite, Campo di sezioni, max. : 6 mm <sup>2</sup> , |
| CPZ         | 25 ST Box   |