

SAIL-M12BW-4-40V**Weidmüller Interface GmbH & Co. KG**

Klingenbergstraße 26

D-32758 Detmold

Germany

www.weidmueller.com



I cavi sensori-attuatori vengono utilizzati per collegare sensori e attuatori e per trasmettere dati o corrente in diverse applicazioni. Il cavo con rivestimento ad estrusione garantisce di fabbrica il collegamento testato tra il connettore ad innesto e il cavo. I cavi possono infatti essere esposti a numerosi influssi, come umidità, polvere, calore, freddo, urti e vibrazioni.

I nostri sviluppatori hanno concentrato i loro sforzi su questo problema, e hanno messo a punto una serie di cavi M8 e M12 per sensori-attuatori in modo da poter trovare la giusta soluzione per ogni applicazione.

Non avete trovato quello che cercavate o desiderate ulteriori informazioni? Rivolgetevi a noi con fiducia!

Dati generali per l'ordinazione

Versione	Cavo per sensori e attuatori, Un'estremità senza connettore, M12, Numero di poli : 4, 40 m, Connettore femmina angolato, Schermato: No, LED: No, Materiale della guaina: PVC, Alogeni: Sì
N. d'ordine	1925644000
Tipo	SAIL-M12BW-4-40V
GTIN (EAN)	4050118427516
CPZ	1 Pieza

SAIL-M12BW-4-40V**Weidmüller Interface GmbH & Co. KG**

Klingenbergstraße 26

D-32758 Detmold

Germany

www.weidmueller.com

Dati tecnici**Omologazioni**

Omologazioni



ROHS

Conforme

Dimensioni e pesi

Peso netto

1642 g

Conformità ambientale del prodotto

Stato conformità RoHS

Conforme con esenzione

Esenzione RoHS (se applicabile/nota)

6c

REACH SVHC

Lead 7439-92-1

SCIP

1c533b66-fcff-4da5-b89f-fd55fbf5cb55

Dati tecnici del cavo

Lunghezza del cavo

40 m

Idoneità all'installazione con catene portacavi

No

Schermato

No

Isolamento

PVC

Lunghezza cavo configurabile

No

Irradiazione con legami trasversali

No

Codifica a colori

marrone, bianco, blu, Nero

Campo delle temperature, posa fissa

-30...80 °C

Campo delle temperature, posa mobile

-5...80 °C

Diametro esterno

5.3 mm ± 0.2 mm

Colore della guaina

nero

Sezione del conduttore

0.34 mm²

Alogeni

Si

Materiale della guaina

PVC

Guaina secondo UL AWM Style

2464 (80 °C / 300 V)

Resistenza alle scintille di saldatura

No

Resistenza alla torsione

0 °/m

Resistente alle perle di saldatura

No

Numero di poli

4

Dati tecnici generali

Codifica

Codificato A

Superficie dei contatti

dorata

Versione

Connettore femmina angolato

Resistenza d'isolamento

108 Ω

Corrente nominale

4 A

Cicli di inserimento

≥ 100

ponticellato

No

Campo di temperatura custodia

-25...+85 °C

Filettatura del collegamento

M12

LED

No

Materiale base della custodia

PUR

Tensione nominale

250 V

Grado di protezione

IP67, IP68, se avvitato, IP65, IP66

Grado di lordura

3

Materiale anello filettato

Pressofusione di zinco

Coppia di serraggio

M12: 0,8 - 1,2 Nm

Norme

Connettori a norma

IEC 61076-2-101

Proprietà elettriche

Resistenza d'isolamento

108 Ω

Tensione nominale

250 V

Standard generali

Connettori a norma

IEC 61076-2-101

SAIL-M12BW-4-40V**Weidmüller Interface GmbH & Co. KG**

Klingenbergstraße 26

D-32758 Detmold

Germany

www.weidmueller.com**Dati tecnici****Connettore maschio dx**

Spina di collegamento a destra	estremità conduttore libera
--------------------------------	-----------------------------

Connettore maschio sx

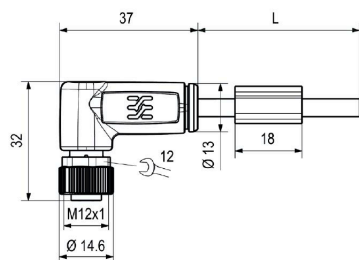
Spina di collegamento a sinistra	M12, Codificato A, IP69, Contatto femmina, Angolato a 90°, Plastica, non schermate
----------------------------------	---

Classificazioni

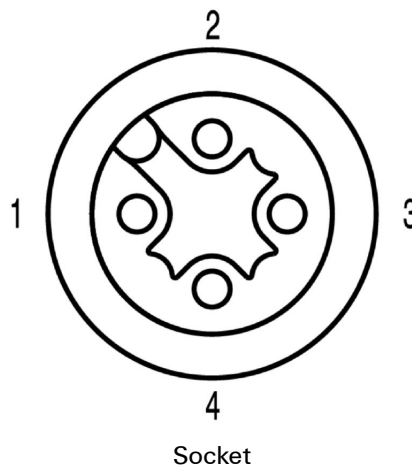
ETIM 8.0	EC001855	ETIM 9.0	EC001855
ETIM 10.0	EC001855	ECLASS 14.0	27-06-03-11
ECLASS 15.0	27-06-03-11		

Disegni

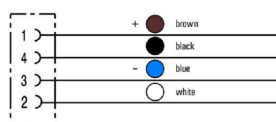
Disegno quotato



Schema dei poli



Schema elettrico



L'utensile ideale: Screwty® con funzione di coppia



Light, securely screwed-in round plug-in connectors. Screwty set DM / VPE: 1 / Order No.: 1920000000 Adapters: M12, M12 F, M8, M8 F

