

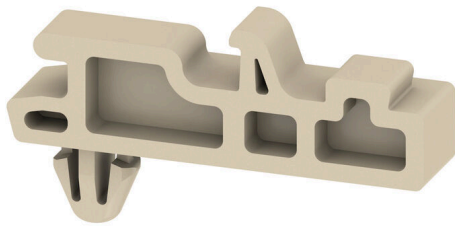
BA RC ZPS2.5**Weidmüller Interface GmbH & Co. KG**

Klingenbergstraße 26

D-32758 Detmold

Germany

www.weidmueller.com



Offriamo un ampio portafoglio di supporti di montaggio per una facile manipolazione e integrazione dei nostri prodotti. Dai vari utensili, ai manicotti isolanti, alle viti, i nostri componenti sono abbinati l'uno all'altro fino all'ultimo dettaglio e facilitano così il montaggio nel rispetto delle rispettive norme e disposizioni di protezione.

Dati generali per l'ordinazione

Versione	Serie Z, Accessori, giallo, 5.1 mm
N. d'ordine	1908560000
Tipo	BA RC ZPS2.5
GTIN (EAN)	4032248534241
CPZ	25 Pieza

Dati tecnici

Omologazioni

ROHS	Conforme
------	----------

Dimensioni e pesi

Profondità	12.77 mm	Profondità (pollici)	0.5028 inch
Posizione verticale	23.45 mm	Altezza (pollici)	0.9232 inch
Larghezza	5.1 mm	Larghezza (pollici)	0.2008 inch
Peso netto	0.52 g		

Temperature

Temperatura di magazzinaggio	-25 °C...55 °C	Temperatura ambiente	-50 °C...75 °C
Temperatura d'esercizio	-50 °C...	Temperatura d'esercizio continuo, min.	-50 °C
Temperatura d'esercizio continuo, max.	120 °C		

Conformità ambientale del prodotto

Stato conformità RoHS	Conforme senza esenzione
REACH SVHC	No SVHC superiori a 0,1 wt%

Altri dati tecnici

Tipo di fissaggio	innestato	Istruzioni di montaggio	Montaggio diretto
-------------------	-----------	-------------------------	-------------------

Dati caratteristici del sistema

Versione	per morsetti
----------	--------------

Dati dei materiali

Materiale di base	Wemid	Materiale isolante	Wemid
Colori	giallo	Classe d'infiammabilità UL 94	V-0

Dimensioni

Passo in mm (P)	5.10 mm
-----------------	---------

Generale

Istruzioni di montaggio	Montaggio diretto
-------------------------	-------------------

Conduttori allacciabili (collegamento di dimensionamento)

Tipo di collegamento	senza
----------------------	-------

Classificazioni

ETIM 8.0	EC002848	ETIM 9.0	EC002848
ETIM 10.0	EC002848	ECLASS 14.0	27-25-03-90
ECLASS 15.0	27-25-03-90		