

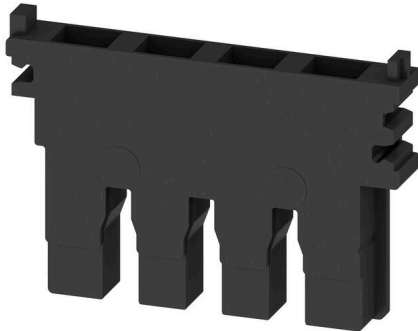
**STGH O.ZA/O.R/SW ZRV2.5****Weidmüller Interface GmbH & Co. KG**

Klingenbergstraße 26

D-32758 Detmold

Germany

www.weidmueller.com



Le spine per il nostro sistema WeiCoS sono disponibili per tutti i diversi sistemi di collegamento. La gamma di prodotti comprende connettori preassemblati da 1 a 10 poli e la possibilità di un montaggio individuale. Questo assicura la massima flessibilità per ogni applicazione. Gli accessori personalizzati aumentano la sicurezza e la protezione contro le influenze ambientali.

**Dati generali per l'ordinazione**

Versione	Serie Z, Custodia, 5.15 mm, nero, nero, Spina
N. d'ordine	<a href="#">1898430000</a>
Tipo	STGH O.ZA/O.R/SW ZRV2.5
GTIN (EAN)	4032248517626
CPZ	25 Pieza

## STGH 0.ZA/O.R/SW ZRV2.5

Weidmüller Interface GmbH & Co. KG  
Klingenbergstraße 26  
D-32758 Detmold  
Germany

www.weidmueller.com

## Dati tecnici

## Omologazioni

ROHS	Conforme
------	----------

## Dimensioni e pesi

Profondità	24.2 mm	Profondità (pollici)	0.9528 inch
Posizione verticale	31.5 mm	Altezza (pollici)	1.2402 inch
Larghezza	5.15 mm	Larghezza (pollici)	0.2028 inch
Peso netto	1.78 g		

## Temperature

Temperatura di magazzinaggio	-25 °C...55 °C	Temperatura ambiente	-50 °C...75 °C
Temperatura d'esercizio continuo, min.	-50 °C	Temperatura d'esercizio continuo, max.	120 °C

## Conformità ambientale del prodotto

Stato conformità RoHS	Conforme senza esenzione
REACH SVHC	No SVHC superiori a 0,1 wt%

## Altri dati tecnici

Istruzioni di montaggio	Spina	Esecuzione a prova di esplosione	No
-------------------------	-------	----------------------------------	----

## Dati caratteristici del sistema

Versione	Base della custodia	Piastra terminale (necessaria)	No
Piani ponticellati internamente	No		

## Dati dei materiali

Materiale di base	Wemid	Colori	nero
Classe d'infiammabilità UL 94	V-0		

## Dati dimensionamento

Sezione di dimensionamento	2.5 mm <sup>2</sup>	Resistenza di passaggio conforme a IEC 60947-7-x	1.33 mΩ
----------------------------	---------------------	--	---------

Potenza dissipata secondo IEC 60947-7-0.77 W

x

## Generale

Istruzioni di montaggio	Spina
-------------------------	-------

## Conduttori allacciabili (collegamento di dimensionamento)

Tipo di collegamento	Collegamento ad innesto
----------------------	-------------------------

## Classificazioni

ETIM 8.0	EC002848	ETIM 9.0	EC002848
ETIM 10.0	EC002848	ECLASS 14.0	27-25-03-90
ECLASS 15.0	27-25-03-90		