

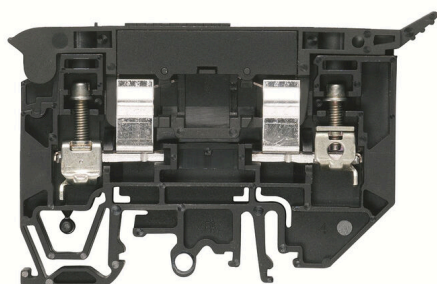
**WSI 4/2/LD 140-250V AC/DC****Weidmüller Interface GmbH & Co. KG**

Klingenbergstraße 26

D-32758 Detmold

Germany

www.weidmueller.com

**Illustrazione del prodotto**

Morsettiere portafusibili e morsettiere per componenti consentono l'integrazione di elementi protettivi e funzionali direttamente nella morsettiera. Le morsettiere portafusibili includono portafusibili incorporati per proteggere in modo affidabile i circuiti elettrici dai sovraccarichi, ideali per i sistemi di controllo e ripartizione. Le morsettiere per componenti consentono di incorporare direttamente nel cablaggio componenti elettronici quali diodi, resistori o LED. Ciò consente un'implementazione a ingombro minimo e ben strutturata delle funzioni di commutazione e della separazione dei segnali. Entrambi i tipi di morsettiere garantiscono una sicurezza più elevata, una manutenzione più facile e un'installazione compatta e funzionale.

**Dati generali per l'ordinazione**

Versione	Morsetto componibile portafusibile, Collegamento a vite, nero, 4 mm <sup>2</sup> , 10 A, 250 V, Numero di collegamenti: 2, Numero di piani: 1, TS 35, TS 32
N. d'ordine	<a href="#">1880390000</a>
Tipo	WSI 4/2/LD 140-250V AC/DC
GTIN (EAN)	4032248544660
CPZ	25 Pieza

## WSI 4/2/LD 140-250V AC/DC

**Weidmüller Interface GmbH & Co. KG**  
 Klingenbergstraße 26  
 D-32758 Detmold  
 Germany

www.weidmueller.com

## Dati tecnici

## Omologazioni

Omologazioni



ROHS Conforme

UL File Number Search [Sito web UL](#)

N° certificato (cURus) E60693

## Dimensioni e pesi

Profondità	53.5 mm	Profondità (pollici)	2.1063 inch
Posizione verticale	81.6 mm	Altezza (pollici)	3.2126 inch
Larghezza	9.1 mm	Larghezza (pollici)	0.3583 inch
Peso netto	20.27 g		

## Temperature

Temperatura di magazzino	-25 °C...55 °C	Temperatura ambiente	-50 °C...75 °C
Temperatura d'esercizio continuo, min.	-50 °C	Temperatura d'esercizio continuo, max.	120 °C

## Conformità ambientale del prodotto

Stato conformità RoHS	Conforme con esenzione
Esenzione RoHS (se applicabile/nota)	7cl
REACH SVHC	No SVHC superiori a 0,1 wt%

## Altri dati tecnici

Lati aperti	destra	Numero di morsetti uguali	1
Tipo di montaggio	innestabile		

## Conduttori allacciabili (altro collegamento)

Tipo di collegamento, ulteriore collegamento	Collegamento a vite
--	---------------------

## Dati caratteristici del sistema

Versione	Collegamento a vite, scollegamento fusibile, con LED, aperto da un lato	Piastra terminale (necessaria)	Sì
Numero di potenziali	1	Numero di piani	1
Numero dei punti di serraggio per piano	2	Numero di potenziali per piano	1
Piani ponticellati internamente	No	Collegamento PE	No
Guida equipaggiata	TS 35, TS 32	Funzione N	No
Funzione PE	No	Funzione PEN	No

## Dati dei materiali

Materiale di base	Wemid	Colori	nero
Classe d'inflammabilità UL 94	V-0		

## WSI 4/2/LD 140-250V AC/DC

Weidmüller Interface GmbH &amp; Co. KG

Klingenbergstraße 26

D-32758 Detmold

Germany

www.weidmueller.com

## Dati tecnici

## Dati dimensionamento

Sezione di dimensionamento	4 mm <sup>2</sup>	Tensione nominale	250 V
Tensione impulsiva di dim. rispetto al mors. adiacente	500 V	Tensione DC nominale	250 V
Corrente nominale	10 A	Corrente con conduttore max.	10 A
Norme	IEC 60947-7-3	Resistenza di passaggio conforme a IEC 60947-7-x	1 mΩ
Tensione impulsiva di dimensionamento	6 V	Potenza dissipata secondo IEC 60947-7-1.02 W	x

## Dati dimensionamento secondo CSA

Sezione cavo max (CSA)	10 AWG	N° certificato (CSA)	200039-1575489
Sezione cavo min (CSA)	30 AWG		

## Dati dimensionamento secondo UL

Grandezza conduttore Factory wiring max (cURus)	10 AWG	N° certificato (cURus)	E60693
Grandezza conduttore Field wiring min (cURus)	30 AWG	Grandezza conduttore Factory wiring min (cURus)	30 AWG
Grandezza conduttore Field wiring max (cURus)	10 AWG		

## Dimensioni

Sfalsamento TS 35	25 mm
-------------------	-------

## Generale

Sezione di collegamento cavo AWG, max.	AWG 10	Sezione di collegamento cavo AWG, min.	AWG 22
Norme	IEC 60947-7-3	Guida equipaggiata	TS 35, TS 32

## Conduttori allacciabili (collegamento di dimensionamento)

Calibro a norma 60 947-1	A3
Sezione di collegamento cavo AWG, max.	AWG 10
Direzione di collegamento	laterale
Coppia di serraggio, max.	0.8 Nm
Coppia di serraggio, min.	0.5 Nm
Lunghezza di spellatura	10 mm
Tipo di collegamento 2	Collegamento a vite
Tipo di collegamento	Collegamento a vite
Numero di collegamenti	2
Campo di sezioni, max.	6 mm <sup>2</sup>
Campo di sezioni, min.	0.5 mm <sup>2</sup>
Vite di serraggio	M 3
Dimensione lama	0,6 x 3,5 mm
Sezione di collegamento cavo AWG, min.	AWG 22
Sezione di collegamento cavo, flessibile con terminali DIN 46228/4, min.	0.5 mm <sup>2</sup>
Sezione di collegamento cavo, flessibile con terminali DIN 46228/1, max.	4 mm <sup>2</sup>
Sezione di collegamento cavo, flessibile con terminali DIN 46228/1, min.	0.5 mm <sup>2</sup>

## WSI 4/2/LD 140-250V AC/DC

Weidmüller Interface GmbH &amp; Co. KG

Klingenbergstraße 26

D-32758 Detmold

Germany

www.weidmueller.com

## Dati tecnici

Sezione di collegamento cavo, flessibile, 6 mm<sup>2</sup>  
max.Sezione di collegamento cavo, flessibile, 0.5 mm<sup>2</sup>  
min.Sezione di collegamento, semirigida, 6 mm<sup>2</sup>  
max.Sezione di collegamento, semirigida, 0.5 mm<sup>2</sup>  
min.Stadio di serraggio con elettroavvitatore 2  
tipo DMSSezione di collegamento cavo, nucleo  
rigido, max.Sezione di collegamento cavo, nucleo  
rigido, min.Sezione di collegamento, flessibile, min. 0.5 mm<sup>2</sup>

Conduttore innestabile

Specifiche del collegamento		Collegamento a vite	
Sezione trasversale per il collegamento del conduttore	Tipo	rigido, H05(07) V-U	
	min.	0.5 mm <sup>2</sup>	
	max.	6 mm <sup>2</sup>	
	nominale	4 mm <sup>2</sup>	
terminale	Lunghezza di spellatura	min.	11 mm
		max.	11 mm
		nominale	11 mm
	Coppia di serraggio	min.	0.5 Nm
		max.	0.8 Nm
Specifiche del collegamento		Collegamento a vite	
Sezione trasversale per il collegamento del conduttore	Tipo	semirigido, H07V-R	
	min.	1.5 mm <sup>2</sup>	
	max.	6 mm <sup>2</sup>	
	nominale	4 mm <sup>2</sup>	
terminale	Lunghezza di spellatura	min.	11 mm
		max.	11 mm
		nominale	11 mm
	Coppia di serraggio	min.	0.5 Nm
		max.	0.8 Nm
Specifiche del collegamento		Collegamento a vite	
Sezione trasversale per il collegamento del conduttore	Tipo	flessibile, H05(07) V-K	
	min.	0.5 mm <sup>2</sup>	
	max.	6 mm <sup>2</sup>	
	nominale	4 mm <sup>2</sup>	
terminale	Lunghezza di spellatura	min.	11 mm
		max.	11 mm
		nominale	11 mm
	Coppia di serraggio	min.	0.5 Nm
		max.	0.8 Nm

## Nota importante

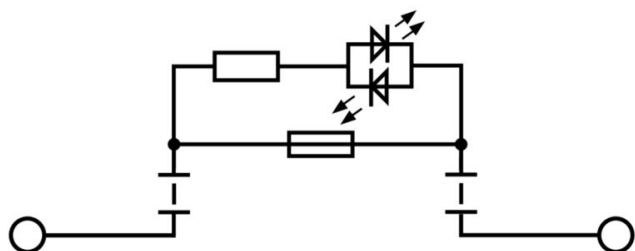
Informazioni sul prodotto

La tensione dipende dall'elemento di fusibile selezionato o dalla spia selezionata

## Classificazioni

ETIM 8.0	EC000899	ETIM 9.0	EC000899
ETIM 10.0	EC000899	ECLASS 14.0	27-25-01-13
ECLASS 15.0	27-25-01-13		

**Disegni**



## WSI 4/2/LD 140-250V AC/DC

Weidmüller Interface GmbH &amp; Co. KG

Klingenbergstraße 26

D-32758 Detmold

Germany

www.weidmueller.com

## Accessori

## Piastrine terminali e piastrine divisorie



Le piastrine divisorie e le piastrine terminali sono accessori essenziali per le morsettiere. Le piastrine divisorie offrono una separazione ottica ed elettrica dei diversi potenziali e gruppi funzionali, aumentando la sicurezza e garantendo una struttura chiara all'interno del quadro elettrico. Le piastrine terminali chiudono la fila di morsettiere sui lati, proteggono dal contatto con le parti sotto tensione e assicurano una finitura pulita e stabile. Entrambi i componenti sono perfettamente compatibili con le rispettive serie di morsettiere Weidmüller, contribuendo così a un cablaggio sicuro, conforme e professionale.

## Dati generali per l'ordinazione

Tipo	WAP WSI4/2	Versione
N. d'ordine	<a href="#">1880450000</a>	Piastra terminale per morsetti, nero, Posizione verticale: 71.12 mm,
GTIN (EAN)	4032248541911	Larghezza: 2.5 mm, V-O, Wemid, bloccabile: No
CPZ	50 ST	

## Utensile combinato per taglio e avvitatura "Swift® CS"

Utensile combinato di taglio/spellatura Swift® CS e set Swift® CS per taglio e spellatura senza crimpatura di cavi in rame rigidi fino a 1,5 mm<sup>2</sup> e flessibili fino a 2,5 mm<sup>2</sup>.

## Dati generali per l'ordinazione

Tipo	SWIFTY CS SET	Versione
N. d'ordine	<a href="#">9006060000</a>	Utensile combinato per taglio e avvitamento, Tagliacavi utilizzabile
GTIN (EAN)	4032248257638	con una sola mano
CPZ	1 ST	

## Cacciavite a lama



Cacciavite a lama tonda, SD DIN 5265, ISO 2380/2, innesto femmina secondo DIN 5264, ISO 2380/1, punta Chrom Top, impugnatura SoftFinish

## WSI 4/2/LD 140-250V AC/DC

Weidmüller Interface GmbH &amp; Co. KG

Klingenbergstraße 26

D-32758 Detmold

Germany

www.weidmueller.com

## Accessori

## Dati generali per l'ordinazione

Tipo	SDS 0.6X3.5X100	Versione
N. d'ordine	<a href="#">9008330000</a>	Cacciavite, Cacciavite
GTIN (EAN)	4032248056286	
CPZ	1 ST	

## neutra



Il marcatore dekafix (DEK) è il marcatore universale per tutte le clip e connettori ad innesto, oltre che per i sottogruppi elettronici. Questo sistema è ideale per le brevi sequenze di numeri e comprende un'ampia gamma di marcatori prestampati.

Montaggio a strisce per un fissaggio veloce in una sola operazione. La stampa è facilmente leggibile, ad alto contrasto e disponibile in varie larghezze.

- Ampia scelta di marcatori pronti all'uso
  - Montaggio a strisce per un fissaggio veloce
  - Marcatori per l'identificazione delle connessioni, adatti a tutti i morsetti Weidmüller
  - Disponibili nel formato neutro MultiCard o con stampa standard
- Per simboli speciali: Si prega di inviarci un file del nostro software di siglatura M-Print PRO o M-Print PRO Online (senza installazione) per le vostre specifiche di siglatura.

## Dati generali per l'ordinazione

Tipo	DEK 5/5 MC NE WS	Versione
N. d'ordine	<a href="#">1609801044</a>	Dekafix, Terminal marker, 5 x 5 mm, Passo in mm (P): 5.00
GTIN (EAN)	4008190397111	Weidmueller, bianco
CPZ	1000 ST	

## Supporto marcatori



Il portamarcatore offre la possibilità di un ulteriore montaggio di marcatori di standard con un passo di 5 o 5,1 mm. I supporti angolari possono essere combinati opzionalmente e montati in tutti i canali di marcatura standard delle morsettiere modulari Klippon®. I tipi di marcatori adatti sono reperibili sotto i rispettivi accessori del supporto per siglatura di designazione.

## Dati generali per l'ordinazione

Tipo	BZT 1 WS 10/5	Versione
N. d'ordine	<a href="#">1805490000</a>	Accessori, Supporto per siglatura
GTIN (EAN)	4032248270231	
CPZ	100 ST	

Tipo	BZT 1 ZA WS 10/5	Versione
N. d'ordine	<a href="#">1805520000</a>	Accessori, Supporto per siglatura
GTIN (EAN)	4032248270248	
CPZ	100 ST	

**Accessori****Terminale di fissaggio**

Per garantire un posizionamento sicuro e durevole sulla guida di supporto ed evitare uno spostamento, Weidmüller fornisce terminali di fissaggio. Sono disponibili esecuzioni con vite e senza vite. Sui terminali di fissaggio è possibile applicare delle siglature, anche per cartellini di gruppo, oltre che alloggiare le spine di prova.

**Dati generali per l'ordinazione**

Tipo	ZST 1	Versione	
N. d'ordine	<a href="#">1269070000</a>	Accessori, Supporto per barra colletttrice	
GTIN (EAN)	4050118094091		
CPZ	25 ST		