

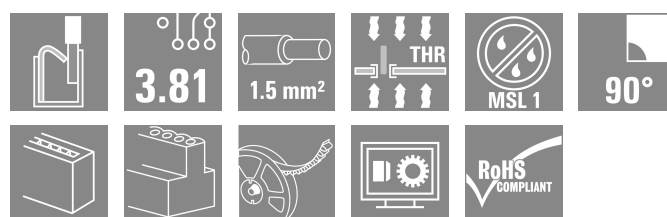
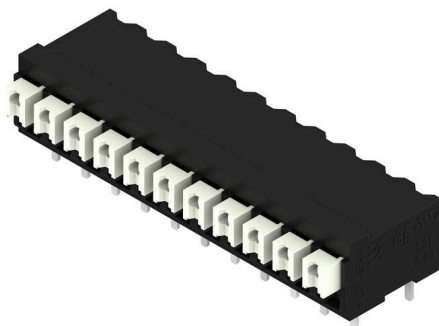
LSF-SMT 3.81/11/90 3.5SN BK RL**Weidmüller Interface GmbH & Co. KG**

Klingenbergstraße 26

D-32758 Detmold

Germany

www.weidmueller.com

Illustrazione del prodotto

Morsetto per circuito stampato per equipaggiamento completamente automatico con saldatura reflow (SMT) e tecnica PUSH IN di collegamento del conduttore. Inserimento del conduttore e azionamento del cursore nella stessa direzione (TOP). Imballaggio in scatola o come Tape-on-Reel. Lunghezza dei pin ottimizzata a 1,5 mm o 3,5 mm.

Dati generali per l'ordinazione

| | |
|--------------------|---|
| Versione | Morsetti per circuito stampato, 3.81 mm, Numero di poli: 11, 90°, Lunghezza spina a saldare (l): 3.5 mm, nero, PUSH IN con tasto di attivazione, Campo di sezioni, max. : 1.5 mm², Tape |
| N. d'ordine | 1876010000 |
| Tipo | LSF-SMT 3.81/11/90 3.5SN BK RL |
| GTIN (EAN) | 4032248466344 |
| CPZ | 265 Pieza |
| Parametri prodotto | IEC: 320 V / 17.5 A / 0.2 - 1.5 mm² UL: 300 V / 12 A / AWG 28 - AWG 14 |
| Imballaggio | Tape |

LSF-SMT 3.81/11/90 3.5SN BK RL

Weidmüller Interface GmbH & Co. KG

Klingenbergstraße 26

D-32758 Detmold

Germany

www.weidmueller.com

Dati tecnici

Omologazioni

Omologazioni



ROHS Conforme

UL File Number Search [Sito web UL](#)

N° certificato (cURus) E60693

Dimensioni e pesi

| | | | |
|---------------------|-------------|----------------------|-------------|
| Profondità | 14.75 mm | Profondità (pollici) | 0.5807 inch |
| Posizione verticale | 12 mm | Altezza (pollici) | 0.4724 inch |
| Altezza minima | 8.5 mm | Larghezza | 42.3 mm |
| Larghezza (pollici) | 1.6654 inch | Peso netto | 8.56 g |

Temperature

Temperatura d'esercizio continuo, max. 120 °C

Conformità ambientale del prodotto

| | |
|-----------------------|-----------------------------|
| Stato conformità RoHS | Conforme senza esenzione |
| REACH SVHC | No SVHC superiori a 0,1 wt% |

Parametri del sistema

| | | | |
|---|--------------------------------|---|----------------------------------|
| Famiglia prodotti | OMNIMATE Signal - Serie LSF | Tecnica di collegamento cavi | PUSH IN con tasto di attivazione |
| Montaggio su circuito stampato | Collegamento a saldare THT/THR | Direzione d'uscita del conduttore | 90° |
| Passo in mm (P) | 3.81 mm | Passo in pollici (P) | 0.150 " |
| Numero di poli | 11 | Numero di serie di poli | 1 |
| assemblabile da parte del cliente | No | quantità di file | 1 |
| Lunghezza spina a saldare (l) | 3.5 mm | Tolleranza della lunghezza del codolo a saldare | 0 / -0.3 mm |
| Dimensioni del codolo a saldare | 0,35 x 0,8 mm | Dimensioni del codolo a saldare = tolleranza d | 0 / -0.1 mm |
| Diametro foro di equipaggiamento (D) | 1.1 mm | Tolleranza diametro di equipaggiamento + 0,1 mm (D) | |
| Numero di codoli a saldare per polo | 2 | Lunghezza di spellatura | 8 mm |
| L1 in mm | 38.10 mm | L1 in pollici | 1.500 " |
| Protezione da contatto accidentale secondo DIN VDE 0470 | IP 20 | Protezione da contatto accidentale DIN | sicurezza per le dita VDE 57 106 |
| Grado di protezione | IP20 | Resistenza di passaggio | 1,60 mΩ |

Dati del materiale

| | | | |
|---|------------------|------------------------------------|--------------|
| Materiale isolante | LCP GF | Colori | nero |
| Tabella dei colori (simile) | RAL 9011 | Gruppo materiali isolanti | Illa |
| Comparative Tracking Index (CTI) | ≥ 175 | Moisture Level (MSL) | 1 |
| Classe d'inflammabilità UL 94 | V-0 | Materiale dei contatti | Lega di rame |
| Struttura a strati del collegamento a saldare | 4...6 µm Sn matt | Temperatura di magazzinaggio, min. | -40 °C |
| Temperatura di magazzinaggio, max. | 70 °C | Temperatura d'esercizio, min. | -50 °C |

LSF-SMT 3.81/11/90 3.5SN BK RL

Weidmüller Interface GmbH & Co. KG

Klingenbergstraße 26

D-32758 Detmold

Germany

www.weidmueller.com

Dati tecnici

Temperatura d'esercizio , max. 120 °C

Campo della temperatura di montaggio, -30 °C min.

Campo della temperatura di montaggio, 120 °C max.

Conduttori adatti al collegamento

Campo di sezioni, min. 0.13 mm²Campo di sezioni, max. 1.5 mm²

Sezione di collegamento cavo AWG, min. AWG 28

Sezione di collegamento cavo AWG, max. AWG 14

rigido, min. H05(07) V-U 0.2 mm²rigido, max. H05(07) V-U 1.5 mm²Flessibile, min. H05(07) V-K 0.2 mm²Flessibile, max. H05(07) V-K 1.5 mm²con terminale AEH con collare DIN 46 228/4, min. 0.25 mm²con terminale AEH con collare DIN 46 228/4, max. 0.75 mm²con terminale, DIN 46228 pt 1, min. 0.25 mm²con terminale a norma DIN 46 228/1, max. 1.5 mm²

| | | | |
|------------------------|--|-------------------------|-------------------------------|
| Conduttore innestabile | Sezione trasversale per il collegamento del conduttore | Tipo | con cablaggio di precisione |
| | | nominale | 0.25 mm ² |
| | terminale | Lunghezza di spellatura | nominale 10 mm |
| | | Terminale consigliato | H0.25/12 HBL |
| | Sezione trasversale per il collegamento del conduttore | Tipo | con cablaggio di precisione |
| | | nominale | 0.34 mm ² |
| | terminale | Lunghezza di spellatura | nominale 10 mm |
| | | Terminale consigliato | H0.34/12 TK |
| | Sezione trasversale per il collegamento del conduttore | Tipo | con cablaggio di precisione |
| | | nominale | 0.5 mm ² |
| | terminale | Lunghezza di spellatura | nominale 10 mm |
| | | Terminale consigliato | H0.5/14 OR |
| | Sezione trasversale per il collegamento del conduttore | Tipo | con cablaggio di precisione |
| | | nominale | 0.75 mm ² |
| | terminale | Lunghezza di spellatura | nominale 10 mm |
| | | Terminale consigliato | H0.75/14T HBL |

Testo di riferimento La lunghezza dei terminali deve essere scelta a seconda del prodotto e della tensione nominale., Il diametro esterno del collare isolante non dovrebbe essere più largo del passo (P)

Dati di dimensionamento secondo IEC

Testato secondo lo standard IEC 60664-1, IEC 60947-7-4

Corrente di dimensionamento, numero massimo di poli (Tu=20 °C) 16 A

Corrente di dimensionamento, numero massimo di poli (Tu = 40°C) 14 A

Tensione di dimensionamento con classe di sovratensione/grado di lordura III/2 160 V

Corrente di dimensionamento, numero minimo di poli (Tu=20 °C) 17.5 A

Corrente di dimensionamento, numero minimo di poli (Tu=40 °C) 17.5 A

Tensione di dimensionamento con classe di sovratensione/grado di lordura II/2 320 V

Tensione nominale con classe di sovratensione/grado di lordura III/3 160 V

LSF-SMT 3.81/11/90 3.5SN BK RL

Weidmüller Interface GmbH & Co. KG

Klingenbergstraße 26

D-32758 Detmold

Germany

www.weidmueller.com

Dati tecnici

| | | | |
|---|--------|--|------------------|
| Tensione di dimensionamento con classe di sovratensione/grado di lordura II/2 | 2.5 kV | Tensione di dimensionamento con classe di sovratensione/grado di lordura III/2 | 2.5 kV |
| Sovratensione nominale con classe di sovratensione/grado di lordura III/3 | 2.5 kV | Portata transitoria | 3 x 1 s mit 80 A |

Dati di dimensionamento secondo CSA

| | | | |
|--|--|--|----------------|
| Istituto (CSA) | CSA | N° certificato (CSA) | 200039-1664286 |
| Tensione nominale (Gruppo B / CSA) | 300 V | Tensione nominale (Gruppo D / CSA) | 300 V |
| Corrente nominale (Gruppo B / CSA) | 10 A | Corrente nominale (Gruppo D / CSA) | 10 A |
| Sezione di collegamento cavo AWG, min. | AWG 28 | Sezione di collegamento cavo AWG, max. | AWG 14 |
| Riferimento ai valori di omologazione | Le specifiche indicano i valori massimi, per i dettagli fare riferimento al certificato di conformità. | | |

Dati di dimensionamento sec. UL 1059

| | | | |
|--|--|--|--------|
| Istituto (cURus) | CURUS | N° certificato (cURus) | E60693 |
| Tensione nominale (Gruppo B / UL 1059) | 300 V | Tensione nominale (Gruppo D / UL 1059) | 300 V |
| Corrente nominale (Gruppo B / UL 1059) | 12 A | Corrente nominale (Gruppo D / UL 1059) | 10 A |
| Sezione di collegamento cavo AWG, min. | AWG 28 | Sezione di collegamento cavo AWG, max. | AWG 14 |
| Riferimento ai valori di omologazione | Le specifiche indicano i valori massimi, per i dettagli fare riferimento al certificato di conformità. | | |

Imballaggio

| | | | |
|-------------------------------|---------------------|------------------------------|----------|
| Imballaggio di livello ESD | statico dissipativo | Imballaggio | Tape |
| Lunghezza VPE | 155.00 mm | Larghezza VPE | 64.00 mm |
| Altezza VPE | 38.00 mm | Profondità nastro (T2) | 13.00 mm |
| Larghezza nastro (W) | 56 mm | Profondità tasca nastro (K0) | 12.50 mm |
| Altezza tasca nastro (A0) | 12.60 mm | Larghezza tasca nastro (B0) | 43.00 mm |
| Separazione tasca nastro (P1) | 20.00 mm | Separazione foro nastro (E) | 1.75 mm |
| Separazione tasca nastro (F) | 26.20 mm | Diametro Ø bobina nastro (A) | 330 mm |
| Resistenza superficiale | Rs = 109 - 1012 Ω | | |

Controlli sulla tipologia

| | | |
|----------------------------------|--------------------|--|
| Test: Durabilità delle siglature | Standard | DIN EN 60512-1-1 / 01.03 |
| | Test | siglatura di origine, identificazione della tipologia, passo, robustezza |
| | Valutazione | disponibile |
| | Test | siglatura di omologazione UL |
| Test: Sezione bloccabile | Valutazione | sull'etichetta dell'imballaggio |
| | Standard | DIN EN 60999-1 sezione 7 e 9.1 / 12.00, DIN EN 60947-1 sezione 8.2.4.5.1 / 12.02 |
| | Tipo di conduttore | Tipo di cavo e sezione rigido 0,14 mm² del cavo |
| | | Tipo di cavo e sezione semirigido 0,14 mm² del cavo |
| | | Tipo di cavo e sezione rigido 1,5 mm² del cavo |
| | | Tipo di cavo e sezione semirigido 1,5 mm² del cavo |

LSF-SMT 3.81/11/90 3.5SN BK RL

Weidmüller Interface GmbH & Co. KG

Klingenbergstraße 26

D-32758 Detmold

Germany

www.weidmueller.com

Dati tecnici

| | | | |
|--|--------------------|------------------------------------|---------------------------------|
| Test per danni ai conduttori e allentamento accidentale degli stessi | | Tipo di cavo e sezione del cavo | AWG 24/1 |
| | | Tipo di cavo e sezione del cavo | AWG 24/19 |
| | | Tipo di cavo e sezione del cavo | AWG 16/1 |
| | | Tipo di cavo e sezione del cavo | AWG 16/19 |
| | Valutazione | passato | |
| | Standard | DIN EN 60999-1 sezione 9.4 / 12.00 | |
| | Requisito | 0,2 kg | |
| | Tipo di conduttore | Tipo di cavo e sezione del cavo | AWG 24/1 |
| | | Tipo di cavo e sezione del cavo | AWG 24/19 |
| | Valutazione | passato | |
| | Requisito | 0,3 kg | |
| | Tipo di conduttore | Tipo di cavo e sezione del cavo | semirigido 0,25 mm ² |
| | | Tipo di cavo e sezione del cavo | rigido 0,5 mm ² |
| | Valutazione | passato | |
| | Requisito | 0,4 kg | |
| Test di estrazione | Tipo di conduttore | Tipo di cavo e sezione del cavo | rigido 1,5 mm ² |
| | | Tipo di cavo e sezione del cavo | semirigido 1,5 mm ² |
| | | Tipo di cavo e sezione del cavo | AWG 16/1 |
| | | Tipo di cavo e sezione del cavo | AWG 16/19 |
| | Valutazione | passato | |
| | Standard | DIN EN 60999-1 sezione 9.5 / 12.00 | |
| | Requisito | ≥10 N | |
| | Tipo di conduttore | Tipo di cavo e sezione del cavo | AWG 24/1 |
| | | Tipo di cavo e sezione del cavo | AWG 24/19 |
| | Valutazione | passato | |
| | Requisito | ≥20 N | |
| | Tipo di conduttore | Tipo di cavo e sezione del cavo | semirigido 0,25 mm ² |
| | | Tipo di cavo e sezione del cavo | H05V-U0.5 |
| | Valutazione | passato | |
| | Requisito | ≥40 N | |
| | Tipo di conduttore | Tipo di cavo e sezione del cavo | H07V-U1.5 |
| | | Tipo di cavo e sezione del cavo | H07V-K1.5 |
| | | Tipo di cavo e sezione del cavo | AWG 16/1 |
| | | Tipo di cavo e sezione del cavo | AWG 16/19 |
| | Valutazione | passato | |

Nota importante

Conformità IPC

Conformità: i prodotti sono sviluppati, prodotti e forniti secondo standard e normative internazionali riconosciuti, sono conformi alle caratteristiche indicate nel foglio dati e soddisfano le caratteristiche decorative in accordo con IPC-A-610 "Classe 2". Ulteriori richieste relative al prodotto potranno essere valutate su richiesta.

LSF-SMT 3.81/11/90 3.5SN BK RL

Weidmüller Interface GmbH & Co. KG

Klingenbergstraße 26

D-32758 Detmold

Germany

www.weidmueller.com

Dati tecnici

Note

- Additional push button colours on request
- Operating force of slider max. 40 N
- Rated current related to rated cross-section & min. No. of poles.
- Wire end ferrule with plastic collar to DIN 46228/4
- Wire end ferrule without plastic collar to DIN 46228/1
- P on drawing = pitch
- Rated data refer only to the component itself. Clearance and creepage distances to other components are to be designed in accordance with the relevant application standards.
- Crimping shape "A" for wire end ferrules with PZ 6/5 crimping tool recommended.
- Long term storage of the product with average temperature of 50 °C and maximum humidity 70%, 36 months

Classificazioni

| | | | |
|-------------|-------------|-------------|-------------|
| ETIM 8.0 | EC002643 | ETIM 9.0 | EC002643 |
| ETIM 10.0 | EC002643 | ECLASS 14.0 | 27-46-01-01 |
| ECLASS 15.0 | 27-46-01-01 | | |

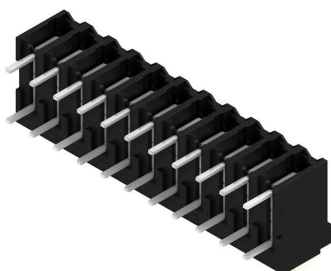
LSF-SMT 3.81/11/90 3.5SN BK RL

Weidmüller Interface GmbH & Co. KG
Klingenbergstraße 26
D-32758 Detmold
Germany

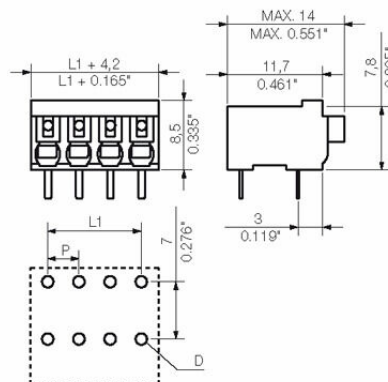
www.weidmueller.com

Disegni

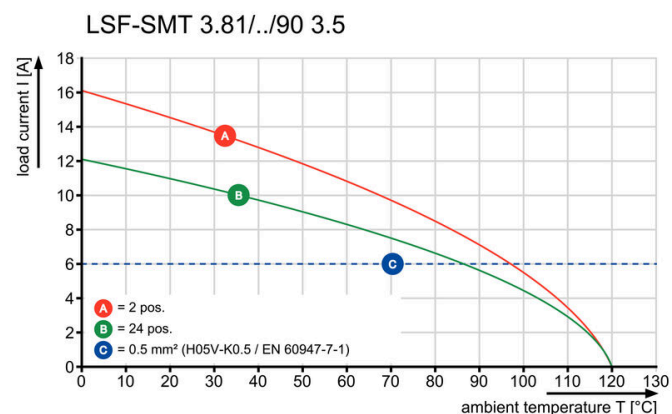
Illustrazione del prodotto



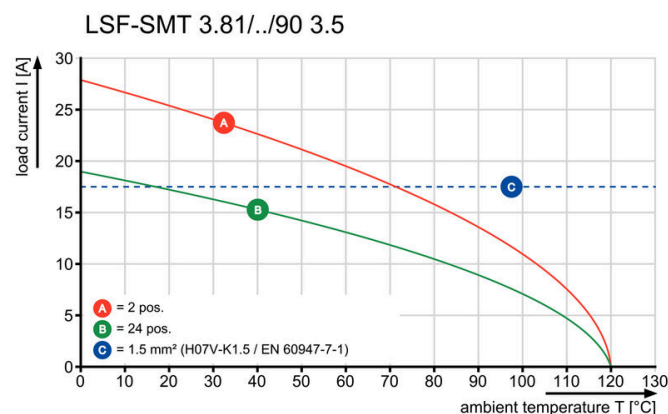
Dimensional drawing



Graph



Graph



Dimensional drawing



Dimensional drawing



Accessori**Cacciavite a lama**

Cacciaviti SDI a croce, isolati VDE, SDI DIN 7437, ISO 2380/2, innesto femmina secondo DIN 5264, ISO 2380/1, impugnatura SoftFinish

Dati generali per l'ordinazione

| | | |
|-------------|----------------------------|------------------------|
| Tipo | SDIS 0.4X2.5X75 | Versione |
| N. d'ordine | 9008370000 | Cacciavite, Cacciavite |
| GTIN (EAN) | 4032248056330 | |
| CPZ | 1 ST | |
| Tipo | SDS 0.4X2.5X75 | Versione |
| N. d'ordine | 9009030000 | Cacciavite, Cacciavite |
| GTIN (EAN) | 4032248266944 | |
| CPZ | 1 ST | |