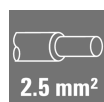
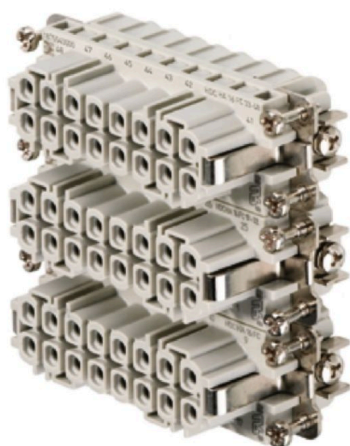


**HDC HA 16 FC 33 - 48****Weidmüller Interface GmbH & Co. KG**

Klingenbergstraße 26

D-32758 Detmold

Germany

[www.weidmueller.com](http://www.weidmueller.com)

La serie HA, piccola e sottile, viene utilizzata in particolare quando si ha a disposizione poco spazio.

Il livello di collegamento cavo è ideato per i contatti a crimpare. Il collaudato metodo del collegamento a crimpare viene utilizzato già da decenni.

I contatti a crimpare non sono forniti in dotazione con gli inserti.

**Dati generali per l'ordinazione**

Versione	HDC - Connettore, Femmina, 250 V, 16 A, Numero di poli: 16, Collegamento a crimpare, Dimensioni di installazione: 5
N. d'ordine	<a href="#">1875540000</a>
Tipo	HDC HA 16 FC 33 - 48
GTIN (EAN)	4032248465774
CPZ	1 Pieza

## HDC HA 16 FC 33 - 48

Weidmüller Interface GmbH &amp; Co. KG

Klingenbergstraße 26

D-32758 Detmold

Germany

www.weidmueller.com

## Dati tecnici

## Omologazioni

Omologazioni



ROHS

Conforme

## Dimensioni e pesi

Profondità	73 mm	Profondità (pollici)	2.874 inch
Posizione verticale	31.1 mm	Altezza (pollici)	1.2244 inch
Larghezza	23 mm	Larghezza (pollici)	0.9055 inch
Peso netto	30.8 g		

## Temperature

Valori limite di temperatura -40 °C ... 125 °C

## Conformità ambientale del prodotto

Stato conformità RoHS Conforme con esenzione

Esenzione RoHS (se applicabile/nota) 6c

REACH SVHC Lead 7439-92-1, Potassium perfluorobutane sulfonate 29420-49-3

SCIP b67daa31-7dca-434d-8290-da7fb52f83a2

Resistenza chimica

Sostanza	Acetone
Resistenza chimica	Resistente
Sostanza	Ammoniaca, diluita
Resistenza chimica	Resistente in certe condizioni
Sostanza	Benzina
Resistenza chimica	Resistente
Sostanza	Benzene
Resistenza chimica	Resistente
Sostanza	Olio diesel
Resistenza chimica	Resistente in certe condizioni
Sostanza	Acido acetico, concentrato
Resistenza chimica	Resistente
Sostanza	Idrossido di potassio
Resistenza chimica	Resistente in certe condizioni
Sostanza	Metanolo
Resistenza chimica	Resistente in certe condizioni
Sostanza	Olio motore
Resistenza chimica	Resistente in certe condizioni
Sostanza	Soda caustica, diluita
Resistenza chimica	Resistente
Sostanza	Idroclorofluorocarburi
Resistenza chimica	Resistente in certe condizioni
Sostanza	Uso esterno
Resistenza chimica	Resistente in certe condizioni

## Dati generali

Numero di poli	16
cicli d'innesto Ag	≥ 500
cicli d'innesto Au	≥ 500
Tipo di collegamento	Collegamento a crimpare
Dimensioni di installazione	5

## HDC HA 16 FC 33 - 48

Weidmüller Interface GmbH &amp; Co. KG

Klingenbergstraße 26

D-32758 Detmold

Germany

www.weidmueller.com

## Dati tecnici

Classe d'infiammabilità UL 94	V-0	
Resistenza di passaggio	≤2 mΩ	
Colori	beige	
Resistenza d'isolamento	1010 Ω	
Materiale isolante	PC rinforzato in fibra di vetro (UL listed e qualificato per il settore ferroviario)	
Gruppo materiali isolanti	IIla	
Sezione di collegamento cavo	2.5 mm²	
Tipo	Femmina	
Grado di lordura	3	
Materiale di base	Lega di rame	
Serie	HA	
Tensione di dimensionamento (DIN EN 61984)	250 V	
Tensione di dimensionamento secondo UL/CSA	600 V AC/DC	
Tensione impulsiva di dimensionamento (DIN EN 61984)	4 kV	
Corrente di dimensionamento (DIN EN 61984)	16 A	
Corrente nominale (UR)	Sezione di collegamento del conduttore AWG	AWG 12
	Corrente nominale	20 A
	Sezione di collegamento del conduttore AWG	AWG 14
	Corrente nominale	15 A
	Sezione di collegamento del conduttore AWG	AWG 16
	Corrente nominale	10 A
	Sezione di collegamento del conduttore AWG	AWG 18
	Corrente nominale	7 A
	Sezione di collegamento del conduttore AWG	AWG 20
Corrente nominale (cUR)	Corrente nominale	5 A
	Sezione di collegamento del conduttore AWG	AWG 12
	Corrente nominale	19 A
	Sezione di collegamento del conduttore AWG	AWG 14
	Corrente nominale	15 A
	Sezione di collegamento del conduttore AWG	AWG 16
	Corrente nominale	12 A
	Sezione di collegamento del conduttore AWG	AWG 18
	Corrente nominale	8 A
	Sezione di collegamento del conduttore AWG	AWG 20
	Corrente nominale	8 A
	Corrente nominale	8 A
Esente da alogeni	true	
Bassa fumosità sec. EN 45545-2	Sì	
BG	5	
Numero di contatti di segnalazione	0	
Numero di contatti di potenza	16	

## Dimensioni

Larghezza	23 mm	Lunghezza, zoccolo	73 mm
Altezza Femmina	31.1 mm		

## Dati del collegamento PE

Tipo di collegamento PE	Collegamento a vite, Collegamento a crimpare	Dimensione lama (a taglio) (collegamento PE)	SD 0,8 x 4,0
Lunghezza di spellatura, collegamento PE	10 mm	Coppia di serraggio max. collegamento PE	1.5 Nm

## HDC HA 16 FC 33 - 48

Weidmüller Interface GmbH &amp; Co. KG

Klingenbergstraße 26

D-32758 Detmold

Germany

www.weidmueller.com

## Dati tecnici

Coppia di serraggio, min. collegamento PE 1.2 Nm

Vite di fissaggio M 4

Sezione di dimensionamento 2.5 mm<sup>2</sup>

Sezione di collegamento cavo AWG (PE), AWG 20 min.

Sezione di collegamento cavo AWG (PE), AWG 14 max.

## Esecuzione

Sezione di collegamento cavo AWG, max. AWG 12

Lunghezza di spellatura, collegamento di 8 mm dimensionamento

Tipo di collegamento Collegamento a crimpare

Dimensioni di installazione 5

Resistenza di passaggio ≤2 mΩ

Sezione di collegamento cavo AWG, min. AWG 20

Sezione di collegamento cavo, rigido, max. 2.5 mm<sup>2</sup>Sezione di collegamento cavo, rigido, min. 0.5 mm<sup>2</sup>Sezione di collegamento cavo, flessibile con terminali DIN 46228/4, max. 2.5 mm<sup>2</sup>Sezione di collegamento cavo, flessibile con terminali DIN 46228/4, min. 0.5 mm<sup>2</sup>Sezione di collegamento cavo, flessibile, max. 2.5 mm<sup>2</sup>Sezione di collegamento cavo, flessibile, min. 0.5 mm<sup>2</sup>Sezione di collegamento cavo, max. 4 mm<sup>2</sup>Sezione di collegamento cavo, min. 0.5 mm<sup>2</sup>

Materiale di base Lega di rame

BG 5

## Classificazioni

ETIM 8.0 EC000438

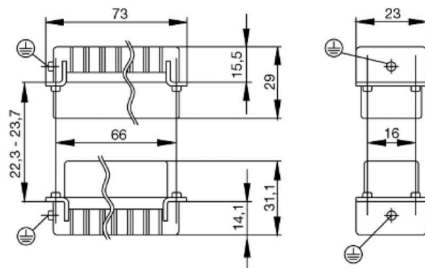
ETIM 9.0 EC000438

ETIM 10.0 EC000438

ECLASS 14.0 27-44-02-05

ECLASS 15.0 27-44-02-05

**Disegni**



## Accessori

## Cacciavite a lama



Cacciaviti SDI a croce, isolati VDE, SDI DIN 7437, ISO 2380/2, innesto femmina secondo DIN 5264, ISO 2380/1, impugnatura SoftFinish

## Dati generali per l'ordinazione

Tipo	SDIS 0.6X3.5X100	Versione
N. d'ordine	<a href="#">9008390000</a>	Cacciavite, Cacciavite
GTIN (EAN)	4032248056354	
CPZ	1 ST	
Tipo	SDS 0.6X3.5X100	Versione
N. d'ordine	<a href="#">9008330000</a>	Cacciavite, Cacciavite
GTIN (EAN)	4032248056286	
CPZ	1 ST	
Tipo	SDIS 0.8X4.0X100	Versione
N. d'ordine	<a href="#">9008400000</a>	Cacciavite, Cacciavite
GTIN (EAN)	4032248056361	
CPZ	1 ST	
Tipo	SDS 0.8X4.0X100	Versione
N. d'ordine	<a href="#">9008340000</a>	Cacciavite, Cacciavite
GTIN (EAN)	4032248056293	
CPZ	1 ST	

## Cacciavite a croce, tipo Phillips



Cacciaviti SDIK PH a croce tipo Phillips, isolati VDE, DIN 7438, ISO 8764/2-PH, innesto femmina secondo ISO 8764-PH, impugnatura SoftFinish

## Dati generali per l'ordinazione

Tipo	SDIK PH1	Versione
N. d'ordine	<a href="#">9008570000</a>	Cacciavite, Cacciavite
GTIN (EAN)	4032248056569	
CPZ	1 ST	
Tipo	SDK PH1	Versione
N. d'ordine	<a href="#">9008480000</a>	Cacciavite, Cacciavite
GTIN (EAN)	4032248056477	
CPZ	1 ST	

## HDC HA 16 FC 33 - 48

**Weidmüller Interface GmbH & Co. KG**  
Klingenbergstraße 26  
D-32758 Detmold  
Germany

[www.weidmueller.com](http://www.weidmueller.com)

## Accessori

## Crimping tools



Pinza crimpatrice per contatti torniti

- cricchetto di sicurezza per una crimpatura di qualità
- possibilità di sbloccaggio in caso di manovre errate
- con battuta per l'esatto posizionamento dei contatti

## Dati generali per l'ordinazione

Tipo	CTX CM 1.6/2.5	Versione
N. d'ordine	<a href="#">9018490000</a>	Utensile di compressione, Pinza crimpatrice per contatti, 0.14mm²,
GTIN (EAN)	4008190884598	4mm², Crimpatura a W
CPZ	1 ST	

Tipo	CTIN CM 1.6/2.5	Versione
N. d'ordine	<a href="#">9205430000</a>	Utensile di compressione, Pinza crimpatrice per contatti, 0.14mm²,
GTIN (EAN)	4032248733446	6mm², 4-Indent-Crimp
CPZ	1 ST	

## Utensili per la rimozione dei contatti



Weidmüller offre una gamma di pinze crimpatrici, utensili per la rimozione dei contatti e utensili per la fibra ottica.

## Dati generali per l'ordinazione

Tipo	REMOVAL TOOL HE	Versione
N. d'ordine	<a href="#">1866750000</a>	Utensili, Utensile per la rimozione dei contatti
GTIN (EAN)	4032248437078	
CPZ	1 ST	

## HE

I nostri inserti sono completati da numerosi accessori. Ciò comprende, tra le altre cose, le codifiche per inserti.



## HDC HA 16 FC 33 - 48

Weidmüller Interface GmbH &amp; Co. KG

Klingenbergstraße 26

D-32758 Detmold

Germany

www.weidmueller.com

## Accessori

## Dati generali per l'ordinazione

Tipo	HDC HE CP	Versione
N. d'ordine	<a href="#">1003240000</a>	Connettori di potenza, Accessori, Sistema di codifica
GTIN (EAN)	4032248698233	
CPZ	100 ST	

## Contatti a crimpare HE



La crimpatura è un collegamento elettricamente e meccanicamente sicuro ed affidabile tra conduttore e contatto. Un collegamento crimpato ideale è a tenuta di gas e resistente alla corrosione.

## Dati generali per l'ordinazione

Tipo	HDC-C-HE-BM0.5AG	Versione
N. d'ordine	<a href="#">1201100000</a>	Connettori di potenza, Contatto a crimpare, HE, HEE, HQ, MixMate,
GTIN (EAN)	4008190142698	Femmina, Sezione di collegamento cavo, max.: 0.5, torniti, Lega di
CPZ	100 ST	rame
Tipo	HDC-C-HE-BM0.75-1.00AG	Versione
N. d'ordine	<a href="#">1201200000</a>	Connettori di potenza, Contatto a crimpare, HE, HEE, HQ, MixMate,
GTIN (EAN)	4008190044480	Femmina, Sezione di collegamento cavo, max.: 1, torniti, Lega di rame
CPZ	100 ST	
Tipo	HDC-C-HE-BM1.5AG	Versione
N. d'ordine	<a href="#">1201300000</a>	Connettori di potenza, Contatto a crimpare, HE, HEE, HQ, MixMate,
GTIN (EAN)	4008190100346	Femmina, Sezione di collegamento cavo, max.: 1.5, torniti, Lega di
CPZ	100 ST	rame
Tipo	HDC-C-HE-BM2.5AG	Versione
N. d'ordine	<a href="#">1201400000</a>	Connettori di potenza, Contatto a crimpare, HE, HEE, HQ, MixMate,
GTIN (EAN)	4008190047078	Femmina, Sezione di collegamento cavo, max.: 2.5, torniti, Lega di
CPZ	100 ST	rame
Tipo	HDC-C-HE-BM4.0AG	Versione
N. d'ordine	<a href="#">1201500000</a>	Connettori di potenza, Contatto a crimpare, HE, HEE, HQ, MixMate,
GTIN (EAN)	4008190148096	Femmina, Sezione di collegamento cavo, max.: 4, torniti, Lega di rame
CPZ	100 ST	
Tipo	HDC-C-HE-BM0.5AU	Versione
N. d'ordine	<a href="#">1651470000</a>	Connettori di potenza, Contatto a crimpare, HE, HEE, HQ, MixMate,
GTIN (EAN)	4008190400149	Femmina, Sezione di collegamento cavo, max.: 0.5, torniti, Lega di
CPZ	100 ST	rame
Tipo	HDC-C-HE-BM0.75-1.00AU	Versione
N. d'ordine	<a href="#">1651480000</a>	Connettori di potenza, Contatto a crimpare, HE, HEE, HQ, MixMate,
GTIN (EAN)	4008190400156	Femmina, Sezione di collegamento cavo, max.: 1, torniti, Lega di rame
CPZ	100 ST	
Tipo	HDC-C-HE-BM1.5AU	Versione
N. d'ordine	<a href="#">1651490000</a>	Connettori di potenza, Contatto a crimpare, HE, HEE, HQ, MixMate,
GTIN (EAN)	4008190400163	Femmina, Sezione di collegamento cavo, max.: 1.5, torniti, Lega di
CPZ	100 ST	rame



## HDC HA 16 FC 33 - 48

Weidmüller Interface GmbH &amp; Co. KG

Klingenbergstraße 26

D-32758 Detmold

Germany

www.weidmueller.com

## Accessori

Tipo	HDC-C-HE-BM2.5AU	Versione
N. d'ordine	<a href="#">1651500000</a>	Connettori di potenza, Contatto a crimpare, HE, HEE, HQ, MixMate,
GTIN (EAN)	4008190400170	Femmina, Sezione di collegamento cavo, max.: 2.5, torniti, Lega di
CPZ	100 ST	rame
Tipo	HDC-C-HE-BM4.0AU	Versione
N. d'ordine	<a href="#">1651510000</a>	Connettori di potenza, Contatto a crimpare, HE, HEE, HQ, MixMate,
GTIN (EAN)	4008190400187	Femmina, Sezione di collegamento cavo, max.: 4, torniti, Lega di rame
CPZ	100 ST	

## DSTV



I nostri inserti sono completati da numerosi accessori. Ciò comprende, tra le altre cose, le codifiche per inserti.

## Dati generali per l'ordinazione

Tipo	DSTV COBU5	Versione
N. d'ordine	<a href="#">1471500000</a>	Connettori di potenza, Accessori, Elemento di codifica
GTIN (EAN)	4008190178543	
CPZ	100 ST	
Tipo	DSTV COST4	Versione
N. d'ordine	<a href="#">1471300000</a>	Connettori di potenza, Accessori, Sistema di codifica
GTIN (EAN)	4008190017354	
CPZ	100 ST	