

HDC HE 24 MP**Weidmüller Interface GmbH & Co. KG**

Klingenbergstraße 26

D-32758 Detmold

Germany

www.weidmueller.com



La tecnologia di collegamento PUSH IN è una tecnica ad innesto diretto. Il cavo pretrattato può essere innestato direttamente nel livello di collegamento cavo senza bisogno di mezzi ausiliari.

Numero di poli: 24

Corrente di dimensionamento: 16 A

Tensione di dimensionamento: 500 V

Tensione nominale secondo UL/CSA: 600 V AC/DC

Dati generali per l'ordinazione

Versione	HDC - Connettore, Maschio, 500 V, 16 A, Numero di poli: 24, PUSH IN, Dimensioni di installazione: 8
N. d'ordine	1873590000
Tipo	HDC HE 24 MP
GTIN (EAN)	4032248458202
CPZ	1 Pieza

HDC HE 24 MP

Weidmüller Interface GmbH & Co. KG

Klingenbergstraße 26

D-32758 Detmold

Germany

www.weidmueller.com

Technical data

Omologazioni

Omologazioni



ROHS Conforme

UL File Number Search [Sito web UL](#)

N° certificato (cURus) E310075

Dimensioni e pesi

Profondità	111 mm	Profondità (pollici)	4.3701 inch
Posizione verticale	34.3 mm	Altezza (pollici)	1.3504 inch
Larghezza	34 mm	Larghezza (pollici)	1.3386 inch
Peso netto	91.52 g		

Temperature

Valori limite di temperatura -40 °C ... 125 °C

Conformità ambientale del prodotto

Stato conformità RoHS Conforme con esenzione

Esenzione RoHS (se applicabile/nota) 6c

REACH SVHC Lead 7439-92-1, Potassium perfluorobutane sulfonate 29420-49-3

SCIP b67daa31-7dca-434d-8290-da7fb52f83a2

Resistenza chimica	Sostanza	Acetone
	Resistenza chimica	Resistente
	Sostanza	Ammoniaca, diluita
	Resistenza chimica	Resistente in certe condizioni
	Sostanza	Benzina
	Resistenza chimica	Resistente
	Sostanza	Benzene
	Resistenza chimica	Resistente
	Sostanza	Olio diesel
	Resistenza chimica	Resistente in certe condizioni
	Sostanza	Acido acetico, concentrato
	Resistenza chimica	Resistente
	Sostanza	Idrossido di potassio
	Resistenza chimica	Resistente in certe condizioni
	Sostanza	Metanolo
	Resistenza chimica	Resistente in certe condizioni
	Sostanza	Olio motore
	Resistenza chimica	Resistente in certe condizioni
	Sostanza	Soda caustica, diluita
	Resistenza chimica	Resistente
Resistenza chimica	Sostanza	Idroclorofluorocarburi
	Resistenza chimica	Resistente in certe condizioni
	Sostanza	Uso esterno
	Resistenza chimica	Resistente in certe condizioni

Dati generali

Numero di poli	24
cicli d'innesto Ag	≥ 500
cicli d'innesto Au	≥ 500

HDC HE 24 MP

Weidmüller Interface GmbH & Co. KG

Klingenbergstraße 26

D-32758 Detmold

Germany

www.weidmueller.com

Technical data

Tipo di collegamento	PUSH IN	
Dimensioni di installazione	8	
Classe d'infiammabilità UL 94	V-0	
Resistenza di passaggio	≤2 mΩ	
Colori	beige	
Resistenza d'isolamento	1010 Ω	
Materiale isolante	PC rinforzato in fibra di vetro (UL listed e qualificato per il settore ferroviario)	
Gruppo materiali isolanti	IIla	
Superficie	argento passivato	
Tipo	Maschio	
Grado di lordura	3	
Materiale di base	Lega di rame	
Serie	HE	
Tensione di dimensionamento (DIN EN 61984)	500 V	
Tensione di dimensionamento secondo UL/CSA	600 V AC/DC	
Tensione impulsiva di dimensionamento (DIN EN 61984)	6 kV	
Corrente di dimensionamento (DIN EN 61984)	16 A	
Corrente nominale (UR)	Sezione di collegamento del conduttore AWG	AWG 12
	Corrente nominale	20 A
	Sezione di collegamento del conduttore AWG	AWG 14
	Corrente nominale	15 A
	Sezione di collegamento del conduttore AWG	AWG 16
	Corrente nominale	10 A
	Sezione di collegamento del conduttore AWG	AWG 18
	Corrente nominale	7 A
	Sezione di collegamento del conduttore AWG	AWG 20
Corrente nominale (cUR)	Corrente nominale	5 A
	Sezione di collegamento del conduttore AWG	AWG 12
	Corrente nominale	19 A
	Sezione di collegamento del conduttore AWG	AWG 14
	Corrente nominale	16 A
	Sezione di collegamento del conduttore AWG	AWG 16
	Corrente nominale	12.5 A
	Sezione di collegamento del conduttore AWG	AWG 18
	Corrente nominale	9.8 A
	Sezione di collegamento del conduttore AWG	AWG 20
	Corrente nominale	8 A
Esente da alogeni	true	
Bassa fumosità sec. EN 45545-2	Sì	
BG	8	
Numero di contatti di segnalazione	0	
Numero di contatti di potenza	24	

Dimensioni

Larghezza	34 mm	Lunghezza, zoccolo	111 mm
Altezza Maschio	34.3 mm		

Dati di dimensionamento IECEx/ATEX

N° certificato (IECEx)	IECEXTUR24.0077X	Corrente (IECEx)	3 A
Corrente (ATEX)	3 A	N° certificato (ATEX)	TUEV24ATEX9197X
Sezione cavo max (IECEx)	4 mm ²	Tensione max. (ATEX)	250 V
Sezione cavo max (ATEX)	4 mm ²	Tensione max. (IECEx)	250 V

HDC HE 24 MP

Weidmüller Interface GmbH & Co. KG

Klingenbergstraße 26

D-32758 Detmold

Germany

www.weidmueller.com

Technical data

Dati del collegamento PE

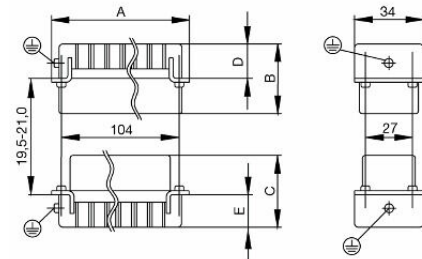
Tipo di collegamento PE	Collegamento a vite	Dimensione lama (a taglio) (collegamento PE)	SD 0,8 x 4,0
Lunghezza di spellatura, collegamento PE	10 mm	Coppia di serraggio max. collegamento PE	1.5 Nm
Coppia di serraggio, min. collegamento PE	1.2 Nm	Vite di fissaggio	M 4
Sezione di dimensionamento	4 mm ²	Sezione di collegamento cavo AWG (PE), AWG 20 min.	
Sezione di collegamento cavo AWG (PE), AWG 12 max.			

Esecuzione

Dimensione lama (a taglio) (collegamento a vite)	SD 0,5 x 3,0	Lunghezza di spellatura, collegamento di 10 mm dimensionamento	
Tipo di collegamento	PUSH IN	Dimensioni di installazione	8
Resistenza di passaggio	≤2 mΩ	Sezione di collegamento cavo, rigido, max.	2.5 mm ²
Sezione di collegamento cavo, rigido, min.	0.5 mm ²	Sezione di collegamento cavo, flessibile con terminali DIN 46228/1, max.	2.5 mm ²
Sezione di collegamento cavo, flessibile con terminali DIN 46228/1, min.	0.5 mm ²	Sezione di collegamento cavo, flessibile, 2.5 mm ² max.	
Sezione di collegamento cavo, flessibile, 0.5 mm ² min.		Sezione di collegamento cavo, max.	2.5 mm ²
Sezione di collegamento cavo, min.	0.5 mm ²	Superficie	argento passivato
Materiale di base	Lega di rame	BG	8

Classificazioni

ETIM 8.0	EC000438	ETIM 9.0	EC000438
ETIM 10.0	EC000438	ECLASS 14.0	27-44-02-05
ECLASS 15.0	27-44-02-05		



HDC HE 24 MP

Weidmüller Interface GmbH & Co. KG

Klingenbergstraße 26

D-32758 Detmold

Germany

www.weidmueller.com

Accessories

Cacciavite a lama



Cacciaviti SDI a croce, isolati VDE, SDI DIN 7437, ISO 2380/2, innesto femmina secondo DIN 5264, ISO 2380/1, impugnatura SoftFinish

Dati generali per l'ordinazione

Tipo	SDIS 0.4X2.5X75	Versione
N. d'ordine	9008370000	Cacciavite, Cacciavite
GTIN (EAN)	4032248056330	
CPZ	1 ST	
Tipo	SDS 0.4X2.5X75	Versione
N. d'ordine	9009030000	Cacciavite, Cacciavite
GTIN (EAN)	4032248266944	
CPZ	1 ST	
Tipo	SDIS 0.6X3.5X100	Versione
N. d'ordine	9008390000	Cacciavite, Cacciavite
GTIN (EAN)	4032248056354	
CPZ	1 ST	
Tipo	SDS 0.6X3.5X100	Versione
N. d'ordine	9008330000	Cacciavite, Cacciavite
GTIN (EAN)	4032248056286	
CPZ	1 ST	
Tipo	SDIS 0.8X4.0X100	Versione
N. d'ordine	9008400000	Cacciavite, Cacciavite
GTIN (EAN)	4032248056361	
CPZ	1 ST	
Tipo	SDS 0.8X4.0X100	Versione
N. d'ordine	9008340000	Cacciavite, Cacciavite
GTIN (EAN)	4032248056293	
CPZ	1 ST	

Cacciavite a croce, tipo Phillips



Cacciaviti SDIK PH a croce tipo Phillips, isolati VDE, DIN 7438, ISO 8764/2-PH, innesto femmina secondo ISO 8764-PH, impugnatura SoftFinish

HDC HE 24 MP

Weidmüller Interface GmbH & Co. KG

Klingenbergstraße 26

D-32758 Detmold

Germany

www.weidmueller.com

Accessories

Dati generali per l'ordinazione

Tipo	SDIK PH1	Versione
N. d'ordine	9008570000	Cacciavite, Cacciavite
GTIN (EAN)	4032248056569	
CPZ	1 ST	

Tipo	SDK PH1	Versione
N. d'ordine	9008480000	Cacciavite, Cacciavite
GTIN (EAN)	4032248056477	
CPZ	1 ST	

DSTV



I nostri inserti sono completati da numerosi accessori. Ciò comprende, tra le altre cose, le codifiche per inserti.

Dati generali per l'ordinazione

Tipo	DSTV COBU5	Versione
N. d'ordine	1471500000	Connettori di potenza, Accessori, Elemento di codifica
GTIN (EAN)	4008190178543	
CPZ	100 ST	

Tipo	DSTV COST4	Versione
N. d'ordine	1471300000	Connettori di potenza, Accessori, Sistema di codifica
GTIN (EAN)	4008190017354	
CPZ	100 ST	

Dimensioni 8



La serie HEE presenta un'elevata densità di contatti ed è realizzata sulla base degli affermati inserti HE. Il livello del collegamento cavo è realizzato come contatto PUSH IN.

Numero di poli: 10 - 64

Corrente nominale: 16 A

Tensione nominale: 500 V

Dati generali per l'ordinazione

Tipo	HDC HEE 46 FP	Versione
N. d'ordine	3023930000	HDC - Connettore, Femmina, 500 V, 16 A, Numero di poli: 46, PUSH
GTIN (EAN)	4099986946514	IN con attuatore, Dimensioni di installazione: 8
CPZ	1 ST	

Tipo	HDC HE 24 FP	Versione
N. d'ordine	1873580000	HDC - Connettore, Femmina, 500 V, 16 A, Numero di poli: 24, PUSH
GTIN (EAN)	4032248458196	IN, Dimensioni di installazione: 8
CPZ	1 ST	