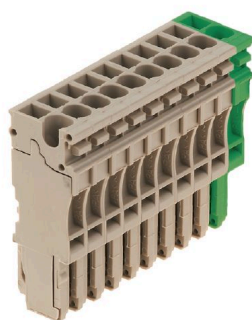


**ZP 2.5/1AN/10 GN/BE****Weidmüller Interface GmbH & Co. KG**

Klingenbergstraße 26

D-32758 Detmold

Germany

[www.weidmueller.com](http://www.weidmueller.com)**Illustrazione del prodotto**

Le spine per il nostro sistema WeiCoS sono disponibili per tutti i diversi sistemi di collegamento. La gamma di prodotti comprende connettori preassemblati da 1 a 10 poli e la possibilità di un montaggio individuale. Questo assicura la massima flessibilità per ogni applicazione. Gli accessori personalizzati aumentano la sicurezza e la protezione contro le influenze ambientali.

**Dati generali per l'ordinazione**

Versione	Serie Z, Inserto, beige, Montaggio diretto
N. d'ordine	<a href="#">1867170000</a>
Tipo	ZP 2.5/1AN/10 GN/BE
GTIN (EAN)	4032248475698
CPZ	20 Pieza

## Dati tecnici

## Omologazioni

Omologazioni



ROHS Conforme

UL File Number Search [Sito web UL](#)

N° certificato (cURus) E60693

## Dimensioni e pesi

Profondità	41 mm	Profondità (pollici)	1.6142 inch
Posizione verticale	16 mm	Altezza (pollici)	0.6299 inch
Larghezza	51 mm	Larghezza (pollici)	2.0079 inch
Peso netto	31.45 g		

## Temperature

Temperatura di magazzino	-25 °C...55 °C	Temperatura ambiente	-5 °C...40 °C
Temperatura d'esercizio continuo, min.	-50 °C	Temperatura d'esercizio continuo, max.	120 °C

## Conformità ambientale del prodotto

Stato conformità RoHS	Conforme senza esenzione
REACH SVHC	No SVHC superiori a 0,1 wt%

## Altri dati tecnici

Lati aperti	chiuso	Istruzioni di montaggio	Montaggio diretto
Tipo di montaggio	innestato		

## Dati caratteristici del sistema

Versione	Set di spine, innestabile, Molla autobloccante	Piastra terminale (necessaria)	No
Numero di potenziali	10	Numero di piani	1
Numero dei punti di serraggio per piano	1	Piani ponticellati internamente	No
Collegamento PE	Sì		

## Dati dei materiali

Materiale di base	Wemid	Colori	Beige scuro
Classe d'infiammabilità UL 94	V-0		

## Dati dimensionamento

Sezione di dimensionamento	2.5 mm <sup>2</sup>	Tensione nominale	500 V
Tensione impulsiva di dim. rispetto al mors. adiacente	500 V	Tensione max. del portamorsetto e del sistema innestabile	690 V
Tensione DC nominale	500 V	Corrente nominale	24 A
Corrente con conduttore max.	24 A	Norme	A norma IEC 60947-7-1
Resistenza di passaggio conforme a IEC 60947-7-x	1.33 mΩ	Tensione impulsiva di dimensionamento	6 kV
Tensione impulsiva di dim. rispetto al mors. adiacente	6 kV	Potenza dissipata secondo IEC 60947-7-0.77 W x	

## ZP 2.5/1AN/10 GN/BE

Weidmüller Interface GmbH &amp; Co. KG

Klingenbergstraße 26

D-32758 Detmold

Germany

www.weidmueller.com

## Dati tecnici

## Dati dimensionamento secondo CSA

Tensione Gr C (cCSAus)	300 V	Corrente Gr D (cCSAus)	5 A
Sezione del conduttore min (cCSAusX)	26 AWG	Corrente Gr C (cCSAus)	20 A
N° certificato (cCSAus)	154685-1460993	Sezione del conduttore max (cCSAusX)	12 AWG
Tensione Gr D (cCSAus)	600 V		

## Dati dimensionamento secondo UL

Grandezza conduttore Factory wiring max (cURus)	12 AWG	Tensione Gr D (cURus)	600 V
N° certificato (cURus)	E60693	Grandezza conduttore Field wiring min (cURus)	26 AWG
Grandezza conduttore Factory wiring min (cURus)	26 AWG	Tensione Gr C (cURus)	300 V
Corrente Gr C (cURus)	20 A	Corrente Gr D (cURus)	5 A
Grandezza conduttore Field wiring max (cURus)	12 AWG		

## Dimensioni

Sfalsamento TS 35	40.5 mm
-------------------	---------

## Generale

Numero di poli	10	Sezione di collegamento cavo AWG, max.	AWG 26
Istruzioni di montaggio	Montaggio diretto	Sezione di collegamento cavo AWG, min.	AWG 12
Norme	A norma IEC 60947-7-1		

## Conduttori allacciabili (collegamento di dimensionamento)

Calibro a norma 60 947-1	A2	Sezione di collegamento cavo AWG, max.	AWG 26
Direzione di collegamento	in alto	Lunghezza di spellatura	10 mm
Tipo di collegamento	Collegamento ad innesto	Numero di collegamenti	10
Campo di sezioni, max.	4 mm <sup>2</sup>	Campo di sezioni, min.	0.13 mm <sup>2</sup>
Dimensione lama	0,6 x 3,5 mm	Sezione di collegamento cavo AWG, min.	AWG 12
Sezione di collegamento cavo, flessibile con terminali DIN 46228/4, min.	0.13 mm <sup>2</sup>	Sezione di collegamento cavo, flessibile con terminali DIN 46228/1, max.	2.5 mm <sup>2</sup>
Sezione di collegamento cavo, flessibile con terminali DIN 46228/1, min.	0.13 mm <sup>2</sup>	Sezione di collegamento cavo, flessibile, 4 mm <sup>2</sup> max.	
Sezione di collegamento cavo, flessibile, 0.13 mm <sup>2</sup> min.		Sezione di collegamento, semirigida, min.	0.13 mm <sup>2</sup>
Sezione di collegamento cavo, nucleo rigido, max.	4 mm <sup>2</sup>	Sezione di collegamento cavo, nucleo rigido, min.	0.13 mm <sup>2</sup>

## Classificazioni

ETIM 8.0	EC002848	ETIM 9.0	EC002848
ETIM 10.0	EC002848	ECLASS 14.0	27-25-03-90
ECLASS 15.0	27-25-03-90		

## ZP 2.5/1AN/10 GN/BE

**Weidmüller Interface GmbH & Co. KG**

Klingenbergstraße 26

D-32758 Detmold

Germany

www.weidmueller.com

## Accessori

### Adattatore di prova e prese di prova



Gli adattatori e le spine di prova sono utilizzati per il collegamento elettrico tra le morsettiere e l'attrezzatura. In questo modo, un contatto elettrico può essere stabilito nello stato cablato e le misurazioni possono essere fatte facilmente.

### Dati generali per l'ordinazione

Tipo	ZTA ZT2.5	Versione
N. d'ordine	<a href="#">1827080000</a>	Accessori, Adattatore di prova, 17.5 A
GTIN (EAN)	4032248411276	
CPZ	25 ST	
Tipo	ZTA ZT2.5/ZA	Versione
N. d'ordine	<a href="#">1847600000</a>	Accessori, Adattatore di prova, 17.5 A
GTIN (EAN)	4032248412679	
CPZ	25 ST	

### Cacciavite a lama



Cacciaviti a lama tonda, SD DIN 5265, ISO 2380/2, innesto femmina secondo DIN 5264, ISO 2380/1, punta Chrom Top, impugnatura SoftFinish

### Dati generali per l'ordinazione

Tipo	SDS 0.6X3.5X100	Versione
N. d'ordine	<a href="#">9008330000</a>	Cacciavite, Cacciavite
GTIN (EAN)	4032248056286	
CPZ	1 ST	

## ZP 2.5/1AN/10 GN/BE

Weidmüller Interface GmbH &amp; Co. KG

Klingenbergstraße 26

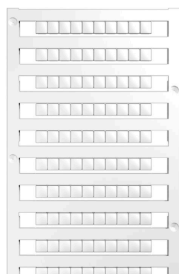
D-32758 Detmold

Germany

www.weidmueller.com

## Accessori

## neutra



Il marcatore dekafix (DEK) è il marcatore universale per tutte le clip e connettori ad innesto, oltre che per i sottogruppi elettronici. Questo sistema è ideale per le brevi sequenze di numeri e comprende un'ampia gamma di marcatori prestampati.

Montaggio a strisce per un fissaggio veloce in una sola operazione. La stampa è facilmente leggibile, ad alto contrasto e disponibile in varie larghezze.

- Ampia scelta di marcatori pronti all'uso
  - Montaggio a strisce per un fissaggio veloce
  - Marcatori per l'identificazione delle connessioni, adatti a tutti i morsetti Weidmüller
  - Disponibili nel formato neutro MultiCard o con stampa standard
- Per simboli speciali: Si prega di inviarci un file del nostro software di siglatura M-Print PRO o M-Print PRO Online (senza installazione) per le vostre specifiche di siglatura.

## Dati generali per l'ordinazione

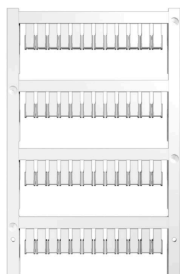
Tipo	DEK 5/5 MC NE BL	Versione
N. d'ordine	<a href="#">1609801693</a>	Dekafix, Terminal marker, 5 x 5 mm, Passo in mm (P): 5.00
GTIN (EAN)	4008190397166	Weidmueller, blu
CPZ	1000 ST	

## Strisce trasparenti STR



## Dati generali per l'ordinazione

Tipo	STR 7 F.SCHT 7	Versione
N. d'ordine	<a href="#">0515300000</a>	Cartellini per morsetti, Cappuccio protettivo, 27 x 6.3 mm, trasparente
GTIN (EAN)	4008190182175	
CPZ	20 ST	

**Accessori****neutra**

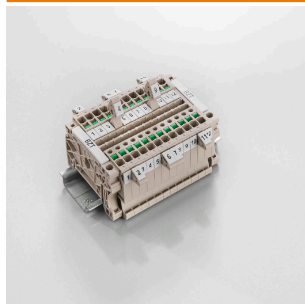
I marcatori ZS, nel collaudato formato MultiCard, sono stati sviluppati appositamente per la Serie Z. Questi marcatori offrono un'ampia superficie di stampa. Il meccanismo ribaltabile consente l'accesso ai collegamenti trasversali senza necessità di smontaggio. I singoli marcatori vengono fissati in strisce, velocizzando il montaggio. I singoli marcatori sono facilmente separabili.

- Superficie del marcatore reclinabile
- Montabili in strisce o singolarmente
- Marcatori nel collaudato formato MultiCardPer simboli speciali: Si prega di inviarci un file del nostro software di siglatura M-Print PRO o M-Print PRO Online (senza installazione) per le vostre specifiche di siglatura.

**Dati generali per l'ordinazione**

Tipo	ZS 10/5 MC NE WS	Versione
N. d'ordine	<a href="#">1610000000</a>	ZS, Terminal marker, 10 x 5 mm, Passo in mm (P): 5.00 Weidmueller,
GTIN (EAN)	4008190263171	Allen-Bradley, bianco
CPZ	480 ST	

Tipo	WS 10/5 M MC NE WS	Versione
N. d'ordine	<a href="#">1792000000</a>	WS, Terminal marker, 10 x 5 mm, Passo in mm (P): 5.00 Weidmueller,
GTIN (EAN)	4032248223862	Allen-Bradley, bianco
CPZ	720 ST	

**Supporto marcatori**

Il portamarcatore offre la possibilità di un ulteriore montaggio di marcatori di standard con un passo di 5 o 5,1 mm. I supporti angolari possono essere combinati opzionalmente e montati in tutti i canali di marcatura standard delle morsettiere modulari Klippon®. I tipi di marcatori adatti sono reperibili sotto i rispettivi accessori del supporto per siglatura di designazione.

**Dati generali per l'ordinazione**

Tipo	BZT 1 WS 10/5	Versione
N. d'ordine	<a href="#">1805490000</a>	Accessori, Supporto per siglatura
GTIN (EAN)	4032248270231	
CPZ	100 ST	

Tipo	BZT 1 ZA WS 10/5	Versione
N. d'ordine	<a href="#">1805520000</a>	Accessori, Supporto per siglatura
GTIN (EAN)	4032248270248	
CPZ	100 ST	