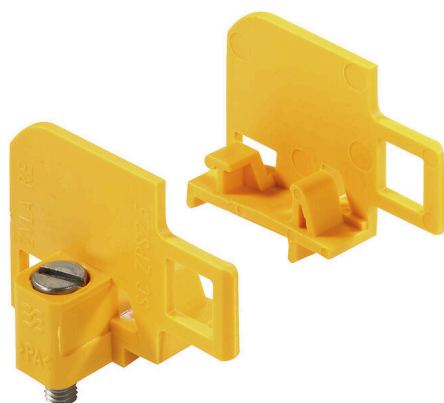


**ZVLA SC ZPS2.5****Weidmüller Interface GmbH & Co. KG**

Klingenbergstraße 26

D-32758 Detmold

Germany

[www.weidmueller.com](http://www.weidmueller.com)**Illustrazione del prodotto**

Le spine per il nostro sistema WeiCoS sono disponibili per tutti i diversi sistemi di collegamento. La gamma di prodotti comprende connettori preassemblati da 1 a 10 poli e la possibilità di un montaggio individuale. Questo assicura la massima flessibilità per ogni applicazione. Gli accessori personalizzati aumentano la sicurezza e la protezione contro le influenze ambientali.

**Dati generali per l'ordinazione**

Versione	Serie Z, Morsetti componibili innestabili, giallo, 15 mm
N. d'ordine	<a href="#">1866240000</a>
Tipo	ZVLA SC ZPS2.5
GTIN (EAN)	4032248513376
CPZ	20 Pieza

## ZVLA SC ZPS2.5

**Weidmüller Interface GmbH & Co. KG**  
 Klingenbergstraße 26  
 D-32758 Detmold  
 Germany

www.weidmueller.com

## Technical data

## Omologazioni

ROHS	Conforme
------	----------

## Dimensioni e pesi

Profondità	26 mm	Profondità (pollici)	1.0236 inch
Posizione verticale	73.8 mm	Altezza (pollici)	2.9055 inch
Larghezza	15 mm	Larghezza (pollici)	0.5906 inch
Peso netto	5 g		

## Temperature

Temperatura di magazzino	-25 °C...55 °C	Temperatura ambiente	-50 °C...55 °C
Temperatura d'esercizio continuo, min.	-50 °C	Temperatura d'esercizio continuo, max.	100 °C

## Conformità ambientale del prodotto

Stato conformità RoHS	Conforme senza esenzione
REACH SVHC	No SVHC superiori a 0,1 wt%

## Altri dati tecnici

Istruzioni di montaggio	Montaggio diretto
-------------------------	-------------------

## Dati caratteristici del sistema

Versione	Pezzo intermedio
----------	------------------

## Dati dei materiali

Materiale di base	PA 66 GF 30	Colori	giallo
Classe d'infiammabilità UL 94	HB		

## Dati dimensionamento

Sezione di dimensionamento	2.5 mm <sup>2</sup>
----------------------------	---------------------

## Generale

Numero di poli	1	Istruzioni di montaggio	Montaggio diretto
----------------	---	-------------------------	-------------------

## Conduttori allacciabili (collegamento di dimensionamento)

Tipo di collegamento	Collegamento ad innesto	Numero di collegamenti	0
----------------------	-------------------------	------------------------	---

## Classificazioni

ETIM 8.0	EC002848	ETIM 9.0	EC002848
ETIM 10.0	EC002848	ECLASS 14.0	27-25-03-90
ECLASS 15.0	27-25-03-90		