

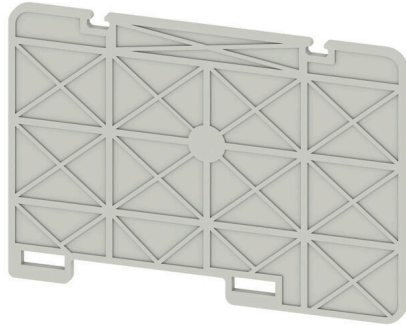
**WTW WF10-8/2BZ****Weidmüller Interface GmbH & Co. KG**

Klingenbergstraße 26

D-32758 Detmold

Germany

www.weidmueller.com



Le piastre divisorie e le piastre terminali sono accessori essenziali per le morsettiere. Le piastre divisorie offrono una separazione ottica ed elettrica dei diversi potenziali e gruppi funzionali, aumentando la sicurezza e garantendo una struttura chiara all'interno del quadro elettrico. Le piastre terminali chiudono la fila di morsettiere sui lati, proteggono dal contatto con le parti sotto tensione e assicurano una finitura pulita e stabile. Entrambi i componenti sono perfettamente compatibili con le rispettive serie di morsettiere Weidmüller, contribuendo così a un cablaggio sicuro, conforme e professionale.

**Dati generali per l'ordinazione**

Versione	Pareti di separazione (Morsetto), grigio, Posizione verticale: 95 mm, Larghezza: 2 mm, V-0
N. d'ordine	<a href="#">1861650000</a>
Tipo	WTW WF10-8/2BZ
GTIN (EAN)	4032248498048
CPZ	20 Pieza

## Dati tecnici

## Omologazioni

ROHS	Conforme
------	----------

## Dimensioni e pesi

Profondità	66.2 mm	Profondità (pollici)	2.6063 inch
Posizione verticale	95 mm	Altezza (pollici)	3.7401 inch
Larghezza	2 mm	Larghezza (pollici)	0.0787 inch
Larghezza di fissaggio	2 mm	Peso netto	8.98 g

## Temperature

Temperatura di magazzino	-25 °C...55 °C	Temperatura ambiente	-5 °C...40 °C
--------------------------	----------------	----------------------	---------------

## Conformità ambientale del prodotto

Stato conformità RoHS	Conforme senza esenzione
REACH SVHC	No SVHC superiori a 0,1 wt%

## Altri dati tecnici

bloccabile	No	Istruzioni di montaggio	Montaggio diretto
------------	----	-------------------------	-------------------

## Dati caratteristici del sistema

Versione	Piastra terminale e intermedia
----------	--------------------------------

## Dati dei materiali

Colori	grigio	Classe d'infiammabilità UL 94	V-0
--------	--------	-------------------------------	-----

## Generale

Istruzioni di montaggio	Montaggio diretto
-------------------------	-------------------

## Classificazioni

ETIM 8.0	EC000886	ETIM 9.0	EC000886
ETIM 10.0	EC000886	ECLASS 14.0	27-25-03-01
ECLASS 15.0	27-25-03-01		