

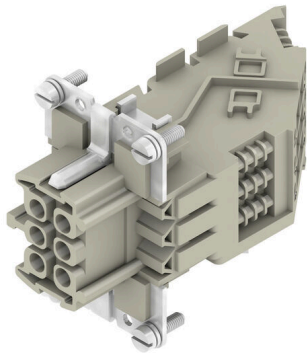
**DSTV HE BR6 S****Weidmüller Interface GmbH & Co. KG**

Klingenbergstraße 26

D-32758 Detmold

Germany

www.weidmueller.com



Un connettore di potenza è composto da un inserto e da una custodia protettiva. L'inserto rappresenta pertanto il cuore del connettore di potenza ed è responsabile del funzionamento elettrico. Gli inserti Weidmüller sono realizzati con materiali isolanti di altissima qualità, che consentono una trasmissione sicura anche con tensioni elevate e in spazi ristretti. Inoltre per tutta la nostra gamma di prodotti utilizziamo una sola materia plastica, certificata UL e adatta per il settore ferroviario. Ciò consente un impiego mondiale illimitato dei connettori RockStar®.

**Dati generali per l'ordinazione**

|             |  |
|-------------|--|
| Versione    | HDC - Connettore, Femmina, 500 V, 16 A, Numero di poli: 6, Collegamento a vite, Dimensioni di installazione: 3 |
| N. d'ordine | <a href="#">1848600000</a>   |
| Tipo        | DSTV HE BR6 S  |
| GTIN (EAN)  | 4032248371914  |
| CPZ         | 10 Pieza   |

## Dati tecnici

## Omologazioni

Omologazioni



|                       |                             |
|-----------------------|-----------------------------|
| ROHS                  | Conforme                    |
| UL File Number Search | <a href="#">Sito web UL</a> |
| N° certificato (UR)   | E92202                      |

## Dimensioni e pesi

|            |        |
|------------|--------|
| Peso netto | 91.8 g |
|------------|--------|

## Conformità ambientale del prodotto

|                                      |                                      |
|--------------------------------------|--------------------------------------|
| Stato conformità RoHS                | Conforme con esenzione               |
| Esenzione RoHS (se applicabile/nota) | 6c                                   |
| REACH SVHC                           | Lead 7439-92-1                       |
| SCIP                                 | d0694b55-f1aa-4d24-a200-c532c6ffc384 |

## Dati generali

|  |  |  |        |
|--|--|--|--------|
| Numero di poli                             | 6  | cicli d'innesto Ag                                   | ≥ 200  |
| Tipo di collegamento                       | Collegamento a vite  | Dimensioni di installazione                          | 3      |
| Classe d'infiammabilità UL 94              | V-0  | Resistenza di passaggio                              | ≤3 mΩ  |
| Colori                                     | beige  | Resistenza d'isolamento                              | 1010 Ω |
| Materiale isolante                         | PC rinforzato in fibra di vetro (UL listed e qualificato per il settore ferroviario) | Gruppo materiali isolanti                            | IIIa   |
| Superficie                                 | argento passivato  | Coppia di serraggio max. contatto principale         | 0.7 Nm |
| Tipo                                       | Femmina  | Grado di lordura                                     | 3      |
| Materiale di base                          | Lega di rame   | Coppia di serraggio min. contatto principale         | 0.5 Nm |
| Serie                                      | DSTV-HE  | Tensione di dimensionamento (DIN EN 61984)           | 500 V  |
| Tensione di dimensionamento secondo UL/CSA | 600 V AC/DC  | Tensione impulsiva di dimensionamento (DIN EN 61984) | 6 kV   |
| Corrente di dimensionamento (DIN EN 61984) | 16 A   | Esente da alogeni                                    | false  |
| Bassa fumosità sec. EN 45545-2             | Sì   | BG   | 3      |

## Dati del collegamento PE

|  |                     |  |                   |
|--|---------------------|--|-------------------|
| Tipo di collegamento PE                            | Collegamento a vite | Dimensione lama (a taglio) (collegamento PE)       | SD 0,8 x 4,0      |
| Lunghezza di spellatura, collegamento PE           | 10 mm               | Dimensione lama (a croce)                          | Gr. PZ1           |
| Coppia di serraggio max. collegamento PE           | 1.6 Nm              | Coppia di serraggio, min. collegamento PE          | 1.2 Nm            |
| Vite di fissaggio                                  | M 4                 | Sezione di dimensionamento                         | 4 mm <sup>2</sup> |
| Sezione di collegamento cavo AWG (PE), AWG 20 min. |                     | Sezione di collegamento cavo AWG (PE), AWG 12 max. |                   |

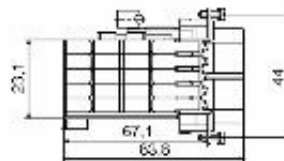
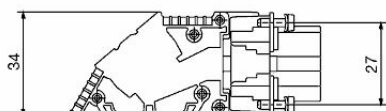
**Dati tecnici**
**Esecuzione**

|   |                     |   |                     |
|---|---------------------|---|---------------------|
| Dimensione lama (a taglio)<br>(collegamento a vite)                         | SD 0,6 x 3,5        | Sezione di collegamento cavo AWG,<br>max.                                   | AWG 12              |
| Lunghezza di spellatura, collegamento di 12 mm<br>dimensionamento           |                     | Tipo di collegamento  | Collegamento a vite |
| Dimensioni di installazione   | 3                   | Resistenza di passaggio   | ≤3 mΩ               |
| Vite di serraggio   | M 3                 | Dimensione lama   | Gr. PZ0             |
| Sezione di collegamento cavo AWG,<br>min.                                   | AWG 20              | Sezione di collegamento cavo, rigido,<br>max.                               | 4 mm <sup>2</sup>   |
| Sezione di collegamento cavo, rigido,<br>min.                               | 0.5 mm <sup>2</sup> | Sezione di collegamento cavo, flessibile<br>con terminali DIN 46228/4, max. | 4 mm <sup>2</sup>   |
| Sezione di collegamento cavo, flessibile<br>con terminali DIN 46228/4, min. | 0.5 mm <sup>2</sup> | Sezione di collegamento cavo, flessibile,<br>max.                           | 4 mm <sup>2</sup>   |
| Sezione di collegamento cavo, flessibile,<br>min.                           | 0.5 mm <sup>2</sup> | Sezione di collegamento cavo, max.  | 4 mm <sup>2</sup>   |
| Sezione di collegamento cavo, min.  | 0.5 mm <sup>2</sup> | Superficie  | argento passivato   |
| Coppia di serraggio max. contatto<br>principale                             | 0.7 Nm              | Materiale di base   | Lega di rame        |
| Coppia di serraggio min. contatto<br>principale                             | 0.5 Nm              | BG  | 3                   |

**Classificazioni**

|             |             |             |             |
|-------------|-------------|-------------|-------------|
| ETIM 8.0    | EC002311    | ETIM 9.0    | EC002311    |
| ETIM 10.0   | EC002311    | ECLASS 14.0 | 27-44-02-03 |
| ECLASS 15.0 | 27-44-02-03 |             |             |

**Disegni**



## Accessori

### Cacciavite a lama



Cacciaviti SDI a croce, isolati VDE, SDI DIN 7437, ISO 2380/2, innesto femmina secondo DIN 5264, ISO 2380/1, impugnatura SoftFinish

### Dati generali per l'ordinazione

|             |                            |                        |  |
|-------------|----------------------------|------------------------|--|
| Tipo        | SDIS 0.6X3.5X100           | Versione               |  |
| N. d'ordine | <a href="#">9008390000</a> | Cacciavite, Cacciavite |  |
| GTIN (EAN)  | 4032248056354              |                        |  |
| CPZ         | 1 ST                       |                        |  |
| Tipo        | SDS 0.6X3.5X100            | Versione               |  |
| N. d'ordine | <a href="#">9008330000</a> | Cacciavite, Cacciavite |  |
| GTIN (EAN)  | 4032248056286              |                        |  |
| CPZ         | 1 ST                       |                        |  |
| Tipo        | SDIS 0.8X4.0X100           | Versione               |  |
| N. d'ordine | <a href="#">9008400000</a> | Cacciavite, Cacciavite |  |
| GTIN (EAN)  | 4032248056361              |                        |  |
| CPZ         | 1 ST                       |                        |  |
| Tipo        | SDS 0.8X4.0X100            | Versione               |  |
| N. d'ordine | <a href="#">9008340000</a> | Cacciavite, Cacciavite |  |
| GTIN (EAN)  | 4032248056293              |                        |  |
| CPZ         | 1 ST                       |                        |  |

### neutra



MultiFit è il sistema di marcatori Weidmüller utilizzato per le altre marche di morsetti. Simili al Dekafix Weidmüller, i marcatori della famiglia MultiFit sono forniti con stampa standard, pronti all'uso,

Prima di utilizzare i marcatori MultiFit, si raccomanda di effettuare un test sui morsetti con dei campioni di marcatori.

- Un unico marcatore adatto a morsetti di diversi produttori.
- Marcatori pronti all'uso con stampa standard
- Marcatori in bianco per stampa con PrintJet CONNECT o Plotter
- Fornitura di marcatori con stampa personalizzata sulla base dei dati o delle specifiche CAE del cliente.
- Un sistema di siglatura per tutte le applicazioni Per simboli speciali: Si prega di inviarci un file del nostro software di siglatura M-Print PRO o M-Print PRO Online (senza installazione) per le vostre specifiche di siglatura.

**Accessori**[www.weidmueller.com](http://www.weidmueller.com)**Dati generali per l'ordinazione**

|             |                            |  |
|-------------|----------------------------|--|
| Tipo        | MF 10/6 MC NE WS           | Versione   |
| N. d'ordine | <a href="#">1677220000</a> | MultiFit, Terminal marker, 10 x 6 mm, Passo in mm (P): 6.00 Phoenix, |
| GTIN (EAN)  | 4008190475529              | Wieland, Legrand, Telemecanique, Entelec, bianco                     |
| CPZ         | 600 ST                     |  |
| Tipo        | MF 12/5 MC NE WS           | Versione   |
| N. d'ordine | <a href="#">1677180000</a> | MultiFit, Terminal marker, 12 x 5 mm, Passo in mm (P): 5.00 Phoenix, |
| GTIN (EAN)  | 4008190470579              | Wieland, Legrand, Telemecanique, Entelec, WAGO, bianco               |
| CPZ         | 600 ST                     |  |