

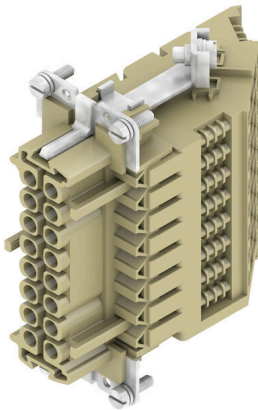
**DSTV HE BL16 S****Weidmüller Interface GmbH & Co. KG**

Klingenbergstraße 26

D-32758 Detmold

Germany

www.weidmueller.com



Un connettore di potenza è composto da un inserto e da una custodia protettiva. L'inserto rappresenta pertanto il cuore del connettore di potenza ed è responsabile del funzionamento elettrico. Gli inserti Weidmüller sono realizzati con materiali isolanti di altissima qualità, che consentono una trasmissione sicura anche con tensioni elevate e in spazi ristretti. Inoltre per tutta la nostra gamma di prodotti utilizziamo una sola materia plastica, certificata UL e adatta per il settore ferroviario. Ciò consente un impiego mondiale illimitato dei connettori RockStar®.

**Dati generali per l'ordinazione**

Versione	HDC - Connettore, Femmina, 500 V, 16 A, Numero di poli: 16, Collegamento a vite, Dimensioni di installazione: 6
N. d'ordine	<a href="#">1848580000</a>
Tipo	DSTV HE BL16 S
GTIN (EAN)	4032248371693
CPZ	10 Pieza

## Dati tecnici

## Omologazioni

Omologazioni



ROHS	Conforme
UL File Number Search	<a href="#">Sito web UL</a>
N° certificato (UR)	E92202

## Dimensioni e pesi

Peso netto	178.26 g
------------	----------

## Conformità ambientale del prodotto

Stato conformità RoHS	Conforme con esenzione
Esenzione RoHS (se applicabile/nota)	6c
REACH SVHC	Lead 7439-92-1
SCIP	d0694b55-f1aa-4d24-a200-c532c6ffc384

## Dati generali

Numero di poli	16	Coppia di serraggio	0.5 Nm
cicli d'innesto Ag	≥ 200	Tipo di collegamento	Collegamento a vite
Dimensioni di installazione	6	Classe d'infiammabilità UL 94	V-0
Resistenza di passaggio	≤3 mΩ	Colori	beige
Resistenza d'isolamento	1010 Ω	Materiale isolante	PC rinforzato in fibra di vetro (UL listed e qualificato per il settore ferroviario)
Gruppo materiali isolanti	IIIa	Coppia di serraggio max. collegamento PE	1.6 Nm
Superficie	argento passivato	Coppia di serraggio max. contatto principale	0.7 Nm
Tipo	Femmina	Grado di lordura	3
Coppia di serraggio, min. collegamento PE	1.2 Nm	Materiale di base	Lega di rame
Coppia di serraggio min. contatto principale	0.5 Nm	Serie	DSTV-HE
Tensione di dimensionamento (DIN EN 61984)	500 V	Tensione di dimensionamento secondo UL/CSA	600 V AC/DC
Tensione impulsiva di dimensionamento (DIN EN 61984)	6 kV	Corrente di dimensionamento (DIN EN 61984)	16 A
Esente da alogeni	false	Bassa fumosità sec. EN 45545-2	Sì
BG	6		

## Dati del collegamento PE

Tipo di collegamento PE	Collegamento a vite	Dimensione lama (a taglio) (collegamento PE)	SD 0,8 x 4,0
Lunghezza di spellatura, collegamento PE	10 mm	Dimensione lama (a croce)	Gr. PZ1
Coppia di serraggio max. collegamento PE	1.6 Nm	Coppia di serraggio, min. collegamento PE	1.2 Nm
Vite di fissaggio	M 4	Sezione di dimensionamento	4 mm <sup>2</sup>
Sezione di collegamento cavo AWG (PE),AWG 20 min.		Sezione di collegamento cavo AWG (PE),AWG 12 max.	

## Dati tecnici

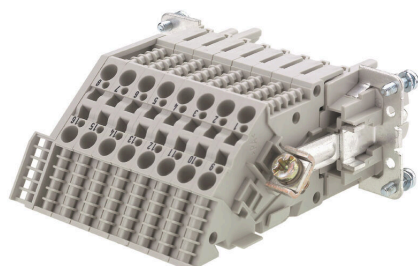
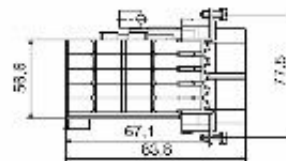
### Esecuzione

Dimensione lama (a taglio) (collegamento a vite)	SD 0,6 x 3,5	Sezione di collegamento cavo AWG, max.	AWG 12
Lunghezza di spellatura, collegamento di 12 mm dimensionamento		Tipo di collegamento	Collegamento a vite
Dimensioni di installazione	6	Resistenza di passaggio	≤3 mΩ
Vite di serraggio	M 3	Dimensione lama	Gr. PZ0
Sezione di collegamento cavo AWG, min.	AWG 20	Sezione di collegamento cavo, rigido, max.	4 mm <sup>2</sup>
Sezione di collegamento cavo, rigido, min.	0.5 mm <sup>2</sup>	Sezione di collegamento cavo, flessibile con terminali DIN 46228/4, max.	4 mm <sup>2</sup>
Sezione di collegamento cavo, flessibile con terminali DIN 46228/4, min.	0.5 mm <sup>2</sup>	Sezione di collegamento cavo, flessibile, max.	4 mm <sup>2</sup>
Sezione di collegamento cavo, flessibile, min.	0.5 mm <sup>2</sup>	Sezione di collegamento cavo, max.	4 mm <sup>2</sup>
Sezione di collegamento cavo, min.	0.5 mm <sup>2</sup>	Superficie	argento passivato
Coppia di serraggio max. contatto principale	0.7 Nm	Materiale di base	Lega di rame
Coppia di serraggio min. contatto principale	0.5 Nm	BG	6

### Classificazioni

ETIM 8.0	EC002311	ETIM 9.0	EC002311
ETIM 10.0	EC002311	ECLASS 14.0	27-44-02-03
ECLASS 15.0	27-44-02-03		

**Disegni**



## Accessori

### Cacciavite a lama



Cacciaviti SDI a croce, isolati VDE, SDI DIN 7437, ISO 2380/2, innesto femmina secondo DIN 5264, ISO 2380/1, impugnatura SoftFinish

### Dati generali per l'ordinazione

Tipo	SDIS 0.6X3.5X100	Versione	
N. d'ordine	<a href="#">9008390000</a>	Cacciavite, Cacciavite	
GTIN (EAN)	4032248056354		
CPZ	1 ST		
Tipo	SDS 0.6X3.5X100	Versione	
N. d'ordine	<a href="#">9008330000</a>	Cacciavite, Cacciavite	
GTIN (EAN)	4032248056286		
CPZ	1 ST		
Tipo	SDIS 0.8X4.0X100	Versione	
N. d'ordine	<a href="#">9008400000</a>	Cacciavite, Cacciavite	
GTIN (EAN)	4032248056361		
CPZ	1 ST		
Tipo	SDS 0.8X4.0X100	Versione	
N. d'ordine	<a href="#">9008340000</a>	Cacciavite, Cacciavite	
GTIN (EAN)	4032248056293		
CPZ	1 ST		

### neutra



MultiFit è il sistema di marcatori Weidmüller utilizzato per le altre marche di morsetti. Simili al Dekafix Weidmüller, i marcatori della famiglia MultiFit sono forniti con stampa standard, pronti all'uso,

Prima di utilizzare i marcatori MultiFit, si raccomanda di effettuare un test sui morsetti con dei campioni di marcatori.

- Un unico marcatore adatto a morsetti di diversi produttori.
- Marcatori pronti all'uso con stampa standard
- Marcatori in bianco per stampa con PrintJet CONNECT o Plotter
- Fornitura di marcatori con stampa personalizzata sulla base dei dati o delle specifiche CAE del cliente.
- Un sistema di siglatura per tutte le applicazioni Per simboli speciali: Si prega di inviarci un file del nostro software di siglatura M-Print PRO o M-Print PRO Online (senza installazione) per le vostre specifiche di siglatura.

**Dati generali per l'ordinazione**

Tipo	MF 10/6 MC NE WS	Versione
N. d'ordine	<a href="#">1677220000</a>	MultiFit, Terminal marker, 10 x 6 mm, Passo in mm (P): 6.00 Phoenix,
GTIN (EAN)	4008190475529	Wieland, Legrand, Telemecanique, Entelec, bianco
CPZ	600 ST	
Tipo	MF 12/5 MC NE WS	Versione
N. d'ordine	<a href="#">1677180000</a>	MultiFit, Terminal marker, 12 x 5 mm, Passo in mm (P): 5.00 Phoenix,
GTIN (EAN)	4008190470579	Wieland, Legrand, Telemecanique, Entelec, WAGO, bianco
CPZ	600 ST	