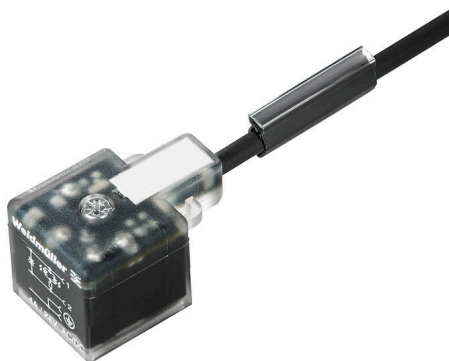


SAIL-VSA-5.0U(0.5)**Weidmüller Interface GmbH & Co. KG**

Klingenbergstraße 26

D-32758 Detmold

Germany

www.weidmueller.com

Weidmüller offre spine di collegamento per valvole con cavo di collegamento con connettore M8/M12 ed un'estremità libera. Lo stato d'esercizio del connettore per valvole è indicato da un LED. Le spine di collegamento per valvole hanno un circuito di protezione. Il programma di fornitura Weidmüller comprende connettori per valvole nelle forme A, B, C secondo DIN e standard industriale. La classe di protezione IP 67 è soddisfatta quando è avvitata. Anche la direzione di uscita è un fattore decisivo, pertanto Weidmüller offre versioni diverse.

Dati generali per l'ordinazione

| | |
|-------------|---|
| Versione | Cavi della valvola (preconfezionati), Estremità cavo aperta - connettore per valvole, Forma A (18 mm), Lunghezza del cavo: 5 m, PUR, nero |
| N. d'ordine | 1845120500 |
| Tipo | SAIL-VSA-5.0U(0.5) |
| GTIN (EAN) | 4032248358052 |
| CPZ | 1 Pieza |

SAIL-VSA-5.0U(0.5)**Weidmüller Interface GmbH & Co. KG**

Klingenbergstraße 26

D-32758 Detmold

Germany

www.weidmueller.com

Technical data**Omologazioni**

Omologazioni



ROHS

Conforme

Dimensioni e pesi

Peso netto

154 g

Conformità ambientale del prodotto

Stato conformità RoHS

Conforme senza esenzione

REACH SVHC

No SVHC superiori a 0,1 wt%

Dati tecnici del cavo

Lunghezza del cavo

5 m

Idoneità all'installazione con catene portacavi

Sì

Schermato

No

Materiale della guaina

PUR

Numero di poli

3

Colore della guaina

nero

Sezione del conduttore

0.5 mm²

Alogeni

No

Campo delle temperature, posa mobile

-25...80 °C

Diametro esterno

4.6 mm ± 0.2 mm

Dati tecnici generali

Codifica

Forma A (18 mm)

Superficie dei contatti

stagnato

Versione

Estremità cavo aperta -
connettore per valvole

Tensione nominale

24 V

Grado di protezione

IP67, se avvitato

Campo di temperatura custodia

-25...+80 °C

Filettatura del collegamento

altro

LED

Sì

Materiale dei contatti

CuZn

Corrente nominale

4 A

Cablaggio di protezione

Diodo soppressore

Classificazioni

ETIM 8.0

EC001855

ETIM 10.0

EC001855

ECLASS 15.0

27-06-03-12

ETIM 9.0

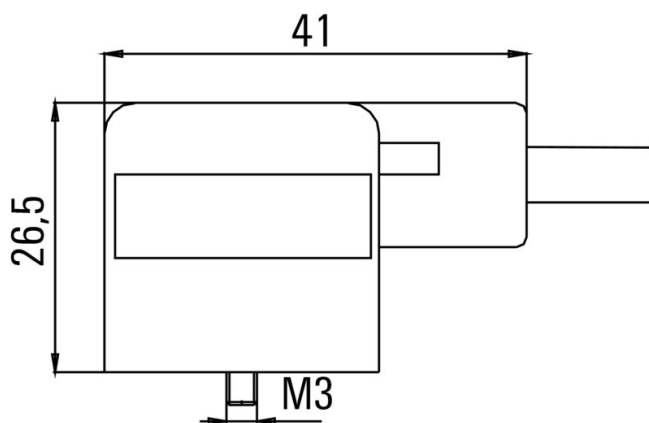
EC001855

ECLASS 14.0

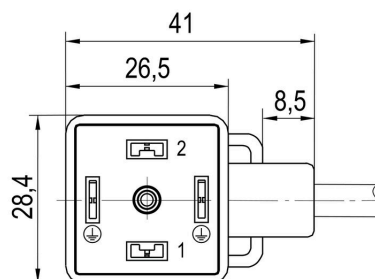
27-06-03-12

Drawings

Disegno quotato



Schema dei poli



Schema elettrico

