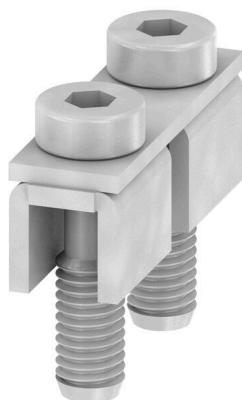


Illustrazione del prodotto



La distribuzione o la moltiplicazione di un potenziale alle morsettiere adiacenti è realizzata tramite una connessione incrociata. Un ulteriore sforzo di cablaggio può essere facilmente evitato. Anche se i poli sono interrotti, l'affidabilità dei contatti nelle morsettiere è garantita. Il nostro portafoglio offre sistemi di connessione incrociata inseribili e avvitabili per morsettiere modulari.

Dati generali per l'ordinazione

| | |
|-------------|--|
| Versione | Collegamento trasversale (Morsetto), se avvitato, grigio argento, 150 A, Numero di poli: 2, Passo in mm (P): 18.50, Isolato: No, Larghezza: 9.5 mm |
| N. d'ordine | 1834060000 |
| Tipo | WQV 50N/2 |
| GTIN (EAN) | 4032248379859 |
| CPZ | 5 Pieza |

Dati tecnici

Omologazioni

| | |
|------|----------|
| ROHS | Conforme |
|------|----------|

Dimensioni e pesi

| | | | |
|---------------------|---------|----------------------|------------|
| Profondità | 17.5 mm | Profondità (pollici) | 0.689 inch |
| Posizione verticale | 28.5 mm | Altezza (pollici) | 1.122 inch |
| Larghezza | 9.5 mm | Larghezza (pollici) | 0.374 inch |
| Peso netto | 24 g | | |

Temperature

| | | | |
|--------------------------|----------------|----------------------|---------------|
| Temperatura di magazzino | -25 °C...55 °C | Temperatura ambiente | -5 °C...40 °C |
|--------------------------|----------------|----------------------|---------------|

Conformità ambientale del prodotto

| | |
|-----------------------|-----------------------------|
| Stato conformità RoHS | Conforme senza esenzione |
| REACH SVHC | No SVHC superiori a 0,1 wt% |

Altri dati tecnici

| | | | |
|-------------------|-------------|-------------------------|-------------------|
| Tipo di fissaggio | se avvitato | Istruzioni di montaggio | Montaggio diretto |
|-------------------|-------------|-------------------------|-------------------|

Dati caratteristici del sistema

| | |
|----------|--------------|
| Versione | per morsetti |
|----------|--------------|

Dati dei materiali

| | | | |
|-------------------|---------------|--------|----------------|
| Materiale di base | rame stagnato | Colori | grigio argento |
|-------------------|---------------|--------|----------------|

Dati dimensionamento

| | |
|-------------------|-------|
| Corrente nominale | 150 A |
|-------------------|-------|

Dimensioni

| | |
|-----------------|----------|
| Passo in mm (P) | 18.50 mm |
|-----------------|----------|

Generale

| | | | |
|----------------|---|-------------------------|-------------------|
| Numero di poli | 2 | Istruzioni di montaggio | Montaggio diretto |
|----------------|---|-------------------------|-------------------|

Classificazioni

| | | | |
|-------------|-------------|-------------|-------------|
| ETIM 8.0 | EC000489 | ETIM 9.0 | EC000489 |
| ETIM 10.0 | EC000489 | ECLASS 14.0 | 27-25-03-03 |
| ECLASS 15.0 | 27-25-03-03 | | |

Accessori**Collegamento ausiliario**

Il collegamento aggiuntivo consente un rubinetto di tensione separato. Questo può essere utilizzato, ad esempio, per l'alimentazione di emergenza prima dell'interruttore principale o semplicemente come connessione aggiuntiva all'interno dell'applicazione.

Dati generali per l'ordinazione

| | | | |
|-------------|----------------------------|-----------------------------|--|
| Tipo | VH 27.4/8/6.4 | Versione | |
| N. d'ordine | 1967090000 | Serie W, Boccia distanziale | |
| GTIN (EAN) | 4032248738700 | | |
| CPZ | 5 ST | | |