

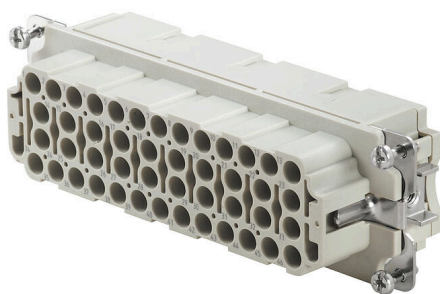
HDC HEE 46 FC**Weidmüller Interface GmbH & Co. KG**

Klingenbergstraße 26

D-32758 Detmold

Germany

www.weidmueller.com



La serie HEE presenta un'elevata densità di contatti ed è realizzata sulla base degli affermati inserti HE.

Il livello del collegamento cavo è realizzato come contatto a crimpare. La tecnica di collegamento a crimpare viene utilizzata ormai da decenni. I contatti a crimpare non sono in dotazione con gli inserti.

Numero di poli: 46

Corrente di dimensionamento: 16 A

Tensione di dimensionamento: 500 V

Tensione nominale secondo UL/CSA: 600 V AC/DC

Dati generali per l'ordinazione

| | |
|-------------|---|
| Versione | HDC - Connettore, Femmina, 500 V, 16 A, Numero di poli: 46, Collegamento a crimpare, Dimensioni di installazione: 8 |
| N. d'ordine | 1826780000 |
| Tipo | HDC HEE 46 FC |
| GTIN (EAN) | 4032248330188 |
| CPZ | 1 Pieza |

Dati tecnici

Omologazioni

Omologazioni



ROHS Conforme

UL File Number Search [Sito web UL](#)

N° certificato (cURus) E92202

Dimensioni e pesi

| | | | |
|---------------------|---------|----------------------|-------------|
| Profondità | 111 mm | Profondità (pollici) | 4.3701 inch |
| Posizione verticale | 36 mm | Altezza (pollici) | 1.4173 inch |
| Larghezza | 34 mm | Larghezza (pollici) | 1.3386 inch |
| Peso netto | 76.56 g | | |

Temperature

Valori limite di temperatura -40 °C ... 125 °C

Conformità ambientale del prodotto

Stato conformità RoHS Conforme senza esenzione

REACH SVHC Potassium perfluorobutane sulfonate 29420-49-3

SCIP 1609748e-c278-4c9b-b3d1-e6215d2988cd

Resistenza chimica

| | |
|--------------------|--------------------------------|
| Sostanza | Acetone |
| Resistenza chimica | Resistente |
| Sostanza | Ammoniaca, diluita |
| Resistenza chimica | Resistente in certe condizioni |
| Sostanza | Benzina |
| Resistenza chimica | Resistente |
| Sostanza | Benzene |
| Resistenza chimica | Resistente |
| Sostanza | Olio diesel |
| Resistenza chimica | Resistente in certe condizioni |
| Sostanza | Acido acetico, concentrato |
| Resistenza chimica | Resistente |
| Sostanza | Idrossido di potassio |
| Resistenza chimica | Resistente in certe condizioni |
| Sostanza | Metanolo |
| Resistenza chimica | Resistente in certe condizioni |
| Sostanza | Olio motore |
| Resistenza chimica | Resistente in certe condizioni |
| Sostanza | Soda caustica, diluita |
| Resistenza chimica | Resistente |
| Sostanza | Idroclorofluorocarburi |
| Resistenza chimica | Resistente in certe condizioni |
| Sostanza | Uso esterno |
| Resistenza chimica | Resistente in certe condizioni |

Dati generali

| | | | |
|-------------------------------|-------------------------|-----------------------------|--------|
| Numero di poli | 46 | Coppia di serraggio | 0.5 Nm |
| cicli d'innesto Ag | ≥ 500 | cicli d'innesto Au | ≥ 500 |
| Tipo di collegamento | Collegamento a crimpare | Dimensioni di installazione | 8 |
| Classe d'infiammabilità UL 94 | V-0 | Resistenza di passaggio | ≤2 mΩ |

HDC HEE 46 FC

Weidmüller Interface GmbH & Co. KG

Klingenbergstraße 26

D-32758 Detmold

Germany

www.weidmueller.com

Dati tecnici

| | | | |
|--|--|--|--------------|
| Colori | beige | Resistenza d'isolamento | 1010 Ω |
| Materiale isolante | PC rinforzato in fibra di vetro (UL listed e qualificato per il settore ferroviario) | Gruppo materiali isolanti | IIIa |
| Sezione di collegamento cavo | 4 mm ² | Coppia di serraggio max. collegamento PE | 1.5 Nm |
| Tipo | Femmina | Grado di lordura | 3 |
| Coppia di serraggio, min. collegamento PE | 1.2 Nm | Materiale di base | Lega di rame |
| Serie | HEE | Tensione di dimensionamento (DIN EN 61984) | 500 V |
| Tensione di dimensionamento secondo UL/CSA | 600 V AC/DC | Tensione impulsiva di dimensionamento (DIN EN 61984) | 6 kV |
| Corrente di dimensionamento (DIN EN 61984) | 16 A | Esente da alogeni | true |
| Bassa fumosità sec. EN 45545-2 | Sì | BG | 8 |

Dimensioni

| | | | |
|-----------------|-------|--------------------|--------|
| Larghezza | 34 mm | Lunghezza, zoccolo | 111 mm |
| Altezza Femmina | 36 mm | | |

Dati del collegamento PE

| | | | |
|--|---------------------|--|-------------------|
| Tipo di collegamento PE | Collegamento a vite | Dimensione lama (a taglio) (collegamento PE) | SD 0,8 x 4,0 |
| Lunghezza di spellatura, collegamento PE | 10 mm | Dimensione lama (a croce) | Gr. PH1 |
| Coppia di serraggio max. collegamento PE | 1.5 Nm | Coppia di serraggio, min. collegamento PE | 1.2 Nm |
| Vite di fissaggio | M 4 | Sezione di dimensionamento | 4 mm ² |
| Sezione di collegamento cavo AWG (PE), AWG 20 min. | | Sezione di collegamento cavo AWG (PE), AWG 12 max. | |

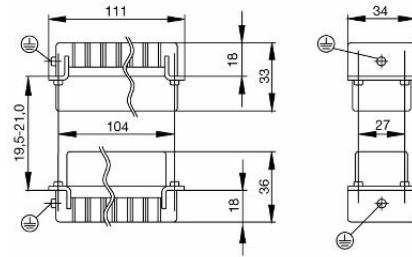
Esecuzione

| | | | |
|--|-------------------------|--|---------------------|
| Sezione di collegamento cavo AWG, max. | AWG 12 | Lunghezza di spellatura, collegamento di 7.5 mm dimensionamento | |
| Tipo di collegamento | Collegamento a crimpare | Dimensioni di installazione | 8 |
| Resistenza di passaggio | ≤2 mΩ | Sezione di collegamento cavo AWG, min. | AWG 20 |
| Sezione di collegamento cavo, rigido, max. | 4 mm ² | Sezione di collegamento cavo, rigido, min. | 0.5 mm ² |
| Sezione di collegamento cavo, flessibile con terminali DIN 46228/4, max. | 4 mm ² | Sezione di collegamento cavo, flessibile con terminali DIN 46228/4, min. | 0.5 mm ² |
| Sezione di collegamento cavo, flessibile, max. | 4 mm ² | Sezione di collegamento cavo, flessibile, min. | 0.5 mm ² |
| Sezione di collegamento cavo, max. | 4 mm ² | Sezione di collegamento cavo, min. | 0.5 mm ² |
| Materiale di base | Lega di rame | BG | 8 |

Classificazioni

| | | | |
|-------------|-------------|-------------|-------------|
| ETIM 8.0 | EC000438 | ETIM 9.0 | EC000438 |
| ETIM 10.0 | EC000438 | ECLASS 14.0 | 27-44-02-05 |
| ECLASS 15.0 | 27-44-02-05 | | |

Disegni



Accessori

Cacciavite a lama



Cacciaviti SDI a croce, isolati VDE, SDI DIN 7437, ISO 2380/2, innesto femmina secondo DIN 5264, ISO 2380/1, impugnatura SoftFinish

Dati generali per l'ordinazione

| | | | |
|-------------|----------------------------|------------------------|--|
| Tipo | SDIS 0.6X3.5X100 | Versione | |
| N. d'ordine | 9008390000 | Cacciavite, Cacciavite | |
| GTIN (EAN) | 4032248056354 | | |
| CPZ | 1 ST | | |
| Tipo | SDS 0.6X3.5X100 | Versione | |
| N. d'ordine | 9008330000 | Cacciavite, Cacciavite | |
| GTIN (EAN) | 4032248056286 | | |
| CPZ | 1 ST | | |
| Tipo | SDIS 0.8X4.0X100 | Versione | |
| N. d'ordine | 9008400000 | Cacciavite, Cacciavite | |
| GTIN (EAN) | 4032248056361 | | |
| CPZ | 1 ST | | |
| Tipo | SDS 0.8X4.0X100 | Versione | |
| N. d'ordine | 9008340000 | Cacciavite, Cacciavite | |
| GTIN (EAN) | 4032248056293 | | |
| CPZ | 1 ST | | |

Cacciavite a croce, tipo Phillips



Cacciaviti SDIK PH a croce tipo Phillips, isolati VDE, DIN 7438, ISO 8764/2-PH, innesto femmina secondo ISO 8764-PH, impugnatura SoftFinish

Dati generali per l'ordinazione

| | | | |
|-------------|----------------------------|------------------------|--|
| Tipo | SDIK PH1 | Versione | |
| N. d'ordine | 9008570000 | Cacciavite, Cacciavite | |
| GTIN (EAN) | 4032248056569 | | |
| CPZ | 1 ST | | |
| Tipo | SDK PH1 | Versione | |
| N. d'ordine | 9008480000 | Cacciavite, Cacciavite | |
| GTIN (EAN) | 4032248056477 | | |
| CPZ | 1 ST | | |

Accessori

Crimping tools



Pinza crimpatrice per contatti torniti

- cricchetto di sicurezza per una crimpatura di qualità
- possibilità di sbloccaggio in caso di manovre errate
- con battuta per l'esatto posizionamento dei contatti

Dati generali per l'ordinazione

| | | |
|-------------|----------------------------|---|
| Tipo | CTX CM 1.6/2.5 | Versione |
| N. d'ordine | 9018490000 | Utensile di compressione, Pinza crimpatrice per contatti, 0.14mm ² , |
| GTIN (EAN) | 4008190884598 | 4mm ² , Crimpatura a W |
| CPZ | 1 ST | |
| Tipo | CTIN CM 1.6/2.5 | Versione |
| N. d'ordine | 9205430000 | Utensile di compressione, Pinza crimpatrice per contatti, 0.14mm ² , |
| GTIN (EAN) | 4032248733446 | 6mm ² , 4-Indent-Crimp |
| CPZ | 1 ST | |

Utensili per la rimozione dei contatti



Weidmüller offre una gamma di pinze crimpatrici, utensili per la rimozione dei contatti e utensili per la fibra ottica.

Dati generali per l'ordinazione

| | | |
|-------------|----------------------------|--|
| Tipo | REMOVAL TOOL HE | Versione |
| N. d'ordine | 1866750000 | Utensili, Utensile per la rimozione dei contatti |
| GTIN (EAN) | 4032248437078 | |
| CPZ | 1 ST | |

HE

I nostri inserti sono completati da numerosi accessori. Ciò comprende, tra le altre cose, le codifiche per inserti.



HDC HEE 46 FC

Weidmüller Interface GmbH & Co. KG
Klingenbergstraße 26
D-32758 Detmold
Germany

www.weidmueller.com

Accessori

Dati generali per l'ordinazione

| | | |
|-------------|----------------------------|---|
| Tipo | HDC HE CP | Versione |
| N. d'ordine | 1003240000 | Connettori di potenza, Accessori, Sistema di codifica |
| GTIN (EAN) | 4032248698233 | |
| CPZ | 100 ST | |

Contatti a crimpare HE



La crimpatura è un collegamento elettricamente e meccanicamente sicuro ed affidabile tra conduttore e contatto. Un collegamento crimpato ideale è a tenuta di gas e resistente alla corrosione.

Dati generali per l'ordinazione

| | | |
|-------------|----------------------------|---|
| Tipo | HDC-C-HE-BM0.5AG | Versione |
| N. d'ordine | 1201100000 | Connettori di potenza, Contatto a crimpare, HE, HEE, HQ, MixMate, Femmina, Sezione di collegamento cavo, max.: 0.5, torniti, Lega di rame |
| GTIN (EAN) | 4008190142698 | |
| CPZ | 100 ST | |
| Tipo | HDC-C-HE-BM0.75-1.00AG | Versione |
| N. d'ordine | 1201200000 | Connettori di potenza, Contatto a crimpare, HE, HEE, HQ, MixMate, Femmina, Sezione di collegamento cavo, max.: 1, torniti, Lega di rame |
| GTIN (EAN) | 4008190044480 | |
| CPZ | 100 ST | |
| Tipo | HDC-C-HE-BM1.5AG | Versione |
| N. d'ordine | 1201300000 | Connettori di potenza, Contatto a crimpare, HE, HEE, HQ, MixMate, Femmina, Sezione di collegamento cavo, max.: 1.5, torniti, Lega di rame |
| GTIN (EAN) | 4008190100346 | |
| CPZ | 100 ST | |
| Tipo | HDC-C-HE-BM2.5AG | Versione |
| N. d'ordine | 1201400000 | Connettori di potenza, Contatto a crimpare, HE, HEE, HQ, MixMate, Femmina, Sezione di collegamento cavo, max.: 2.5, torniti, Lega di rame |
| GTIN (EAN) | 4008190047078 | |
| CPZ | 100 ST | |
| Tipo | HDC-C-HE-BM4.0AG | Versione |
| N. d'ordine | 1201500000 | Connettori di potenza, Contatto a crimpare, HE, HEE, HQ, MixMate, Femmina, Sezione di collegamento cavo, max.: 4, torniti, Lega di rame |
| GTIN (EAN) | 4008190148096 | |
| CPZ | 100 ST | |
| Tipo | HDC-C-HE-BM0.5AU | Versione |
| N. d'ordine | 1651470000 | Connettori di potenza, Contatto a crimpare, HE, HEE, HQ, MixMate, Femmina, Sezione di collegamento cavo, max.: 0.5, torniti, Lega di rame |
| GTIN (EAN) | 4008190400149 | |
| CPZ | 100 ST | |
| Tipo | HDC-C-HE-BM0.75-1.00AU | Versione |
| N. d'ordine | 1651480000 | Connettori di potenza, Contatto a crimpare, HE, HEE, HQ, MixMate, Femmina, Sezione di collegamento cavo, max.: 1, torniti, Lega di rame |
| GTIN (EAN) | 4008190400156 | |
| CPZ | 100 ST | |
| Tipo | HDC-C-HE-BM1.5AU | Versione |
| N. d'ordine | 1651490000 | Connettori di potenza, Contatto a crimpare, HE, HEE, HQ, MixMate, Femmina, Sezione di collegamento cavo, max.: 1.5, torniti, Lega di rame |
| GTIN (EAN) | 4008190400163 | |
| CPZ | 100 ST | |

HDC HEE 46 FC

Weidmüller Interface GmbH & Co. KG
 Klingenbergstraße 26
 D-32758 Detmold
 Germany

www.weidmueller.com

Accessori

| | | |
|-------------|----------------------------|---|
| Tipo | HDC-C-HE-BM2.5AU | Versione |
| N. d'ordine | 1651500000 | Connettori di potenza, Contatto a crimpare, HE, HEE, HQ, MixMate, |
| GTIN (EAN) | 4008190400170 | Femmina, Sezione di collegamento cavo, max.: 2.5, torniti, Lega di |
| CPZ | 100 ST | rame |
| Tipo | HDC-C-HE-BM4.0AU | Versione |
| N. d'ordine | 1651510000 | Connettori di potenza, Contatto a crimpare, HE, HEE, HQ, MixMate, |
| GTIN (EAN) | 4008190400187 | Femmina, Sezione di collegamento cavo, max.: 4, torniti, Lega di rame |
| CPZ | 100 ST | |

DSTV



I nostri inserti sono completati da numerosi accessori. Ciò comprende, tra le altre cose, le codifiche per inserti.

Dati generali per l'ordinazione

| | | |
|-------------|----------------------------|--|
| Tipo | DSTV COBU5 | Versione |
| N. d'ordine | 1471500000 | Connettori di potenza, Accessori, Elemento di codifica |
| GTIN (EAN) | 4008190178543 | |
| CPZ | 100 ST | |
| Tipo | DSTV COST4 | Versione |
| N. d'ordine | 1471300000 | Connettori di potenza, Accessori, Sistema di codifica |
| GTIN (EAN) | 4008190017354 | |
| CPZ | 100 ST | |