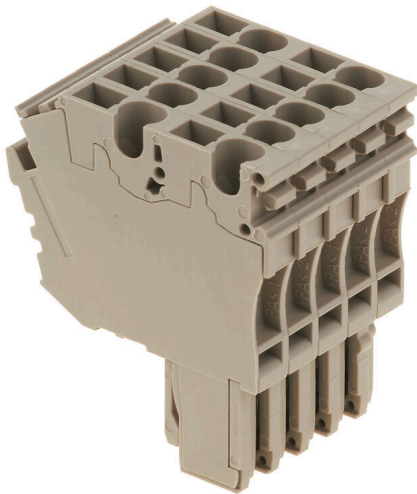


ZP 2.5/2AN/QV/5

Weidmüller Interface GmbH & Co. KG
Klingenbergstraße 26
D-32758 Detmold
Germany

www.weidmueller.com

Illustrazione del prodotto

Le spine per il nostro sistema WeiCoS sono disponibili per tutti i diversi sistemi di collegamento. La gamma di prodotti comprende connettori preassemblati da 1 a 10 poli e la possibilità di un montaggio individuale. Questo assicura la massima flessibilità per ogni applicazione. Gli accessori personalizzati aumentano la sicurezza e la protezione contro le influenze ambientali.

Dati generali per l'ordinazione

Versione	Serie Z, Inserto, Beige scuro, Montaggio diretto
N. d'ordine	1815770000
Tipo	ZP 2.5/2AN/QV/5
GTIN (EAN)	4032248370405
CPZ	20 Pieza

Dati tecnici

Omologazioni

Omologazioni



ROHS Conforme

UL File Number Search [Sito web UL](#)

N° certificato (cURus) E60693

Dimensioni e pesi

Profondità	41 mm	Profondità (pollici)	1.6142 inch
Posizione verticale	37 mm	Altezza (pollici)	1.4567 inch
Larghezza	25 mm	Larghezza (pollici)	0.9842 inch
Peso netto	27.4 g		

Temperature

Temperatura di magazzino	-25 °C...55 °C	Temperatura ambiente	-50 °C...75 °C
Temperatura d'esercizio continuo, min.	-50 °C	Temperatura d'esercizio continuo, max.	120 °C

Conformità ambientale del prodotto

Stato conformità RoHS	Conforme senza esenzione
REACH SVHC	No SVHC superiori a 0,1 wt%

Altri dati tecnici

Lati aperti	chiuso	Istruzioni di montaggio	Montaggio diretto
Tipo di montaggio	innestato		

Dati caratteristici del sistema

Versione	Set di spine, Collegamento trasversale, innestabile, Tecnica di collegamento a 2 conduttori, Molla autobloccante	Piastra terminale (necessaria)	No
Numero di potenziali	5	Numero di piani	1
Numero dei punti di serraggio per piano	2	Piani ponticellati internamente	No
Collegamento PE	No		

Dati dei materiali

Materiale di base	Wemid	Colori	Beige scuro
Classe d'infiammabilità UL 94	V-0		

Dati dimensionamento

Sezione di dimensionamento	2.5 mm ²	Tensione nominale	500 V
Tensione impulsiva di dim. rispetto al mors. adiacente	500 V	Tensione max. del portamorsetto e del sistema innestabile	690 V
Tensione DC nominale	500 V	Corrente nominale	24 A
Corrente con conduttore max.	24 A	Norme	A norma IEC 60947-7-1

ZP 2.5/2AN/QV/5

Weidmüller Interface GmbH & Co. KG

Klingenbergstraße 26

D-32758 Detmold

Germany

www.weidmueller.com

Dati tecnici

Resistenza di passaggio conforme a IEC 60947-7-x 1.33 mΩ

Tensione impulsiva di dim. rispetto al mors. adiacente 6 kV

Grado di lordura 3

Tensione impulsiva di dimensionamento 6 kV

Potenza dissipata secondo IEC 60947-7-0.77 W x

Dati dimensionamento secondo CSA

Tensione Gr C (cCSAus) 300 V

Sezione del conduttore min (cCSAusX) 26 AWG

N° certificato (cCSAus) 154685-1460993

Tensione Gr D (cCSAus) 600 V

Corrente Gr D (cCSAus) 5 A

Corrente Gr C (cCSAus) 20 A

Sezione del conduttore max (cCSAusX) 12 AWG

Dati dimensionamento secondo UL

Grandezza conduttore Factory wiring max (cURus) 12 AWG

N° certificato (cURus) E60693

Grandezza conduttore Factory wiring min (cURus) 26 AWG

Corrente Gr C (cURus) 20 A

Grandezza conduttore Field wiring max (cURus) 12 AWG

Tensione Gr D (cURus) 600 V

Grandezza conduttore Field wiring min (cURus) 26 AWG

Tensione Gr C (cURus) 300 V

Corrente Gr D (cURus) 5 A

Generale

Numero di poli 5

Istruzioni di montaggio Montaggio diretto

Norme A norma IEC 60947-7-1

Sezione di collegamento cavo AWG, max. AWG 26

Sezione di collegamento cavo AWG, min. AWG 12

Conduttori allacciabili (collegamento di dimensionamento)

Calibro a norma 60 947-1 A2

Direzione di collegamento in alto

Tipo di collegamento Collegamento ad innesto

Campo di sezioni, max. 4 mm²

Dimensione lama 0,6 x 3,5 mm

Sezione di collegamento cavo, flessibile con terminali DIN 46228/4, max. 2.5 mm²Sezione di collegamento cavo, flessibile con terminali DIN 46228/1, max. 2.5 mm²Sezione di collegamento cavo, flessibile, 4 mm² max.Sezione di collegamento, semirigida, min. 0.13 mm²Sezione di collegamento cavo, nucleo rigido, min. 0.13 mm²

Sezione di collegamento cavo AWG, max. AWG 26

Lunghezza di spellatura 10 mm

Numero di collegamenti 10

Campo di sezioni, min. 0.13 mm²

Sezione di collegamento cavo AWG, min. AWG 12

Sezione di collegamento cavo, flessibile con terminali DIN 46228/4, min. 0.13 mm²Sezione di collegamento cavo, flessibile con terminali DIN 46228/1, min. 0.13 mm²Sezione di collegamento cavo, flessibile, 0.13 mm² min.Sezione di collegamento cavo, nucleo rigido, max. 4 mm²

Classificazioni

ETIM 8.0 EC002848

ETIM 10.0 EC002848

ECLASS 15.0 27-25-03-90

ETIM 9.0 EC002848

ECLASS 14.0 27-25-03-90

ZP 2.5/2AN/QV/5

Weidmüller Interface GmbH & Co. KG
 Klingenbergstraße 26
 D-32758 Detmold
 Germany

www.weidmueller.com

Accessori

Collegamenti trasversali



La distribuzione o la moltiplicazione di un potenziale alle morsettiere adiacenti è realizzata tramite una connessione incrociata. Un ulteriore sforzo di cablaggio può essere facilmente evitato. Anche se i poli sono interrotti, l'affidabilità dei contatti nelle morsettiere è garantita. Il nostro portafoglio offre sistemi di connessione incrociata inseribili e avvitabili per morsettiere modulari.

Dati generali per l'ordinazione

Tipo	ZQV 2.5N/20 GE	Versione	
N. d'ordine	1909000000	Versione	Serie W, Collegamento trasversale, 24 A
GTIN (EAN)	4032248535613		
CPZ	20 ST		

Adattatore di prova e prese di prova



Gli adattatori e le spine di prova sono utilizzati per il collegamento elettrico tra le morsettiere e l'attrezzatura. In questo modo, un contatto elettrico può essere stabilito nello stato cablato e le misurazioni possono essere fatte facilmente.

Dati generali per l'ordinazione

Tipo	ZTA ZT2.5	Versione	
N. d'ordine	1827080000	Versione	Accessori, Adattatore di prova, 17.5 A
GTIN (EAN)	4032248411276		
CPZ	25 ST		
Tipo	ZTA ZT2.5/ZA	Versione	
N. d'ordine	1847600000	Versione	Accessori, Adattatore di prova, 17.5 A
GTIN (EAN)	4032248412679		
CPZ	25 ST		

Cacciavite a lama



Cacciavite a lama tonda, SD DIN 5265, ISO 2380/2, innesto femmina secondo DIN 5264, ISO 2380/1, punta Chrom Top, impugnatura SoftFinish

ZP 2.5/2AN/QV/5

Weidmüller Interface GmbH & Co. KG
Klingenbergstraße 26
D-32758 Detmold
Germany

www.weidmueller.com

Accessori

Dati generali per l'ordinazione

Tipo	SDS 0.6X3.5X100	Versione	
N. d'ordine	9008330000	Cacciavite, Cacciavite	
GTIN (EAN)	4032248056286		
CPZ	1 ST		

neutra



Il marcatore dekafix (DEK) è il marcatore universale per tutte le clip e connettori ad innesto, oltre che per i sottogruppi elettronici. Questo sistema è ideale per le brevi sequenze di numeri e comprende un'ampia gamma di marcatori prestampati.

Montaggio a strisce per un fissaggio veloce in una sola operazione. La stampa è facilmente leggibile, ad alto contrasto e disponibile in varie larghezze.

- Ampia scelta di marcatori pronti all'uso
- Montaggio a strisce per un fissaggio veloce
- Marcatori per l'identificazione delle connessioni, adatti a tutti i morsetti Weidmüller
- Disponibili nel formato neutro MultiCard o con stampa standard Per simboli speciali: Si prega di inviarci un file del nostro software di siglatura M-Print PRO o M-Print PRO Online (senza installazione) per le vostre specifiche di siglatura.

Dati generali per l'ordinazione

Tipo	DEK 5/5 MC NE BL	Versione	
N. d'ordine	1609801693	Dekafix, Terminal marker, 5 x 5 mm, Passo in mm (P): 5.00	
GTIN (EAN)	4008190397166	Weidmueller, blu	
CPZ	1000 ST		

Strisce trasparenti STR



Dati generali per l'ordinazione

Tipo	STR 7 F.SCHT 7	Versione	
N. d'ordine	0515300000	Cartellini per morsetti, Cappuccio protettivo, 27 x 6.3 mm, trasparente	
GTIN (EAN)	4008190182175		
CPZ	20 ST		

Accessori

neutra



I marcatori WS sono la soluzione ideale per i morsetti Serie W. Grazie alla loro compatibilità con il sistema, i marcatori WS possono essere impiegati anche per la Serie I e la Serie Z. Le ampie superfici di siglatura permettono di inserire non solo lunghe stringhe di caratteri, ma anche testi su più righe.

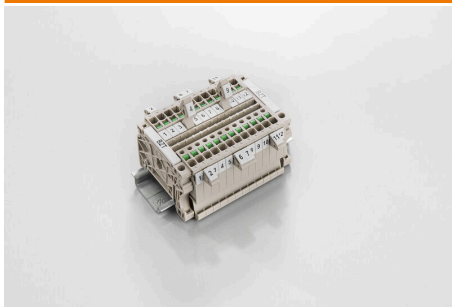
I marcatori WS sono l'ideale per realizzare etichette con stringhe di caratteri lunghe e personalizzate. Grazie al collaudato formato MultiCard, è possibile eseguire la stampa con PrintJet CONNECT o Plotter

- Montabili in strisce o singolarmente
- Marcatori nel collaudato formato MultiCardPer simboli speciali: Si prega di inviarci un file del nostro software di siglatura M-Print PRO o M-Print PRO Online (senza installazione) per le vostre specifiche di siglatura.

Dati generali per l'ordinazione

Tipo	WS 10/5 MC NE WS	Versione
N. d'ordine	1635000000	WS, Terminal marker, 10 x 5 mm, Passo in mm (P): 5.00 Weidmueller,
GTIN (EAN)	4008190261948	Allen-Bradley, bianco
CPZ	720 ST	
Tipo	ZS 10/5 MC NE WS	Versione
N. d'ordine	1610000000	ZS, Terminal marker, 10 x 5 mm, Passo in mm (P): 5.00 Weidmueller,
GTIN (EAN)	4008190263171	Allen-Bradley, bianco
CPZ	480 ST	

Supporto marcatori



Il portamarcatore offre la possibilità di un ulteriore montaggio di marcatori di standard con un passo di 5 o 5,1 mm. I supporti angolari possono essere combinati opzionalmente e montati in tutti i canali di marcatura standard delle morsettiere modulari Klippon®. I tipi di marcatori adatti sono reperibili sotto i rispettivi accessori del supporto per siglatura di designazione.

Dati generali per l'ordinazione

Tipo	BZT 1 WS 10/5	Versione
N. d'ordine	1805490000	Accessori, Supporto per siglatura
GTIN (EAN)	4032248270231	
CPZ	100 ST	
Tipo	BZT 1 ZA WS 10/5	Versione
N. d'ordine	1805520000	Accessori, Supporto per siglatura
GTIN (EAN)	4032248270248	
CPZ	100 ST	