

## Illustrazione del prodotto



Morsettiere portafusibili e morsettiere per componenti consentono l'integrazione di elementi protettivi e funzionali direttamente nella morsettiera. Le morsettiere portafusibili includono portafusibili incorporati per proteggere in modo affidabile i circuiti elettrici dai sovraccarichi, ideali per i sistemi di controllo e ripartizione. Le morsettiere per componenti consentono di incorporare direttamente nel cablaggio componenti elettronici quali diodi, resistori o LED. Ciò consente un'implementazione a ingombro minimo e ben strutturata delle funzioni di commutazione e della separazione dei segnali. Entrambi i tipi di morsettiera garantiscono una sicurezza più elevata, una manutenzione più facile e un'installazione compatta e funzionale.

## Dati generali per l'ordinazione

Versione	Serie Z, Morsetto componibile portafusibile, Sezione di dimensionamento: 6 mm <sup>2</sup> , Molla autobloccante, nero, Montaggio diretto
N. d'ordine	<a href="#">1814690000</a>
Tipo	ZSI 6-2/FC
GTIN (EAN)	4032248358489
CPZ	25 Pieza

## Dati tecnici

## Omologazioni

Omologazioni



ROHS Conforme

UL File Number Search [Sito web UL](#)

N° certificato (cURus) E60693

## Dimensioni e pesi

Profondità	50 mm	Profondità (pollici)	1.9685 inch
Profondità inclusa guida DIN	51 mm	Posizione verticale	70 mm
Altezza (pollici)	2.7559 inch	Larghezza	8.1 mm
Larghezza (pollici)	0.3189 inch	Peso netto	20.6 g

## Temperature

Temperatura di magazzino	-25 °C...55 °C	Temperatura ambiente	-50 °C...75 °C
Temperatura d'esercizio continuo, min.	-50 °C	Temperatura d'esercizio continuo, max.	120 °C

## Conformità ambientale del prodotto

Stato conformità RoHS	Conforme senza esenzione
REACH SVHC	No SVHC superiori a 0,1 wt%

## Altri dati tecnici

Lati aperti	destra	Istruzioni di montaggio	Montaggio diretto
Esecuzione a prova di esplosione	No	Tipo di montaggio	innestabile

## Conduttori allacciabili (altro collegamento)

Direzione di collegamento ulteriore collegamento	obliquo	Sezione di collegamento cavo flessibile con terminale DIN 46228/1, altro collegamento, max.	6 mm <sup>2</sup>
Tipo di collegamento, ulteriore collegamento	Molla autobloccante		

## Dati caratteristici del sistema

Versione	Molla autobloccante, Elemento fusibile, senza LED, per connettore trasversale ad innesto, aperto da un lato	Piastra terminale (necessaria)	Sì
Numero di potenziali	1	Numero di piani	1
Numero dei punti di serraggio per piano	2	Numero di potenziali per piano	1
Piani ponticellati internamente	No	Collegamento PE	No
Guida equipaggiata	TS 35	Funzione N	No
Funzione PE	No	Funzione PEN	No

## Dati dei materiali

Materiale di base	Wemid	Colori	nero
Classe d'infiammabilità UL 94	V-0		

## ZSI 6-2/FC

Weidmüller Interface GmbH &amp; Co. KG

Klingenbergstraße 26

D-32758 Detmold

Germany

www.weidmueller.com

## Dati tecnici

## Dati dimensionamento

Sezione di dimensionamento	6 mm <sup>2</sup>	Tensione nominale	250 V
Tensione impulsiva di dim. rispetto al mors. adiacente	250 V	Tensione DC nominale	250 V
Corrente nominale	30 A	Corrente con conduttore max.	30 A
Norme	DIN 72581-3, IEC 60947-7-3	Resistenza di passaggio conforme a IEC 60947-7-x	0.78 mΩ
Tensione impulsiva di dimensionamento	6 kV	Potenza dissipata secondo IEC 60947-7-1.31 W	x
Grado di lordura	3		

## Dati dimensionamento secondo CSA

Sezione cavo max (CSA)	10 AWG	Tensione Gr C (CSA)	300 V
Corrente Gr C (CSA)	25 A	N° certificato (CSA)	200039-1152892
Sezione cavo min (CSA)	22 AWG		

## Dati dimensionamento secondo UL

Grandezza conduttore Factory wiring max (cURus)	10 AWG	N° certificato (cURus)	E60693
Grandezza conduttore Field wiring min (cURus)	22 AWG	Grandezza conduttore Factory wiring min (cURus)	22 AWG
Tensione Gr C (cURus)	300 V	Grandezza conduttore Field wiring max (cURus)	10 AWG

## Generale

Sezione di collegamento cavo AWG, max.	AWG 8	Istruzioni di montaggio	Montaggio diretto
Sezione di collegamento cavo AWG, min.	AWG 26	Norme	DIN 72581-3, IEC 60947-7-3
Guida equipaggiata	TS 35		

## Morsetti portafusibili

Inserto portafusibile	Blade fuse type ATO/standard	Portafusibile (portainserito)	innestabile
Tipo di tensione per l'indicatore	AC/DC	Indicazione	senza LED
Tensione d'esercizio max.	250 V	Potenza dissipata per la sola protezione da cortocircuiti per un montaggio a gruppo collegato	1,9 W a 24,0 A a 28°C
Potenza dissipata per la sola protezione da cortocircuiti per un montaggio singolo	3,0 W a 30,0 A a 24°C		

## Conduttori allacciabili (collegamento di dimensionamento)

Calibro a norma 60 947-1	A5	Sezione di collegamento cavo AWG, max.	AWG 8
Direzione di collegamento	in alto	Lunghezza di spellatura	10 mm
Tipo di collegamento 2	Molla autobloccante	Tipo di collegamento	Molla autobloccante
Numero di collegamenti	2	Campo di sezioni, max.	10 mm <sup>2</sup>
Campo di sezioni, min.	0.33 mm <sup>2</sup>	Dimensione lama	4,0 x 0,8 mm
Sezione di collegamento cavo AWG, min.	AWG 26	Sezione di collegamento cavo, flessibile con terminali DIN 46228/4, max.	6 mm <sup>2</sup>

**Dati tecnici**

---

Sezione di collegamento cavo, flessibile con terminali DIN 46228/4, min. 0.33 mm<sup>2</sup>

---

Sezione di collegamento cavo, flessibile con terminali DIN 46228/1, min. 0.33 mm<sup>2</sup>

---

Sezione di collegamento cavo, flessibile, 0.33 mm<sup>2</sup> min.

---

Sezione di collegamento, semirigida, min. 0.33 mm<sup>2</sup>

---

Sezione di collegamento cavo, nucleo rigido, min. 0.33 mm<sup>2</sup>

---

Sezione di collegamento cavo, flessibile con terminali DIN 46228/1, max. 6 mm<sup>2</sup>

---

Sezione di collegamento cavo, flessibile, max. 10 mm<sup>2</sup>

---

Sezione di collegamento, semirigida, max. 6 mm<sup>2</sup>

---

Sezione di collegamento cavo, nucleo rigido, max. 10 mm<sup>2</sup>

---

Sezione di collegamento, flessibile, min. 0.33 mm<sup>2</sup>

**Nota importante**

---

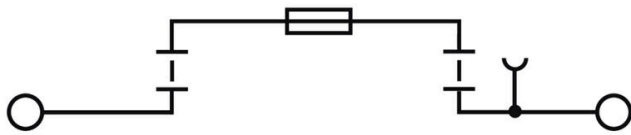
Informazioni sul prodotto La tensione dipende dall'elemento di fusibile selezionato o dalla spia selezionata

**Classificazioni**

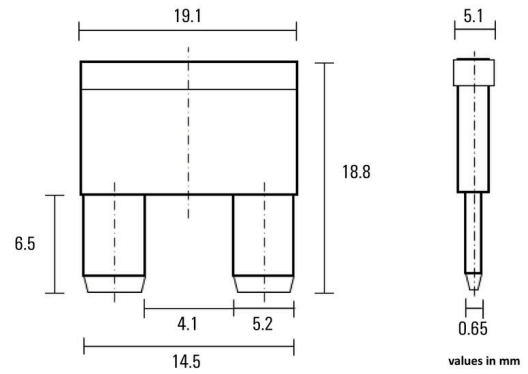
---

ETIM 8.0	EC000899	ETIM 9.0	EC000899
ETIM 10.0	EC000899	ECLASS 14.0	27-25-01-13
ECLASS 15.0	27-25-01-13		

---



ATO® Style Blade Fuse according to DIN 72581-3



## ZSI 6-2/FC

**Weidmüller Interface GmbH & Co. KG**  
 Klingenbergstraße 26  
 D-32758 Detmold  
 Germany

## Accessori

www.weidmueller.com

## Collegamenti trasversali



La distribuzione o la moltiplicazione di un potenziale alle morsettiere adiacenti è realizzata tramite una connessione incrociata. Un ulteriore sforzo di cablaggio può essere facilmente evitato. Anche se i poli sono interrotti, l'affidabilità dei contatti nelle morsettiere è garantita. Il nostro portafoglio offre sistemi di connessione incrociata inseribili e avvitabili per morsettiere modulari.

## Dati generali per l'ordinazione

Tipo	ZQV 6/2 GE	Versione
N. d'ordine	<a href="#">1627850000</a>	Accessori, Collegamento trasversale, 41 A
GTIN (EAN)	4008190200428	
CPZ	60 ST	
Tipo	ZQV 6/3 GE	Versione
N. d'ordine	<a href="#">1627860000</a>	Accessori, Collegamento trasversale, 41 A
GTIN (EAN)	4008190200435	
CPZ	60 ST	
Tipo	ZQV 6/4 GE	Versione
N. d'ordine	<a href="#">1627870000</a>	Accessori, Collegamento trasversale, 41 A
GTIN (EAN)	4008190200442	
CPZ	60 ST	
Tipo	ZQV 6/24 GE	Versione
N. d'ordine	<a href="#">1908990000</a>	Accessori, Collegamento trasversale, 41 A
GTIN (EAN)	4032248535309	
CPZ	10 ST	
Tipo	ZQV 6/32 GE	Versione
N. d'ordine	<a href="#">1733640000</a>	Accessori, Collegamento trasversale, 41 A
GTIN (EAN)	4008190994334	
CPZ	10 ST	

## Piastre terminali e piastre divisorie



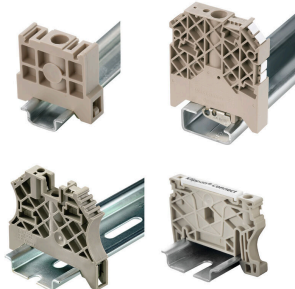
Le piastre divisorie e le piastre terminali sono accessori essenziali per le morsettiere. Le piastre divisorie offrono una separazione ottica ed elettrica dei diversi potenziali e gruppi funzionali, aumentando la sicurezza e garantendo una struttura chiara all'interno del quadro elettrico. Le piastre terminali chiudono la fila di morsettiere sui lati, proteggono dal contatto con le parti sotto tensione e assicurano una finitura pulita e stabile. Entrambi i componenti sono perfettamente compatibili con le rispettive serie di morsettiere Weidmüller, contribuendo così a un cablaggio sicuro, conforme e professionale.

## Dati generali per l'ordinazione

Tipo	ZAP ZDU6-2 SW	Versione
N. d'ordine	<a href="#">1814710000</a>	Serie Z, Terminale
GTIN (EAN)	4032248359417	
CPZ	50 ST	

## Accessori

### Terminale di fissaggio



Per garantire un posizionamento sicuro e durevole sulla guida di supporto ed evitare uno spostamento, Weidmüller fornisce terminali di fissaggio. Sono disponibili esecuzioni con vite e senza vite. Sui terminali di fissaggio è possibile applicare delle siglature, anche per cartellini di gruppo, oltre che alloggiare le spine di prova.

### Dati generali per l'ordinazione

Tipo	EW 35	Versione
N. d'ordine	<a href="#">0383560000</a>	Terminale di fissaggio, beige, TS 35, V-2, Wemid, Larghezza: 8.5 mm,
GTIN (EAN)	4008190181314	100 °C
CPZ	50 ST	
Tipo	EW 35 GR 7032	Versione
N. d'ordine	<a href="#">0383530000</a>	Terminale di fissaggio, grigio, TS 35, V-0, Wemid, Larghezza: 9 mm,
GTIN (EAN)	4008190027322	120 °C
CPZ	50 ST	
Tipo	EW 35/SCHA/M3	Versione
N. d'ordine	<a href="#">0258660000</a>	Terminale di fissaggio, beige, TS 35, V-2, Wemid, Larghezza: 16.5
GTIN (EAN)	4008190033477	mm, 100 °C
CPZ	20 ST	
Tipo	WEW 35/1	Versione
N. d'ordine	<a href="#">1059000000</a>	Terminale di fissaggio, Beige scuro, TS 35, V-2, Wemid, Larghezza: 12
GTIN (EAN)	4008190172282	mm, 100 °C
CPZ	50 ST	
Tipo	WEW 35/2	Versione
N. d'ordine	<a href="#">1061200000</a>	Terminale di fissaggio, Beige scuro, TS 35, HB, Wemid, Larghezza: 8
GTIN (EAN)	4008190030230	mm, 100 °C
CPZ	50 ST	
Tipo	ZEW 35	Versione
N. d'ordine	<a href="#">9540000000</a>	Terminale di fissaggio, Beige scuro, TS 35, V-2, Wemid, Larghezza: 6
GTIN (EAN)	4008190956264	mm, 100 °C
CPZ	20 ST	
Tipo	ZEW 35/2	Versione
N. d'ordine	<a href="#">8630740000</a>	Terminale di fissaggio, Beige scuro, TS 35, V-2, Wemid, Larghezza: 8
GTIN (EAN)	4032248348916	mm, 100 °C
CPZ	20 ST	

### Adattatore di prova e prese di prova



Gli adattatori e le spine di prova sono utilizzati per il collegamento elettrico tra le morsettiere e l'attrezzatura. In questo modo, un contatto elettrico può essere stabilito nello stato cablato e le misurazioni possono essere fatte facilmente.

## ZSI 6-2/FC

Weidmüller Interface GmbH &amp; Co. KG

Klingenbergstraße 26

D-32758 Detmold

Germany

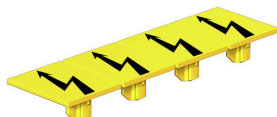
www.weidmueller.com

## Accessori

## Dati generali per l'ordinazione

Tipo	ZTA 7/ZA	Versione
N. d'ordine	<a href="#">1780670000</a>	Accessori, Adattatore di prova, 9 A
GTIN (EAN)	4032248180202	
CPZ	25 ST	
Tipo	PS 2.3 RT	Versione
N. d'ordine	<a href="#">0180400000</a>	Adattatore di prova (Morsetto), 230 V, 20 mA
GTIN (EAN)	4008190060121	
CPZ	20 ST	

## Copertura di avvertenza



Le coperture di avvertimento con un simbolo di flash forniscono una maggiore sicurezza per l'uomo e la macchina. Vengono utilizzati quando la tensione esterna deve essere indicata all'interno dell'applicazione.

## Dati generali per l'ordinazione

Tipo	ZAD 2/4	Versione
N. d'ordine	<a href="#">1609080000</a>	Serie Z, Copertura
GTIN (EAN)	4008190263317	
CPZ	20 ST	

## Stampa speciale



Il marcatore dekafix (DEK) è il marcatore universale per tutte le clip e connettori ad innesto, oltre che per i sottogruppi elettronici. Questo sistema è ideale per le brevi sequenze di numeri e comprende un'ampia gamma di marcatori prestampati.

Montaggio a strisce per un fissaggio veloce in una sola operazione. La stampa è facilmente leggibile, ad alto contrasto e disponibile in varie larghezze.

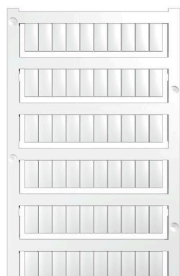
- Ampia scelta di marcatori pronti all'uso
  - Montaggio a strisce per un fissaggio veloce
  - Marcatori per l'identificazione delle connessioni, adatti a tutti i morsetti Weidmüller
  - Disponibili nel formato neutro MultiCard o con stampa standard
- Per simboli speciali: Si prega di inviarci un file del nostro software di siglatura M-Print PRO o M-Print PRO Online (senza installazione) per le vostre specifiche di siglatura.

## Dati generali per l'ordinazione

Tipo	DEK 5/6 MC SDR	Versione
N. d'ordine	<a href="#">1609830000</a>	Dekafix, Terminal marker, 5 x 6 mm, Passo in mm (P): 6.00
GTIN (EAN)	4008190456603	Weidmueller, su richiesta cliente
CPZ	200 ST	

## Accessori

## neutra



I marcatori WS sono la soluzione ideale per i morsetti Serie W. Grazie alla loro compatibilità con il sistema, i marcatori WS possono essere impiegati anche per la Serie I e la Serie Z. Le ampie superfici di siglatura permettono di inserire non solo lunghe stringhe di caratteri, ma anche testi su più righe.

I marcatori WS sono l'ideale per realizzare etichette con stringhe di caratteri lunghe e personalizzate. Grazie al collaudato formato MultiCard, è possibile eseguire la stampa con PrintJet CONNECT o Plotter

- Montabili in strisce o singolarmente
- Marcatori nel collaudato formato MultiCardPer simboli speciali: Si prega di inviarci un file del nostro software di siglatura M-Print PRO o M-Print PRO Online (senza installazione) per le vostre specifiche di siglatura.

## Dati generali per l'ordinazione

Tipo	WS 12/6 MC NE WS	Versione
N. d'ordine	<a href="#">1609900000</a>	WS, Terminal marker, 12 x 6 mm, Passo in mm (P): 6.00 Weidmueller,
GTIN (EAN)	4008190203467	Allen-Bradley, bianco
CPZ	600 ST	
Tipo	WS 12/6.5 MC NE WS	Versione
N. d'ordine	<a href="#">1609920000</a>	WS, Terminal marker, 12 x 6.5 mm, Passo in mm (P): 6.50
GTIN (EAN)	4008190203511	Weidmueller, Allen-Bradley, bianco
CPZ	540 ST	
Tipo	ZS 12/6 MC NE WS	Versione
N. d'ordine	<a href="#">1610020000</a>	ZS, Terminal marker, 12 x 6 mm, Passo in mm (P): 6.00 Weidmueller,
GTIN (EAN)	4008190444600	Allen-Bradley, bianco
CPZ	400 ST	

## Supporto marcatori



Il portamarcatore offre la possibilità di un ulteriore montaggio di marcatori di standard con un passo di 5 o 5,1 mm. I supporti angolari possono essere combinati opzionalmente e montati in tutti i canali di marcatura standard delle morsettiere modulari Klippon®. I tipi di marcatori adatti sono reperibili sotto i rispettivi accessori del supporto per siglatura di designazione.

## Dati generali per l'ordinazione

Tipo	BZT 1 WS 10/5	Versione
N. d'ordine	<a href="#">1805490000</a>	Accessori, Supporto per siglatura
GTIN (EAN)	4032248270231	
CPZ	100 ST	
Tipo	BZT 1 ZA WS 10/5	Versione
N. d'ordine	<a href="#">1805520000</a>	Accessori, Supporto per siglatura
GTIN (EAN)	4032248270248	
CPZ	100 ST	

## Accessori

### Fusibile



Come accessori per il nostro ampio portafoglio di morsettiere fusibili, offriamo anche i collegamenti fusibili coordinati. La gamma comprende fusibili di protezione degli apparecchi (in miniatura) da 5x20 mm fino a 10x38 mm, collegamenti per fusibili da E 14 a E 18, nonché fusibili per autoveicoli e interruttori automatici. Gli anelli di misura per i portafusibili completano il portafoglio complessivo.

### Dati generali per l'ordinazione

Tipo	ETA 1180 01 0.25A	Versione
N. d'ordine	<a href="#">1278860000</a>	Fusibile a filo sottile, Ritardato, 0.25 A
GTIN (EAN)	4050118091441	
CPZ	5 ST	
Tipo	ETA 1180 01 0.1A	Versione
N. d'ordine	<a href="#">1278840000</a>	Fusibile a filo sottile, Ritardato, 0.1 A
GTIN (EAN)	4050118091373	
CPZ	5 ST	
Tipo	ETA 1180 01 8A	Versione
N. d'ordine	<a href="#">1279060000</a>	Fusibile a filo sottile, Ritardato, 8 A
GTIN (EAN)	4050118091410	
CPZ	5 ST	
Tipo	ETA 1180 01 7A	Versione
N. d'ordine	<a href="#">1279050000</a>	Fusibile a filo sottile, Ritardato, 7 A
GTIN (EAN)	4050118091434	
CPZ	5 ST	
Tipo	ETA 1180 01 6A	Versione
N. d'ordine	<a href="#">1279040000</a>	Fusibile a filo sottile, Ritardato, 6 A
GTIN (EAN)	4050118091502	
CPZ	5 ST	
Tipo	ETA 1180 01 5A	Versione
N. d'ordine	<a href="#">1279030000</a>	Fusibile a filo sottile, Ritardato, 5 A
GTIN (EAN)	4050118091465	
CPZ	5 ST	
Tipo	ETA 1180 01 4A	Versione
N. d'ordine	<a href="#">1279020000</a>	Fusibile a filo sottile, Ritardato, 4 A
GTIN (EAN)	4050118091496	
CPZ	5 ST	
Tipo	ETA 1180 01 3A	Versione
N. d'ordine	<a href="#">1278990000</a>	Fusibile a filo sottile, Ritardato, 3 A
GTIN (EAN)	4050118091298	
CPZ	5 ST	
Tipo	ETA 1180 01 3.5A	Versione
N. d'ordine	<a href="#">1279010000</a>	Fusibile a filo sottile, Ritardato, 3.5 A
GTIN (EAN)	4050118091397	
CPZ	5 ST	
Tipo	ETA 1180 01 2A	Versione
N. d'ordine	<a href="#">1278970000</a>	Fusibile a filo sottile, Ritardato, 2 A
GTIN (EAN)	4050118091489	
CPZ	5 ST	

### Accessori

Tipo	ETA 1180 01 2.5A	Versione
N. d'ordine	<a href="#">1278980000</a>	Fusibile a filo sottile, Ritardato, 2.5 A
GTIN (EAN)	4050118091403	
CPZ	5 ST	
Tipo	ETA 1180 01 1A	Versione
N. d'ordine	<a href="#">1278950000</a>	Fusibile a filo sottile, Ritardato, 1 A
GTIN (EAN)	4050118091366	
CPZ	5 ST	
Tipo	ETA 1180 01 10A	Versione
N. d'ordine	<a href="#">1279070000</a>	Fusibile a filo sottile, Ritardato, 10 A
GTIN (EAN)	4050118091427	
CPZ	5 ST	
Tipo	ETA 1180-01-1.5A	Versione
N. d'ordine	<a href="#">1278960000</a>	Fusibile a filo sottile, Ritardato, 1.5 A
GTIN (EAN)	4050118091540	
CPZ	5 ST	
Tipo	ETA 1180 01 0.8A	Versione
N. d'ordine	<a href="#">1278940000</a>	Fusibile a filo sottile, Ritardato, 0.8 A
GTIN (EAN)	4050118091526	
CPZ	5 ST	
Tipo	ETA 1180 01 0.7A	Versione
N. d'ordine	<a href="#">1278930000</a>	Fusibile a filo sottile, Ritardato, 0.7 A
GTIN (EAN)	4050118091519	
CPZ	5 ST	
Tipo	ETA 1180 01 0.6A	Versione
N. d'ordine	<a href="#">1278920000</a>	Fusibile a filo sottile, Ritardato, 0.6 A
GTIN (EAN)	4050118091533	
CPZ	5 ST	
Tipo	ETA 1180 01 0.5A	Versione
N. d'ordine	<a href="#">1278910000</a>	Fusibile a filo sottile, Ritardato, 0.5 A
GTIN (EAN)	4050118091359	
CPZ	5 ST	
Tipo	ETA 1180 01 0.4A	Versione
N. d'ordine	<a href="#">1278880000</a>	Fusibile a filo sottile, Ritardato, 0.4 A
GTIN (EAN)	4050118091380	
CPZ	5 ST	
Tipo	ETA 1180 01 0.3A	Versione
N. d'ordine	<a href="#">1278870000</a>	Fusibile a filo sottile, 0.3 A
GTIN (EAN)	4050118091472	
CPZ	5 ST	
Tipo	ETA 1180 01 0.2A	Versione
N. d'ordine	<a href="#">1278850000</a>	Fusibile a filo sottile, Ritardato, 0.2 A
GTIN (EAN)	4050118091458	
CPZ	5 ST	

## Accessori

### WS 12/6



#### WS/ DEK

I marcatori per morsetti MultiMark utilizzano un innovativo materiale realizzato con 2 componenti. Il profilo rigido della base del marcatore si fissa saldamente nel connettore. La finitura superficiale elastica rende il marcatore semplice da installare. Questa combinazione di materiali, permette alle strisce di essere allungate per adattarsi alle leggere variazioni dimensionali che tendono a sommarsi, specialmente con i morsetti componibili più lunghi. Un ulteriore vantaggio è l'eccellente stampabilità del materiale superficiale, che garantisce un'etichettatura resistente e durevole. Grazie alla risoluzione di stampa di 300 dpi si ottengono scritte molto leggibili.

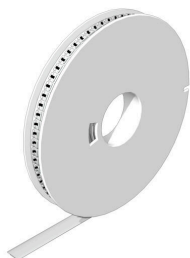
#### I vantaggi di MultiMark

- Compatibile con i morsetti componibili Weidmüller.
- Tenuta forte e stampa di lunga durata
- Le strisce continue permettono di risparmiare sui tempi di installazione
- Semplice da installare grazie all'innovativo materiale composito
- Etichetta ampia per una leggibilità ottimale
- Elevata flessibilità grazie all'indipendenza del produttore

#### Dati generali per l'ordinazione

Tipo	WS 12/6 MM WS	Versione	
N. d'ordine	<a href="#">2007200000</a>		WS, Terminal marker, 12 x 6 mm, Weidmueller, bianco
GTIN (EAN)	4050118391886		
CPZ	600 ST		

### WS 12/6.5



#### WS/ DEK

I marcatori per morsetti MultiMark utilizzano un innovativo materiale realizzato con 2 componenti. Il profilo rigido della base del marcatore si fissa saldamente nel connettore. La finitura superficiale elastica rende il marcatore semplice da installare. Questa combinazione di materiali, permette alle strisce di essere allungate per adattarsi alle leggere variazioni dimensionali che tendono a sommarsi, specialmente con i morsetti componibili più lunghi. Un ulteriore vantaggio è l'eccellente stampabilità del materiale superficiale, che garantisce un'etichettatura resistente e durevole. Grazie alla risoluzione di stampa di 300 dpi si ottengono scritte molto leggibili.

#### I vantaggi di MultiMark

- Compatibile con i morsetti componibili Weidmüller.
- Tenuta forte e stampa di lunga durata
- Le strisce continue permettono di risparmiare sui tempi di installazione
- Semplice da installare grazie all'innovativo materiale composito
- Etichetta ampia per una leggibilità ottimale
- Elevata flessibilità grazie all'indipendenza del produttore

## ZSI 6-2/FC

**Weidmüller Interface GmbH & Co. KG**  
 Klingenbergstraße 26  
 D-32758 Detmold  
 Germany

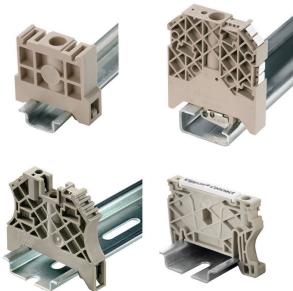
www.weidmueller.com

## Accessori

### Dati generali per l'ordinazione

Tipo	WS 12/6.5 MM WS	Versione	
N. d'ordine	<a href="#">2619930000</a>	WS, Terminal marker, 12 x 6.5 mm, Weidmueller, bianco	
GTIN (EAN)	4050118626155		
CPZ	600 ST		

### Terminale di fissaggio



Per garantire un posizionamento sicuro e durevole sulla guida di supporto ed evitare uno spostamento, Weidmüller fornisce terminali di fissaggio. Sono disponibili esecuzioni con vite e senza vite. Sui terminali di fissaggio è possibile applicare delle siglature, anche per cartellini di gruppo, oltre che alloggiare le spine di prova.

### Dati generali per l'ordinazione

Tipo	ZST 1	Versione	
N. d'ordine	<a href="#">1269070000</a>	Accessori, Supporto per barra collettore	
GTIN (EAN)	4050118094091		
CPZ	25 ST		

### Cacciavite a lama



Cacciaviti a lama tonda, SD DIN 5265, ISO 2380/2, innesto femmina secondo DIN 5264, ISO 2380/1, punta Chrom Top, impugnatura SoftFinish

### Dati generali per l'ordinazione

Tipo	SDS 1.0X5.5X150	Versione	
N. d'ordine	<a href="#">2749380000</a>	Cacciavite, Larghezza della lama (B): 5.5 mm, Lunghezza della lama: 150 mm, Spessore della lama (A): 1 mm	
GTIN (EAN)	4050118895605		
CPZ	1 ST		