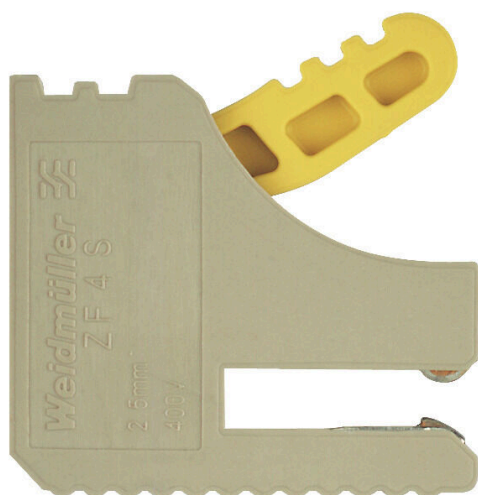


**ZF 4 S****Weidmüller Interface GmbH & Co. KG**

Klingenbergstraße 26

D-32758 Detmold

Germany

[www.weidmueller.com](http://www.weidmueller.com)**Illustrazione del prodotto**

Weidmueller offre terminali per vari tipi di sistemi di barre.  
A seconda dell'applicazione si può distinguere tra morsetti di derivazione isolati e non isolati.

**Dati generali per l'ordinazione**

Versione	Morsetto (collegamento barra colletttrice)
N. d'ordine	<a href="#">1814680000</a>
Tipo	ZF 4 S
GTIN (EAN)	4032248302949
CPZ	50 Pieza

## Dati tecnici

## Omologazioni

ROHS	Conforme
------	----------

## Dimensioni e pesi

Profondità	22 mm	Profondità (pollici)	0.8661 inch
Posizione verticale	24.5 mm	Altezza (pollici)	0.9646 inch
Larghezza	6.1 mm	Larghezza (pollici)	0.2402 inch
Peso netto	4.5 g		

## Temperature

Temperatura ambiente	-5 °C...40 °C	Temperatura d'esercizio continuo, min.	-50 °C
Temperatura d'esercizio continuo, max.	120 °C		

## Conformità ambientale del prodotto

Stato conformità RoHS	Conforme senza esenzione
REACH SVHC	No SVHC superiori a 0,1 wt%

## Altri dati tecnici

Istruzioni di montaggio	Montaggio diretto, Barra conduttrice	Tipo di montaggio	innestato
-------------------------	--------------------------------------	-------------------	-----------

## Dati caratteristici del sistema

Versione	per barra colletttrice 10 x 3 mm	Piastra terminale (necessaria)	No
Numero di potenziali	1	Numero di piani	1
Numero dei punti di serraggio per piano	1	Guida equipaggiata	Barra conduttrice

## Dati dei materiali

Materiale di base	Wemid	Materiale isolante	Wemid
Colori	argento	Classe d'infiammabilità UL 94	V-0

## Dati dimensionamento

Sezione di dimensionamento	2.5 mm <sup>2</sup>	Tensione nominale	400 V
Tensione DC nominale	400 V	Corrente nominale	24 A
Norme	IEC 60947-7-1	Resistenza di passaggio conforme a IEC 60947-7-x	1.33 mΩ
Tensione impulsiva di dimensionamento	6 kV	Potenza dissipata secondo IEC 60947-7-0.77 W	
Classe di sovratensione	III	Grado di lordura	3

## Generale

Istruzioni di montaggio	Montaggio diretto, Barra conduttrice	Campo delle temperature di impiego, max.	120 °C
Norme	IEC 60947-7-1	Guida equipaggiata	Barra conduttrice

## Conduttori allacciabili (collegamento di dimensionamento)

Direzione di collegamento	laterale	Lunghezza di spellatura	10 mm
Tipo di collegamento	Molla autobloccante	Numero di collegamenti	1

**ZF 4 S****Weidmüller Interface GmbH & Co. KG**

Klingenbergstraße 26  
D-32758 Detmold  
Germany

[www.weidmueller.com](http://www.weidmueller.com)
**Dati tecnici**

Campo di sezioni, max.	4 mm <sup>2</sup>	Campo di sezioni, min.	0.5 mm <sup>2</sup>
Sezione di collegamento cavo, flessibile con terminali DIN 46228/4, max.	2.5 mm <sup>2</sup>	Sezione di collegamento cavo, flessibile con terminali DIN 46228/4, min.	0.5 mm <sup>2</sup>
Sezione di collegamento cavo, flessibile con terminali DIN 46228/1, max.	2.5 mm <sup>2</sup>	Sezione di collegamento cavo, flessibile con terminali DIN 46228/1, min.	0.5 mm <sup>2</sup>
Sezione di collegamento cavo, flessibile, max.	2.5 mm <sup>2</sup>	Sezione di collegamento cavo, flessibile, min.	0.5 mm <sup>2</sup>
Sezione di collegamento, semirigida, max.	4 mm <sup>2</sup>	Sezione di collegamento, semirigida, min.	0.5 mm <sup>2</sup>
Sezione di collegamento cavo, nucleo rigido, max.	4 mm <sup>2</sup>	Sezione di collegamento cavo, nucleo rigido, min.	0.5 mm <sup>2</sup>

**Classificazioni**

ETIM 8.0	EC000001	ETIM 9.0	EC000001
ETIM 10.0	EC000001	ECLASS 14.0	27-25-01-16
ECLASS 15.0	27-25-01-16		