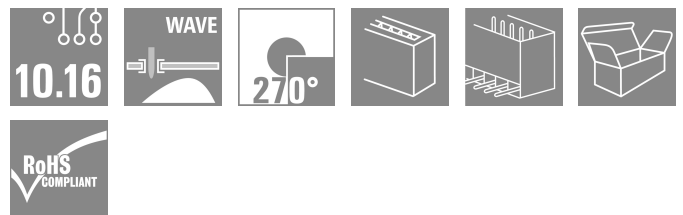
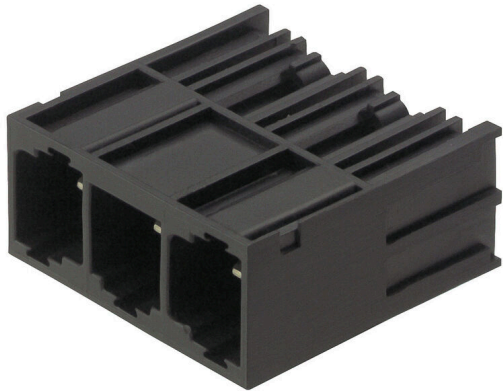


## SU 10.16HP/03/270G 3.5AG BK BX

**Weidmüller Interface GmbH & Co. KG**  
 Klingenbergstraße 26  
 D-32758 Detmold  
 Germany

www.weidmueller.com



Striscia di connettori maschio su una fila, ad alte prestazioni, affiancabili senza perdita di poli o con flangia brevettata per un fissaggio rapido, senza utensili. Massima affidabilità di collegamento e funzionamento grazie ad un controprofilo che impedisce errori di collegamento, con diversità di codifica univoca e fissaggio supplementare nella flangia. Lunghezza codolo di 3,5 mm ottimizzata per saldatura ad onda, direzione d'innesto a 270° rispetto ai codoli a saldare.

### Dati generali per l'ordinazione

|                    |   |
|--------------------|---|
| Versione           | Connettore per circuito stampato, Connettore maschio, chiuso lateralmente, Collegamento a saldare THT, 10.16 mm, Numero di poli: 3, 270°, Lunghezza spina a saldare (l): 3.5 mm, Argentato, nero, Box |
| N. d'ordine        | <a href="#">1813500000</a>  |
| Tipo               | SU 10.16HP/03/270G 3.5AG BK BX  |
| GTIN (EAN)         | 4032248297719   |
| CPZ                | 60 Pieza  |
| Parametri prodotto | IEC: 1000 V / 78.3 A<br>UL: 300 V / 60 A  |
| Imballaggio        | Box   |

Data di creazione 30.06.2026 03:47:56 MEZ

Versione catalogo / Disegni

## SU 10.16HP/03/270G 3.5AG BK BX

Weidmüller Interface GmbH & Co. KG  
Klingenbergstraße 26  
D-32758 Detmold  
Germany

www.weidmueller.com

## Dati tecnici

## Omologazioni

Omologazioni



ROHS Conforme

UL File Number Search [Sito web UL](#)

N° certificato (cURus) E60693

## Dimensioni e pesi

|                     |          |                      |             |
|---------------------|----------|----------------------|-------------|
| Profondità          | 32 mm    | Profondità (pollici) | 1.2598 inch |
| Posizione verticale | 13.6 mm  | Altezza (pollici)    | 0.5354 inch |
| Altezza minima      | 17.1 mm  | Larghezza            | 30.48 mm    |
| Larghezza (pollici) | 1.2 inch | Peso netto           | 10.62 g     |

## Conformità ambientale del prodotto

|                       |                             |
|-----------------------|-----------------------------|
| Stato conformità RoHS | Conforme senza esenzione    |
| REACH SVHC            | No SVHC superiori a 0,1 wt% |

## Specifiche di sistema

|   |  |   |                                   |
|---|--|---|-----------------------------------|
| Famiglia prodotti                                 | OMNIMATE Power - Serie BU/SU 10.16HP         | Tipo di collegamento                                    | Collegamento al circuito stampato |
| Montaggio su circuito stampato                    | Collegamento a saldare THT                   | Passo in mm (P)   | 10.16 mm                          |
| Passo in pollici (P)                              | 0.400 "                                      | Angolo di uscita  | 270°                              |
| Numero di poli                                    | 3  | Numero di codoli a saldare per polo                     | 3                                 |
| Lunghezza spina a saldare (l)                     | 3.5 mm                                       | Tolleranza della lunghezza del codolo a saldare         | +0.1 / -0.3 mm                    |
| Dimensioni del codolo a saldare                   | 1,2 x 1,1 mm                                 | Dimensioni del codolo a saldare = tolleranza d          | +0.1 / -0.1 mm                    |
| Diametro foro di equipaggiamento (D)              | 1.6 mm                                       | Tolleranza diametro di equipaggiamento (D)              | + 0,1 mm                          |
| L1 in mm  | 20.32 mm                                     | L1 in pollici   | 0.800 "                           |
| quantità di file                                  | 1  | Numero di serie di poli                                 | 1                                 |
| Protezione da contatto accidentale DIN VDE 57 106 | sicurezza per le dita a connettore innestato | Protezione da contatto accidentale secondo DIN VDE 0470 | IP 20 innestato                   |
| Resistenza di passaggio                           | 2,00 mΩ                                      | Codificabile  | Sì                                |

## Dati del materiale

|   |              |  |           |
|---|--------------|--|-----------|
| Materiale isolante                            | PBT GF       | Colori                                     | nero      |
| Tabella dei colori (simile)                   | RAL 9011     | Gruppo materiali isolanti                  | IIIa      |
| Comparative Tracking Index (CTI)              | ≥ 200        | Resistenza d'isolamento                    | ≥ 108 Ω   |
| Moisture Level (MSL)                          |              | Classe d'infiammabilità UL 94              | V-0       |
| Materiale dei contatti                        | Lega di rame | Superficie dei contatti                    | Argentato |
| Struttura a strati del collegamento a saldare | ≥ 3 μm Ag    | Struttura a strati del connettore maschio  | ≥ 3 μm Ag |
| Temperatura di magazzinaggio, min.            | -40 °C       | Temperatura di magazzinaggio, max.         | 70 °C     |
| Temperatura d'esercizio, min.                 | -50 °C       | Temperatura d'esercizio, max.              | 120 °C    |
| Campo della temperatura di montaggio, min.    | -25 °C       | Campo della temperatura di montaggio, max. | 120 °C    |

## SU 10.16HP/03/270G 3.5AG BK BX

Weidmüller Interface GmbH & Co. KG  
Klingenbergstraße 26  
D-32758 Detmold  
Germany

www.weidmueller.com

## Dati tecnici

## Dati di dimensionamento secondo IEC

|  |                        |  |                   |
|--|------------------------|--|-------------------|
| Testato secondo lo standard  | IEC 60664-1, IEC 61984 | Corrente di dimensionamento, numero minimo di poli (Tu=20 °C)                  | 78.3 A            |
| Corrente di dimensionamento, numero massimo di poli (Tu=20 °C)                 | 67.9 A                 | Corrente di dimensionamento, numero minimo di poli (Tu=40 °C)                  | 70.6 A            |
| Corrente di dimensionamento, numero massimo di poli (Tu = 40°C)                | 61.3 A                 | Tensione di dimensionamento con classe di sovratensione/grado di lordura II/2  | 1000 V            |
| Tensione di dimensionamento con classe di sovratensione/grado di lordura III/2 | 1000 V                 | Tensione nominale con classe di sovratensione/grado di lordura III/3           | 690 V             |
| Tensione di dimensionamento con classe di sovratensione/grado di lordura II/2  | 6 kV                   | Tensione di dimensionamento con classe di sovratensione/grado di lordura III/2 | 8 kV              |
| Sovratensione nominale con classe di sovratensione/grado di lordura III/3      | 8 kV                   | Portata transitoria  | 3 x 1s mit 1000 A |
| Distanza superficiale, min.  | 10.5 mm                | Distanza in aria, min.   | 8.9 mm            |

## Dati di dimensionamento secondo CSA

|                                    |       |                                    |       |
|------------------------------------|-------|------------------------------------|-------|
| Tensione nominale (Gruppo B / CSA) | 300 V | Tensione nominale (Gruppo C / CSA) | 300 V |
| Tensione nominale (Gruppo D / CSA) | 600 V | Corrente nominale (Gruppo B / CSA) | 60 A  |
| Corrente nominale (Gruppo C / CSA) | 60 A  | Corrente nominale (Gruppo D / CSA) | 5 A   |

## Dati di dimensionamento sec. UL 1059

|  |        |  |  |
|--|--------|--|--|
| Istituto (cURus)                       | CURUS  | N° certificato (cURus)                 | E60693   |
| Tensione nominale (Gruppo B / UL 1059) | 300 V  | Tensione nominale (Gruppo C / UL 1059) | 300 V  |
| Tensione nominale (Gruppo D / UL 1059) | 600 V  | Tensione nominale (Gruppo F / UL 1059) | 600 V  |
| Corrente nominale (Gruppo B / UL 1059) | 60 A   | Corrente nominale (Gruppo C / UL 1059) | 60 A   |
| Corrente nominale (Gruppo D / UL 1059) | 5 A    | Distanza superficiale, min.            | 10.5 mm  |
| Distanza in aria, min.                 | 8.9 mm | Riferimento ai valori di omologazione  | Le specifiche indicano i valori massimi, per i dettagli fare riferimento al certificato di conformità. |

## Imballaggio

|               |          |               |           |
|---------------|----------|---------------|-----------|
| Imballaggio   | Box      | Lunghezza VPE | 153.00 mm |
| Larghezza VPE | 95.00 mm | Altezza VPE   | 84.00 mm  |

## Nota importante

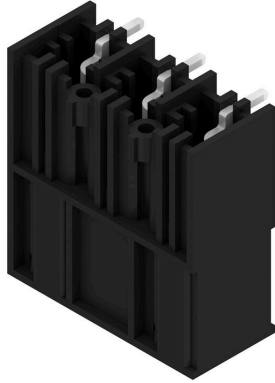
|                |   |
|----------------|---|
| Conformità IPC | Conformità: i prodotti sono sviluppati, prodotti e forniti secondo standard e normative internazionali riconosciuti, sono conformi alle caratteristiche indicate nel foglio dati e soddisfano le caratteristiche decorative in accordo con IPC-A-610 "Classe 2". Ulteriori richieste relative al prodotto potranno essere valutate su richiesta.  |
| Note           | <ul style="list-style-type: none"> <li>• Additional variants on request</li> <li>• Rated current related to rated cross-section &amp; min. No. of poles.</li> <li>• P on drawing = pitch</li> <li>• Rated data refer only to the component itself. Clearance and creepage distances to other components are to be designed in accordance with the relevant application standards.</li> <li>• In accordance with IEC 61984, OMNIMATE-connectors are connectors without breaking capacity (COC). During designated use, connectors are not allowed to be engaged or disengaged when live or under load</li> <li>• Long term storage of the product with average temperature of 50 °C and maximum humidity 70%, 36 months</li> </ul> |

**Dati tecnici****Classificazioni**

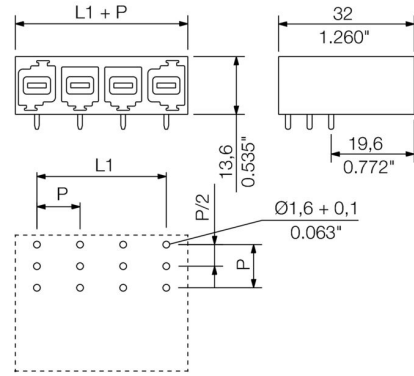
|             |             |             |             |
|-------------|-------------|-------------|-------------|
| ETIM 8.0    | EC002637    | ETIM 9.0    | EC002637    |
| ETIM 10.0   | EC002637    | ECLASS 14.0 | 27-46-02-01 |
| ECLASS 15.0 | 27-46-02-01 |             |             |

**Disegni**

**Illustrazione del prodotto**



**Dimensional drawing**



## SU 10.16HP/03/270G 3.5AG BK BX

**Weidmüller Interface GmbH & Co. KG**  
 Klingenbergstraße 26  
 D-32758 Detmold  
 Germany

www.weidmueller.com

## Accessori

### Elementi di codifica



La tecnica di collegamento a innesto per l'elettronica di potenza è ottimizzata per la moderna tecnica di azionamento, ad esempio avviatori, convertitori di frequenza e serviregolatori.

OMNIMATE Power fissa gli standard grazie all'elevata sicurezza e alle soluzioni innovative, quali copertura schermo innestabile, contatti di segnale integrati o azionamento monocomando.

Le 3 serie di prodotti offrono ulteriori vantaggi:

- Scalabilità orientata alle soluzioni applicative: dal compatto collegamento 4 mm<sup>2</sup> a 29 A (IEC) o 20 A (UL) al robusto collegamento 16 mm<sup>2</sup> a 76 A (IEC) o 54 A (UL)
- Impiego illimitato fino a 1000 V (IEC) o 600 V (UL)
- Svariate possibilità di fissaggio ottimizzate in funzione del tipo di applicazione

I nostri servizi:

Create i vostri connettori personalizzati con la massima semplicità grazie al configuratore di prodotti.

### Dati generali per l'ordinazione

|             |                            |  |
|-------------|----------------------------|--|
| Tipo        | KO BU/SU10.16HP BK         | Versione   |
| N. d'ordine | <a href="#">1824410000</a> | Connettore per circuito stampato, Accessori, Elemento di codifica, |
| GTIN (EAN)  | 4032248326716              | nero, Numero di poli: 1  |
| CPZ         | 50 ST                      |  |
| Tipo        | KO BU/SU10.16HP WT         | Versione   |
| N. d'ordine | <a href="#">2592600000</a> | Connettore per circuito stampato, Accessori, Elemento di codifica, |
| GTIN (EAN)  | 4050118717389              | naturale, Numero di poli: 1  |
| CPZ         | 50 ST                      |  |