

BCZ 3.81/05/180F SN BK BX

Weidmüller Interface GmbH & Co. KG

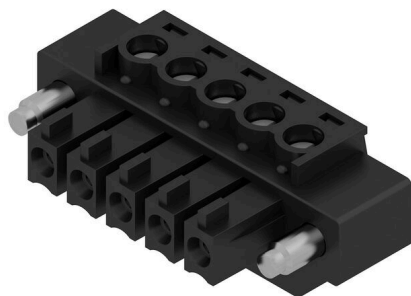
Klingenbergstraße 26

D-32758 Detmold

Germany

www.weidmueller.com

Illustrazione del prodotto



Connettori femmina con collegamento a vite in tecnica a staffa di serraggio per il collegamento del conduttore. Per l'organizzazione del livello di collegamento sono disponibili tre direzioni d'uscita dei conduttori:

- 180°; cavo parallelo alla direzione di innesto
- 90°; cavo perpendicolare alla direzione di innesto verso l'alto
- 270°; cavo perpendicolare alla direzione di innesto verso il basso

Per le diverse esigenze di collegamento, è possibile scegliere tra tre forme della custodia:

- Custodia standard senza flangia
- Flangia con vite (F)
- Flangia con leva di sgancio (LR) brevettata

Weidmüller per un bloccaggio e una separazione senza utensili e senza carico.

I connettori Weidmüller nel passo 3,81 mm (0,15 pollici) hanno un layout compatibile con i connettori più diffusi e presentano uno spazio per siglatura e codifica.

Dati generali per l'ordinazione

Versione	Connettore per circuito stampato, Connettore femmina, 3.81 mm, Numero di poli: 5, 180°, Collegamento a vite, Campo di sezioni, max.: 1.5 mm², Box
N. d'ordine	1792980000
Tipo	BCZ 3.81/05/180F SN BK BX
GTIN (EAN)	4032248227068
CPZ	50 Pieza
Parametri prodotto	IEC: 320 V / 17.5 A / 0.2 - 1.5 mm² UL: 300 V / 10 A / AWG 28 - AWG 16
Imballaggio	Box

Dati tecnici

Omologazioni

Omologazioni



ROHS Conforme

UL File Number Search [Sito web UL](#)

N° certificato (cURus) E60693

Dimensioni e pesi

Profondità	16.1 mm	Profondità (pollici)	0.6339 inch
Posizione verticale	11.1 mm	Altezza (pollici)	0.437 inch
Larghezza	29.47 mm	Larghezza (pollici)	1.1602 inch
Peso netto	5.08 g		

Conformità ambientale del prodotto

Stato conformità RoHS Conforme con esenzione

Esenzione RoHS (se applicabile/nota) 6c

REACH SVHC Lead 7439-92-1

SCIP ea9dd4b8-c51f-409c-885a-41700372be61

Parametri del sistema

Famiglia prodotti OMNIMATE Signal - Serie BC/SC 3.81

Tipo di collegamento Collegamento al campo

Tecnica di collegamento cavi Collegamento a vite

Passo in mm (P) 3.81 mm

Passo in pollici (P) 0.150 "

Direzione d'uscita del conduttore 180°

Numero di poli 5

L1 in mm 15.24 mm

L1 in pollici 0.600 "

quantità di file 1

Numero di serie di poli 1

Sezione di dimensionamento 1 mm²

Protezione da contatto accidentale DIN VDE 57 106 sicurezza per le dita

Protezione da contatto accidentale secondo DIN VDE 0470 IP 20 innestato / IP 10 non innestato

Grado di protezione IP20

Resistenza di passaggio ≤5 mΩ

Codificabile Sì

Lunghezza di spellatura 7 mm

Vite di serraggio M 2

Lama cacciavite 0,4 x 2,5

Lama cacciavite norma DIN 5264

Cicli di inserimento 25

Forza di innesto/polo, max. 7 N

Forza d'estrazione/polo, max. 5 N

Coppia di serraggio

Informazioni sull'utilizzo	Collegamento cavo	Coppia di serraggio	min.	0.2 Nm
			max.	0.25 Nm
Informazioni sull'utilizzo	Flangia a vite	Coppia di serraggio	min.	0.15 Nm

BCZ 3.81/05/180F SN BK BX

Weidmüller Interface GmbH & Co. KG
 Klingenbergstraße 26
 D-32758 Detmold
 Germany

www.weidmueller.com

Dati tecnici

max. 0.2 Nm

Dati del materiale

Materiale isolante	PA 66 GF 30	Colori	nero
Tabella dei colori (simile)	RAL 9011	Gruppo materiali isolanti	II
Comparative Tracking Index (CTI)	≥ 550	Moisture Level (MSL)	
Classe d'infiammabilità UL 94	V-0	Materiale dei contatti	Lega in rame
Superficie dei contatti	stagnato	Struttura a strati del connettore maschio	0.5...1.5 µm Cu / 2...5 µm Sn
Temperatura di magazzino, min.	-40 °C	Temperatura di magazzino, max.	70 °C
Temperatura d'esercizio, min.	-50 °C	Temperatura d'esercizio, max.	120 °C
Campo della temperatura di montaggio, min.	-25 °C	Campo della temperatura di montaggio, max.	120 °C

Conduttori adatti al collegamento

Campo di sezioni, min.	0.08 mm ²
Campo di sezioni, max.	1.5 mm ²
Sezione di collegamento cavo AWG, min.	AWG 28
Sezione di collegamento cavo AWG, max.	AWG 16
rigido, min. H05(07) V-U	0.2 mm ²
rigido, max. H05(07) V-U	1.5 mm ²
Flessibile, min. H05(07) V-K	0.2 mm ²
Flessibile, max. H05(07) V-K	1.5 mm ²
con terminale AEH con collare DIN 46 228/4, min.	0.2 mm ²
con terminale AEH con collare DIN 46 228/4, max.	1.5 mm ²
con terminale, DIN 46228 pt 1, min.	0.2 mm ²
con terminale a norma DIN 46 228/1, max.	1.5 mm ²
Calibro a tampone secondo EN 60999 a 2,4 mm x 1,5 mm x b; ø	

Conduttore innestabile	Sezione trasversale per il collegamento del conduttore	Tipo	con cablaggio di precisione
	terminale	nominale	0.5 mm ²
	Sezione trasversale per il collegamento del conduttore	Lunghezza di spellatura	nominale 6 mm
		Terminale consigliato	H0.5/6
	Sezione trasversale per il collegamento del conduttore	Tipo	con cablaggio di precisione
		nominale	0.75 mm ²
	terminale	Lunghezza di spellatura	nominale 6 mm
		Terminale consigliato	H0.75/6
	Sezione trasversale per il collegamento del conduttore	Tipo	con cablaggio di precisione
		nominale	1 mm ²
	terminale	Lunghezza di spellatura	nominale 6 mm
		Terminale consigliato	H1.0/6
	Sezione trasversale per il collegamento del conduttore	Tipo	con cablaggio di precisione
		nominale	1.5 mm ²
	terminale	Lunghezza di spellatura	nominale 7 mm
		Terminale consigliato	H1.5/7

Testo di riferimento: Il diametro esterno del collare isolante non dovrebbe essere più largo del passo (P), La lunghezza dei terminali deve essere scelta a seconda del prodotto e della tensione nominale.

BCZ 3.81/05/180F SN BK BX

Weidmüller Interface GmbH & Co. KG

Klingenbergstraße 26

D-32758 Detmold

Germany

www.weidmueller.com

Dati tecnici

Dati di dimensionamento secondo IEC

Testato secondo lo standard	IEC 60664-1, IEC 61984	Corrente di dimensionamento, numero minimo di poli (Tu=20 °C)	17.5 A
Corrente di dimensionamento, numero massimo di poli (Tu=20 °C)	17.5 A	Corrente di dimensionamento, numero minimo di poli (Tu=40 °C)	17 A
Corrente di dimensionamento, numero massimo di poli (Tu = 40°C)	15.2 A	Tensione di dimensionamento con classe di sovratensione/grado di lordura II/2	320 V
Tensione di dimensionamento con classe di sovratensione/grado di lordura III/2	160 V	Tensione nominale con classe di sovratensione/grado di lordura III/3	160 V
Tensione di dimensionamento con classe di sovratensione/grado di lordura II/2	2.5 kV	Tensione di dimensionamento con classe di sovratensione/grado di lordura III/2	2.5 kV
Sovratensione nominale con classe di sovratensione/grado di lordura III/3	2.5 kV	Portata transitoria	3 x 1s mit 76 A

Dati di dimensionamento secondo CSA

Istituto (CSA)	CSA	N° certificato (CSA)	200039-1121690
Tensione nominale (Gruppo B / CSA)	300 V	Tensione nominale (Gruppo C / CSA)	50 V
Corrente nominale (Gruppo B / CSA)	8 A	Corrente nominale (Gruppo C / CSA)	8 A
Sezione di collegamento cavo AWG, min.	AWG 28	Sezione di collegamento cavo AWG, max.	AWG 16
Riferimento ai valori di omologazione	Le specifiche indicano i valori massimi, per i dettagli fare riferimento al certificato di conformità.		

Dati di dimensionamento sec. UL 1059

Istituto (cURus)	CURUS	N° certificato (cURus)	E60693
Tensione nominale (Gruppo B / UL 1059)	300 V	Tensione nominale (Gruppo D / UL 1059)	300 V
Corrente nominale (Gruppo B / UL 1059)	10 A	Corrente nominale (Gruppo D / UL 1059)	10 A
Sezione di collegamento cavo AWG, min.	AWG 28	Sezione di collegamento cavo AWG, max.	AWG 16
Riferimento ai valori di omologazione	Le specifiche indicano i valori massimi, per i dettagli fare riferimento al certificato di conformità.		

Imballaggio

Imballaggio	Box	Lunghezza VPE	91.00 mm
Larghezza VPE	80.00 mm	Altezza VPE	70.00 mm

Controlli sulla tipologia

Test: Durabilità delle siglature	Standard	DIN EN 61984 sezione 7.3.2 / 09.02 prendendo lo schema da DIN EN 60068-2-70 / 07.96
	Test	siglatura di origine, identificazione della tipologia, tensione nominale, sezione di dimensionamento, passo, tipo di materiale, siglatura di omologazione UL, siglatura di omologazione CSA
	Valutazione	disponibile
	Test	robustezza
	Valutazione	passato

Dati tecnici

Test: Innesto errato (Non intercambiabilità)	Standard	DIN EN 61984 sezione 6.3 e 6.9.1 / 09.02, DIN EN 60512-13-5 / 11.06	
	Test	girato a 180° senza elementi di codifica	
	Valutazione	passato	
	Test	ispezione visiva	
	Valutazione	passato	
Test: Sezione bloccabile	Standard	DIN EN 60999-1 sezione 7 e 9.1 / 12.00, DIN EN 60947-1 sezione 8.2.4.5.1 / 12.02	
	Tipo di conduttore	Tipo di cavo e sezione rigido 0,08 mm ² del cavo	
		Tipo di cavo e sezione semirigido 0,08 mm ² del cavo	
		Tipo di cavo e sezione rigido 1,5 mm ² del cavo	
		Tipo di cavo e sezione semirigido 1,5 mm ² del cavo	
		Tipo di cavo e sezione AWG 28/1 del cavo	
		Tipo di cavo e sezione AWG 28/19 del cavo	
		Tipo di cavo e sezione AWG 16/1 del cavo	
	Tipo di cavo e sezione AWG 16/19 del cavo		
	Valutazione	passato	
	Test per danni ai conduttori e allentamento accidentale degli stessi	Standard	DIN EN 60999-1 sezione 9.4 / 12.00
		Requisito	0,2 kg
		Tipo di conduttore	Tipo di cavo e sezione semirigido 0,25 mm ² del cavo
Tipo di cavo e sezione AWG 28/1 del cavo			
Tipo di cavo e sezione AWG 28/19 del cavo			
Valutazione		passato	
Requisito		0,3 kg	
Tipo di conduttore		Tipo di cavo e sezione rigido 0,5 mm ² del cavo	
Valutazione		passato	
Requisito		0,4 kg	
Tipo di conduttore		Tipo di cavo e sezione rigido 1,5 mm ² del cavo	
		Tipo di cavo e sezione semirigido 1,5 mm ² del cavo	
		Tipo di cavo e sezione AWG 16/1 del cavo	
	Tipo di cavo e sezione AWG 16/19 del cavo		
Valutazione	passato		
Test di estrazione	Standard	DIN EN 60999-1 sezione 9.5 / 12.00	
	Requisito	≥10 N	
	Tipo di conduttore	Tipo di cavo e sezione semirigido 0,25 mm ² del cavo	
		Tipo di cavo e sezione AWG 28/1 del cavo	
		Tipo di cavo e sezione AWG 28/19 del cavo	
	Valutazione	passato	
	Requisito	≥20 N	
Tipo di conduttore	Tipo di cavo e sezione H05V-U0.5 del cavo		
Valutazione	passato		

Dati tecnici

Requisito	≥40 N
Tipo di conduttore	Tipo di cavo e sezione del cavo H07V-U1.5
	Tipo di cavo e sezione del cavo H07V-K1.5
	Tipo di cavo e sezione del cavo AWG 16/1
	Tipo di cavo e sezione del cavo AWG 16/19
Valutazione	passato

Nota importante

Conformità IPC	Conformità: i prodotti sono sviluppati, prodotti e forniti secondo standard e normative internazionali riconosciuti, sono conformi alle caratteristiche indicate nel foglio dati e soddisfano le caratteristiche decorative in accordo con IPC-A-610 "Classe 2". Ulteriori richieste relative al prodotto potranno essere valutate su richiesta.
Note	<ul style="list-style-type: none"> • Additional variants on request • Rated current related to rated cross-section & min. No. of poles. • Wire end ferrule without plastic collar to DIN 46228/1 • Wire end ferrule with plastic collar to DIN 46228/4 • P on drawing = pitch • Rated data refer only to the component itself. Clearance and creepage distances to other components are to be designed in accordance with the relevant application standards. • In accordance with IEC 61984, OMNIMATE-connectors are connectors without breaking capacity (COC). During designated use, connectors are not allowed to be engaged or disengaged when live or under load • Long term storage of the product with average temperature of 50 °C and maximum humidity 70%, 36 months

Classificazioni

ETIM 8.0	EC002638	ETIM 9.0	EC002638
ETIM 10.0	EC002638	ECLASS 14.0	27-46-02-02
ECLASS 15.0	27-46-02-02		

BCZ 3.81/05/180F SN BK BX

Weidmüller Interface GmbH & Co. KG
 Klingenbergstraße 26
 D-32758 Detmold
 Germany

Disegni

www.weidmueller.com

Illustrazione del prodotto



Dimensional drawing



Graph



Graph



Graph



Accessori

Calotta di copertura



Protezione efficace, ergonomia ottimizzata e design chiuso:

dal pressacavo sui conduttori collegati e la protezione visiva/da contatto e l'ausilio di disconnessione: le calotte opzionali di retrofit eseguono funzioni meccaniche, visive e aptiche.

Entrambi i semicuscinetti avvolgono completamente il connettore, si innestano in modo sicuro l'uno nell'altro ed offrono le seguenti funzioni:

- scarico della trazione mediante fascette serracavo o serracavi integrati.
- contrassegno mediante dekafix o strisce adesive
- possibilità di installazione affiancata senza perdita della polarità o salto di passo
- Compatibilità: adatto per connettori con e senza flangia oppure per elementi di fissaggio
- Flessibilità: in funzione della grandezza sono previste 1-3 uscite cavi in diverse direzioni

Le calotte Weidmüller garantiscono una maggiore stabilità, una migliore identificazione, e una completa compatibilità e flessibilità.

Il risultato: massima sicurezza e facilità d'impiego per l'applicazione ed l'utilizzatore.

Dati generali per l'ordinazione

Tipo	BCZ 3.81 AH05 BK BX	Versione	
N. d'ordine	1005300000	Connettore per circuito stampato, Accessori, Calotta di copertura,	
GTIN (EAN)	4032248752522	nero, Numero di poli: 5	
CPZ	100 ST		

BCZ 3.81/05/180F SN BK BX

Weidmüller Interface GmbH & Co. KG
Klingenbergstraße 26
D-32758 Detmold
Germany

www.weidmueller.com

Contropiezzi

SC 3.81/90G

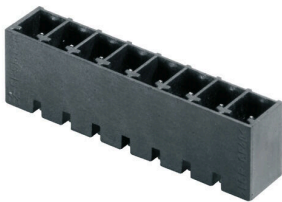


Il connettore maschio SC offre una direzione d'innesto parallela al circuito stampato (orizzontale) ed è disponibile nella variante chiusa (G) e con flangia a vite (F). I connettori Weidmüller nel passo 3,81 mm (0,15 pollici) hanno un layout compatibile con i connettori più diffusi e presentano uno spazio per stampa e codifica, oltre che un supporto per indicatori luminosi.

Dati generali per l'ordinazione

Tipo	SC 3.81/05/90G 3.2SN OR...	Versione
N. d'ordine	1942090000	Connettore per circuito stampato, Connettore maschio, chiuso
GTIN (EAN)	4032248655496	lateralmente, Collegamento a saldare THT, 3.81 mm, Numero di poli:
CPZ	84 ST	5, 90°, Lunghezza spina a saldare (l): 3.2 mm, stagnato, arancione, Box

SC-SMT 3.81/180G Box



Connettore maschio resistente alle alte temperature (SC-SMT 180G) nel passo 3,81 mm (0,15 pollici)

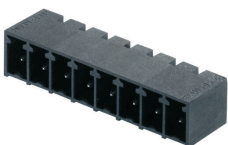
- Direzione di innesto perpendicolare rispetto al circuito stampato (verticale)
- chiuso (G) .
- Versione con imballo in cartone (BX) o antistatica su rullo (Tape-on-Reel, RL)
- Lunghezza codolo a scelta 1,5 mm o 3,2 mm

I connettori Weidmüller nel passo 3,81 mm (0,15 pollici) hanno un layout compatibile con i connettori più diffusi e offrono uno spazio per siglatura e codifica.

Dati generali per l'ordinazione

Tipo	SC-SMT 3.81/05/180G 1.5...	Versione
N. d'ordine	1863780000	Connettore per circuito stampato, Connettore maschio, chiuso
GTIN (EAN)	4032248428922	lateralmente, Collegamento a saldare THT/THR, 3.81 mm, Numero di
CPZ	50 ST	poli: 5, 180°, Lunghezza spina a saldare (l): 1.5 mm, stagnato, nero, Box

SC-SMT 3.81/90G Box



Connettore maschio resistente alle alte temperature (SC-SMT 90G) in passo 3,81 mm (0,15 pollici)

- Direzione di innesto parallela al circuito stampato (orizzontale)
- chiuso (G)
- Versione con imballo in cartone (BX) o antistatica su rullo (Tape-on-Reel, RL)
- Lunghezza codolo a scelta 1,5mm o 3,2mm

I connettori Weidmüller nel passo 3,81 mm (0,15 pollici) hanno un layout compatibile con i connettori più diffusi e offrono uno spazio per siglatura e codifica.

BCZ 3.81/05/180F SN BK BX

Weidmüller Interface GmbH & Co. KG
Klingenbergstraße 26
D-32758 Detmold
Germany

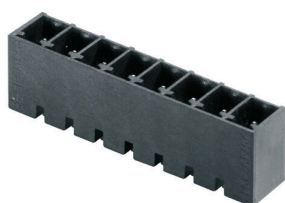
www.weidmueller.com

Controp pezzi

Dati generali per l'ordinazione

Tipo	SC-SMT 3.81/05/90G 1.5S...	Versione
N. d'ordine	1862990000	Connettore per circuito stampato, Connettore maschio, chiuso
GTIN (EAN)	4032248428090	lateralmente, Collegamento a saldare THT/THR, 3.81 mm, Numero di
CPZ	50 ST	poli: 5, 90°, Lunghezza spina a saldare (l): 1.5 mm, stagnato, nero, Box

SC-SMT 3.81/180G Tape



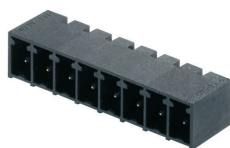
Connettore maschio resistente alle alte temperature (SC-SMT 180G) nel passo 3,81 mm (0,15 pollici)

- Direzione di innesto perpendicolare rispetto al circuito stampato (verticale)
 - chiuso (G) .
 - Versione con imballo in cartone (BX) o antistatica su rullo (Tape-on-Reel, RL)
 - Lunghezza codolo a scelta 1,5 mm o 3,2 mm
- I connettori Weidmüller nel passo 3,81 mm (0,15 pollici) hanno un layout compatibile con i connettori più diffusi e offrono uno spazio per siglatura e codifica.

Dati generali per l'ordinazione

Tipo	SC-SMT 3.81/05/180G 3.2...	Versione
N. d'ordine	1863540000	Connettore per circuito stampato, Connettore maschio, chiuso
GTIN (EAN)	4032248428588	lateralmente, Collegamento a saldare THT/THR, 3.81 mm, Numero di
CPZ	300 ST	poli: 5, 180°, Lunghezza spina a saldare (l): 3.2 mm, stagnato, nero, Tape

SC-SMT 3.81/90G Box



Connettore maschio resistente alle alte temperature (SC-SMT 90G) in passo 3,81 mm (0,15 pollici)

- Direzione di innesto parallela al circuito stampato (orizzontale)
 - chiuso (G)
 - Versione con imballo in cartone (BX) o antistatica su rullo (Tape-on-Reel, RL)
 - Lunghezza codolo a scelta 1,5mm o 3,2mm
- I connettori Weidmüller nel passo 3,81 mm (0,15 pollici) hanno un layout compatibile con i connettori più diffusi e offrono uno spazio per siglatura e codifica.

Dati generali per l'ordinazione

Tipo	SC-SMT 3.81/05/90G 3.2S...	Versione
N. d'ordine	1862500000	Connettore per circuito stampato, Connettore maschio, chiuso
GTIN (EAN)	4032248427635	lateralmente, Collegamento a saldare THT/THR, 3.81 mm, Numero di
CPZ	50 ST	poli: 5, 90°, Lunghezza spina a saldare (l): 3.2 mm, stagnato, nero, Box

BCZ 3.81/05/180F SN BK BX

Weidmüller Interface GmbH & Co. KG

Klingenbergstraße 26

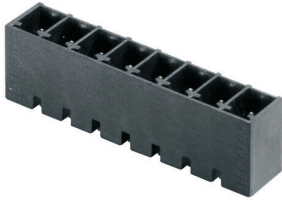
D-32758 Detmold

Germany

www.weidmueller.com

Controp pezzi

SC-SMT 3.81/180G Tape



Connettore maschio resistente alle alte temperature (SC-SMT 180G) nel passo 3,81 mm (0,15 pollici)

- Direzione di innesto perpendicolare rispetto al circuito stampato (verticale)

- chiuso (G) .

- Versione con imballo in cartone (BX) o antistatica su rullo (Tape-on-Reel, RL)

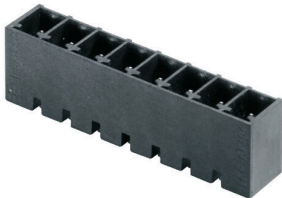
- Lunghezza codolo a scelta 1,5 mm o 3,2 mm

I connettori Weidmüller nel passo 3,81 mm (0,15 pollici) hanno un layout compatibile con i connettori più diffusi e offrono uno spazio per siglatura e codifica.

Dati generali per l'ordinazione

Tipo	SC-SMT 3.81/05/180G 1.5...	Versione
N. d'ordine	1864300000	Connettore per circuito stampato, Connettore maschio, chiuso
GTIN (EAN)	4032248429370	lateralmente, Collegamento a saldare THT/THR, 3.81 mm, Numero di
CPZ	300 ST	poli: 5, 180°, Lunghezza spina a saldare (l): 1.5 mm, stagnato, nero, Tape

SC-SMT 3.81/180G Box



Connettore maschio resistente alle alte temperature (SC-SMT 180G) nel passo 3,81 mm (0,15 pollici)

- Direzione di innesto perpendicolare rispetto al circuito stampato (verticale)

- chiuso (G) .

- Versione con imballo in cartone (BX) o antistatica su rullo (Tape-on-Reel, RL)

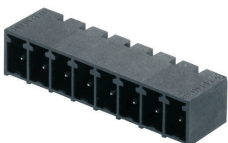
- Lunghezza codolo a scelta 1,5 mm o 3,2 mm

I connettori Weidmüller nel passo 3,81 mm (0,15 pollici) hanno un layout compatibile con i connettori più diffusi e offrono uno spazio per siglatura e codifica.

Dati generali per l'ordinazione

Tipo	SC-SMT 3.81/05/180G 3.2...	Versione
N. d'ordine	1863010000	Connettore per circuito stampato, Connettore maschio, chiuso
GTIN (EAN)	4032248428144	lateralmente, Collegamento a saldare THT/THR, 3.81 mm, Numero di
CPZ	50 ST	poli: 5, 180°, Lunghezza spina a saldare (l): 3.2 mm, stagnato, nero, Box

SC-SMT 3.81/90G Tape



Connettore maschio resistente alle alte temperature (SC-SMT 90G) in passo 3,81 mm (0,15 pollici)

- Direzione di innesto parallela al circuito stampato (orizzontale)

- chiuso (G)

- Versione con imballo in cartone (BX) o antistatica su rullo (Tape-on-Reel, RL)

- Lunghezza codolo a scelta 1,5mm o 3,2mm

I connettori Weidmüller nel passo 3,81 mm (0,15 pollici) hanno un layout compatibile con i connettori più diffusi e offrono uno spazio per siglatura e codifica.

BCZ 3.81/05/180F SN BK BX

Weidmüller Interface GmbH & Co. KG
Klingenbergstraße 26
D-32758 Detmold
Germany

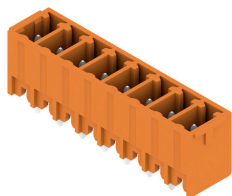
www.weidmueller.com

Contropezzi

Dati generali per l'ordinazione

Tipo	SC-SMT 3.81/05/90G 3.2S...	Versione
N. d'ordine	1862870000	Connettore per circuito stampato, Connettore maschio, chiuso
GTIN (EAN)	4032248427802	lateralmente, Collegamento a saldare THT/THR, 3.81 mm, Numero
CPZ	400 ST	di poli: 5, 90°, Lunghezza spina a saldare (l): 3.2 mm, stagnato, nero, Tape
Tipo	SC-SMT 3.81/05/90G 1.5S...	Versione
N. d'ordine	1863170000	Connettore per circuito stampato, Connettore maschio, chiuso
GTIN (EAN)	4032248428366	lateralmente, Collegamento a saldare THT/THR, 3.81 mm, Numero
CPZ	400 ST	di poli: 5, 90°, Lunghezza spina a saldare (l): 1.5 mm, stagnato, nero, Tape

SC 3.81/180G



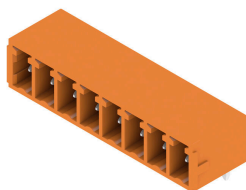
Il connettore maschio SC offre una direzione d'innesto perpendicolare rispetto al circuito stampato (verticale) ed è disponibile nella variante chiusa (G) e con flangia a vite (F).

I connettori Weidmüller nel passo 3,81 mm (0,15 pollici) hanno un layout compatibile con i connettori più diffusi e presentano uno spazio per siglatura e codifica.

Dati generali per l'ordinazione

Tipo	SC 3.81/05/180G 3.2SN G...	Versione
N. d'ordine	1793640000	Connettore per circuito stampato, Connettore maschio, chiuso
GTIN (EAN)	4032248230761	lateralmente, Collegamento a saldare THT, 3.81 mm, Numero di
CPZ	84 ST	poli: 5, 180°, Lunghezza spina a saldare (l): 3.2 mm, stagnato, verde pallido, Box

SC 3.81/90G



Il connettore maschio SC offre una direzione d'innesto parallela al circuito stampato (orizzontale) ed è disponibile nella variante chiusa (G) e con flangia a vite (F).

I connettori Weidmüller nel passo 3,81 mm (0,15 pollici) hanno un layout compatibile con i connettori più diffusi e presentano uno spazio per stampa e codifica, oltre che un supporto per indicatori luminosi.

Dati generali per l'ordinazione

Tipo	SC 3.81/05/90G 3.2SN BK...	Versione
N. d'ordine	1793160000	Connettore per circuito stampato, Connettore maschio, chiuso
GTIN (EAN)	4032248227655	lateralmente, Collegamento a saldare THT, 3.81 mm, Numero di poli:
CPZ	84 ST	5, 90°, Lunghezza spina a saldare (l): 3.2 mm, stagnato, nero, Box
Tipo	SC 3.81/05/90G 3.2SN GN...	Versione
N. d'ordine	1793270000	Connettore per circuito stampato, Connettore maschio, chiuso
GTIN (EAN)	4032248227747	lateralmente, Collegamento a saldare THT, 3.81 mm, Numero di poli:
CPZ	84 ST	5, 90°, Lunghezza spina a saldare (l): 3.2 mm, stagnato, verde pallido, Box

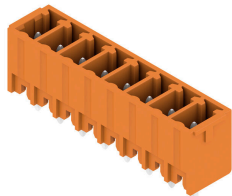
BCZ 3.81/05/180F SN BK BX

Weidmüller Interface GmbH & Co. KG
Klingenbergstraße 26
D-32758 Detmold
Germany

www.weidmueller.com

Contropezzi

SC 3.81/180G



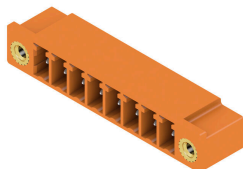
Il connettore maschio SC offre una direzione d'innesto perpendicolare rispetto al circuito stampato (verticale) ed è disponibile nella variante chiusa (G) e con flangia a vite (F).

I connettori Weidmüller nel passo 3,81 mm (0,15 pollici) hanno un layout compatibile con i connettori più diffusi e presentano uno spazio per siglatura e codifica.

Dati generali per l'ordinazione

Tipo	SC 3.81/05/180G 3.2SN B...	Versione
N. d'ordine	1793550000	Connettore per circuito stampato, Connettore maschio, chiuso
GTIN (EAN)	4032248230464	lateralmente, Collegamento a saldare THT, 3.81 mm, Numero di poli:
CPZ	84 ST	5, 180°, Lunghezza spina a saldare (l): 3.2 mm, stagnato, nero, Box
Tipo	SC 3.81/05/180G 3.2SN O...	Versione
N. d'ordine	1942870000	Connettore per circuito stampato, Connettore maschio, chiuso
GTIN (EAN)	4032248654727	lateralmente, Collegamento a saldare THT, 3.81 mm, Numero di poli:
CPZ	84 ST	5, 180°, Lunghezza spina a saldare (l): 3.2 mm, stagnato, arancione, Box

SC 3.81/90F



Il connettore maschio SC offre una direzione d'innesto parallela al circuito stampato (orizzontale) ed è disponibile nella variante chiusa (G) e con flangia a vite (F).

I connettori Weidmüller nel passo 3,81 mm (0,15 pollici) hanno un layout compatibile con i connettori più diffusi e presentano uno spazio per stampa e codifica, oltre che un supporto per indicatori luminosi.

Dati generali per l'ordinazione

Tipo	SC 3.81/05/90F 3.2SN OR...	Versione
N. d'ordine	1942480000	Connettore per circuito stampato, Connettore maschio, Flangia,
GTIN (EAN)	4032248655113	Collegamento a saldare THT, 3.81 mm, Numero di poli: 5, 90°,
CPZ	60 ST	Lunghezza spina a saldare (l): 3.2 mm, stagnato, arancione, Box

BCZ 3.81/05/180F SN BK BX

Weidmüller Interface GmbH & Co. KG

Klingenbergstraße 26

D-32758 Detmold

Germany

www.weidmueller.com

Controp pezzi

SC-SMT 3.81/90LF Tape



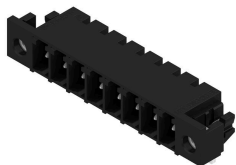
Connettore maschio resistente alle alte temperature (SC-SMT 90LF) nel passo 3,81 mm (0,15 pollici)

- Direzione di innesto parallela al circuito stampato (orizzontale)
 - con flangia da brasare (LF).
 - Versione con imballo in cartone (BX) o antistatica su rullo (Tape-on-Reel, RL)
 - Lunghezza codolo a scelta 1,5 mm o 3,2 mm
- I connettori Weidmüller nel passo 3,81 mm (0,15 pollici) hanno un layout compatibile con i connettori più diffusi e offrono uno spazio per la siglatura.

Dati generali per l'ordinazione

Tipo	SC-SMT 3.81/05/90LF 1.5...	Versione
N. d'ordine	1862790000	Connettore per circuito stampato, Connettore maschio, Flangia a
GTIN (EAN)	4032248427970	saldare, Collegamento a saldare THT/THR, 3.81 mm, Numero di poli:
CPZ	400 ST	5, 90°, Lunghezza spina a saldare (l): 1.5 mm, stagnato, nero, Tape

SC-SMT 3.81/90LF Box



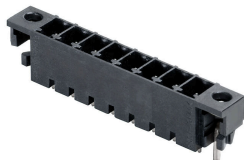
Connettore maschio resistente alle alte temperature (SC-SMT 90LF) nel passo 3,81 mm (0,15 pollici)

- Direzione di innesto parallela al circuito stampato (orizzontale)
 - con flangia da brasare (LF).
 - Versione con imballo in cartone (BX) o antistatica su rullo (Tape-on-Reel, RL)
 - Lunghezza codolo a scelta 1,5 mm o 3,2 mm
- I connettori Weidmüller nel passo 3,81 mm (0,15 pollici) hanno un layout compatibile con i connettori più diffusi e offrono uno spazio per la siglatura.

Dati generali per l'ordinazione

Tipo	SC-SMT 3.81/05/90LF 1.5...	Versione
N. d'ordine	1862600000	Connettore per circuito stampato, Connettore maschio, Flangia a
GTIN (EAN)	4032248427567	saldare, Collegamento a saldare THT/THR, 3.81 mm, Numero di poli:
CPZ	50 ST	5, 90°, Lunghezza spina a saldare (l): 1.5 mm, stagnato, nero, Box

SC-SMT 3.81/180LF Box



Connettore maschio resistente alle alte temperature (SC-SMT 180LF) in passo 3,81 mm (0,15 pollici)

- Direzione di innesto perpendicolare rispetto al circuito stampato (verticale)
 - con flangia a saldare (LF).
 - Versione con imballo in cartone (BX) o antistatica su rullo (Tape-on-Reel, RL)
 - Lunghezza codolo a scelta 1,5 mm o 3,2 mm
- I connettori Weidmüller nel passo 3,81 mm (0,15 pollici) hanno un layout compatibile con i connettori più diffusi e offrono uno spazio per stampa.

BCZ 3.81/05/180F SN BK BX

Weidmüller Interface GmbH & Co. KG
Klingenbergstraße 26
D-32758 Detmold
Germany

www.weidmueller.com

Contropiezzi

Dati generali per l'ordinazione

Tipo	SC-SMT 3.81/05/180LF 1...	Versione
N. d'ordine	1864100000	Connettore per circuito stampato, Connettore maschio, Flangia a saldare, Collegamento a saldare THT/THR, 3.81 mm, Numero di poli:
GTIN (EAN)	4032248429301	5, 180°, Lunghezza spina a saldare (l): 1.5 mm, stagnato, nero, Box
CPZ	50 ST	

SC-SMT 3.81/180LF Tape



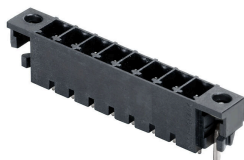
Connettore maschio resistente alle alte temperature (SC-SMT 180LF) in passo 3,81 mm (0,15 pollici)

- Direzione di innesto perpendicolare rispetto al circuito stampato (verticale)
 - con flangia a saldare (LF).
 - Versione con imballo in cartone (BX) o antistatica su rullo (Tape-on-Reel, RL)
 - Lunghezza codolo a scelta 1,5 mm o 3,2 mm
- I connettori Weidmüller nel passo 3,81 mm (0,15 pollici) hanno un layout compatibile con i connettori più diffusi e offrono uno spazio per stampa.

Dati generali per l'ordinazione

Tipo	SC-SMT 3.81/05/180LF 1...	Versione
N. d'ordine	1864250000	Connettore per circuito stampato, Connettore maschio, Flangia a saldare, Collegamento a saldare THT/THR, 3.81 mm, Numero di poli:
GTIN (EAN)	4032248429554	5, 180°, Lunghezza spina a saldare (l): 1.5 mm, stagnato, nero, Tape
CPZ	300 ST	

SC-SMT 3.81/180LF Box



Connettore maschio resistente alle alte temperature (SC-SMT 180LF) in passo 3,81 mm (0,15 pollici)

- Direzione di innesto perpendicolare rispetto al circuito stampato (verticale)
 - con flangia a saldare (LF).
 - Versione con imballo in cartone (BX) o antistatica su rullo (Tape-on-Reel, RL)
 - Lunghezza codolo a scelta 1,5 mm o 3,2 mm
- I connettori Weidmüller nel passo 3,81 mm (0,15 pollici) hanno un layout compatibile con i connettori più diffusi e offrono uno spazio per stampa.

Dati generali per l'ordinazione

Tipo	SC-SMT 3.81/05/180LF 3...	Versione
N. d'ordine	1863280000	Connettore per circuito stampato, Connettore maschio, Flangia a saldare, Collegamento a saldare THT/THR, 3.81 mm, Numero di poli:
GTIN (EAN)	4032248428465	5, 180°, Lunghezza spina a saldare (l): 3.2 mm, stagnato, nero, Box
CPZ	50 ST	

BCZ 3.81/05/180F SN BK BX

Weidmüller Interface GmbH & Co. KG

Klingenbergstraße 26

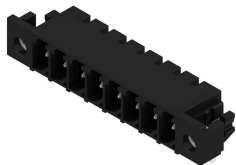
D-32758 Detmold

Germany

www.weidmueller.com

Controp pezzi

SC-SMT 3.81/90LF Box



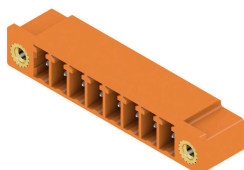
Connettore maschio resistente alle alte temperature (SC-SMT 90LF) nel passo 3,81 mm (0,15 pollici)

- Direzione di innesto parallela al circuito stampato (orizzontale)
 - con flangia da brasare (LF).
 - Versione con imballo in cartone (BX) o antistatica su rullo (Tape-on-Reel, RL)
 - Lunghezza codolo a scelta 1,5 mm o 3,2 mm
- I connettori Weidmüller nel passo 3,81 mm (0,15 pollici) hanno un layout compatibile con i connettori più diffusi e offrono uno spazio per la siglatura.

Dati generali per l'ordinazione

Tipo	SC-SMT 3.81/05/90LF 3.2...	Versione
N. d'ordine	1863700000	Connettore per circuito stampato, Connettore maschio, Flangia a
GTIN (EAN)	4032248428885	saldare, Collegamento a saldare THT/THR, 3.81 mm, Numero di poli:
CPZ	50 ST	5, 90°, Lunghezza spina a saldare (l): 3.2 mm, stagnato, nero, Box

SC 3.81/90F



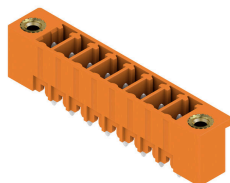
Il connettore maschio SC offre una direzione d'innesto parallela al circuito stampato (orizzontale) ed è disponibile nella variante chiusa (G) e con flangia a vite (F).

I connettori Weidmüller nel passo 3,81 mm (0,15 pollici) hanno un layout compatibile con i connettori più diffusi e presentano uno spazio per stampa e codifica, oltre che un supporto per indicatori luminosi.

Dati generali per l'ordinazione

Tipo	SC 3.81/05/90F 3.2SN GN...	Versione
N. d'ordine	1793450000	Connettore per circuito stampato, Connettore maschio, Flangia,
GTIN (EAN)	4032248228720	Collegamento a saldare THT, 3.81 mm, Numero di poli: 5, 90°,
CPZ	60 ST	Lunghezza spina a saldare (l): 3.2 mm, stagnato, verde pallido, Box
Tipo	SC 3.81/05/90F 3.2SN BK...	Versione
N. d'ordine	1793360000	Connettore per circuito stampato, Connettore maschio, Flangia,
GTIN (EAN)	4032248228430	Collegamento a saldare THT, 3.81 mm, Numero di poli: 5, 90°,
CPZ	60 ST	Lunghezza spina a saldare (l): 3.2 mm, stagnato, nero, Box

SC 3.81/180F



Il connettore maschio SC offre una direzione d'innesto perpendicolare rispetto al circuito stampato (verticale) ed è disponibile nella variante chiusa (G) e con flangia a vite (F).

I connettori Weidmüller nel passo 3,81 mm (0,15 pollici) hanno un layout compatibile con i connettori più diffusi e presentano uno spazio per siglatura e codifica.

BCZ 3.81/05/180F SN BK BX

Weidmüller Interface GmbH & Co. KG
 Klingenbergstraße 26
 D-32758 Detmold
 Germany

Contropezzi

www.weidmueller.com

Dati generali per l'ordinazione

Tipo	SC 3.81/05/180F 3.2SN G...	Versione
N. d'ordine	1793820000	Connettore per circuito stampato, Connettore maschio, Flangia,
GTIN (EAN)	4032248230945	Collegamento a saldare THT, 3.81 mm, Numero di poli: 5, 180°,
CPZ	60 ST	Lunghezza spina a saldare (l): 3.2 mm, stagnato, verde pallido, Box
Tipo	SC 3.81/05/180F 3.2SN B...	Versione
N. d'ordine	1793730000	Connettore per circuito stampato, Connettore maschio, Flangia,
GTIN (EAN)	4032248230853	Collegamento a saldare THT, 3.81 mm, Numero di poli: 5, 180°,
CPZ	60 ST	Lunghezza spina a saldare (l): 3.2 mm, stagnato, nero, Box
Tipo	SC 3.81/05/180F 3.2SN O...	Versione
N. d'ordine	1943210000	Connettore per circuito stampato, Connettore maschio, Flangia,
GTIN (EAN)	4032248654383	Collegamento a saldare THT, 3.81 mm, Numero di poli: 5, 180°,
CPZ	60 ST	Lunghezza spina a saldare (l): 3.2 mm, stagnato, arancione, Box