

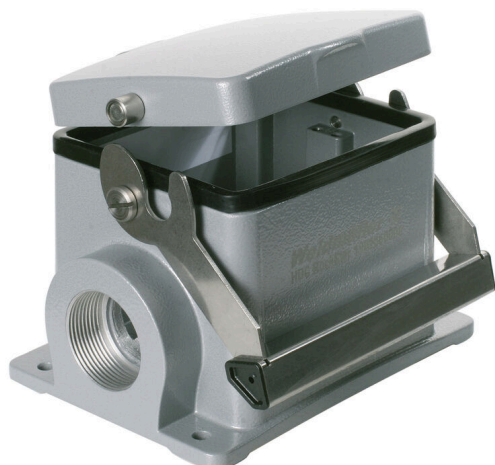
**HDC 32B SDLU 2M32G****Weidmüller Interface GmbH & Co. KG**

Klingenbergstraße 26

D-32758 Detmold

Germany

www.weidmueller.com



Grazie ad una speciale pressofusione e ad una sigillatura superficiale a più strati le custodie HDC offrono una protezione perfetta.

Il geniale sistema di bloccaggio è realizzato in acciaio inossidabile. Questo garantisce una lunga durata, un'eccellente protezione contro la corrosione e un'elevata resistenza agli urti.

Il sistema di bloccaggio della custodia offre una sicurezza integrata. Il nostro esclusivo sistema a molla brevettato blocca in modo sicuro la custodia, proteggendola dall'apertura involontaria.

La siglatura laser consente una rapida identificazione.

Per una classificazione e un posizionamento immediati dei singoli prodotti, ciascuna custodia viene siglata in maniera permanente mediante laser.

Le custodie RockStar® IP 65/ NEMA tipo 4X di Weidmüller sono la scelta ideale quando sono richieste custodie industriali con grado di protezione IP 65.

**Dati generali per l'ordinazione**

|             |   |
|-------------|---|
| Versione    | HDC - Custodie, Dimensioni di installazione: 10, Grado di protezione: IP65, in stato collegato, Custodia di base, Gancio longitudinale in basso, Standard, con coperchio, Dimensione entrate cavi: M 32 |
| N. d'ordine | <a href="#">1788490000</a>  |
| Tipo        | HDC 32B SDLU 2M32G  |
| GTIN (EAN)  | 4032248206025   |
| CPZ         | 1 Pieza   |

## HDC 32B SDLU 2M32G

Weidmüller Interface GmbH &amp; Co. KG

Klingenbergstraße 26

D-32758 Detmold

Germany

www.weidmueller.com

## Dati tecnici

## Omologazioni

Omologazioni



ROHS Conforme

UL File Number Search [Sito web UL](#)

N° certificato (cURus) E92202

## Dimensioni e pesi

|                      |          |                        |             |
|----------------------|----------|------------------------|-------------|
| Profondità           | 126 mm   | Profondità (pollici)   | 4.9606 inch |
| Posizione verticale  | 96 mm    | Altezza (pollici)      | 3.7795 inch |
| Larghezza            | 143.1 mm | Larghezza (pollici)    | 5.6338 inch |
| Altezza di fissaggio | 67 mm    | Larghezza di fissaggio | 112 mm      |
| Peso netto           | 763 g    |                        |             |

## Temperature

Valori limite di temperatura -40 °C ... 125 °C

## Conformità ambientale del prodotto

Stato conformità RoHS Conforme senza esenzione

REACH SVHC Potassium perfluorobutane sulfonate 29420-49-3

SCIP e98b2b24-ba23-41bf-8d19-0dda3647412f

|                    |                    |                                |
|--------------------|--------------------|--------------------------------|
| Resistenza chimica | Sostanza           | Acetone                        |
|                    | Resistenza chimica | Resistente in certe condizioni |
|                    | Sostanza           | Olio di perforazione           |
|                    | Resistenza chimica | Resistente                     |
|                    | Sostanza           | Diesel                         |
|                    | Resistenza chimica | Resistente                     |
|                    | Sostanza           | Alcool etilico                 |
|                    | Resistenza chimica | Resistente                     |
|                    | Sostanza           | Olio per trasmissione          |
|                    | Resistenza chimica | Resistente                     |
|                    | Sostanza           | Olio idraulico                 |
|                    | Resistenza chimica | Resistente                     |
|                    | Sostanza           | Refrigerante                   |
|                    | Resistenza chimica | Resistente                     |
|                    | Sostanza           | Benzina di petrolio            |
|                    | Resistenza chimica | Resistente                     |
|                    | Sostanza           | Sudore                         |
|                    | Resistenza chimica | Resistente                     |
|                    | Sostanza           | Benzina super                  |
|                    | Resistenza chimica | Resistente in certe condizioni |
|                    | Sostanza           | Acqua                          |
|                    | Resistenza chimica | Resistente                     |
|                    | Sostanza           | UV                             |
|                    | Resistenza chimica | Instabile                      |
|                    | Sostanza           | Ozono                          |
|                    | Resistenza chimica | Instabile                      |

## HDC 32B SDLU 2M32G

Weidmüller Interface GmbH &amp; Co. KG

Klingenbergstraße 26

D-32758 Detmold

Germany

www.weidmueller.com

## Dati tecnici

## Dati generali

|                                  |  |                               |                          |
|----------------------------------|--|-------------------------------|--------------------------|
| Coppia di serraggio              | 2 Nm   | Materiale base della custodia | alluminio pressofuso     |
| Superficie                       | Verniciatura a polvere                             | Grado di protezione           | IP65, in stato collegato |
| Nota per classe di protezione    | Classe di protezione con copertura protetta: IP 65 | Custodie EMC                  | No                       |
| Materiale elemento di bloccaggio | Acciaio, inossidabile                              |                               |                          |

## Dimensioni

|                                  |         |                      |                 |
|----------------------------------|---------|----------------------|-----------------|
| Distanza tra i fori lunghezza A2 | 112 mm  | Entrata cavo         | con filettatura |
| Larghezza custodia C             | 82.5 mm | Larghezza zoccolo C1 | 92.5 mm         |
| Lunghezza, custodie              | 94 mm   | Altezza Custodia B   | 96 mm           |
| Altezza Zoccolo B1               | 5 mm    |                      |                 |

## Esecuzione

|  |                                  |   |                      |
|--|----------------------------------|---|----------------------|
| Dimensione entrate cavi                      | M 32                             | Parte superiore/Parte inferiore/<br>Coperchio | Parte inferiore      |
| Copertura                                    | con coperchio                    | Coppia di serraggio                           | 2 Nm                 |
| Numero entrate cavo in alto<br>del coperchio | 0<br>con coperchio               | Numero entrate cavo laterali                  | 2                    |
| Esecuzione sistema di chiusura               | Gancio longitudinale in<br>basso | Esecuzione custodia                           | Custodia di base     |
| Dimensioni di installazione                  | 10                               | Forma   | Standard             |
| Tipo   | Custodia di base                 | Entrata cavo                                  | con filettatura      |
| Guarnizione                                  | NBR                              | Versione con gancio                           | Gancio longitudinale |
| Colore (RAL)                                 | RAL 7035                         | Filettatura (interna)                         | M 32                 |
| Adatti per ModuPlug®                         | Sì                               | BG  | 10                   |

## Classificazioni

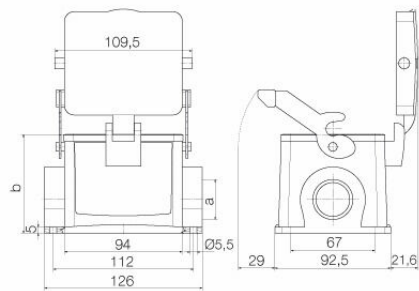
|             |             |             |             |
|-------------|-------------|-------------|-------------|
| ETIM 8.0    | EC000437    | ETIM 9.0    | EC000437    |
| ETIM 10.0   | EC000437    | ECLASS 14.0 | 27-44-02-02 |
| ECLASS 15.0 | 27-44-02-02 |             |             |

**HDC 32B SDLU 2M32G**

**Weidmüller Interface GmbH & Co. KG**  
Klingenbergstraße 26  
D-32758 Detmold  
Germany

[www.weidmueller.com](http://www.weidmueller.com)

**Disegni**



## HDC 32B SDLU 2M32G

Weidmüller Interface GmbH &amp; Co. KG

Klingenbergstraße 26

D-32758 Detmold

Germany

www.weidmueller.com

## Accessori

## Calotta, entrata cavo dall'alto



Grazie ad una speciale pressofusione e ad una sigillatura superficiale a più strati le custodie HDC offrono una protezione perfetta.

Il geniale sistema di bloccaggio è realizzato in acciaio inossidabile. Questo garantisce una lunga durata, un'eccellente protezione contro la corrosione e un'elevata resistenza agli urti.

Il sistema di bloccaggio della custodia offre una sicurezza integrata. Il nostro esclusivo sistema a molla brevettato blocca in modo sicuro la custodia, proteggendola dall'apertura involontaria.

La siglatura laser consente una rapida identificazione.

Per una classificazione e un posizionamento immediati dei singoli prodotti, ciascuna custodia viene siglata in maniera permanente mediante laser.

Le custodie RockStar® IP 65/ NEMA tipo 4X di Weidmüller sono la scelta ideale quando sono richieste custodie industriali con grado di protezione IP 65.

## Dati generali per l'ordinazione

|             |                            |   |
|-------------|----------------------------|---|
| Tipo        | HDC 32B TOLU 1M32G         | Versione  |
| N. d'ordine | <a href="#">1788450000</a> | HDC - Custodie, Dimensioni di installazione: 10, Grado di protezione:   |
| GTIN (EAN)  | 4032248205981              | IP65, in stato collegato, Entrata cavo dall'alto, Custodia connettore,  |
| CPZ         | 1 ST                       | Gancio longitudinale in basso, Standard, Dimensione entrate cavi: M 32  |
| Tipo        | HDC 32B TOLU 1PG29G        | Versione  |
| N. d'ordine | <a href="#">1219300000</a> | HDC - Custodie, Dimensioni di installazione: 10, Grado di protezione:   |
| GTIN (EAN)  | 4008190164652              | IP65, in stato collegato, Entrata cavo dall'alto, Custodia connettore,  |
| CPZ         | 1 ST                       | Gancio longitudinale in basso, Standard, Dimensione entrate cavi: PG 29 |

## Calotta, entrata cavo laterale



Grazie ad una speciale pressofusione e ad una sigillatura superficiale a più strati le custodie HDC offrono una protezione perfetta.

Il geniale sistema di bloccaggio è realizzato in acciaio inossidabile. Questo garantisce una lunga durata, un'eccellente protezione contro la corrosione e un'elevata resistenza agli urti.

Il sistema di bloccaggio della custodia offre una sicurezza integrata. Il nostro esclusivo sistema a molla brevettato blocca in modo sicuro la custodia, proteggendola dall'apertura involontaria.

La siglatura laser consente una rapida identificazione.

Per una classificazione e un posizionamento immediati dei singoli prodotti, ciascuna custodia viene siglata in maniera permanente mediante laser.

Le custodie RockStar® IP 65/ NEMA tipo 4X di Weidmüller sono la scelta ideale quando sono richieste custodie industriali con grado di protezione IP 65.

**HDC 32B SDLU 2M32G****Weidmüller Interface GmbH & Co. KG**

Klingenbergstraße 26

D-32758 Detmold

Germany

[www.weidmueller.com](http://www.weidmueller.com)**Accessori****Dati generali per l'ordinazione**

|             |                            |  |
|-------------|----------------------------|--|
| Tipo        | HDC 32B TSLU 1M32G         | Versione   |
| N. d'ordine | <a href="#">1788420000</a> | HDC - Custodie, Dimensioni di installazione: 10, Grado di protezione:      |
| GTIN (EAN)  | 4032248205950              | IP65, in stato collegato, Entrata cavo laterale, Custodia connettore,      |
| CPZ         | 1 ST                       | Gancio longitudinale in basso, Standard, Dimensione entrate cavi: M<br>32  |
| Tipo        | HDC 32B TSLU 1PG29G        | Versione   |
| N. d'ordine | <a href="#">1667120000</a> | HDC - Custodie, Dimensioni di installazione: 10, Grado di protezione:      |
| GTIN (EAN)  | 4008190424329              | IP65, in stato collegato, Entrata cavo laterale, Custodia connettore,      |
| CPZ         | 1 ST                       | Gancio longitudinale in basso, Standard, Dimensione entrate cavi: PG<br>29 |