

## HDC 40D SDLU 2M25G

Weidmüller Interface GmbH &amp; Co. KG

Klingenbergstraße 26

D-32758 Detmold

Germany

www.weidmueller.com



Grazie ad una speciale pressofusione e ad una sigillatura superficiale a più strati le custodie HDC offrono una protezione perfetta.

Il geniale sistema di bloccaggio è realizzato in acciaio inossidabile. Questo garantisce una lunga durata, un'eccellente protezione contro la corrosione e un'elevata resistenza agli urti.

Il sistema di bloccaggio della custodia offre una sicurezza integrata. Il nostro esclusivo sistema a molla brevettato blocca in modo sicuro la custodia, proteggendola dall'apertura involontaria.

La siglatura laser consente una rapida identificazione.

Per una classificazione e un posizionamento immediati dei singoli prodotti, ciascuna custodia viene siglata in maniera permanente mediante laser.

Le custodie RockStar® IP 65/ NEMA tipo 4X di Weidmüller sono la scelta ideale quando sono richieste custodie industriali con grado di protezione IP 65.

## Dati generali per l'ordinazione

|             |                                                                                                                                                                                                    |
|-------------|----------------------------------------------------------------------------------------------------------------------------------------------------------------------------------------------------|
| Versione    | HDC - Custodie, Dimensioni di installazione: 6, Grado di protezione: IP65, in stato collegato, Custodia di base, Gancio longitudinale in basso, alto, con coperchio, Dimensione entrate cavi: M 25 |
| N. d'ordine | <a href="#">1787180000</a>                                                                                                                                                                         |
| Tipo        | HDC 40D SDLU 2M25G                                                                                                                                                                                 |
| GTIN (EAN)  | 4032248204526                                                                                                                                                                                      |
| CPZ         | 1 Pieza                                                                                                                                                                                            |

## HDC 40D SDLU 2M25G

Weidmüller Interface GmbH & Co. KG  
Klingenbergstraße 26  
D-32758 Detmold  
Germany

www.weidmueller.com

## Dati tecnici

## Omologazioni

Omologazioni



ROHS Conforme

UL File Number Search [Sito web UL](#)

N° certificato (cURus) E92202

## Dimensioni e pesi

|                      |         |                        |             |
|----------------------|---------|------------------------|-------------|
| Posizione verticale  | 102 mm  | Altezza (pollici)      | 4.0157 inch |
| Larghezza            | 99.5 mm | Larghezza (pollici)    | 3.9173 inch |
| Altezza di fissaggio | 45 mm   | Larghezza di fissaggio | 105 mm      |
| Peso netto           | 545 g   |                        |             |

## Temperature

Valori limite di temperatura -40 °C ... 125 °C

## Conformità ambientale del prodotto

Stato conformità RoHS Conforme senza esenzione  
REACH SVHC Potassium perfluorobutane sulfonate 29420-49-3  
SCIP e98b2b24-ba23-41bf-8d19-Odda3647412f

|                    |                    |                                |
|--------------------|--------------------|--------------------------------|
| Resistenza chimica | Sostanza           | Acetone                        |
|                    | Resistenza chimica | Resistente in certe condizioni |
|                    | Sostanza           | Olio di perforazione           |
|                    | Resistenza chimica | Resistente                     |
|                    | Sostanza           | Diesel                         |
|                    | Resistenza chimica | Resistente                     |
|                    | Sostanza           | Alcool etilico                 |
|                    | Resistenza chimica | Resistente                     |
|                    | Sostanza           | Olio per trasmissione          |
|                    | Resistenza chimica | Resistente                     |
|                    | Sostanza           | Olio idraulico                 |
|                    | Resistenza chimica | Resistente                     |
|                    | Sostanza           | Refrigerante                   |
|                    | Resistenza chimica | Resistente                     |
|                    | Sostanza           | Benzina di petrolio            |
|                    | Resistenza chimica | Resistente                     |
|                    | Sostanza           | Sudore                         |
|                    | Resistenza chimica | Resistente                     |
|                    | Sostanza           | Benzina super                  |
|                    | Resistenza chimica | Resistente in certe condizioni |
| Sostanza           | Acqua              |                                |
| Resistenza chimica | Resistente         |                                |
| Sostanza           | UV                 |                                |
| Resistenza chimica | Instabile          |                                |
| Sostanza           | Ozono              |                                |
| Resistenza chimica | Instabile          |                                |

## Dati generali

Superficie Verniciatura a polvere Grado di protezione IP65, in stato collegato

## HDC 40D SDLU 2M25G

**Weidmüller Interface GmbH & Co. KG**

 Klingenbergstraße 26  
 D-32758 Detmold  
 Germany

[www.weidmueller.com](http://www.weidmueller.com)

## Dati tecnici

### Dimensioni

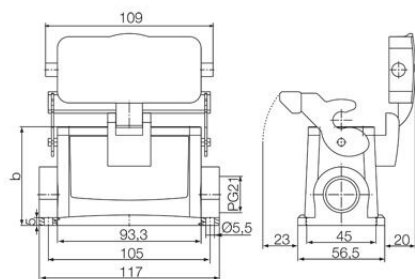
|                                  |         |                       |                 |
|----------------------------------|---------|-----------------------|-----------------|
| Distanza tra i fori lunghezza A2 | 105 mm  | Entrata cavo          | con filettatura |
| Larghezza custodia C             | 43 mm   | Larghezza zoccolo C 1 | 56.5 mm         |
| Lunghezza, custodie              | 93.3 mm | Altezza Custodia B    | 102 mm          |
| Altezza Zoccolo B1               | 5 mm    |                       |                 |

### Esecuzione

|                              |                      |                                               |                                  |
|------------------------------|----------------------|-----------------------------------------------|----------------------------------|
| Dimensione entrate cavi      | M 25                 | Parte superiore/Parte inferiore/<br>Coperchio | Parte inferiore                  |
| Copertura                    | con coperchio        | Numero entrate cavo in alto<br>del coperchio  | 0<br>con coperchio               |
| Numero entrate cavo laterali | 2                    | Esecuzione sistema di chiusura                | Gancio longitudinale in<br>basso |
| Esecuzione custodia          | Custodia di base     | Dimensioni di installazione                   | 6                                |
| Forma                        | alto                 | Tipo                                          | Custodia di base                 |
| Entrata cavo                 | con filettatura      | Guarnizione                                   | NBR                              |
| Versione con gancio          | Gancio longitudinale | Colore (RAL)                                  | RAL 7035                         |
| Filettatura (interna)        | M 25                 | Adatti per ModuPlug®                          | Sì                               |
| BG                           | 6                    |                                               |                                  |

### Classificazioni

|             |             |             |             |
|-------------|-------------|-------------|-------------|
| ETIM 8.0    | EC000437    | ETIM 9.0    | EC000437    |
| ETIM 10.0   | EC000437    | ECLASS 14.0 | 27-44-02-02 |
| ECLASS 15.0 | 27-44-02-02 |             |             |



## HDC 40D SDLU 2M25G

**Weidmüller Interface GmbH & Co. KG**  
 Klingenbergstraße 26  
 D-32758 Detmold  
 Germany

www.weidmueller.com

## Accessori

### Calotta, entrata cavo dall'alto



Grazie ad una speciale pressofusione e ad una sigillatura superficiale a più strati le custodie HDC offrono una protezione perfetta.

Il geniale sistema di bloccaggio è realizzato in acciaio inossidabile. Questo garantisce una lunga durata, un'eccellente protezione contro la corrosione e un'elevata resistenza agli urti.

Il sistema di bloccaggio della custodia offre una sicurezza integrata. Il nostro esclusivo sistema a molla brevettato blocca in modo sicuro la custodia, proteggendola dall'apertura involontaria.

La siglatura laser consente una rapida identificazione. Per una classificazione e un posizionamento immediati dei singoli prodotti, ciascuna custodia viene siglata in maniera permanente mediante laser.

Le custodie RockStar® IP 65/ NEMA tipo 4X di Weidmüller sono la scelta ideale quando sono richieste custodie industriali con grado di protezione IP 65.

### Dati generali per l'ordinazione

|             |                            |                                                                         |
|-------------|----------------------------|-------------------------------------------------------------------------|
| Tipo        | HDC 40D TOLU 1M40G         | Versione                                                                |
| N. d'ordine | <a href="#">1139680000</a> | HDC - Custodie, Dimensioni di installazione: 6, Grado di protezione:    |
| GTIN (EAN)  | 4032248959792              | IP65, in stato collegato, Entrata cavo dall'alto, Custodia connettore,  |
| CPZ         | 1 ST                       | Gancio longitudinale in basso, alto, Dimensione entrate cavi: M 40      |
| Tipo        | HDC 16B TOLU 1PG21G        | Versione                                                                |
| N. d'ordine | <a href="#">1657960000</a> | HDC - Custodie, Dimensioni di installazione: 6, Grado di protezione:    |
| GTIN (EAN)  | 4008190411015              | IP65, in stato collegato, Entrata cavo dall'alto, Custodia connettore,  |
| CPZ         | 1 ST                       | Gancio longitudinale in basso, Standard, Dimensione entrate cavi: PG 21 |
| Tipo        | HDC 40D TOLU 1PG29G        | Versione                                                                |
| N. d'ordine | <a href="#">1658020000</a> | HDC - Custodie, Dimensioni di installazione: 6, Grado di protezione:    |
| GTIN (EAN)  | 4008190411077              | IP65, in stato collegato, Entrata cavo dall'alto, Custodia connettore,  |
| CPZ         | 1 ST                       | Gancio longitudinale in basso, alto, Dimensione entrate cavi: PG 29     |
| Tipo        | HDC 40D TOLU 1M32G         | Versione                                                                |
| N. d'ordine | <a href="#">1787100000</a> | HDC - Custodie, Dimensioni di installazione: 6, Grado di protezione:    |
| GTIN (EAN)  | 4032248204441              | IP65, in stato collegato, Entrata cavo dall'alto, Custodia connettore,  |
| CPZ         | 1 ST                       | Gancio longitudinale in basso, alto, Dimensione entrate cavi: M 32      |
| Tipo        | HDC 16B TOLU 1M25G         | Versione                                                                |
| N. d'ordine | <a href="#">1788230000</a> | HDC - Custodie, Dimensioni di installazione: 6, Grado di protezione:    |
| GTIN (EAN)  | 4032248205769              | IP65, in stato collegato, Entrata cavo dall'alto, Custodia connettore,  |
| CPZ         | 1 ST                       | Gancio longitudinale in basso, Standard, Dimensione entrate cavi: M 25  |
| Tipo        | HDC 16B TOLU 1M32G         | Versione                                                                |
| N. d'ordine | <a href="#">1804630000</a> | HDC - Custodie, Dimensioni di installazione: 6, Grado di protezione:    |
| GTIN (EAN)  | 4032248267552              | IP65, in stato collegato, Entrata cavo dall'alto, Custodia connettore,  |
| CPZ         | 1 ST                       | Gancio longitudinale in basso, Standard, Dimensione entrate cavi: M 32  |

## HDC 40D SDLU 2M25G

**Weidmüller Interface GmbH & Co. KG**  
Klingenbergstraße 26  
D-32758 Detmold  
Germany

www.weidmueller.com

## Accessori

## Calotta, entrata cavo laterale



Grazie ad una speciale pressofusione e ad una sigillatura superficiale a più strati le custodie HDC offrono una protezione perfetta.

Il geniale sistema di bloccaggio è realizzato in acciaio inossidabile. Questo garantisce una lunga durata, un'eccellente protezione contro la corrosione e un'elevata resistenza agli urti.

Il sistema di bloccaggio della custodia offre una sicurezza integrata. Il nostro esclusivo sistema a molla brevettato blocca in modo sicuro la custodia, proteggendola dall'apertura involontaria.

La siglatura laser consente una rapida identificazione. Per una classificazione e un posizionamento immediati dei singoli prodotti, ciascuna custodia viene siglata in maniera permanente mediante laser.

Le custodie RockStar® IP 65/ NEMA tipo 4X di Weidmüller sono la scelta ideale quando sono richieste custodie industriali con grado di protezione IP 65.

## Dati generali per l'ordinazione

|             |                            |                                                                         |
|-------------|----------------------------|-------------------------------------------------------------------------|
| Tipo        | HDC 16B TSLU 1PG21G        | Versione                                                                |
| N. d'ordine | <a href="#">1657850000</a> | HDC - Custodie, Dimensioni di installazione: 6, Grado di protezione:    |
| GTIN (EAN)  | 4008190410902              | IP65, in stato collegato, Entrata cavo laterale, Custodia connettore,   |
| CPZ         | 1 ST                       | Gancio longitudinale in basso, Standard, Dimensione entrate cavi: PG 21 |
| Tipo        | HDC 40D TSLU 1PG21G        | Versione                                                                |
| N. d'ordine | <a href="#">1657890000</a> | HDC - Custodie, Dimensioni di installazione: 6, Grado di protezione:    |
| GTIN (EAN)  | 4008190410933              | IP65, in stato collegato, Entrata cavo laterale, Custodia connettore,   |
| CPZ         | 1 ST                       | Gancio longitudinale in basso, alto, Dimensione entrate cavi: PG 21     |
| Tipo        | HDC 40D TSLU 1PG29G        | Versione                                                                |
| N. d'ordine | <a href="#">1657910000</a> | HDC - Custodie, Dimensioni di installazione: 6, Grado di protezione:    |
| GTIN (EAN)  | 4008190410964              | IP65, in stato collegato, Entrata cavo laterale, Custodia connettore,   |
| CPZ         | 1 ST                       | Gancio longitudinale in basso, alto, Dimensione entrate cavi: PG 29     |
| Tipo        | HDC 40D TSLU 1M32G         | Versione                                                                |
| N. d'ordine | <a href="#">1787040000</a> | HDC - Custodie, Dimensioni di installazione: 6, Grado di protezione:    |
| GTIN (EAN)  | 4032248204281              | IP65, in stato collegato, Entrata cavo laterale, Custodia connettore,   |
| CPZ         | 1 ST                       | Gancio longitudinale in basso, alto, Dimensione entrate cavi: M 32      |
| Tipo        | HDC 40D TSLU 1M25G         | Versione                                                                |
| N. d'ordine | <a href="#">1787050000</a> | HDC - Custodie, Dimensioni di installazione: 6, Grado di protezione:    |
| GTIN (EAN)  | 4032248204298              | IP65, in stato collegato, Entrata cavo laterale, Custodia connettore,   |
| CPZ         | 1 ST                       | Gancio longitudinale in basso, alto, Dimensione entrate cavi: M 25      |
| Tipo        | HDC 16B TSLU 1M25G         | Versione                                                                |
| N. d'ordine | <a href="#">1788200000</a> | HDC - Custodie, Dimensioni di installazione: 6, Grado di protezione:    |
| GTIN (EAN)  | 4032248205738              | IP65, in stato collegato, Entrata cavo laterale, Custodia connettore,   |
| CPZ         | 1 ST                       | Gancio longitudinale in basso, Standard, Dimensione entrate cavi: M 25  |
| Tipo        | HDC 16B TSLU 1M32G         | Versione                                                                |
| N. d'ordine | <a href="#">1804640000</a> | HDC - Custodie, Dimensioni di installazione: 6, Grado di protezione:    |
| GTIN (EAN)  | 4032248267569              | IP65, in stato collegato, Entrata cavo laterale, Custodia connettore,   |
| CPZ         | 1 ST                       | Gancio longitudinale in basso, Standard, Dimensione entrate cavi: M 32  |

## HDC 40D SDLU 2M25G

**Weidmüller Interface GmbH & Co. KG**  
 Klingenbergstraße 26  
 D-32758 Detmold  
 Germany

[www.weidmueller.com](http://www.weidmueller.com)

## Accessori

|             |                            |                                                                       |
|-------------|----------------------------|-----------------------------------------------------------------------|
| Tipo        | HDC 40D TSLU 1M40G         | Versione                                                              |
| N. d'ordine | <a href="#">1804650000</a> | HDC - Custodie, Dimensioni di installazione: 6, Grado di protezione:  |
| GTIN (EAN)  | 4032248267576              | IP65, in stato collegato, Entrata cavo laterale, Custodia connettore, |
| CPZ         | 1 ST                       | Gancio longitudinale in basso, alto, Dimensione entrate cavi: M 40    |

### Versione IP68



In aggiunta alla vasta gamma di custodie, Weidmüller offre una serie di pressacavi supplementari per diversi campi applicativi.

I pressacavi in ottone, plastica e acciaio inossidabile soddisfano i più diversi gradi di protezione IP per qualsiasi tipo di custodia industriale.

In base alla serie di pressacavi e alla rispettiva applicazione, i pressacavi sono approvati e testati conformemente alle indicazioni VDE, UL, UR, cULus, DNV GL o EN 45545.

### Dati generali per l'ordinazione

|             |                            |                                                                       |
|-------------|----------------------------|-----------------------------------------------------------------------|
| Tipo        | VG M25 - MS 68             | Versione                                                              |
| N. d'ordine | <a href="#">1772230000</a> | VG MS (pressacavo standard in ottone), Pressacavo, diritto, M 25, 8   |
| GTIN (EAN)  | 4032248129881              | mm, OD min. 10 - OD max. 14 mm, IP54, IP66, IP67, IP68 - 5 bar (30    |
| CPZ         | 25 ST                      | min.), IP69K, ottone, nichelato                                       |
| Tipo        | VG M25 - K 68              | Versione                                                              |
| N. d'ordine | <a href="#">1772310000</a> | VG K (pressacavo standard in plastica), Pressacavo, diritto, M 25, 10 |
| GTIN (EAN)  | 4032248129973              | mm, OD min. 13 - OD max. 18 mm, IP54, IP66, IP67, IP68 - 5 bar (30    |
| CPZ         | 25 ST                      | min.), poliammide 6                                                   |