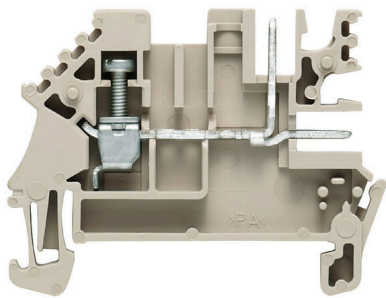


Illustrazione del prodotto

L'alimentazione attraverso l'energia, il segnale e i dati è il classico requisito nell'elettrotecnica e nella realizzazione di quadri elettrici. Il materiale isolante, la tecnica di collegamento e la progettazione dei morsetti componibili sono caratteristiche distintive. Un morsettiera componibile passante è idonea per unire e/o collegare uno o più conduttori. Potrebbero avere uno o più livelli di collegamento che hanno lo stesso potenziale oppure solo isolati l'uno contro l'altro.

Dati generali per l'ordinazione

Versione	Morsettiera passante, Collegamento a vite, Beige scuro, 1.5 mm ² , 16 A, 250 V, Numero di collegamenti: 3
N. d'ordine	1784460000
Tipo	WDU 1.5/ZQV/BLZ 5.08
GTIN (EAN)	4032248197002
CPZ	100 Pieza

WDU 1.5/ZQV/BLZ 5.08

Weidmüller Interface GmbH & Co. KG
Klingenbergstraße 26
D-32758 Detmold
Germany

www.weidmueller.com

Dati tecnici

Omologazioni

Omologazioni



ROHS Conforme

UL File Number Search [Sito web UL](#)

N° certificato (cURus) E60693

Dimensioni e pesi

Profondità	37 mm	Profondità (pollici)	1.4567 inch
Profondità inclusa guida DIN	37.5 mm	Posizione verticale	49 mm
Altezza (pollici)	1.9291 inch	Larghezza	5.08 mm
Larghezza (pollici)	0.2 inch	Peso netto	4.62 g

Temperature

Temperatura di magazzino	-25 °C...55 °C	Temperatura ambiente	-50 °C...75 °C
Temperatura d'esercizio continuo, min.	-50 °C	Temperatura d'esercizio continuo, max.	120 °C

Conformità ambientale del prodotto

Stato conformità RoHS	Conforme senza esenzione		
REACH SVHC	No SVHC superiori a 0,1 wt%		
Impronta carbonica di prodotto	Dalla culla al cancello	0,037 kg CO2 eq.	

2 conduttori allacciabili (H05V/H07V) di sezione uguale (collegamento di dimensionamento)

Sezione di collegamento cavo rigido, 2 conduttori innestabili, max.	2.5 mm ²	Sezione di collegamento cavo rigido, 2 conduttori innestabili, min.	0.5 mm ²
Sezione di collegamento cavo flessibile con terminale DIN 46228/1, 2 conduttori innestabili, max.	1.5 mm ²	Sezione di collegamento cavo flessibile con terminale DIN 46228/1, 2 conduttori innestabili, min.	0.5 mm ²
Sezione di collegamento cavo, flessibile, 2 conduttori innestabili, max.	1.5 mm ²	Sezione di collegamento cavo flessibile, 2 conduttori innestabili, min.	0.5 mm ²

Altri dati tecnici

Lati aperti	destra	Numero di morsetti uguali	1
Esecuzione a prova di esplosione	No	Tipo di montaggio	innestabile

Conduttori allacciabili (altro collegamento)

Sezione di collegamento cavo flessibile con terminale DIN 46228/1, altro collegamento, max.	2.5 mm ²	Tipo di collegamento, ulteriore collegamento	Collegamento a vite
---------------------------------------------------------------------------------------------	---------------------	----------------------------------------------	---------------------

Dati caratteristici del sistema

Versione	1 collegamento a vite - 2 collegamenti ad innesto, per connettore trasversale ad innesto, aperto da un lato	Piastra terminale (necessaria)	Sì
Numero di potenziali	1	Numero di piani	1

WDU 1.5/ZQV/BLZ 5.08

Weidmüller Interface GmbH & Co. KG

Klingenbergstraße 26

D-32758 Detmold

Germany

www.weidmueller.com

Dati tecnici

Numero dei punti di serraggio per piano	3	Numero di potenziali per piano	1
Piani ponticellati internamente	No	Collegamento PE	No
Guida equipaggiata	TS 35	Funzione N	No
Funzione PE	No	Funzione PEN	No

Dati dei materiali

Materiale di base	Wemid	Colori	Beige scuro
Classe d'infiammabilità UL 94	V-0		

Dati dimensionamento

Sezione di dimensionamento	1.5 mm ²	Tensione nominale	250 V
Tensione DC nominale	250 V	Corrente nominale	16 A
Corrente con conduttore max.	16 A	Norme	IEC 61984, A norma IEC 60947-7-1
Resistenza di passaggio conforme a IEC 60947-7-x	1.83 mΩ	Tensione impulsiva di dimensionamento	4 kV
Potenza dissipata secondo IEC 60947-7-0.56 W x		Grado di lordura	3

Dati dimensionamento secondo CSA

Sezione cavo max (CSA)	12 AWG	Tensione Gr C (CSA)	300 V
Corrente Gr C (CSA)	20 A	N° certificato (CSA)	200039-1057876
Tensione Gr B (CSA)	300 V	Corrente Gr B (CSA)	20 A
Tensione Gr D (CSA)	600 V	Corrente Gr D (CSA)	5 A
Sezione cavo min (CSA)	26 AWG		

Dati dimensionamento secondo UL

Grandezza conduttore Factory wiring max (cURus)	12 AWG	Tensione Gr B (cURus)	300 V
Tensione Gr D (cURus)	600 V	N° certificato (cURus)	E60693
Grandezza conduttore Field wiring min (cURus)	26 AWG	Grandezza conduttore Factory wiring min (cURus)	26 AWG
Corrente Gr B (cURus)	20 A	Tensione Gr C (cURus)	300 V
Corrente Gr C (cURus)	20 A	Corrente Gr D (cURus)	5 A
Grandezza conduttore Field wiring max (cURus)	12 AWG		

Generale

Sezione di collegamento cavo AWG, max.	AWG 12	Sezione di collegamento cavo AWG, min.	AWG 26
Norme	IEC 61984, A norma IEC 60947-7-1	Guida equipaggiata	TS 35

Conduttori allacciabili (collegamento di dimensionamento)

Calibro a norma 60 947-1	A3	Sezione di collegamento cavo AWG, max.	AWG 12
Direzione di collegamento	laterale	Coppia di serraggio, max.	0.6 Nm
Coppia di serraggio, min.	0.4 Nm	Lunghezza di spellatura	10 mm
Tipo di collegamento	Collegamento a vite	Numero di collegamenti	3
Campo di sezioni, max.	4 mm ²	Campo di sezioni, min.	0.13 mm ²
Vite di serraggio	M 2,5	Dimensione lama	0,6 x 3,5 mm

WDU 1.5/ZQV/BLZ 5.08

Weidmüller Interface GmbH & Co. KG
 Klingenbergstraße 26
 D-32758 Detmold
 Germany

www.weidmueller.com

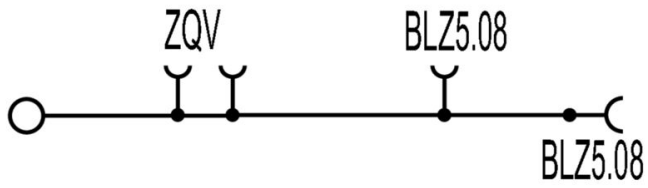
Dati tecnici

Sezione di collegamento cavo AWG, min.	AWG 26	Sezione di collegamento cavo, flessibile con terminali DIN 46228/4, max.	2.5 mm ²
Sezione di collegamento cavo, flessibile con terminali DIN 46228/4, min.	0.13 mm ²	Sezione di collegamento cavo, flessibile con terminali DIN 46228/1, max.	2.5 mm ²
Sezione di collegamento cavo, flessibile con terminali DIN 46228/1, min.	0.13 mm ²	Sezione di collegamento cavo, flessibile, max.	4 mm ²
Sezione di collegamento cavo, flessibile, min.	0.13 mm ²	Sezione di collegamento, semirigida, max.	4 mm ²
Sezione di collegamento, semirigida, min.	0.13 mm ²	Stadio di serraggio con elettroavvitatore tipo DMS	1
Sezione di collegamento cavo, nucleo rigido, max.	4 mm ²	Sezione di collegamento cavo, nucleo rigido, min.	0.13 mm ²
Sezione di collegamento, flessibile, min.	0.13 mm ²		

Classificazioni

ETIM 8.0	EC000897	ETIM 9.0	EC000897
ETIM 10.0	EC000897	ECLASS 14.0	27-25-01-01
ECLASS 15.0	27-25-01-01		

Disegni



Accessori

Piastre terminali e piastre divisorie



Le piastre divisorie e le piastre terminali sono accessori essenziali per le morsettiere. Le piastre divisorie offrono una separazione ottica ed elettrica dei diversi potenziali e gruppi funzionali, aumentando la sicurezza e garantendo una struttura chiara all'interno del quadro elettrico. Le piastre terminali chiudono la fila di morsettiere sui lati, proteggono dal contatto con le parti sotto tensione e assicurano una finitura pulita e stabile. Entrambi i componenti sono perfettamente compatibili con le rispettive serie di morsettiere Weidmüller, contribuendo così a un cablaggio sicuro, conforme e professionale.

Dati generali per l'ordinazione

Tipo	WAP WDU1.5/BLZ	Versione
N. d'ordine	1577330000	Piastra terminale per morsetti, Beige scuro, Posizione verticale: 45.4
GTIN (EAN)	4008190127046	mm, Larghezza: 2.5 mm, V-0, Wemid, bloccabile: No
CPZ	50 ST	
Tipo	WAP WDU1.5/BLZ/ZA	Versione
N. d'ordine	1577320000	Piastra terminale per morsetti, Beige scuro, Posizione verticale: 45.4
GTIN (EAN)	4008190073770	mm, Larghezza: 2.5 mm, V-0, Wemid, bloccabile: No
CPZ	50 ST	

Terminale di fissaggio

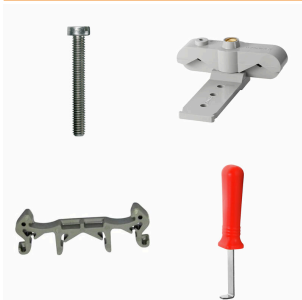


Per garantire un posizionamento sicuro e durevole sulla guida di supporto ed evitare uno spostamento, Weidmüller fornisce terminali di fissaggio. Sono disponibili esecuzioni con vite e senza vite. Sui terminali di fissaggio è possibile applicare delle siglature, anche per cartellini di gruppo, oltre che alloggiare le spine di prova.

Dati generali per l'ordinazione

Tipo	WEW 35/2	Versione
N. d'ordine	1061200000	Terminale di fissaggio, Beige scuro, TS 35, HB, Wemid, Larghezza: 8
GTIN (EAN)	4008190030230	mm, 100 °C
CPZ	50 ST	

Supporto di montaggio



Offriamo un ampio portafoglio di supporti di montaggio per una facile manipolazione e integrazione dei nostri prodotti. Dai vari utensili, ai manicotti isolanti, alle viti, i nostri componenti sono abbinati l'uno all'altro fino all'ultimo dettaglio e facilitano così il montaggio nel rispetto delle rispettive norme e disposizioni di protezione.

WDU 1.5/ZQV/BLZ 5.08

Weidmüller Interface GmbH & Co. KG
Klingenbergstraße 26
D-32758 Detmold
Germany

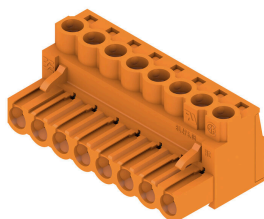
www.weidmueller.com

Accessori

Dati generali per l'ordinazione

Tipo	WBB WDU1.5/BL...	Versione
N. d'ordine	1068160000	Pareti di separazione (Morsetto), arancione, Posizione verticale: 45.4
GTIN (EAN)	4008190117191	mm, Larghezza: 5 mm, V-2, PA 66
CPZ	10 ST	
Tipo	WBB ZA WDU1.5/BL 10/10	Versione
N. d'ordine	1068260000	Pareti di separazione (Morsetto), arancione, Posizione verticale: 45.4
GTIN (EAN)	4008190015657	mm, Larghezza: 5 mm, V-2, PA 66
CPZ	10 ST	

BLZP 5.08HC/180 SN



Connettore femmina con sistema di collegamento a vite con staffa di serraggio per il collegamento di fili con conduttore dritto (180°). I connettori femmina dispongono di uno spazio per la siglatura e sono codificabili. Fissaggio per mezzo di flangia o barretta di sgancio. Dispongono anche di una vite più/meno integrata, a protezione contro un errato innesto del cavo, e sono consegnati con le staffe di serraggio aperte. HC = High Current (a corrente forte).

Dati generali per l'ordinazione

Tipo	BLZP 5.08HC/04/180 SN O...	Versione
N. d'ordine	1943600000	Connettore per circuito stampato, Connettore femmina, 5.08 mm,
GTIN (EAN)	4032248617593	Numero di poli: 4, 180°, Collegamento a vite, Campo di sezioni, max. :
CPZ	90 ST	4 mm², Box
Tipo	BLZP 5.08HC/06/180 SN O...	Versione
N. d'ordine	1943620000	Connettore per circuito stampato, Connettore femmina, 5.08 mm,
GTIN (EAN)	4032248617616	Numero di poli: 6, 180°, Collegamento a vite, Campo di sezioni, max. :
CPZ	60 ST	4 mm², Box
Tipo	BLZP 5.08HC/08/180 SN O...	Versione
N. d'ordine	1943640000	Connettore per circuito stampato, Connettore femmina, 5.08 mm,
GTIN (EAN)	4032248617647	Numero di poli: 8, 180°, Collegamento a vite, Campo di sezioni, max. :
CPZ	42 ST	4 mm², Box

BLZP 5.08HC/180F SN



Connettore femmina con sistema di collegamento a vite con staffa di serraggio per il collegamento di fili con conduttore dritto (180°). I connettori femmina dispongono di uno spazio per la siglatura e sono codificabili. Fissaggio per mezzo di flangia o barretta di sgancio. Dispongono anche di una vite più/meno integrata, a protezione contro un errato innesto del cavo, e sono consegnati con le staffe di serraggio aperte. HC = High Current (a corrente forte).

Dati generali per l'ordinazione

Tipo	BLZP 5.08HC/04/180F SN ...	Versione
N. d'ordine	1944110000	Connettore per circuito stampato, Connettore femmina, 5.08 mm,
GTIN (EAN)	4032248617494	Numero di poli: 4, 180°, Collegamento a vite, Campo di sezioni, max. :
CPZ	60 ST	4 mm², Box

WDU 1.5/ZQV/BLZ 5.08

Weidmüller Interface GmbH & Co. KG

Klingenbergstraße 26

D-32758 Detmold

Germany

www.weidmueller.com

Accessori

Tipo	BLZP 5.08HC/06/180F SN ...	Versione
N. d'ordine	1944130000	Connettore per circuito stampato, Connettore femmina, 5.08 mm,
GTIN (EAN)	4032248618712	Numero di poli: 6, 180°, Collegamento a vite, Campo di sezioni, max. :
CPZ	42 ST	4 mm ² , Box
Tipo	BLZP 5.08HC/08/180F SN ...	Versione
N. d'ordine	1944150000	Connettore per circuito stampato, Connettore femmina, 5.08 mm,
GTIN (EAN)	4032248618736	Numero di poli: 8, 180°, Collegamento a vite, Campo di sezioni, max. :
CPZ	36 ST	4 mm ² , Box

neutra



Il marcatore dekafix (DEK) è il marcatore universale per tutte le clip e connettori ad innesto, oltre che per i sottogruppi elettronici. Questo sistema è ideale per le brevi sequenze di numeri e comprende un'ampia gamma di marcatori prestampati.

Montaggio a strisce per un fissaggio veloce in una sola operazione. La stampa è facilmente leggibile, ad alto contrasto e disponibile in varie larghezze.

- Ampia scelta di marcatori pronti all'uso
- Montaggio a strisce per un fissaggio veloce
- Marcatori per l'identificazione delle connessioni, adatti a tutti i morsetti Weidmüller
- Disponibili nel formato neutro MultiCard o con stampa standard Per simboli speciali: Si prega di inviarci un file del nostro software di siglatura M-Print PRO o M-Print PRO Online (senza installazione) per le vostre specifiche di siglatura.

Dati generali per l'ordinazione

Tipo	DEK 5/5 MC NE WS	Versione
N. d'ordine	1609801044	Dekafix, Terminal marker, 5 x 5 mm, Passo in mm (P): 5.00
GTIN (EAN)	4008190397111	Weidmueller, bianco
CPZ	1000 ST	

Stampa speciale



I marcatori WS sono la soluzione ideale per i morsetti Serie W. Grazie alla loro compatibilità con il sistema, i marcatori WS possono essere impiegati anche per la Serie I e la Serie Z. Le ampie superfici di siglatura permettono di inserire non solo lunghe stringhe di caratteri, ma anche testi su più righe.

I marcatori WS sono l'ideale per realizzare etichette con stringhe di caratteri lunghe e personalizzate. Grazie al collaudato formato MultiCard, è possibile eseguire la stampa con PrintJet CONNECT o Plotter

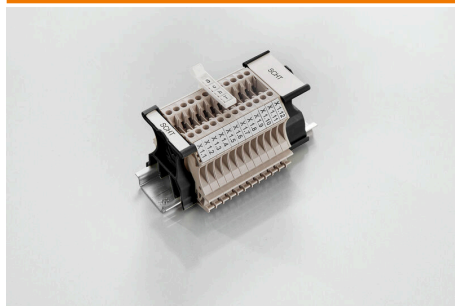
- Montabili in strisce o singolarmente
- Marcatori nel collaudato formato MultiCard Per simboli speciali: Si prega di inviarci un file del nostro software di siglatura M-Print PRO o M-Print PRO Online (senza installazione) per le vostre specifiche di siglatura.

Accessori

Dati generali per l'ordinazione

Tipo	WS 12/5 MC SDR	Versione
N. d'ordine	1609870000	WS, Terminal marker, 12 x 5 mm, Passo in mm (P): 5.00 Weidmueller,
GTIN (EAN)	4008190456641	Allen-Bradley, su richiesta cliente
CPZ	144 ST	

SchT - varianti di portacartellini



I portacartellini di gruppo SchT 5 S sono fissati direttamente alla guida di supporto TS 32 (guida G) o TS 35 (guida DIN). Quindi l'identificazione della morsetteria è possibile indipendentemente dal punto di serraggio e dal tipo di morsetto.

SchT 5 e SchT 5 S sono dotati di strisce protettive ESO 5, STR 5.

SchT 7 è un portacartellini di gruppo ribaltabile per marcatori ad innesto che consente un facile accesso alla vite di serraggio.

SchT 7 è dotato di strisce protettive ESO 7, STR 7 o DEK 5.

I marcatori ad innesto e le strisce protettive si trovano alla voce "Accessori".

Dati generali per l'ordinazione

Tipo	SCHT 7	Versione
N. d'ordine	0517960000	SCHT, Terminal marker, 39.3 x 8 mm, Passo in mm (P): 7.00
GTIN (EAN)	4008190001742	Weidmueller, bianco
CPZ	20 ST	

ZGB - portacartellini reclinabile per gruppi di cartellini



ZGB 15 è un portacartellini di gruppo ribaltabile. Il portacartellini può accogliere i dekafix 5, i marcatori per la siglatura di morsetti WS 12/5 o il marcatore ad innesto ESO 15.

ZGB 30 è un portacartellini di gruppo ribaltabile. Il portacartellino può contenere il dekafix 5, i marcatori per la siglatura di morsetti WS 12/5 o il marcatore ad innesto ESO 7.

I marcatori ad innesto e le strisce protettive si trovano alla voce "Accessori".

Dati generali per l'ordinazione

Tipo	ZGB 15	Versione
N. d'ordine	1636530000	Cartellini per morsetti, Terminal marker, 15 x 7 mm, Passo in mm (P):
GTIN (EAN)	4008190297053	5.00 Weidmueller, bianco
CPZ	20 ST	
Tipo	ZGB 30	Versione
N. d'ordine	1611930000	Cartellini per morsetti, Terminal marker, 32 x 7 mm, Passo in mm (P):
GTIN (EAN)	4008190002251	5.00 Weidmueller, bianco
CPZ	20 ST	

Accessori

Supporto marcatori



Il portamarcatore offre la possibilità di un ulteriore montaggio di marcatori di standard con un passo di 5 o 5,1 mm. I supporti angolari possono essere combinati opzionalmente e montati in tutti i canali di marcatura standard delle morsettiere modulari Klippon®. I tipi di marcatori adatti sono reperibili sotto i rispettivi accessori del supporto per siglatura di designazione.

Dati generali per l'ordinazione

Tipo	BZT 1 WS 10/5	Versione
N. d'ordine	1805490000	Accessori, Supporto per siglatura
GTIN (EAN)	4032248270231	
CPZ	100 ST	
Tipo	BZT 1 ZA WS 10/5	Versione
N. d'ordine	1805520000	Accessori, Supporto per siglatura
GTIN (EAN)	4032248270248	
CPZ	100 ST	

Collegamenti trasversali



La distribuzione o la moltiplicazione di un potenziale alle morsettiere adiacenti è realizzata tramite una connessione incrociata. Un ulteriore sforzo di cablaggio può essere facilmente evitato. Anche se i poli sono interrotti, l'affidabilità dei contatti nelle morsettiere è garantita. Il nostro portafoglio offre sistemi di connessione incrociata inseribili e avvitabili per morsettiere modulari.

Dati generali per l'ordinazione

Tipo	ZQV 2.5N/10	Versione
N. d'ordine	1527690000	Collegamento trasversale (Morsetto), innestato, arancione, 24 A,
GTIN (EAN)	4050118447989	Numero di poli: 10, Passo in mm (P): 5.10, Isolato: Sì, Larghezza: 48.7
CPZ	20 ST	mm
Tipo	ZQV 2.5N/2	Versione
N. d'ordine	1527540000	Collegamento trasversale (Morsetto), innestato, arancione, 24 A,
GTIN (EAN)	4050118448467	Numero di poli: 2, Passo in mm (P): 5.10, Isolato: Sì, Larghezza: 7.9
CPZ	60 ST	mm
Tipo	ZQV 2.5N/20	Versione
N. d'ordine	1527720000	Collegamento trasversale (Morsetto), innestato, arancione, 24 A,
GTIN (EAN)	4050118447972	Numero di poli: 20, Passo in mm (P): 5.10, Isolato: Sì, Larghezza: 102
CPZ	20 ST	mm
Tipo	ZQV 2.5N/3	Versione
N. d'ordine	1527570000	Collegamento trasversale (Morsetto), innestato, arancione, 24 A,
GTIN (EAN)	4050118448450	Numero di poli: 3, Passo in mm (P): 5.10, Isolato: Sì, Larghezza: 13
CPZ	60 ST	mm

WDU 1.5/ZQV/BLZ 5.08

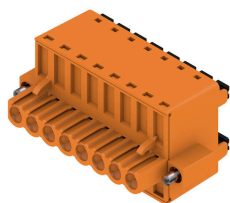
Weidmüller Interface GmbH & Co. KG
Klingenbergstraße 26
D-32758 Detmold
Germany

www.weidmueller.com

Accessori

Tipo	ZQV 2.5N/4	Versione
N. d'ordine	1527590000	Collegamento trasversale (Morsetto), innestato, arancione, 24 A,
GTIN (EAN)	4050118448443	Numero di poli: 4, Passo in mm (P): 5.10, Isolato: Sì, Larghezza: 18.1
CPZ	60 ST	mm
Tipo	ZQV 2.5N/5	Versione
N. d'ordine	1527620000	Collegamento trasversale (Morsetto), innestato, arancione, 24 A,
GTIN (EAN)	4050118448436	Numero di poli: 5, Passo in mm (P): 5.10, Isolato: Sì, Larghezza: 23.2
CPZ	20 ST	mm
Tipo	ZQV 2.5N/6	Versione
N. d'ordine	1527630000	Collegamento trasversale (Morsetto), innestato, arancione, 24 A,
GTIN (EAN)	4050118448429	Numero di poli: 6, Passo in mm (P): 5.10, Isolato: Sì, Larghezza: 28.3
CPZ	20 ST	mm
Tipo	ZQV 2.5N/7	Versione
N. d'ordine	1527640000	Collegamento trasversale (Morsetto), innestato, arancione, 24 A,
GTIN (EAN)	4050118448412	Numero di poli: 7, Passo in mm (P): 5.10, Isolato: Sì, Larghezza: 33.4
CPZ	20 ST	mm
Tipo	ZQV 2.5N/8	Versione
N. d'ordine	1527670000	Collegamento trasversale (Morsetto), innestato, arancione, 24 A,
GTIN (EAN)	4050118448405	Numero di poli: 8, Passo in mm (P): 5.10, Isolato: Sì, Larghezza: 38.5
CPZ	20 ST	mm
Tipo	ZQV 2.5N/9	Versione
N. d'ordine	1527680000	Collegamento trasversale (Morsetto), innestato, arancione, 24 A,
GTIN (EAN)	4050118447996	Numero di poli: 9, Passo in mm (P): 5.10, Isolato: Sì, Larghezza: 43.6
CPZ	20 ST	mm

BLDF 5.08/180F SN



La forte soluzione "Daisy-Chain" per applicazioni di bus di segnali potenti si presta anche per catene di energia ausiliaria da 400V con una corrente di carico max. di 18,5A. Il grande volume di contatto con una sezione del cavo fino a 2,5mm², grazie alla minore caduta di tensione, è particolarmente vantaggioso con cavi bus lunghi o con correnti elevate.

Le 4 versioni a flangia, compresa la levetta di sgancio brevettata, danno vita a un concetto di bloccaggio orientato all'utente.

Dati generali per l'ordinazione

Tipo	BLDF 5.08/08/180F SN OR...	Versione
N. d'ordine	1065120000	Connettore per circuito stampato, Connettore femmina, 5.08 mm,
GTIN (EAN)	4032248817658	Numero di poli: 8, 180°, PUSH IN con attuatore, Campo di sezioni,
CPZ	24 ST	max. : 3.31 mm ² , Box
Tipo	BLDF 5.08/08/180F SN BK...	Versione
N. d'ordine	1001000000	Connettore per circuito stampato, Connettore femmina, 5.08 mm,
GTIN (EAN)	4032248817559	Numero di poli: 8, 180°, PUSH IN con attuatore, Campo di sezioni,
CPZ	24 ST	max. : 3.31 mm ² , Box
Tipo	BLDF 5.08/07/180F SN OR...	Versione
N. d'ordine	1065110000	Connettore per circuito stampato, Connettore femmina, 5.08 mm,
GTIN (EAN)	4032248817832	Numero di poli: 7, 180°, PUSH IN con attuatore, Campo di sezioni,
CPZ	24 ST	max. : 3.31 mm ² , Box

WDU 1.5/ZQV/BLZ 5.08

Weidmüller Interface GmbH & Co. KG
 Klingenbergstraße 26
 D-32758 Detmold
 Germany

www.weidmueller.com

Accessori

Tipo	BLDF 5.08/07/180F SN BK...	Versione
N. d'ordine	1000990000	Connettore per circuito stampato, Connettore femmina, 5.08 mm,
GTIN (EAN)	4032248817474	Numero di poli: 7, 180°, PUSH IN con attuatore, Campo di sezioni,
CPZ	24 ST	max. : 3.31 mm², Box
Tipo	BLDF 5.08/06/180F SN OR...	Versione
N. d'ordine	1065090000	Connettore per circuito stampato, Connettore femmina, 5.08 mm,
GTIN (EAN)	4032248817801	Numero di poli: 6, 180°, PUSH IN con attuatore, Campo di sezioni,
CPZ	28 ST	max. : 3.31 mm², Box
Tipo	BLDF 5.08/06/180F SN BK...	Versione
N. d'ordine	1000980000	Connettore per circuito stampato, Connettore femmina, 5.08 mm,
GTIN (EAN)	4032248817375	Numero di poli: 6, 180°, PUSH IN con attuatore, Campo di sezioni,
CPZ	28 ST	max. : 3.31 mm², Box
Tipo	BLDF 5.08/05/180F SN OR...	Versione
N. d'ordine	1065080000	Connettore per circuito stampato, Connettore femmina, 5.08 mm,
GTIN (EAN)	4032248817856	Numero di poli: 5, 180°, PUSH IN con attuatore, Campo di sezioni,
CPZ	32 ST	max. : 3.31 mm², Box
Tipo	BLDF 5.08/05/180F SN BK...	Versione
N. d'ordine	1000970000	Connettore per circuito stampato, Connettore femmina, 5.08 mm,
GTIN (EAN)	4032248817337	Numero di poli: 5, 180°, PUSH IN con attuatore, Campo di sezioni,
CPZ	32 ST	max. : 3.31 mm², Box
Tipo	BLDF 5.08/04/180F SN OR...	Versione
N. d'ordine	1059420000	Connettore per circuito stampato, Connettore femmina, 5.08 mm,
GTIN (EAN)	4032248817894	Numero di poli: 4, 180°, PUSH IN con attuatore, Campo di sezioni,
CPZ	40 ST	max. : 3.31 mm², Box
Tipo	BLDF 5.08/04/180F SN BK...	Versione
N. d'ordine	1000960000	Connettore per circuito stampato, Connettore femmina, 5.08 mm,
GTIN (EAN)	4032248817344	Numero di poli: 4, 180°, PUSH IN con attuatore, Campo di sezioni,
CPZ	40 ST	max. : 3.31 mm², Box
Tipo	BLDF 5.08/03/180F SN OR...	Versione
N. d'ordine	1012060000	Connettore per circuito stampato, Connettore femmina, 5.08 mm,
GTIN (EAN)	4032248818037	Numero di poli: 3, 180°, PUSH IN con attuatore, Campo di sezioni,
CPZ	48 ST	max. : 3.31 mm², Box
Tipo	BLDF 5.08/03/180F SN BK...	Versione
N. d'ordine	1000950000	Connettore per circuito stampato, Connettore femmina, 5.08 mm,
GTIN (EAN)	4032248817085	Numero di poli: 3, 180°, PUSH IN con attuatore, Campo di sezioni,
CPZ	48 ST	max. : 3.31 mm², Box
Tipo	BLDF 5.08/02/180F SN OR...	Versione
N. d'ordine	1001220000	Connettore per circuito stampato, Connettore femmina, 5.08 mm,
GTIN (EAN)	4032248817955	Numero di poli: 2, 180°, PUSH IN con attuatore, Campo di sezioni,
CPZ	60 ST	max. : 3.31 mm², Box
Tipo	BLDF 5.08/02/180F SN BK...	Versione
N. d'ordine	1000930000	Connettore per circuito stampato, Connettore femmina, 5.08 mm,
GTIN (EAN)	4032248817252	Numero di poli: 2, 180°, PUSH IN con attuatore, Campo di sezioni,
CPZ	60 ST	max. : 3.31 mm², Box

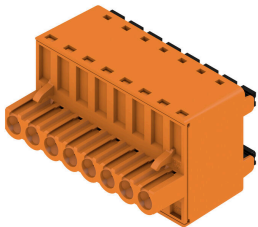
WDU 1.5/ZQV/BLZ 5.08

Weidmüller Interface GmbH & Co. KG
Klingenbergstraße 26
D-32758 Detmold
Germany

Accessori

www.weidmueller.com

BLDF 5.08/180 SN



La forte soluzione "Daisy-Chain" per applicazioni di bus di segnali potenti si presta anche per catene di energia ausiliaria da 400V con una corrente di carico max. di 18,5A. Il grande volume di contatto con una sezione del cavo fino a 2,5mm², grazie alla minore caduta di tensione, è particolarmente vantaggioso con cavi bus lunghi o con correnti elevate.

Le 4 versioni a flangia, compresa la levetta di sgancio brevettata, danno vita a un concetto di bloccaggio orientato all'utente.

Dati generali per l'ordinazione

Tipo	BLDF 5.08/02/180 SN BK ...	Versione
N. d'ordine	1000860000	Connettore per circuito stampato, Connettore femmina, 5.08 mm,
GTIN (EAN)	4032248817030	Numero di poli: 2, 180°, PUSH IN con attuatore, Campo di sezioni,
CPZ	120 ST	max. : 3.31 mm ² , Box
Tipo	BLDF 5.08/02/180 SN OR ...	Versione
N. d'ordine	1001150000	Connettore per circuito stampato, Connettore femmina, 5.08 mm,
GTIN (EAN)	4032248818020	Numero di poli: 2, 180°, PUSH IN con attuatore, Campo di sezioni,
CPZ	120 ST	max. : 3.31 mm ² , Box
Tipo	BLDF 5.08/03/180 SN BK ...	Versione
N. d'ordine	1000870000	Connettore per circuito stampato, Connettore femmina, 5.08 mm,
GTIN (EAN)	4032248817276	Numero di poli: 3, 180°, PUSH IN con attuatore, Campo di sezioni,
CPZ	80 ST	max. : 3.31 mm ² , Box
Tipo	BLDF 5.08/03/180 SN OR ...	Versione
N. d'ordine	1001160000	Connettore per circuito stampato, Connettore femmina, 5.08 mm,
GTIN (EAN)	4032248817726	Numero di poli: 3, 180°, PUSH IN con attuatore, Campo di sezioni,
CPZ	80 ST	max. : 3.31 mm ² , Box
Tipo	BLDF 5.08/03/180 SN OR ...	Versione
N. d'ordine	2759190000	Connettore per circuito stampato, Connettore femmina, 5.08 mm,
GTIN (EAN)	4064675007289	Numero di poli: 3, 180°, PUSH IN con attuatore, Molla autobloccante,
CPZ	80 ST	Campo di sezioni, max. : 3.31 mm ² , Box
Tipo	BLDF 5.08/04/180 SN BK ...	Versione
N. d'ordine	1000880000	Connettore per circuito stampato, Connettore femmina, 5.08 mm,
GTIN (EAN)	4032248817269	Numero di poli: 4, 180°, PUSH IN con attuatore, Campo di sezioni,
CPZ	60 ST	max. : 3.31 mm ² , Box
Tipo	BLDF 5.08/04/180 SN OR ...	Versione
N. d'ordine	1001170000	Connettore per circuito stampato, Connettore femmina, 5.08 mm,
GTIN (EAN)	4032248818075	Numero di poli: 4, 180°, PUSH IN con attuatore, Campo di sezioni,
CPZ	60 ST	max. : 3.31 mm ² , Box
Tipo	BLDF 5.08/05/180 SN BK ...	Versione
N. d'ordine	1000890000	Connettore per circuito stampato, Connettore femmina, 5.08 mm,
GTIN (EAN)	4032248817078	Numero di poli: 5, 180°, PUSH IN con attuatore, Campo di sezioni,
CPZ	48 ST	max. : 3.31 mm ² , Box
Tipo	BLDF 5.08/05/180 SN OR ...	Versione
N. d'ordine	1001180000	Connettore per circuito stampato, Connettore femmina, 5.08 mm,
GTIN (EAN)	4032248818228	Numero di poli: 5, 180°, PUSH IN con attuatore, Campo di sezioni,
CPZ	48 ST	max. : 3.31 mm ² , Box
Tipo	BLDF 5.08/06/180 SN BK ...	Versione
N. d'ordine	1000900000	Connettore per circuito stampato, Connettore femmina, 5.08 mm,
GTIN (EAN)	4032248817412	Numero di poli: 6, 180°, PUSH IN con attuatore, Campo di sezioni,
CPZ	40 ST	max. : 3.31 mm ² , Box

WDU 1.5/ZQV/BLZ 5.08

Weidmüller Interface GmbH & Co. KG
Klingenbergstraße 26
D-32758 Detmold
Germany

www.weidmueller.com

Accessori

Tipo	BLDF 5.08/06/180 SN OR ...	Versione
N. d'ordine	1001190000	Connettore per circuito stampato, Connettore femmina, 5.08 mm,
GTIN (EAN)	4032248818174	Numero di poli: 6, 180°, PUSH IN con attuatore, Campo di sezioni,
CPZ	40 ST	max. : 3.31 mm ² , Box
Tipo	BLDF 5.08/07/180 SN BK ...	Versione
N. d'ordine	1000910000	Connettore per circuito stampato, Connettore femmina, 5.08 mm,
GTIN (EAN)	4032248817450	Numero di poli: 7, 180°, PUSH IN con attuatore, Campo di sezioni,
CPZ	32 ST	max. : 3.31 mm ² , Box
Tipo	BLDF 5.08/07/180 SN OR ...	Versione
N. d'ordine	1001200000	Connettore per circuito stampato, Connettore femmina, 5.08 mm,
GTIN (EAN)	4032248817535	Numero di poli: 7, 180°, PUSH IN con attuatore, Campo di sezioni,
CPZ	32 ST	max. : 3.31 mm ² , Box
Tipo	BLDF 5.08/08/180 SN BK ...	Versione
N. d'ordine	1000920000	Connettore per circuito stampato, Connettore femmina, 5.08 mm,
GTIN (EAN)	4032248817092	Numero di poli: 8, 180°, PUSH IN con attuatore, Campo di sezioni,
CPZ	28 ST	max. : 3.31 mm ² , Box
Tipo	BLDF 5.08/08/180 SN OR ...	Versione
N. d'ordine	1001210000	Connettore per circuito stampato, Connettore femmina, 5.08 mm,
GTIN (EAN)	4032248817573	Numero di poli: 8, 180°, PUSH IN con attuatore, Campo di sezioni,
CPZ	28 ST	max. : 3.31 mm ² , Box

BLF 5.08HC/90F SN



Affidabile come il collaudatissimo originale e innovativo nei dettagli:

la versione BLF 5.08HC PUSH IN dei connettori femmina BLZP 5.08HC si differenzia non solo per la tecnica di collegamento, ma anche per le dimensioni più compatte. L'innovativo sistema di collegamento a molla PUSH IN di Weidmüller rappresenta il futuro della connessione, semplice e senza utensili. HC = High Current (a corrente forte).

In termini di versatilità, la versione BLF 5.08HC non è inferiore alla versione usata come modello:

- 3 direzioni di uscita cavi garantite assicurano la tradizionale libertà di composizione per un design adatto al tipo di applicazione
- 4 versioni a flangia e la barretta di sgancio brevettata, danno vita ad un sistema di bloccaggio orientato all'utente
- L'utilizzo della combinazione ad innesto BLF 5.08 e SL 5.08HC consente di raggiungere i valori nominali massimi.

Dati generali per l'ordinazione

Tipo	BLF 5.08HC/21/90F SN OR...	Versione
N. d'ordine	1477230000	Connettore per circuito stampato, Connettore femmina, 5.08 mm,
GTIN (EAN)	4050118284546	Numero di poli: 21, 90°, PUSH IN con attuatore, Campo di sezioni,
CPZ	12 ST	max. : 3.31 mm ² , Box
Tipo	BLF 5.08HC/20/90F SN OR...	Versione
N. d'ordine	1002270000	Connettore per circuito stampato, Connettore femmina, 5.08 mm,
GTIN (EAN)	4032248694433	Numero di poli: 20, 90°, PUSH IN con attuatore, Campo di sezioni,
CPZ	12 ST	max. : 3.31 mm ² , Box

WDU 1.5/ZQV/BLZ 5.08

Weidmüller Interface GmbH & Co. KG
 Klingenbergstraße 26
 D-32758 Detmold
 Germany

www.weidmueller.com

Accessori

Tipo	BLF 5.08HC/19/90F SN OR...	Versione
N. d'ordine	1002260000	Connettore per circuito stampato, Connettore femmina, 5.08 mm,
GTIN (EAN)	4032248694419	Numero di poli: 19, 90°, PUSH IN con attuatore, Campo di sezioni,
CPZ	12 ST	max. : 3.31 mm², Box
Tipo	BLF 5.08HC/18/90F SN OR...	Versione
N. d'ordine	1002250000	Connettore per circuito stampato, Connettore femmina, 5.08 mm,
GTIN (EAN)	4032248694402	Numero di poli: 18, 90°, PUSH IN con attuatore, Campo di sezioni,
CPZ	18 ST	max. : 3.31 mm², Box
Tipo	BLF 5.08HC/17/90F SN OR...	Versione
N. d'ordine	1002240000	Connettore per circuito stampato, Connettore femmina, 5.08 mm,
GTIN (EAN)	4032248694396	Numero di poli: 17, 90°, PUSH IN con attuatore, Campo di sezioni,
CPZ	18 ST	max. : 3.31 mm², Box
Tipo	BLF 5.08HC/16/90F SN OR...	Versione
N. d'ordine	1002230000	Connettore per circuito stampato, Connettore femmina, 5.08 mm,
GTIN (EAN)	4032248694389	Numero di poli: 16, 90°, PUSH IN con attuatore, Campo di sezioni,
CPZ	18 ST	max. : 3.31 mm², Box
Tipo	BLF 5.08HC/16/90F SN BK...	Versione
N. d'ordine	1000360001	Connettore per circuito stampato, Connettore femmina, 5.08 mm,
GTIN (EAN)	4032248690329	Numero di poli: 16, 90°, PUSH IN con attuatore, Campo di sezioni,
CPZ	18 ST	max. : 3.31 mm², Box
Tipo	BLF 5.08HC/15/90F SN OR...	Versione
N. d'ordine	1002220000	Connettore per circuito stampato, Connettore femmina, 5.08 mm,
GTIN (EAN)	4032248694372	Numero di poli: 15, 90°, PUSH IN con attuatore, Campo di sezioni,
CPZ	18 ST	max. : 3.31 mm², Box
Tipo	BLF 5.08HC/14/90F SN OR...	Versione
N. d'ordine	1002210000	Connettore per circuito stampato, Connettore femmina, 5.08 mm,
GTIN (EAN)	4032248694365	Numero di poli: 14, 90°, PUSH IN con attuatore, Campo di sezioni,
CPZ	18 ST	max. : 3.31 mm², Box
Tipo	BLF 5.08HC/13/90F SN OR...	Versione
N. d'ordine	1002200000	Connettore per circuito stampato, Connettore femmina, 5.08 mm,
GTIN (EAN)	4032248694358	Numero di poli: 13, 90°, PUSH IN con attuatore, Campo di sezioni,
CPZ	24 ST	max. : 3.31 mm², Box
Tipo	BLF 5.08HC/12/90F SN OR...	Versione
N. d'ordine	1002190000	Connettore per circuito stampato, Connettore femmina, 5.08 mm,
GTIN (EAN)	4032248694341	Numero di poli: 12, 90°, PUSH IN con attuatore, Campo di sezioni,
CPZ	24 ST	max. : 3.31 mm², Box
Tipo	BLF 5.08HC/12/90F SN BK...	Versione
N. d'ordine	1000320001	Connettore per circuito stampato, Connettore femmina, 5.08 mm,
GTIN (EAN)	4032248690282	Numero di poli: 12, 90°, PUSH IN con attuatore, Campo di sezioni,
CPZ	24 ST	max. : 3.31 mm², Box
Tipo	BLF 5.08HC/11/90F SN OR...	Versione
N. d'ordine	1002180000	Connettore per circuito stampato, Connettore femmina, 5.08 mm,
GTIN (EAN)	4032248694334	Numero di poli: 11, 90°, PUSH IN con attuatore, Campo di sezioni,
CPZ	24 ST	max. : 3.31 mm², Box
Tipo	BLF 5.08HC/10/90F SN OR...	Versione
N. d'ordine	1002170000	Connettore per circuito stampato, Connettore femmina, 5.08 mm,
GTIN (EAN)	4032248694327	Numero di poli: 10, 90°, PUSH IN con attuatore, Campo di sezioni,
CPZ	30 ST	max. : 3.31 mm², Box
Tipo	BLF 5.08HC/10/90F SN BK...	Versione
N. d'ordine	1000300001	Connettore per circuito stampato, Connettore femmina, 5.08 mm,
GTIN (EAN)	4032248690268	Numero di poli: 10, 90°, PUSH IN con attuatore, Campo di sezioni,
CPZ	30 ST	max. : 3.31 mm², Box

WDU 1.5/ZQV/BLZ 5.08

Weidmüller Interface GmbH & Co. KG
 Klingenbergstraße 26
 D-32758 Detmold
 Germany

www.weidmueller.com

Accessori

Tipo	BLF 5.08HC/09/90F SN OR...	Versione
N. d'ordine	1002160000	Connettore per circuito stampato, Connettore femmina, 5.08 mm,
GTIN (EAN)	4032248694310	Numero di poli: 9, 90°, PUSH IN con attuatore, Campo di sezioni,
CPZ	30 ST	max. : 3.31 mm ² , Box
Tipo	BLF 5.08HC/08/90F SN OR...	Versione
N. d'ordine	1002150000	Connettore per circuito stampato, Connettore femmina, 5.08 mm,
GTIN (EAN)	4032248694105	Numero di poli: 8, 90°, PUSH IN con attuatore, Campo di sezioni,
CPZ	36 ST	max. : 3.31 mm ² , Box
Tipo	BLF 5.08HC/08/90F SN BK...	Versione
N. d'ordine	1000280001	Connettore per circuito stampato, Connettore femmina, 5.08 mm,
GTIN (EAN)	4032248690244	Numero di poli: 8, 90°, PUSH IN con attuatore, Campo di sezioni,
CPZ	36 ST	max. : 3.31 mm ² , Box
Tipo	BLF 5.08HC/07/90F SN OR...	Versione
N. d'ordine	1002140000	Connettore per circuito stampato, Connettore femmina, 5.08 mm,
GTIN (EAN)	4032248694099	Numero di poli: 7, 90°, PUSH IN con attuatore, Campo di sezioni,
CPZ	36 ST	max. : 3.31 mm ² , Box
Tipo	BLF 5.08HC/06/90F SN OR...	Versione
N. d'ordine	1002130000	Connettore per circuito stampato, Connettore femmina, 5.08 mm,
GTIN (EAN)	4032248694082	Numero di poli: 6, 90°, PUSH IN con attuatore, Campo di sezioni,
CPZ	42 ST	max. : 3.31 mm ² , Box
Tipo	BLF 5.08HC/06/90F SN BK...	Versione
N. d'ordine	1000260001	Connettore per circuito stampato, Connettore femmina, 5.08 mm,
GTIN (EAN)	4032248690220	Numero di poli: 6, 90°, PUSH IN con attuatore, Campo di sezioni,
CPZ	42 ST	max. : 3.31 mm ² , Box
Tipo	BLF 5.08HC/05/90F SN OR...	Versione
N. d'ordine	1002120000	Connettore per circuito stampato, Connettore femmina, 5.08 mm,
GTIN (EAN)	4032248694075	Numero di poli: 5, 90°, PUSH IN con attuatore, Campo di sezioni,
CPZ	48 ST	max. : 3.31 mm ² , Box
Tipo	BLF 5.08HC/04/90F SN OR...	Versione
N. d'ordine	1002110000	Connettore per circuito stampato, Connettore femmina, 5.08 mm,
GTIN (EAN)	4032248694068	Numero di poli: 4, 90°, PUSH IN con attuatore, Campo di sezioni,
CPZ	60 ST	max. : 3.31 mm ² , Box
Tipo	BLF 5.08HC/04/90F SN BK...	Versione
N. d'ordine	1000240001	Connettore per circuito stampato, Connettore femmina, 5.08 mm,
GTIN (EAN)	4032248690206	Numero di poli: 4, 90°, PUSH IN con attuatore, Campo di sezioni,
CPZ	60 ST	max. : 3.31 mm ² , Box
Tipo	BLF 5.08HC/03/90F SN OR...	Versione
N. d'ordine	1002100000	Connettore per circuito stampato, Connettore femmina, 5.08 mm,
GTIN (EAN)	4032248694051	Numero di poli: 3, 90°, PUSH IN con attuatore, Campo di sezioni,
CPZ	72 ST	max. : 3.31 mm ² , Box
Tipo	BLF 5.08HC/03/90F SN BK...	Versione
N. d'ordine	1000230001	Connettore per circuito stampato, Connettore femmina, 5.08 mm,
GTIN (EAN)	4032248690190	Numero di poli: 3, 90°, PUSH IN con attuatore, Campo di sezioni,
CPZ	72 ST	max. : 3.31 mm ² , Box
Tipo	BLF 5.08HC/02/90F SN OR...	Versione
N. d'ordine	1002090000	Connettore per circuito stampato, Connettore femmina, 5.08 mm,
GTIN (EAN)	4032248694044	Numero di poli: 2, 90°, PUSH IN con attuatore, Campo di sezioni,
CPZ	90 ST	max. : 3.31 mm ² , Box
Tipo	BLF 5.08HC/02/90F SN BK...	Versione
N. d'ordine	1000220001	Connettore per circuito stampato, Connettore femmina, 5.08 mm,
GTIN (EAN)	4032248690183	Numero di poli: 2, 90°, PUSH IN con attuatore, Campo di sezioni,
CPZ	90 ST	max. : 3.31 mm ² , Box

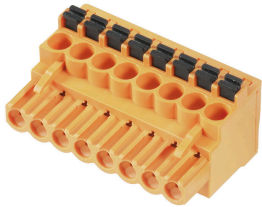
WDU 1.5/ZQV/BLZ 5.08

Weidmüller Interface GmbH & Co. KG
Klingenbergstraße 26
D-32758 Detmold
Germany

Accessori

www.weidmueller.com

BLF 5.08HC/90 SN



Affidabile come il collaudatissimo originale e innovativo nei dettagli:

la versione BLF 5.08HC PUSH IN dei connettori femmina BLZP 5.08HC si differenzia non solo per la tecnica di collegamento, ma anche per le dimensioni più compatte. L'innovativo sistema di collegamento a molla PUSH IN di Weidmüller rappresenta il futuro della connessione, semplice e senza utensili. HC = High Current (a corrente forte).

In termini di versatilità, la versione BLF 5.08HC non è inferiore alla versione usata come modello:

- 3 direzioni di uscita cavi garantite assicurano la tradizionale libertà di composizione per un design adatto al tipo di applicazione
- 4 versioni a flangia e la barretta di sgancio brevettata, danno vita ad un sistema di bloccaggio orientato all'utente
- L'utilizzo della combinazione ad innesto BLF 5.08 e SL 5.08HC consente di raggiungere i valori nominali massimi.

Dati generali per l'ordinazione

Tipo	BLF 5.08HC/02/90 SN BK ...	Versione
N. d'ordine	1000030001	Connettore per circuito stampato, Connettore femmina, 5.08 mm,
GTIN (EAN)	4032248689965	Numero di poli: 2, 90°, PUSH IN con attuatore, Campo di sezioni,
CPZ	180 ST	max. : 3.31 mm ² , Box
Tipo	BLF 5.08HC/02/90 SN OR ...	Versione
N. d'ordine	1001530000	Connettore per circuito stampato, Connettore femmina, 5.08 mm,
GTIN (EAN)	4032248693337	Numero di poli: 2, 90°, PUSH IN con attuatore, Campo di sezioni,
CPZ	180 ST	max. : 3.31 mm ² , Box
Tipo	BLF 5.08HC/03/90 SN BK ...	Versione
N. d'ordine	1000040001	Connettore per circuito stampato, Connettore femmina, 5.08 mm,
GTIN (EAN)	4032248689972	Numero di poli: 3, 90°, PUSH IN con attuatore, Campo di sezioni,
CPZ	120 ST	max. : 3.31 mm ² , Box
Tipo	BLF 5.08HC/03/90 SN OR ...	Versione
N. d'ordine	1001540000	Connettore per circuito stampato, Connettore femmina, 5.08 mm,
GTIN (EAN)	4032248693344	Numero di poli: 3, 90°, PUSH IN con attuatore, Campo di sezioni,
CPZ	120 ST	max. : 3.31 mm ² , Box
Tipo	BLF 5.08HC/03/90 SN OR ...	Versione
N. d'ordine	2766910000	Connettore per circuito stampato, Connettore femmina, 5.08 mm,
GTIN (EAN)	4064675022527	Numero di poli: 3, 90°, PUSH IN con attuatore, Campo di sezioni,
CPZ	120 ST	max. : 3.31 mm ² , Box
Tipo	BLF 5.08HC/03/90 SN OR ...	Versione
N. d'ordine	2764380000	Connettore per circuito stampato, Connettore femmina, 5.08 mm,
GTIN (EAN)	4064675017332	Numero di poli: 3, 90°, PUSH IN con attuatore, Molla autobloccante,
CPZ	120 ST	Campo di sezioni, max. : 3.31 mm ² , Box
Tipo	BLF 5.08HC/04/90 SN BK ...	Versione
N. d'ordine	1000050001	Connettore per circuito stampato, Connettore femmina, 5.08 mm,
GTIN (EAN)	4032248689989	Numero di poli: 4, 90°, PUSH IN con attuatore, Campo di sezioni,
CPZ	90 ST	max. : 3.31 mm ² , Box
Tipo	BLF 5.08HC/04/90 SN OR ...	Versione
N. d'ordine	1001550000	Connettore per circuito stampato, Connettore femmina, 5.08 mm,
GTIN (EAN)	4032248693351	Numero di poli: 4, 90°, PUSH IN con attuatore, Campo di sezioni,
CPZ	90 ST	max. : 3.31 mm ² , Box

WDU 1.5/ZQV/BLZ 5.08

Weidmüller Interface GmbH & Co. KG
 Klingenbergstraße 26
 D-32758 Detmold
 Germany

www.weidmueller.com

Accessori

Tipo	BLF 5.08HC/05/90 SN BK ...	Versione
N. d'ordine	1000060001	Connettore per circuito stampato, Connettore femmina, 5.08 mm,
GTIN (EAN)	4032248689996	Numero di poli: 5, 90°, PUSH IN con attuatore, Campo di sezioni,
CPZ	72 ST	max. : 3.31 mm ² , Box
Tipo	BLF 5.08HC/05/90 SN OR ...	Versione
N. d'ordine	1001560000	Connettore per circuito stampato, Connettore femmina, 5.08 mm,
GTIN (EAN)	4032248693368	Numero di poli: 5, 90°, PUSH IN con attuatore, Campo di sezioni,
CPZ	72 ST	max. : 3.31 mm ² , Box
Tipo	BLF 5.08HC/06/90 SN BK ...	Versione
N. d'ordine	1000070001	Connettore per circuito stampato, Connettore femmina, 5.08 mm,
GTIN (EAN)	4032248690008	Numero di poli: 6, 90°, PUSH IN con attuatore, Campo di sezioni,
CPZ	60 ST	max. : 3.31 mm ² , Box
Tipo	BLF 5.08HC/06/90 SN OR ...	Versione
N. d'ordine	1001570000	Connettore per circuito stampato, Connettore femmina, 5.08 mm,
GTIN (EAN)	4032248693375	Numero di poli: 6, 90°, PUSH IN con attuatore, Campo di sezioni,
CPZ	60 ST	max. : 3.31 mm ² , Box
Tipo	BLF 5.08HC/07/90 SN OR ...	Versione
N. d'ordine	1001580000	Connettore per circuito stampato, Connettore femmina, 5.08 mm,
GTIN (EAN)	4032248693382	Numero di poli: 7, 90°, PUSH IN con attuatore, Campo di sezioni,
CPZ	48 ST	max. : 3.31 mm ² , Box
Tipo	BLF 5.08HC/08/90 SN BK ...	Versione
N. d'ordine	1000090001	Connettore per circuito stampato, Connettore femmina, 5.08 mm,
GTIN (EAN)	4032248690022	Numero di poli: 8, 90°, PUSH IN con attuatore, Campo di sezioni,
CPZ	42 ST	max. : 3.31 mm ² , Box
Tipo	BLF 5.08HC/08/90 SN OR ...	Versione
N. d'ordine	1001590000	Connettore per circuito stampato, Connettore femmina, 5.08 mm,
GTIN (EAN)	4032248693399	Numero di poli: 8, 90°, PUSH IN con attuatore, Campo di sezioni,
CPZ	42 ST	max. : 3.31 mm ² , Box
Tipo	BLF 5.08HC/09/90 SN OR ...	Versione
N. d'ordine	1001600000	Connettore per circuito stampato, Connettore femmina, 5.08 mm,
GTIN (EAN)	4032248693405	Numero di poli: 9, 90°, PUSH IN con attuatore, Campo di sezioni,
CPZ	36 ST	max. : 3.31 mm ² , Box
Tipo	BLF 5.08HC/10/90 SN BK ...	Versione
N. d'ordine	1000110001	Connettore per circuito stampato, Connettore femmina, 5.08 mm,
GTIN (EAN)	4032248690046	Numero di poli: 10, 90°, PUSH IN con attuatore, Campo di sezioni,
CPZ	36 ST	max. : 3.31 mm ² , Box
Tipo	BLF 5.08HC/10/90 SN OR ...	Versione
N. d'ordine	1001610000	Connettore per circuito stampato, Connettore femmina, 5.08 mm,
GTIN (EAN)	4032248693412	Numero di poli: 10, 90°, PUSH IN con attuatore, Campo di sezioni,
CPZ	36 ST	max. : 3.31 mm ² , Box
Tipo	BLF 5.08HC/11/90 SN BK ...	Versione
N. d'ordine	1000120001	Connettore per circuito stampato, Connettore femmina, 5.08 mm,
GTIN (EAN)	4032248690060	Numero di poli: 11, 90°, PUSH IN con attuatore, Campo di sezioni,
CPZ	30 ST	max. : 3.31 mm ² , Box
Tipo	BLF 5.08HC/11/90 SN OR ...	Versione
N. d'ordine	1001620000	Connettore per circuito stampato, Connettore femmina, 5.08 mm,
GTIN (EAN)	4032248693429	Numero di poli: 11, 90°, PUSH IN con attuatore, Campo di sezioni,
CPZ	30 ST	max. : 3.31 mm ² , Box
Tipo	BLF 5.08HC/12/90 SN BK ...	Versione
N. d'ordine	1000130001	Connettore per circuito stampato, Connettore femmina, 5.08 mm,
GTIN (EAN)	4032248690084	Numero di poli: 12, 90°, PUSH IN con attuatore, Campo di sezioni,
CPZ	30 ST	max. : 3.31 mm ² , Box

WDU 1.5/ZQV/BLZ 5.08

Weidmüller Interface GmbH & Co. KG
 Klingenbergstraße 26
 D-32758 Detmold
 Germany

www.weidmueller.com

Accessori

Tipo	BLF 5.08HC/12/90 SN OR ...	Versione
N. d'ordine	1001630000	Connettore per circuito stampato, Connettore femmina, 5.08 mm,
GTIN (EAN)	4032248693436	Numero di poli: 12, 90°, PUSH IN con attuatore, Campo di sezioni,
CPZ	30 ST	max. : 3.31 mm², Box
Tipo	BLF 5.08HC/13/90 SN BK ...	Versione
N. d'ordine	1000140001	Connettore per circuito stampato, Connettore femmina, 5.08 mm,
GTIN (EAN)	4032248690091	Numero di poli: 13, 90°, PUSH IN con attuatore, Campo di sezioni,
CPZ	24 ST	max. : 3.31 mm², Box
Tipo	BLF 5.08HC/13/90 SN OR ...	Versione
N. d'ordine	1001640000	Connettore per circuito stampato, Connettore femmina, 5.08 mm,
GTIN (EAN)	4032248693443	Numero di poli: 13, 90°, PUSH IN con attuatore, Campo di sezioni,
CPZ	24 ST	max. : 3.31 mm², Box
Tipo	BLF 5.08HC/14/90 SN BK ...	Versione
N. d'ordine	1000150001	Connettore per circuito stampato, Connettore femmina, 5.08 mm,
GTIN (EAN)	4032248690107	Numero di poli: 14, 90°, PUSH IN con attuatore, Campo di sezioni,
CPZ	24 ST	max. : 3.31 mm², Box
Tipo	BLF 5.08HC/14/90 SN OR ...	Versione
N. d'ordine	1001650000	Connettore per circuito stampato, Connettore femmina, 5.08 mm,
GTIN (EAN)	4032248693450	Numero di poli: 14, 90°, PUSH IN con attuatore, Campo di sezioni,
CPZ	24 ST	max. : 3.31 mm², Box
Tipo	BLF 5.08HC/15/90 SN OR ...	Versione
N. d'ordine	1001660000	Connettore per circuito stampato, Connettore femmina, 5.08 mm,
GTIN (EAN)	4032248693467	Numero di poli: 15, 90°, PUSH IN con attuatore, Campo di sezioni,
CPZ	24 ST	max. : 3.31 mm², Box
Tipo	BLF 5.08HC/16/90 SN BK ...	Versione
N. d'ordine	1000170001	Connettore per circuito stampato, Connettore femmina, 5.08 mm,
GTIN (EAN)	4032248690121	Numero di poli: 16, 90°, PUSH IN con attuatore, Campo di sezioni,
CPZ	18 ST	max. : 3.31 mm², Box
Tipo	BLF 5.08HC/16/90 SN OR ...	Versione
N. d'ordine	1001670000	Connettore per circuito stampato, Connettore femmina, 5.08 mm,
GTIN (EAN)	4032248693474	Numero di poli: 16, 90°, PUSH IN con attuatore, Campo di sezioni,
CPZ	18 ST	max. : 3.31 mm², Box
Tipo	BLF 5.08HC/17/90 SN BK ...	Versione
N. d'ordine	1000180001	Connettore per circuito stampato, Connettore femmina, 5.08 mm,
GTIN (EAN)	4032248690138	Numero di poli: 17, 90°, PUSH IN con attuatore, Campo di sezioni,
CPZ	18 ST	max. : 3.31 mm², Box
Tipo	BLF 5.08HC/17/90 SN OR ...	Versione
N. d'ordine	1001680000	Connettore per circuito stampato, Connettore femmina, 5.08 mm,
GTIN (EAN)	4032248693481	Numero di poli: 17, 90°, PUSH IN con attuatore, Campo di sezioni,
CPZ	18 ST	max. : 3.31 mm², Box
Tipo	BLF 5.08HC/18/90 SN BK ...	Versione
N. d'ordine	1000190001	Connettore per circuito stampato, Connettore femmina, 5.08 mm,
GTIN (EAN)	4032248690145	Numero di poli: 18, 90°, PUSH IN con attuatore, Campo di sezioni,
CPZ	18 ST	max. : 3.31 mm², Box
Tipo	BLF 5.08HC/18/90 SN OR ...	Versione
N. d'ordine	1001690000	Connettore per circuito stampato, Connettore femmina, 5.08 mm,
GTIN (EAN)	4032248693498	Numero di poli: 18, 90°, PUSH IN con attuatore, Campo di sezioni,
CPZ	18 ST	max. : 3.31 mm², Box
Tipo	BLF 5.08HC/19/90 SN BK ...	Versione
N. d'ordine	1000200001	Connettore per circuito stampato, Connettore femmina, 5.08 mm,
GTIN (EAN)	4032248690152	Numero di poli: 19, 90°, PUSH IN con attuatore, Campo di sezioni,
CPZ	18 ST	max. : 3.31 mm², Box

WDU 1.5/ZQV/BLZ 5.08

Weidmüller Interface GmbH & Co. KG
Klingenbergstraße 26
D-32758 Detmold
Germany

www.weidmueller.com

Accessori

Tipo	BLF 5.08HC/19/90 SN OR ...	Versione
N. d'ordine	1001700000	Connettore per circuito stampato, Connettore femmina, 5.08 mm,
GTIN (EAN)	4032248693504	Numero di poli: 19, 90°, PUSH IN con attuatore, Campo di sezioni,
CPZ	18 ST	max. : 3.31 mm², Box
Tipo	BLF 5.08HC/20/90 SN OR ...	Versione
N. d'ordine	1001710000	Connettore per circuito stampato, Connettore femmina, 5.08 mm,
GTIN (EAN)	4032248693511	Numero di poli: 20, 90°, PUSH IN con attuatore, Campo di sezioni,
CPZ	18 ST	max. : 3.31 mm², Box