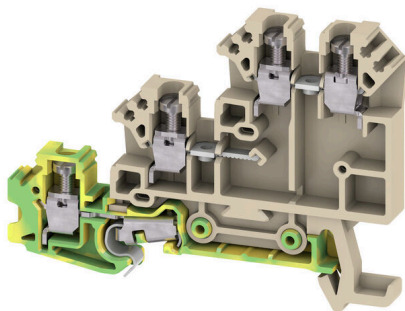


**Illustrazione del prodotto**

Le morsettiere con la tecnologia di collegamento a vite DLA e DLI offrono opzioni compatte per i cavi di segnale. I potenziali possono essere distribuiti in modo semplice e affidabile attraverso i canali di collegamento trasversale. Per la visualizzazione del segnale, offriamo varianti con indicatore LED e un collegamento PE opzionale.

**Dati generali per l'ordinazione**

Versione	Morsetto componibile per sensori e attuatori, Collegamento a vite, Beige scuro, 2.5 mm <sup>2</sup> , 17.5 A, 250 V, Numero di collegamenti: 3, Numero di piani: 3, TS 35
N. d'ordine	<a href="#">1783560000</a>
Tipo	DLA 2.5 DB
GTIN (EAN)	4032248211487
CPZ	100 Pieza

## Dati tecnici

## Omologazioni

Omologazioni



ROHS Conforme

UL File Number Search [Sito web UL](#)

N° certificato (UR) E60693

## Dimensioni e pesi

Profondità	48.5 mm	Profondità (pollici)	1.9094 inch
Profondità inclusa guida DIN	49 mm	Posizione verticale	65 mm
Altezza (pollici)	2.5591 inch	Larghezza	6.1 mm
Larghezza (pollici)	0.2402 inch	Peso netto	11.15 g

## Temperature

Temperatura di magazzino	-25 °C...55 °C	Temperatura ambiente	-50 °C...75 °C
Temperatura d'esercizio continuo, min.	-50 °C	Temperatura d'esercizio continuo, max.	120 °C

## Conformità ambientale del prodotto

Stato conformità RoHS	Conforme senza esenzione
REACH SVHC	No SVHC superiori a 0,1 wt%

## Altri dati tecnici

Lati aperti	destra	Numero di morsetti uguali	1
Esecuzione a prova di esplosione	No	Tipo di montaggio	innestabile

## Conduttori allacciabili (altro collegamento)

Sezione di collegamento cavo flessibile 2.5 mm<sup>2</sup>  
con terminale DIN 46228/1, altro  
collegamento, max.

## Dati caratteristici del sistema

Versione	Collegamento a vite, Con collegamento PE	Piastra terminale (necessaria)	Sì
Numero di potenziali	3	Numero di piani	3
Numero dei punti di serraggio per piano	2	Numero di potenziali per piano	1
Piani ponticellati internamente	No	Collegamento PE	Sì
Guida equipaggiata	TS 35	Funzione N	No
Funzione PE	Sì	Funzione PEN	No

## Dati dei materiali

Materiale di base	Wemid	Colori	Beige scuro
Classe d'infiammabilità UL 94	V-0		

## Dati dimensionamento

Sezione di dimensionamento	2.5 mm <sup>2</sup>	Tensione nominale	250 V
Tensione DC nominale	250 V	Corrente nominale	17.5 A

## DLA 2.5 DB

**Weidmüller Interface GmbH & Co. KG**

Klingenbergstraße 26  
D-32758 Detmold  
Germany

www.weidmueller.com

## Dati tecnici

Corrente con conduttore max.	26 A	Norme	IEC 60947-7-1 (-7-2)
Resistenza di passaggio conforme a IEC 60947-7-x	1.33 mΩ	Tensione impulsiva di dimensionamento	4 kV
Potenza dissipata secondo IEC 60947-7-0.77 W x		Grado di lordura	3

### Dati dimensionamento secondo CSA

Sezione cavo max (CSA)	12 AWG	N° certificato (CSA)	12400-280
Tensione Gr D (CSA)	300 V	Corrente Gr D (CSA)	10 A
Sezione cavo min (CSA)	26 AWG		

### Dati dimensionamento secondo UL

Grandezza conduttore Factory wiring max (UR)	12 AWG	Corrente Gr D (UR)	10 A
Grandezza conduttore Factory wiring min (UR)	26 AWG	N° certificato (UR)	E60693
Grandezza conduttore Field wiring min (UR)	22 AWG	Tensione Gr D (UR)	300 V
Grandezza conduttore Field wiring max (UR)	12 AWG		

### Generale

Sezione di collegamento cavo AWG, max.	AWG 12	Sezione di collegamento cavo AWG, min.	AWG 26
Norme	IEC 60947-7-1 (-7-2)	Guida equipaggiata	TS 35

### Conduttori allacciabili (collegamento di dimensionamento)

Calibro a norma 60 947-1	A3
Sezione di collegamento cavo AWG, max.	AWG 12
Direzione di collegamento	laterale
Coppia di serraggio, max.	0.6 Nm
Coppia di serraggio, min.	0.4 Nm
Lunghezza di spellatura	7 mm
Tipo di collegamento 2	Collegamento a vite
Tipo di collegamento	Collegamento a vite
Numero di collegamenti	3
Campo di sezioni, max.	4 mm <sup>2</sup>
Campo di sezioni, min.	0.13 mm <sup>2</sup>
Vite di serraggio	M 2,5
Dimensione lama	0,6 x 3,5 mm
Sezione di collegamento cavo AWG, min.	AWG 26
Sezione di collegamento cavo, flessibile con terminali DIN 46228/4, min.	0.13 mm <sup>2</sup>
Sezione di collegamento cavo, flessibile con terminali DIN 46228/1, max.	2.5 mm <sup>2</sup>
Sezione di collegamento cavo, flessibile con terminali DIN 46228/1, min.	0.13 mm <sup>2</sup>
Sezione di collegamento cavo, flessibile, 4 mm <sup>2</sup> max.	
Sezione di collegamento cavo, flessibile, 0.13 mm <sup>2</sup> min.	
Sezione di collegamento, semirigida, max.	4 mm <sup>2</sup>

## DLA 2.5 DB

**Weidmüller Interface GmbH & Co. KG**

Klingenbergstraße 26

D-32758 Detmold

Germany

www.weidmueller.com

## Dati tecnici

Sezione di collegamento, semirigida, min. 0.13 mm<sup>2</sup>

Stadio di serraggio con elettroavvitatore 1 tipo DMS

Sezione di collegamento cavo, nucleo rigido, max. 4 mm<sup>2</sup>

Sezione di collegamento cavo, nucleo rigido, min. 0.13 mm<sup>2</sup>

Sezione di collegamento, flessibile, min. 0.13 mm<sup>2</sup>

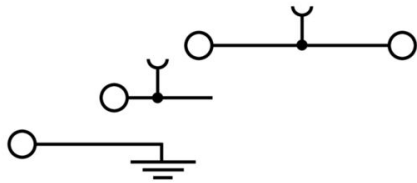
Conduttore innestabile

Specifiche del collegamento	Collegamento a vite	
Sezione trasversale per il collegamento del conduttore	Tipo	rigido, H05(07) V-U
	min.	0.5 mm <sup>2</sup>
	max.	4 mm <sup>2</sup>
	nominale	2.5 mm <sup>2</sup>
terminale	Lunghezza di spellatura	min. 7 mm
		max. 7 mm
		nominale 7 mm
Coppia di serraggio	min. 0.4 Nm	
	max. 0.6 Nm	
Specifiche del collegamento	Collegamento a vite	
Sezione trasversale per il collegamento del conduttore	Tipo	semirigido, H07V-R
	min.	1.5 mm <sup>2</sup>
	max.	4 mm <sup>2</sup>
	nominale	2.5 mm <sup>2</sup>
terminale	Lunghezza di spellatura	min. 7 mm
		max. 7 mm
		nominale 7 mm
Coppia di serraggio	min. 0.4 Nm	
	max. 0.6 Nm	
Specifiche del collegamento	Collegamento a vite	
Sezione trasversale per il collegamento del conduttore	Tipo	flessibile, H05(07) V-K
	min.	0.5 mm <sup>2</sup>
	max.	4 mm <sup>2</sup>
	nominale	2.5 mm <sup>2</sup>
terminale	Lunghezza di spellatura	min. 7 mm
		max. 7 mm
		nominale 7 mm
Coppia di serraggio	min. 0.4 Nm	
	max. 0.6 Nm	

## Classificazioni

ETIM 8.0	EC000900	ETIM 9.0	EC000900
ETIM 10.0	EC000900	ECLASS 14.0	27-25-01-12
ECLASS 15.0	27-25-01-12		

**Disegni**



## Accessori

## Collegamenti trasversali



La distribuzione o la moltiplicazione di un potenziale alle morsettiere adiacenti è realizzata tramite una connessione incrociata. Un ulteriore sforzo di cablaggio può essere facilmente evitato. Anche se i poli sono interrotti, l'affidabilità dei contatti nelle morsettiere è garantita. Il nostro portafoglio offre sistemi di connessione incrociata inseribili e avvitabili per morsettiere modulari.

## Dati generali per l'ordinazione

Tipo	Q 2 DLI	Versione
N. d'ordine	<a href="#">1312500000</a>	Collegamento trasversale (Morsetto), se avvitato, grigio, 24 A, Numero
GTIN (EAN)	4008190039837	di poli: 2, Passo in mm (P): 6.10, Isolato: No, Larghezza: 11.1 mm
CPZ	50 ST	
Tipo	Q 3 DLI	Versione
N. d'ordine	<a href="#">1312600000</a>	Collegamento trasversale (Morsetto), se avvitato, grigio, 24 A, Numero
GTIN (EAN)	4008190024604	di poli: 3, Passo in mm (P): 6.10, Isolato: No, Larghezza: 17.2 mm
CPZ	50 ST	
Tipo	Q 4 DLI	Versione
N. d'ordine	<a href="#">1312700000</a>	Collegamento trasversale (Morsetto), se avvitato, grigio, 24 A, Numero
GTIN (EAN)	4008190162122	di poli: 4, Passo in mm (P): 6.10, Isolato: No, Larghezza: 23.3 mm
CPZ	50 ST	
Tipo	Q 10 DLI	Versione
N. d'ordine	<a href="#">1313100000</a>	Collegamento trasversale (Morsetto), se avvitato, grigio, 24 A, Numero
GTIN (EAN)	4008190167622	di poli: 10, Passo in mm (P): 6.00, Isolato: No, Larghezza: 59.9 mm
CPZ	20 ST	
Tipo	Q 20 DLI	Versione
N. d'ordine	<a href="#">1399800000</a>	Collegamento trasversale (Morsetto), se avvitato, grigio, 24 A, Numero
GTIN (EAN)	4008190070670	di poli: 20, Passo in mm (P): 5.00, Isolato: No, Larghezza: 120.9 mm
CPZ	20 ST	

## Piastre terminali e piastre divisorie



Le piastre divisorie e le piastre terminali sono accessori essenziali per le morsettiere. Le piastre divisorie offrono una separazione ottica ed elettrica dei diversi potenziali e gruppi funzionali, aumentando la sicurezza e garantendo una struttura chiara all'interno del quadro elettrico. Le piastre terminali chiudono la fila di morsettiere sui lati, proteggono dal contatto con le parti sotto tensione e assicurano una finitura pulita e stabile. Entrambi i componenti sono perfettamente compatibili con le rispettive serie di morsettiere Weidmüller, contribuendo così a un cablaggio sicuro, conforme e professionale.

## Dati generali per l'ordinazione

Tipo	AP DL12.5 DB	Versione
N. d'ordine	<a href="#">1783550000</a>	Piastra terminale per morsetti, Beige scuro, Posizione verticale: 65.65
GTIN (EAN)	4032248189847	mm, Larghezza: 1.5 mm, V-0, Wemid, bloccabile: Sì
CPZ	20 ST	

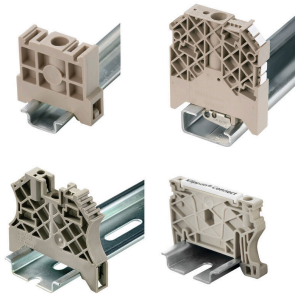
**DLA 2.5 DB**

**Weidmüller Interface GmbH & Co. KG**  
Klingenbergstraße 26  
D-32758 Detmold  
Germany

www.weidmueller.com

**Accessori**

Tipo	TSCH 1	Versione
N. d'ordine	<a href="#">0319160000</a>	Separatore (Morsetto), PA 66, beige, Temperatura d'esercizio continuo, max.: 100 °C
GTIN (EAN)	4008190097219	
CPZ	100 ST	

**Terminale di fissaggio**

Per garantire un posizionamento sicuro e durevole sulla guida di supporto ed evitare uno spostamento, Weidmüller fornisce terminali di fissaggio. Sono disponibili esecuzioni con vite e senza vite. Sui terminali di fissaggio è possibile applicare delle siglature, anche per cartellini di gruppo, oltre che alloggiare le spine di prova.

**Dati generali per l'ordinazione**

Tipo	EW 35	Versione
N. d'ordine	<a href="#">0383560000</a>	Terminale di fissaggio, beige, TS 35, V-2, Wemid, Larghezza: 8.5 mm, 100 °C
GTIN (EAN)	4008190181314	
CPZ	50 ST	

**Cacciavite a lama**

Cacciaviti a lama tonda, SD DIN 5265, ISO 2380/2, innesto femmina secondo DIN 5264, ISO 2380/1, punta Chrom Top, impugnatura SoftFinish

**Dati generali per l'ordinazione**

Tipo	SDS 0.6X3.5X100	Versione
N. d'ordine	<a href="#">9008330000</a>	Cacciavite, Cacciavite
GTIN (EAN)	4032248056286	
CPZ	1 ST	

## DLA 2.5 DB

Weidmüller Interface GmbH &amp; Co. KG

Klingenbergstraße 26

D-32758 Detmold

Germany

## Accessori

www.weidmueller.com

## neutra



Il marcatore dekafix (DEK) è il marcatore universale per tutte le clip e connettori ad innesto, oltre che per i sottogruppi elettronici. Questo sistema è ideale per le brevi sequenze di numeri e comprende un'ampia gamma di marcatori prestampati.

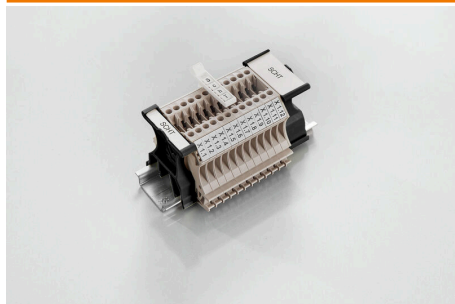
Montaggio a strisce per un fissaggio veloce in una sola operazione. La stampa è facilmente leggibile, ad alto contrasto e disponibile in varie larghezze.

- Ampia scelta di marcatori pronti all'uso
  - Montaggio a strisce per un fissaggio veloce
  - Marcatori per l'identificazione delle connessioni, adatti a tutti i morsetti Weidmüller
  - Disponibili nel formato neutro MultiCard o con stampa standard
- Per simboli speciali: Si prega di inviarci un file del nostro software di siglatura M-Print PRO o M-Print PRO Online (senza installazione) per le vostre specifiche di siglatura.

## Dati generali per l'ordinazione

Tipo	DEK 5/6 MC NE WS	Versione
N. d'ordine	<a href="#">1609820000</a>	Dekafix, Terminal marker, 5 x 6 mm, Passo in mm (P): 6.00
GTIN (EAN)	4008190203436	Weidmueller, bianco
CPZ	1000 ST	
Tipo	WS 8/5 MC NE WS	Versione
N. d'ordine	<a href="#">1640740000</a>	WS, Terminal marker, 8 x 5 mm, Passo in mm (P): 5.00 Weidmueller,
GTIN (EAN)	4008190279103	Allen-Bradley, bianco
CPZ	720 ST	

## SchT - varianti di portacartellini



I portacartellini di gruppo SchT 5 S sono fissati direttamente alla guida di supporto TS 32 (guida G) o TS 35 (guida DIN). Quindi l'identificazione della morsettiera è possibile indipendentemente dal punto di serraggio e dal tipo di morsetto.

SchT 5 e SchT 5 S sono dotati di strisce protettive ESO 5, STR 5.

SchT 7 è un portacartellini di gruppo ribaltabile per marcatori ad innesto che consente un facile accesso alla vite di serraggio.

SchT 7 è dotato di strisce protettive ESO 7, STR 7 o DEK 5.

I marcatori ad innesto e le strisce protettive si trovano alla voce "Accessori".

## Dati generali per l'ordinazione

Tipo	SCHT 7	Versione
N. d'ordine	<a href="#">0517960000</a>	SCHT, Terminal marker, 39.3 x 8 mm, Passo in mm (P): 7.00
GTIN (EAN)	4008190001742	Weidmueller, bianco
CPZ	20 ST	

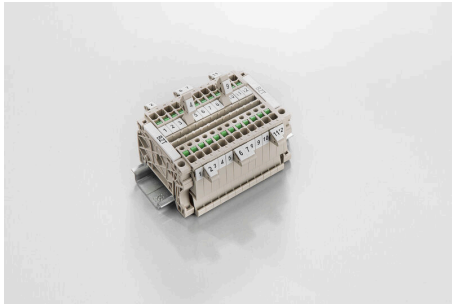
## DLA 2.5 DB

**Weidmüller Interface GmbH & Co. KG**  
Klingenbergstraße 26  
D-32758 Detmold  
Germany

www.weidmueller.com

## Accessori

## Supporto marcatori

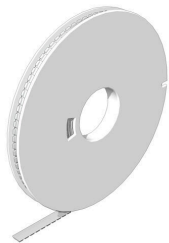


Il portamarcatore offre la possibilità di un ulteriore montaggio di marcatori di standard con un passo di 5 o 5,1 mm. I supporti angolari possono essere combinati opzionalmente e montati in tutti i canali di marcatura standard delle morsettiere modulari Klippon®. I tipi di marcatori adatti sono reperibili sotto i rispettivi accessori del supporto per siglatura di designazione.

## Dati generali per l'ordinazione

Tipo	BZT 1 WS 10/5	Versione	
N. d'ordine	<a href="#">1805490000</a>	Accessori, Supporto per siglatura	
GTIN (EAN)	4032248270231		
CPZ	100 ST		
Tipo	BZT 1 ZA WS 10/5	Versione	
N. d'ordine	<a href="#">1805520000</a>	Accessori, Supporto per siglatura	
GTIN (EAN)	4032248270248		
CPZ	100 ST		

## WS 8/5



## WS/ DEK

I marcatori per morsetti MultiMark utilizzano un innovativo materiale realizzato con 2 componenti. Il profilo rigido della base del marcatore si fissa saldamente nel connettore. La finitura superficiale elastica rende il marcatore semplice da installare. Questa combinazione di materiali, permette alle strisce di essere allungate per adattarsi alle leggere variazioni dimensionali che tendono a sommarsi, specialmente con i morsetti componibili più lunghi. Un ulteriore vantaggio è l'eccellente stampabilità del materiale superficiale, che garantisce un'etichettatura resistente e durevole. Grazie alla risoluzione di stampa di 300 dpi si ottengono scritte molto leggibili.

## I vantaggi di MultiMark

- Compatibile con i morsetti componibili Weidmüller.
- Tenuta forte e stampa di lunga durata
- Le strisce continue permettono di risparmiare sui tempi di installazione
- Semplice da installare grazie all'innovativo materiale composito
- Etichetta ampia per una leggibilità ottimale
- Elevata flessibilità grazie all'indipendenza del produttore

## Dati generali per l'ordinazione

Tipo	WS 8/5 MM WS	Versione	
N. d'ordine	<a href="#">2007150000</a>	WS, Terminal marker, 8 x 5 mm, Weidmueller, bianco	
GTIN (EAN)	4050118392029		
CPZ	800 ST		

### Collegamenti trasversali



La distribuzione o la moltiplicazione di un potenziale alle morsettiere adiacenti è realizzata tramite una connessione incrociata. Un ulteriore sforzo di cablaggio può essere facilmente evitato. Anche se i poli sono interrotti, l'affidabilità dei contatti nelle morsettiere è garantita. Il nostro portafoglio offre sistemi di connessione incrociata inseribili e avvitabili per morsettiere modulari.

### Dati generali per l'ordinazione

Tipo	VQB 1.5/50 BL	Versione
N. d'ordine	<a href="#">1633280000</a>	Collegamento trasversale (Morsetto), se avvitato, blu, 17.5 A, Numero
GTIN (EAN)	4008190257743	di poli: 50, Passo in mm (P): 6.20, Isolato: Sì, Larghezza: 4.2 mm
CPZ	5 ST	
Tipo	VQB 1.5/50 RT	Versione
N. d'ordine	<a href="#">1633290000</a>	Collegamento trasversale (Morsetto), se avvitato, rosso, 17.5 A,
GTIN (EAN)	4008190257750	Numero di poli: 50, Passo in mm (P): 6.20, Isolato: Sì, Larghezza: 4.2
CPZ	5 ST	mm
Tipo	VQB 1.5/50 SW	Versione
N. d'ordine	<a href="#">1635120000</a>	Collegamento trasversale (Morsetto), se avvitato, nero, 17.5 A,
GTIN (EAN)	4008190262761	Numero di poli: 50, Passo in mm (P): 6.20, Isolato: Sì, Larghezza: 4.2
CPZ	5 ST	mm