

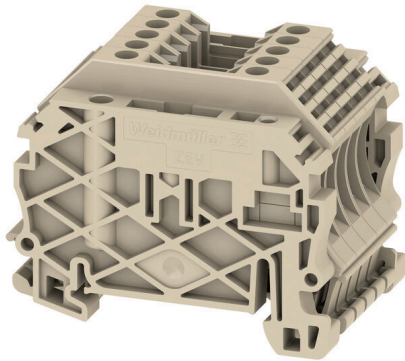
WDU 2.5 PACK**Weidmüller Interface GmbH & Co. KG**

Klingenbergstraße 26

D-32758 Detmold

Germany

www.weidmueller.com



L'alimentazione attraverso l'energia, il segnale e i dati è il classico requisito nell'elettrotecnica e nella realizzazione di quadri elettrici. Il materiale isolante, la tecnica di collegamento e la progettazione dei morsetti componibili sono caratteristiche distintive. Un morsettiera componibile passante è idonea per unire e/o collegare uno o più conduttori. Potrebbero avere uno o più livelli di collegamento che hanno lo stesso potenziale oppure solo isolati l'uno contro l'altro.

Dati generali per l'ordinazione

| | |
|-------------|--|
| Versione | Morsettiera passante, Collegamento a vite, Beige scuro, 2.5 mm ² , 24 A, 800 V, Numero di collegamenti: 2 |
| N. d'ordine | 1781720000 |
| Tipo | WDU 2.5 PACK |
| GTIN (EAN) | 4032248174683 |
| CPZ | 1 Pieza |

Dati tecnici

Omologazioni

Omologazioni



| | |
|-----------------------|-----------------------------|
| ROHS | Conforme |
| UL File Number Search | Sito web UL |
| N° certificato (UR) | E60693 |

Dimensioni e pesi

| | | | |
|---------------------|----------|----------------------|-------------|
| Profondità | 46.5 mm | Profondità (pollici) | 1.8307 inch |
| Posizione verticale | 46.5 mm | Altezza (pollici) | 1.8307 inch |
| Larghezza | 59 mm | Larghezza (pollici) | 2.3228 inch |
| Peso netto | 127.44 g | | |

Temperature

| | | | |
|--|----------------|--|----------------|
| Temperatura di magazzinaggio | -25 °C...55 °C | Temperatura ambiente | -60 °C...85 °C |
| Temperatura d'esercizio continuo, min. | -60 °C | Temperatura d'esercizio continuo, max. | 130 °C |

Conformità ambientale del prodotto

| | | | |
|--------------------------------|-----------------------------|------------------|--|
| Stato conformità RoHS | Conforme senza esenzione | | |
| REACH SVHC | No SVHC superiori a 0,1 wt% | | |
| Impronta carbonica di prodotto | Dalla culla al cancello | 0,832 kg CO2 eq. | |

Dati di dimensionamento IECEx/ATEX

| | | | |
|-------------------------|---------------------|--------------------------|---------------------|
| N° certificato (ATEX) | DEMKO14ATEX1338U | N° certificato (IECEX) | IECEXULD14.0005U |
| Tensione max. (ATEX) | 690 V | Corrente (ATEX) | 24 A |
| Sezione cavo max (ATEX) | 2.5 mm ² | Tensione max. (IECEX) | 690 V |
| Corrente (IECEX) | 24 A | Sezione cavo max (IECEX) | 2.5 mm ² |
| Marchatura EN 60079-7 | Ex eb II C Gb | Marchatura Ex 2014/34/EU | II 2 G D |

2 conduttori allacciabili (H05V/H07V) di sezione uguale (collegamento di dimensionamento)

| | | | |
|---|---------------------|---|---------------------|
| Sezione di collegamento cavo rigido, 2 conduttori innestabili, max. | 1.5 mm ² | Sezione di collegamento cavo rigido, 2 conduttori innestabili, min. | 0.5 mm ² |
|---|---------------------|---|---------------------|

Altri dati tecnici

| | | | |
|----------------------------------|----|-------------------|-------------|
| Esecuzione a prova di esplosione | Sì | Tipo di montaggio | innestabile |
|----------------------------------|----|-------------------|-------------|

Conduttori allacciabili (altro collegamento)

| | |
|--|---------------------|
| Tipo di collegamento, ulteriore collegamento | Collegamento a vite |
|--|---------------------|

WDU 2.5 PACK

Weidmüller Interface GmbH & Co. KG

Klingenbergstraße 26

D-32758 Detmold

Germany

www.weidmueller.com

Dati tecnici

Dati caratteristici del sistema

| | | | |
|---|--|--------------------------------|----|
| Versione | Collegamento a vite, per connettore trasversale ad innesto, per collegamento trasversale avvitabile, aperto da un lato | Piastra terminale (necessaria) | No |
| Numero di potenziali | 1 | Numero di piani | 1 |
| Numero dei punti di serraggio per piano | 2 | Numero di potenziali per piano | 1 |
| Piani ponticellati internamente | No | Collegamento PE | No |
| Guida equipaggiata | TS 35 | Funzione N | No |
| Funzione PE | No | Funzione PEN | No |

Dati dei materiali

| | | | |
|-------------------------------|-------|--------|-------------|
| Materiale di base | Wemid | Colori | Beige scuro |
| Classe d'infiammabilità UL 94 | V-0 | | |

Dati dimensionamento

| | | | |
|--|---------------------|--|---------------|
| Sezione di dimensionamento | 2.5 mm ² | Tensione nominale | 800 V |
| Tensione DC nominale | 800 V | Corrente nominale | 24 A |
| Corrente con conduttore max. | 24 A | Norme | IEC 60947-7-1 |
| Resistenza di passaggio conforme a IEC 60947-7-x | 1.33 mΩ | Potenza dissipata secondo IEC 60947-7-0.77 W | x |

Dati dimensionamento secondo UL

| | | | |
|--|--------|--|--------|
| Tensione Gr B (UR) | 600 V | Corrente Gr B (UR) | 25 A |
| Grandezza conduttore Factory wiring max (UR) | 12 AWG | Corrente Gr C (UR) | 25 A |
| Tensione Gr C (UR) | 600 V | Grandezza conduttore Factory wiring min (UR) | 30 AWG |
| N° certificato (UR) | E60693 | Grandezza conduttore Field wiring min (UR) | 28 AWG |
| Grandezza conduttore Field wiring max (UR) | 12 AWG | | |

Generale

| | | | |
|--|---------------|--|--------|
| Sezione di collegamento cavo AWG, max. | AWG 12 | Sezione di collegamento cavo AWG, min. | AWG 30 |
| Norme | IEC 60947-7-1 | Guida equipaggiata | TS 35 |

Conduttori allacciabili (collegamento di dimensionamento)

| | |
|--|----------------------|
| Sezione di collegamento cavo AWG, max. | AWG 12 |
| Lunghezza di spellatura | 10 mm |
| Tipo di collegamento | Collegamento a vite |
| Numero di collegamenti | 2 |
| Campo di sezioni, max. | 4 mm ² |
| Campo di sezioni, min. | 0.05 mm ² |
| Vite di serraggio | M 2,5 |
| Sezione di collegamento cavo AWG, min. | AWG 30 |
| Sezione di collegamento cavo, flessibile con terminali DIN 46228/4, max. | 2.5 mm ² |
| Sezione di collegamento cavo, flessibile con terminali DIN 46228/4, min. | 0.05 mm ² |

WDU 2.5 PACK

Weidmüller Interface GmbH & Co. KG

Klingenbergstraße 26

D-32758 Detmold

Germany

www.weidmueller.com

Dati tecnici

Sezione di collegamento cavo, flessibile 2.5 mm²
con terminali DIN 46228/1, max.

Sezione di collegamento cavo, flessibile 0.05 mm²
con terminali DIN 46228/1, min.

Sezione di collegamento cavo, flessibile, 4 mm²
max.

Sezione di collegamento cavo, flessibile, 0.05 mm²
min.

Sezione di collegamento, semirigida, 4 mm²
max.

Sezione di collegamento, semirigida, 0.05 mm²
min.

Sezione di collegamento cavo, nucleo rigido, max. 4 mm²

Sezione di collegamento cavo, nucleo rigido, min. 0.05 mm²

Sezione di collegamento, flessibile, min. 0.05 mm²

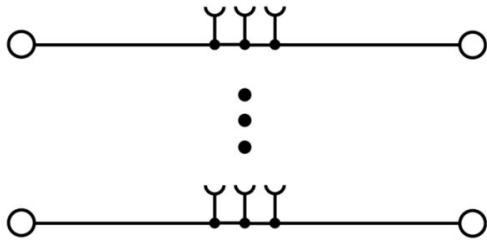
Conduttore innestabile

| Specifiche del collegamento | Collegamento a vite | |
|--|-------------------------|-------------------------|
| Sezione trasversale per il collegamento del conduttore | Tipo | rigido, H05(07) V-U |
| | min. | 0.5 mm ² |
| | max. | 4 mm ² |
| | nominale | 2.5 mm ² |
| terminale | Lunghezza di spellatura | min. 10 mm |
| | | max. 10 mm |
| | | nominale 10 mm |
| Coppia di serraggio | min. 0.4 Nm | |
| | max. 0.8 Nm | |
| Specifiche del collegamento | Collegamento a vite | |
| Sezione trasversale per il collegamento del conduttore | Tipo | semirigido, H07V-R |
| | min. | 1.5 mm ² |
| | max. | 4 mm ² |
| | nominale | 2.5 mm ² |
| terminale | Lunghezza di spellatura | min. 10 mm |
| | | max. 10 mm |
| | | nominale 10 mm |
| Coppia di serraggio | min. 0.4 Nm | |
| | max. 0.8 Nm | |
| Specifiche del collegamento | Collegamento a vite | |
| Sezione trasversale per il collegamento del conduttore | Tipo | flessibile, H05(07) V-K |
| | min. | 0.5 mm ² |
| | max. | 2.5 mm ² |
| | nominale | 2.5 mm ² |
| terminale | Lunghezza di spellatura | min. 10 mm |
| | | max. 10 mm |
| | | nominale 10 mm |
| Coppia di serraggio | min. 0.4 Nm | |
| | max. 0.8 Nm | |

Classificazioni

| | | | |
|-------------|-------------|-------------|-------------|
| ETIM 8.0 | EC000897 | ETIM 9.0 | EC000897 |
| ETIM 10.0 | EC000897 | ECLASS 14.0 | 27-25-01-01 |
| ECLASS 15.0 | 27-25-01-01 | | |

Disegni



Accessori

DEK 5/5



WS/ DEK

I marcatori per morsetti MultiMark utilizzano un innovativo materiale realizzato con 2 componenti. Il profilo rigido della base del marcatore si fissa saldamente nel connettore. La finitura superficiale elastica rende il marcatore semplice da installare. Questa combinazione di materiali, permette alle strisce di essere allungate per adattarsi alle leggere variazioni dimensionali che tendono a sommarsi, specialmente con i morsetti componibili più lunghi. Un ulteriore vantaggio è l'eccellente stampabilità del materiale superficiale, che garantisce un'etichettatura resistente e durevole. Grazie alla risoluzione di stampa di 300 dpi si ottengono scritte molto leggibili.

I vantaggi di MultiMark

- Compatibile con i morsetti componibili Weidmüller.
- Tenuta forte e stampa di lunga durata
- Le strisce continue permettono di risparmiare sui tempi di installazione
- Semplice da installare grazie all'innovativo materiale composito
- Etichetta ampia per una leggibilità ottimale
- Elevata flessibilità grazie all'indipendenza del produttore

Dati generali per l'ordinazione

| | | | |
|-------------|----------------------------|----------|---|
| Tipo | DEK 5/5 MM WS | Versione | |
| N. d'ordine | 2007110000 | | Dekafix, Terminal marker, 5 x 5 mm, Weidmueller, bianco |
| GTIN (EAN) | 4050118391862 | | |
| CPZ | 800 ST | | |

Piastre terminali e piastre divisorie



Le piastre divisorie e le piastre terminali sono accessori essenziali per le morsettiere. Le piastre divisorie offrono una separazione ottica ed elettrica dei diversi potenziali e gruppi funzionali, aumentando la sicurezza e garantendo una struttura chiara all'interno del quadro elettrico. Le piastre terminali chiudono la fila di morsettiere sui lati, proteggono dal contatto con le parti sotto tensione e assicurano una finitura pulita e stabile. Entrambi i componenti sono perfettamente compatibili con le rispettive serie di morsettiere Weidmüller, contribuendo così a un cablaggio sicuro, conforme e professionale.

Dati generali per l'ordinazione

| | | | |
|-------------|----------------------------|----------|--|
| Tipo | WTW EN | Versione | |
| N. d'ordine | 1058800000 | | Pareti di separazione (Morsetto), Beige scuro, Posizione verticale: 86 |
| GTIN (EAN) | 4008190140175 | | mm, Larghezza: 3 mm, V-0, Wemid |
| CPZ | 20 ST | | |

Collegamenti trasversali


La distribuzione o la moltiplicazione di un potenziale alle morsettiere adiacenti è realizzata tramite una connessione incrociata. Un ulteriore sforzo di cablaggio può essere facilmente evitato. Anche se i poli sono interrotti, l'affidabilità dei contatti nelle morsettiere è garantita. Il nostro portafoglio offre sistemi di connessione incrociata inseribili e avvitabili per morsettiere modulari.

Dati generali per l'ordinazione

| | | |
|-------------|----------------------------|---|
| Tipo | ZQV 2.5N/3 BL | Versione |
| N. d'ordine | 1527770000 | Collegamento trasversale (Morsetto), innestato, blu, 24 A, Numero di |
| GTIN (EAN) | 4050118448641 | poli: 3, Passo in mm (P): 5.10, Isolato: Sì, Larghezza: 13 mm |
| CPZ | 60 ST | |
| Tipo | ZQV 2.5N/10 | Versione |
| N. d'ordine | 1527690000 | Collegamento trasversale (Morsetto), innestato, arancione, 24 A, |
| GTIN (EAN) | 4050118447989 | Numero di poli: 10, Passo in mm (P): 5.10, Isolato: Sì, Larghezza: 48.7 |
| CPZ | 20 ST | mm |
| Tipo | ZQV 2.5N/10 BL | Versione |
| N. d'ordine | 1527880000 | Collegamento trasversale (Morsetto), innestato, blu, 24 A, Numero di |
| GTIN (EAN) | 4050118448573 | poli: 10, Passo in mm (P): 5.10, Isolato: Sì, Larghezza: 48.7 mm |
| CPZ | 20 ST | |
| Tipo | ZQV 2.5N/10 RD | Versione |
| N. d'ordine | 2108910000 | Collegamento trasversale (Morsetto), innestato, rosso, 24 A, Numero |
| GTIN (EAN) | 4050118486018 | di poli: 10, Passo in mm (P): 5.10, Isolato: Sì, Larghezza: 48.7 mm |
| CPZ | 20 ST | |
| Tipo | ZQV 2.5N/2 | Versione |
| N. d'ordine | 1527540000 | Collegamento trasversale (Morsetto), innestato, arancione, 24 A, |
| GTIN (EAN) | 4050118448467 | Numero di poli: 2, Passo in mm (P): 5.10, Isolato: Sì, Larghezza: 7.9 |
| CPZ | 60 ST | mm |
| Tipo | ZQV 2.5N/2 BL | Versione |
| N. d'ordine | 1527740000 | Collegamento trasversale (Morsetto), innestato, blu, 24 A, Numero di |
| GTIN (EAN) | 4050118448658 | poli: 2, Passo in mm (P): 5.10, Isolato: Sì, Larghezza: 7.9 mm |
| CPZ | 60 ST | |
| Tipo | ZQV 2.5N/2 RD | Versione |
| N. d'ordine | 2108470000 | Collegamento trasversale (Morsetto), innestato, rosso, 24 A, Numero |
| GTIN (EAN) | 4050118448542 | di poli: 2, Passo in mm (P): 5.10, Isolato: Sì, Larghezza: 7.9 mm |
| CPZ | 60 ST | |
| Tipo | ZQV 2.5N/20 | Versione |
| N. d'ordine | 1527720000 | Collegamento trasversale (Morsetto), innestato, arancione, 24 A, |
| GTIN (EAN) | 4050118447972 | Numero di poli: 20, Passo in mm (P): 5.10, Isolato: Sì, Larghezza: 102 |
| CPZ | 20 ST | mm |
| Tipo | ZQV 2.5N/20 RD | Versione |
| N. d'ordine | 2108920000 | Collegamento trasversale (Morsetto), innestato, rosso, 24 A, Numero |
| GTIN (EAN) | 4050118485899 | di poli: 20, Passo in mm (P): 5.10, Isolato: Sì, Larghezza: 102 mm |
| CPZ | 20 ST | |
| Tipo | ZQV 2.5N/20 BL | Versione |
| N. d'ordine | 1527890000 | Collegamento trasversale (Morsetto), innestato, blu, 24 A, Numero di |
| GTIN (EAN) | 4050118448566 | poli: 20, Passo in mm (P): 5.10, Isolato: Sì, Larghezza: 102 mm |
| CPZ | 20 ST | |

WDU 2.5 PACK

Weidmüller Interface GmbH & Co. KG

Klingenbergstraße 26

D-32758 Detmold

Germany

www.weidmueller.com

Accessori

| | | |
|-------------|----------------------------|--|
| Tipo | ZQV 2.5N/3 | Versione |
| N. d'ordine | 1527570000 | Collegamento trasversale (Morsetto), innestato, arancione, 24 A, |
| GTIN (EAN) | 4050118448450 | Numero di poli: 3, Passo in mm (P): 5.10, Isolato: Sì, Larghezza: 13 |
| CPZ | 60 ST | mm |
| Tipo | ZQV 2.5N/3 RD | Versione |
| N. d'ordine | 2108690000 | Collegamento trasversale (Morsetto), innestato, rosso, 24 A, Numero |
| GTIN (EAN) | 4050118448535 | di poli: 3, Passo in mm (P): 5.10, Isolato: Sì, Larghezza: 13 mm |
| CPZ | 60 ST | |
| Tipo | ZQV 2.5N/4 | Versione |
| N. d'ordine | 1527590000 | Collegamento trasversale (Morsetto), innestato, arancione, 24 A, |
| GTIN (EAN) | 4050118448443 | Numero di poli: 4, Passo in mm (P): 5.10, Isolato: Sì, Larghezza: 18.1 |
| CPZ | 60 ST | mm |
| Tipo | ZQV 2.5N/4 BL | Versione |
| N. d'ordine | 1527780000 | Collegamento trasversale (Morsetto), innestato, blu, 24 A, Numero di |
| GTIN (EAN) | 4050118448634 | poli: 4, Passo in mm (P): 5.10, Isolato: Sì, Larghezza: 18.1 mm |
| CPZ | 60 ST | |
| Tipo | ZQV 2.5N/4 RD | Versione |
| N. d'ordine | 2108700000 | Collegamento trasversale (Morsetto), innestato, rosso, 24 A, Numero |
| GTIN (EAN) | 4050118448528 | di poli: 4, Passo in mm (P): 5.10, Isolato: Sì, Larghezza: 18.1 mm |
| CPZ | 60 ST | |
| Tipo | ZQV 2.5N/5 | Versione |
| N. d'ordine | 1527620000 | Collegamento trasversale (Morsetto), innestato, arancione, 24 A, |
| GTIN (EAN) | 4050118448436 | Numero di poli: 5, Passo in mm (P): 5.10, Isolato: Sì, Larghezza: 23.2 |
| CPZ | 20 ST | mm |
| Tipo | ZQV 2.5N/5 BL | Versione |
| N. d'ordine | 1527790000 | Collegamento trasversale (Morsetto), innestato, blu, 24 A, Numero di |
| GTIN (EAN) | 4050118448627 | poli: 5, Passo in mm (P): 5.10, Isolato: Sì, Larghezza: 23.2 mm |
| CPZ | 20 ST | |
| Tipo | ZQV 2.5N/5 RD | Versione |
| N. d'ordine | 2108710000 | Collegamento trasversale (Morsetto), innestato, rosso, 24 A, Numero |
| GTIN (EAN) | 4050118448511 | di poli: 5, Passo in mm (P): 5.10, Isolato: Sì, Larghezza: 23.2 mm |
| CPZ | 20 ST | |
| Tipo | ZQV 2.5N/50 | Versione |
| N. d'ordine | 1527730000 | Collegamento trasversale (Morsetto), innestato, arancione, 24 A, |
| GTIN (EAN) | 4050118411362 | Numero di poli: 50, Passo in mm (P): 5.10, Isolato: Sì, Larghezza: 255 |
| CPZ | 5 ST | mm |
| Tipo | ZQV 2.5N/50 BL | Versione |
| N. d'ordine | 1527920000 | Collegamento trasversale (Morsetto), innestato, blu, 24 A, Numero di |
| GTIN (EAN) | 4050118448559 | poli: 50, Passo in mm (P): 5.10, Isolato: Sì, Larghezza: 255 mm |
| CPZ | 5 ST | |
| Tipo | ZQV 2.5N/50 RD | Versione |
| N. d'ordine | 2109000000 | Collegamento trasversale (Morsetto), innestato, rosso, 24 A, Numero |
| GTIN (EAN) | 4050118486001 | di poli: 50, Passo in mm (P): 5.10, Isolato: Sì, Larghezza: 255 mm |
| CPZ | 5 ST | |
| Tipo | ZQV 2.5N/6 | Versione |
| N. d'ordine | 1527630000 | Collegamento trasversale (Morsetto), innestato, arancione, 24 A, |
| GTIN (EAN) | 4050118448429 | Numero di poli: 6, Passo in mm (P): 5.10, Isolato: Sì, Larghezza: 28.3 |
| CPZ | 20 ST | mm |
| Tipo | ZQV 2.5N/6 BL | Versione |
| N. d'ordine | 1527820000 | Collegamento trasversale (Morsetto), innestato, blu, 24 A, Numero di |
| GTIN (EAN) | 4050118448610 | poli: 6, Passo in mm (P): 5.10, Isolato: Sì, Larghezza: 28.3 mm |
| CPZ | 20 ST | |

WDU 2.5 PACK

Weidmüller Interface GmbH & Co. KG

Klingenbergstraße 26

D-32758 Detmold

Germany

www.weidmueller.com

Accessori

| | | |
|-------------|----------------------------|--|
| Tipo | ZQV 2.5N/6 RD | Versione |
| N. d'ordine | 2108720000 | Collegamento trasversale (Morsetto), innestato, rosso, 24 A, Numero |
| GTIN (EAN) | 4050118448504 | di poli: 6, Passo in mm (P): 5.10, Isolato: Sì, Larghezza: 28.3 mm |
| CPZ | 20 ST | |
| Tipo | ZQV 2.5N/7 | Versione |
| N. d'ordine | 1527640000 | Collegamento trasversale (Morsetto), innestato, arancione, 24 A, |
| GTIN (EAN) | 4050118448412 | Numero di poli: 7, Passo in mm (P): 5.10, Isolato: Sì, Larghezza: 33.4 |
| CPZ | 20 ST | mm |
| Tipo | ZQV 2.5N/7 BL | Versione |
| N. d'ordine | 1527830000 | Collegamento trasversale (Morsetto), innestato, blu, 24 A, Numero di |
| GTIN (EAN) | 4050118448603 | poli: 7, Passo in mm (P): 5.10, Isolato: Sì, Larghezza: 33.4 mm |
| CPZ | 20 ST | |
| Tipo | ZQV 2.5N/7 RD | Versione |
| N. d'ordine | 2108810000 | Collegamento trasversale (Morsetto), innestato, rosso, 24 A, Numero |
| GTIN (EAN) | 4050118448498 | di poli: 7, Passo in mm (P): 5.10, Isolato: Sì, Larghezza: 33.4 mm |
| CPZ | 20 ST | |
| Tipo | ZQV 2.5N/8 | Versione |
| N. d'ordine | 1527670000 | Collegamento trasversale (Morsetto), innestato, arancione, 24 A, |
| GTIN (EAN) | 4050118448405 | Numero di poli: 8, Passo in mm (P): 5.10, Isolato: Sì, Larghezza: 38.5 |
| CPZ | 20 ST | mm |
| Tipo | ZQV 2.5N/8 BL | Versione |
| N. d'ordine | 1527840000 | Collegamento trasversale (Morsetto), innestato, blu, 24 A, Numero di |
| GTIN (EAN) | 4050118448597 | poli: 8, Passo in mm (P): 5.10, Isolato: Sì, Larghezza: 38.5 mm |
| CPZ | 20 ST | |
| Tipo | ZQV 2.5N/8 RD | Versione |
| N. d'ordine | 2108870000 | Collegamento trasversale (Morsetto), innestato, rosso, 24 A, Numero |
| GTIN (EAN) | 4050118448481 | di poli: 8, Passo in mm (P): 5.10, Isolato: Sì, Larghezza: 38.5 mm |
| CPZ | 20 ST | |
| Tipo | ZQV 2.5N/9 | Versione |
| N. d'ordine | 1527680000 | Collegamento trasversale (Morsetto), innestato, arancione, 24 A, |
| GTIN (EAN) | 4050118447996 | Numero di poli: 9, Passo in mm (P): 5.10, Isolato: Sì, Larghezza: 43.6 |
| CPZ | 20 ST | mm |
| Tipo | ZQV 2.5N/9 BL | Versione |
| N. d'ordine | 1527870000 | Collegamento trasversale (Morsetto), innestato, blu, 24 A, Numero di |
| GTIN (EAN) | 4050118448580 | poli: 9, Passo in mm (P): 5.10, Isolato: Sì, Larghezza: 43.6 mm |
| CPZ | 20 ST | |
| Tipo | ZQV 2.5N/9 RD | Versione |
| N. d'ordine | 2108900000 | Collegamento trasversale (Morsetto), innestato, rosso, 24 A, Numero |
| GTIN (EAN) | 4050118448474 | di poli: 9, Passo in mm (P): 5.10, Isolato: Sì, Larghezza: 43.6 mm |
| CPZ | 20 ST | |
| Tipo | WQB B/10 | Versione |
| N. d'ordine | 1579050000 | Collegamento trasversale (Morsetto), se avvitato, nero, 24 A, Numero |
| GTIN (EAN) | 4008190094508 | di poli: 10, Passo in mm (P): 5.10, Isolato: Sì, Larghezza: 48.26 mm |
| CPZ | 20 ST | |
| Tipo | WQB B/2 | Versione |
| N. d'ordine | 1579010000 | Collegamento trasversale (Morsetto), se avvitato, nero, 24 A, Numero |
| GTIN (EAN) | 4008190021696 | di poli: 2, Passo in mm (P): 5.10, Isolato: Sì, Larghezza: 10.14 mm |
| CPZ | 50 ST | |
| Tipo | WQB B/24 | Versione |
| N. d'ordine | 1579060000 | Collegamento trasversale (Morsetto), se avvitato, nero, 24 A, Numero |
| GTIN (EAN) | 4008190188597 | di poli: 24, Passo in mm (P): 5.10, Isolato: Sì, Larghezza: 123.22 mm |
| CPZ | 20 ST | |

WDU 2.5 PACK

Weidmüller Interface GmbH & Co. KG
 Klingenbergstraße 26
 D-32758 Detmold
 Germany

www.weidmueller.com

Accessori

| | | |
|-------------|----------------------------|--|
| Tipo | WQB B/3 | Versione |
| N. d'ordine | 1579020000 | Collegamento trasversale (Morsetto), se avvitato, nero, 24 A, Numero di poli: 3, Passo in mm (P): 5.10, Isolato: Sì, Larghezza: 15.28 mm |
| GTIN (EAN) | 4008190062392 | |
| CPZ | 50 ST | |
| Tipo | WQB B/4 | Versione |
| N. d'ordine | 1579030000 | Collegamento trasversale (Morsetto), se avvitato, nero, 24 A, Numero di poli: 4, Passo in mm (P): 5.10, Isolato: Sì, Larghezza: 20.42 mm |
| GTIN (EAN) | 4008190185046 | |
| CPZ | 50 ST | |
| Tipo | WQB B/6 | Versione |
| N. d'ordine | 1579040000 | Collegamento trasversale (Morsetto), se avvitato, nero, 24 A, Numero di poli: 6, Passo in mm (P): 5.10, Isolato: Sì, Larghezza: 30.7 mm |
| GTIN (EAN) | 4008190081041 | |
| CPZ | 20 ST | |

Adattatore di prova e prese di prova



Gli adattatori e le spine di prova sono utilizzati per il collegamento elettrico tra le morsettiere e l'attrezzatura. In questo modo, un contatto elettrico può essere stabilito nello stato cablato e le misurazioni possono essere fatte facilmente.

Dati generali per l'ordinazione

| | | |
|-------------|----------------------------|----------------------------|
| Tipo | STB 8.5/D4/2.3/M2.5 AKZ | Versione |
| N. d'ordine | 0215700000 | Accessori, Presa per spina |
| GTIN (EAN) | 4008190184872 | |
| CPZ | 50 ST | |

Supporto marcatori



Il portamarcatore offre la possibilità di un ulteriore montaggio di marcatori di standard con un passo di 5 o 5,1 mm. I supporti angolari possono essere combinati opzionalmente e montati in tutti i canali di marcatura standard delle morsettiere modulari Klippon®. I tipi di marcatori adatti sono reperibili sotto i rispettivi accessori del supporto per siglatura di designazione.

Dati generali per l'ordinazione

| | | |
|-------------|----------------------------|-----------------------------------|
| Tipo | BZT 1 WS 10/5 | Versione |
| N. d'ordine | 1805490000 | Accessori, Supporto per siglatura |
| GTIN (EAN) | 4032248270231 | |
| CPZ | 100 ST | |
| Tipo | BZT 1 ZA WS 10/5 | Versione |
| N. d'ordine | 1805520000 | Accessori, Supporto per siglatura |
| GTIN (EAN) | 4032248270248 | |
| CPZ | 100 ST | |

WDU 2.5 PACK

Weidmüller Interface GmbH & Co. KG
Klingenbergstraße 26
D-32758 Detmold
Germany

www.weidmueller.com

Accessori

Collegamenti trasversali



La distribuzione o la moltiplicazione di un potenziale alle morsettiere adiacenti è realizzata tramite una connessione incrociata. Un ulteriore sforzo di cablaggio può essere facilmente evitato. Anche se i poli sono interrotti, l'affidabilità dei contatti nelle morsettiere è garantita. Il nostro portafoglio offre sistemi di connessione incrociata inseribili e avvitabili per morsettiere modulari.

Dati generali per l'ordinazione

| | | | |
|-------------|----------------------------|--|--|
| Tipo | WQV 16-2.5 | Versione | |
| N. d'ordine | 1063900000 | Collegamento trasversale (Morsetto), se avvitato, giallo, 76 A, Numero | |
| GTIN (EAN) | 4008190112158 | di poli: 2, Passo in mm (P): 11.90, Isolato: Sì, Larghezza: 13 mm | |
| CPZ | 10 ST | | |

Piastre terminali e piastre divisorie

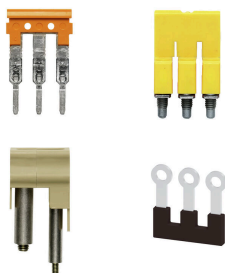


Le piastre divisorie e le piastre terminali sono accessori essenziali per le morsettiere. Le piastre divisorie offrono una separazione ottica ed elettrica dei diversi potenziali e gruppi funzionali, aumentando la sicurezza e garantendo una struttura chiara all'interno del quadro elettrico. Le piastre terminali chiudono la fila di morsettiere sui lati, proteggono dal contatto con le parti sotto tensione e assicurano una finitura pulita e stabile. Entrambi i componenti sono perfettamente compatibili con le rispettive serie di morsettiere Weidmüller, contribuendo così a un cablaggio sicuro, conforme e professionale.

Dati generali per l'ordinazione

| | | | |
|-------------|----------------------------|--|--|
| Tipo | WAP 2.5-10/0.5MM | Versione | |
| N. d'ordine | 1966380000 | Piastra terminale per morsetti, Beige scuro, Posizione verticale: 54.5 | |
| GTIN (EAN) | 4032248688616 | mm, Larghezza: 0.35 mm, V-0, Wemid, bloccabile: Sì | |
| CPZ | 50 ST | | |

Collegamenti trasversali



La distribuzione o la moltiplicazione di un potenziale alle morsettiere adiacenti è realizzata tramite una connessione incrociata. Un ulteriore sforzo di cablaggio può essere facilmente evitato. Anche se i poli sono interrotti, l'affidabilità dei contatti nelle morsettiere è garantita. Il nostro portafoglio offre sistemi di connessione incrociata inseribili e avvitabili per morsettiere modulari.

Accessori**Dati generali per l'ordinazione**

| | | | |
|-------------|----------------------------|--|--|
| Tipo | WQV 16N-2.5 | Versione | |
| N. d'ordine | 1073100000 | Collegamento trasversale (Morsetto), se avvitato, giallo, 76 A, Numero | |
| GTIN (EAN) | 4008190489847 | di poli: 2, Passo in mm (P): 11.90, Isolato: Sì, Larghezza: 13 mm | |
| CPZ | 10 ST | | |