

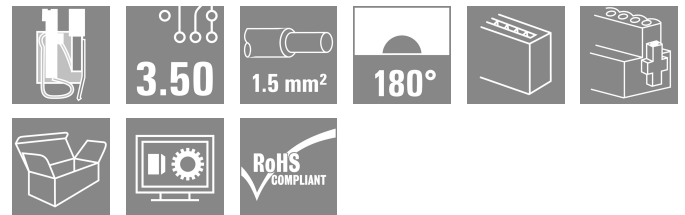
BL-I/O 3.50/30FP SN BK BX**Weidmüller Interface GmbH & Co. KG**

Klingenbergstraße 26

D-32758 Detmold

Germany

www.weidmueller.com

Illustrazione del prodotto

Come da figura

Connettori femmina con collegamento a molla (PUSH IN) come livello di collegamento ad innesto per componenti elettronici I/O decentralizzati; da utilizzare con connettori maschio nel passo 3,50 mm.

Dati generali per l'ordinazione

| | |
|--------------------|---|
| Versione | Connettore per circuito stampato, Connettore femmina, 3.50 mm, Numero di poli: 30, 180°, PUSH IN con attuatore, Campo di sezioni, max. : 1.5 mm², Box |
| N. d'ordine | 1779910000 |
| Tipo | BL-I/O 3.50/30FP SN BK BX |
| GTIN (EAN) | 4032248165230 |
| CPZ | 20 Pieza |
| Parametri prodotto | IEC: 200 V / 2.2 A / 0.2 - 1.5 mm² UL: 50 V / 5 A / AWG 24 - AWG 16 |
| Imballaggio | Box |

BL-I/O 3.50/30FP SN BK BX

Weidmüller Interface GmbH & Co. KG
Klingenbergstraße 26
D-32758 Detmold
Germany

www.weidmueller.com

Dati tecnici

Omologazioni

Omologazioni



ROHS Conforme

UL File Number Search [Sito web UL](#)

N° certificato (UR) E60693

Dimensioni e pesi

| | | | |
|---------------------|---------|---------------------|-------------|
| Posizione verticale | 18.4 mm | Altezza (pollici) | 0.7244 inch |
| Larghezza | 42 mm | Larghezza (pollici) | 1.6535 inch |
| Peso netto | 21.75 g | | |

Conformità ambientale del prodotto

| | |
|-----------------------|-----------------------------|
| Stato conformità RoHS | Conforme senza esenzione |
| REACH SVHC | No SVHC superiori a 0,1 wt% |

Parametri del sistema

| | | | |
|---|---------------------------------------|---------------------|-----------------------------|
| Famiglia prodotti | OMNIMATE Signal - Serie BL/SL 3.50 | | |
| Tipo di collegamento | Collegamento al campo | | |
| Tecnica di collegamento cavi | PUSH IN con attuatore | | |
| Passo in mm (P) | 3.50 mm | | |
| Passo in pollici (P) | 0.138 " | | |
| Direzione d'uscita del conduttore | 180° | | |
| Numero di poli | 30 | | |
| L1 in mm | 31.50 mm | | |
| L1 in pollici | 1.240 " | | |
| quantità di file | 1 | | |
| Numero di serie di poli | 1 | | |
| Sezione di dimensionamento | 1 mm ² | | |
| Protezione da contatto accidentale DIN VDE 57 106 | sicurezza per le dita | | |
| Protezione da contatto accidentale secondo DIN VDE 0470 | IP 20 innestato / IP 10 non innestato | | |
| Resistenza di passaggio | ≤5 mΩ | | |
| Codificabile | Sì | | |
| Lunghezza di spellatura | 8 mm | | |
| Lama cacciavite | 0,4 x 2,5 | | |
| Lama cacciavite norma | DIN 5264 | | |
| Cicli di inserimento | 25 | | |
| Forza di innesto/polo, max. | 6 N | | |
| Forza d'estrazione/polo, max. | 6 N | | |
| Coppia di serraggio | Tipo di coppia | Flangia a vite | |
| | Informazioni sull'utilizzo | Coppia di serraggio | min. 0.15 Nm max. 0.2 Nm |

Dati del materiale

| | | | |
|--------------------------------|--------------------|----------------------------------|----------|
| Materiale isolante | PBT | Colori | nero |
| Colore elementi di azionamento | grigio, blu, rosso | Tabella dei colori (simile) | RAL 9011 |
| Gruppo materiali isolanti | Illa | Comparative Tracking Index (CTI) | ≥ 200 |
| Moisture Level (MSL) | | Classe d'infiammabilità UL 94 | V-0 |

BL-I/O 3.50/30FP SN BK BX

Weidmüller Interface GmbH & Co. KG

Klingenbergstraße 26
D-32758 Detmold
Germany

www.weidmueller.com

Dati tecnici

| | | | |
|------------------------------------|--------------|--|--------------|
| Materiali base dei contatti | Lega in rame | Materiali dei contatti | Lega in rame |
| Superficie dei contatti | stagnato | Temperatura di magazzinaggio, min. | -40 °C |
| Temperatura di magazzinaggio, max. | 70 °C | Temperatura d'esercizio, min. | -50 °C |
| Temperatura d'esercizio, max. | 75 °C | Campo della temperatura di montaggio, min. | -30 °C |

Campo della temperatura di montaggio, max. 75 °C

Conduttori adatti al collegamento

| | |
|--|----------------------|
| Campo di sezioni, min. | 0.2 mm ² |
| Campo di sezioni, max. | 1.5 mm ² |
| Sezione di collegamento cavo AWG, min. | AWG 24 |
| Sezione di collegamento cavo AWG, max. | AWG 16 |
| rigido, min. H05(07) V-U | 0.2 mm ² |
| rigido, max. H05(07) V-U | 1.5 mm ² |
| multifilare, max. H07V-R | 1 mm ² |
| Flessibile, min. H05(07) V-K | 0.2 mm ² |
| Flessibile, max. H05(07) V-K | 1.5 mm ² |
| con terminale AEH con collare DIN 46 228/4, min. | 0.2 mm ² |
| con terminale AEH con collare DIN 46 228/4, max. | 0.75 mm ² |
| con terminale, DIN 46228 pt 1, min. | 0.2 mm ² |
| con terminale a norma DIN 46 228/1, max. | 1 mm ² |

Calibro a tampone secondo EN 60999 a 2,4 mm x 1,5 mm; 1,9mm x b; ø

| | | | |
|------------------------|--|-------------------------|-------------------------------|
| Conduttore innestabile | Sezione trasversale per il collegamento del conduttore | Tipo | con cablaggio di precisione |
| | | nominale | 0.25 mm ² |
| terminale | Sezione trasversale per il collegamento del conduttore | Lunghezza di spellatura | nominale 10 mm |
| | | Terminale consigliato | H0,25/12 HBL |
| terminale | Sezione trasversale per il collegamento del conduttore | Tipo | con cablaggio di precisione |
| | | nominale | 0.34 mm ² |
| terminale | Sezione trasversale per il collegamento del conduttore | Lunghezza di spellatura | nominale 10 mm |
| | | Terminale consigliato | H0,34/12 TK |
| terminale | Sezione trasversale per il collegamento del conduttore | Tipo | con cablaggio di precisione |
| | | nominale | 0.5 mm ² |
| terminale | Sezione trasversale per il collegamento del conduttore | Lunghezza di spellatura | nominale 10 mm |
| | | Terminale consigliato | H0,5/14 OR |
| terminale | Sezione trasversale per il collegamento del conduttore | Tipo | con cablaggio di precisione |
| | | nominale | 0.75 mm ² |
| terminale | Sezione trasversale per il collegamento del conduttore | Lunghezza di spellatura | nominale 10 mm |
| | | Terminale consigliato | H0,75/14T HBL |

Testo di riferimento Il diametro esterno del collare isolante non dovrebbe essere più largo del passo (P). La lunghezza dei terminali deve essere scelta a seconda del prodotto e della tensione nominale.

Dati di dimensionamento secondo IEC

| | | | |
|--|------------------------|---|-------|
| Testato secondo lo standard | IEC 60664-1, IEC 61984 | Corrente di dimensionamento, numero minimo di poli (Tu=20 °C) | 2.2 A |
| Corrente di dimensionamento, numero massimo di poli (Tu=20 °C) | 2 A | Corrente di dimensionamento, numero minimo di poli (Tu=40 °C) | 2.2 A |

BL-I/O 3.50/30FP SN BK BX

Weidmüller Interface GmbH & Co. KG
 Klingenbergstraße 26
 D-32758 Detmold
 Germany

www.weidmueller.com

Dati tecnici

| | | | |
|--|--------|--|------------------|
| Corrente di dimensionamento, numero massimo di poli (Tu = 40°C) | 2 A | Tensione di dimensionamento con classe di sovratensione/grado di lordura II/2 | 200 V |
| Tensione di dimensionamento con classe di sovratensione/grado di lordura III/2 | 160 V | Tensione nominale con classe di sovratensione/grado di lordura III/3 | 50 V |
| Tensione di dimensionamento con classe di sovratensione/grado di lordura II/2 | 2500 V | Tensione di dimensionamento con classe di sovratensione/grado di lordura III/2 | 2.5 kV |
| Sovratensione nominale con classe di sovratensione/grado di lordura III/3 | 0.8 kV | Portata transitoria | 3 x 1s mit 120 A |

Dati di dimensionamento secondo CSA

| | | | |
|--|--|--|----------------|
| Istituto (CSA) | CSA | N° certificato (CSA) | 200039-1202189 |
| Tensione nominale (Gruppo B / CSA) | 50 V | Tensione nominale (Gruppo D / CSA) | 50 V |
| Corrente nominale (Gruppo B / CSA) | 5 A | Corrente nominale (Gruppo D / CSA) | 5 A |
| Sezione di collegamento cavo AWG, min. | AWG 22 | Sezione di collegamento cavo AWG, max. | AWG 16 |
| Riferimento ai valori di omologazione | Le specifiche indicano i valori massimi, per i dettagli fare riferimento al certificato di conformità. | | |

Dati di dimensionamento sec. UL 1059

| | | | |
|--|--|--|--------|
| Istituto (UR) | UR | N° certificato (UR) | E60693 |
| Tensione nominale (Gruppo B / UL 1059) | 50 V | Tensione nominale (Gruppo D / UL 1059) | 50 V |
| Corrente nominale (Gruppo B / UL 1059) | 5 A | Corrente nominale (Gruppo D / UL 1059) | 5 A |
| Sezione di collegamento cavo AWG, min. | AWG 24 | Sezione di collegamento cavo AWG, max. | AWG 16 |
| Riferimento ai valori di omologazione | Le specifiche indicano i valori massimi, per i dettagli fare riferimento al certificato di conformità. | | |

Imballaggio

| | | | |
|---------------|---------|---------------|---------|
| Imballaggio | Box | Lunghezza VPE | 1.00 mm |
| Larghezza VPE | 1.00 mm | Altezza VPE | 1.00 mm |

Controlli sulla tipologia

| | | | |
|----------------------------------|--------------------|--|--------------------------------|
| Test: Durabilità delle siglature | Standard | bozza DIN VDE 0627 sezione 6.2.2 / 09.91 | |
| | Test | siglatura di origine, identificazione della tipologia, passo, tipo di materiale | |
| | Valutazione | disponibile | |
| | Test | robustezza | |
| Test: Sezione bloccabile | Valutazione | passato | |
| | Standard | DIN EN 60999-1 sezione 7 e 9.1 / 12.00, DIN EN 60947-1 sezione 8.2.4.5.1 / 12.99 | |
| | Tipo di conduttore | Tipo di cavo e sezione del cavo | rigido 0,2 mm ² |
| | | Tipo di cavo e sezione del cavo | semirigido 0,2 mm ² |
| | | Tipo di cavo e sezione del cavo | rigido 1,5 mm ² |
| Tipo di cavo e sezione del cavo | | semirigido 1,5 mm ² | |

Dati tecnici

| | | | |
|--|--------------------|----------------------------------|---------------------------------|
| | | Tipo di cavo e sezione del cavo | AWG 24/1 |
| | | Tipo di cavo e sezione del cavo | AWG 24/19 |
| | | Tipo di cavo e sezione del cavo | AWG 16/1 |
| | | Tipo di cavo e sezione del cavo | AWG 16/19 |
| Test per danni ai conduttori e allentamento accidentale degli stessi | Valutazione | passato | |
| | Standard | DIN EN 60999 sezione 8.4 / 04.94 | |
| | Requisito | 0,2 kg | |
| | Tipo di conduttore | Tipo di cavo e sezione del cavo | semirigido 0,05 mm ² |
| | Valutazione | passato | |
| | Requisito | 0,3 kg | |
| | Tipo di conduttore | Tipo di cavo e sezione del cavo | rigido 0,5 mm ² |
| | | Tipo di cavo e sezione del cavo | AWG 24/1 |
| | | Tipo di cavo e sezione del cavo | AWG 24/19 |
| | Valutazione | passato | |
| | Requisito | 0,4 kg | |
| | Tipo di conduttore | Tipo di cavo e sezione del cavo | rigido 1,5 mm ² |
| Tipo di cavo e sezione del cavo | | semirigido 1,5 mm ² | |
| Tipo di cavo e sezione del cavo | | AWG 16/1 | |
| Tipo di cavo e sezione del cavo | | AWG 16/19 | |
| Valutazione | passato | | |
| Test di estrazione | Standard | DIN EN 60999 sezione 8.5 / 04.94 | |
| | Requisito | ≥10 N | |
| | Tipo di conduttore | Tipo di cavo e sezione del cavo | AWG 24/1 |
| | | Tipo di cavo e sezione del cavo | AWG 24/19 |
| | Valutazione | passato | |
| | Requisito | ≥30 N | |
| | Tipo di conduttore | Tipo di cavo e sezione del cavo | H05V-U0.5 |
| | | Tipo di cavo e sezione del cavo | H05V-K0.5 |
| | Valutazione | passato | |
| | Requisito | ≥40 N | |
| | Tipo di conduttore | Tipo di cavo e sezione del cavo | H05V-U1.5 |
| | | Tipo di cavo e sezione del cavo | H05V-K1.5 |
| Valutazione | passato | | |

Nota importante

Conformità IPC Conformità: i prodotti sono sviluppati, prodotti e forniti secondo standard e normative internazionali riconosciuti, sono conformi alle caratteristiche indicate nel foglio dati e soddisfano le caratteristiche decorative in accordo con IPC-A-610 "Classe 2". Ulteriori richieste relative al prodotto potranno essere valutate su richiesta.

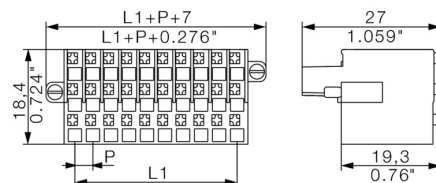
- Note
- Rated data refer only to the component itself. Clearance and creepage distances to other components are to be designed in accordance with the relevant application standards.
 - P on drawing = pitch

- Crimp form A for wire end ferrules with PZ 6/5 crimping tool are recommended for the largest cable sizes.
- Total load-carrying capacity of the potential bridges when feeding with 1.5 mm² is max. 17.5 A (so the capacity is 2.18 A for poles 2 through 9)
- Wire end ferrule without plastic collar to DIN 46228/1
- Wire end ferrule with plastic collar to DIN 46228/4
- Conductor < 0.2 mm² tinned
- Max. outer diameter of the conductor: 2.9 mm
- In accordance with IEC 61984, OMNIMATE-connectors are connectors without breaking capacity (COC). During designated use, connectors are not allowed to be engaged or disengaged when live or under load
- Long term storage of the product with average temperature of 50 °C and maximum humidity 70%, 36 months

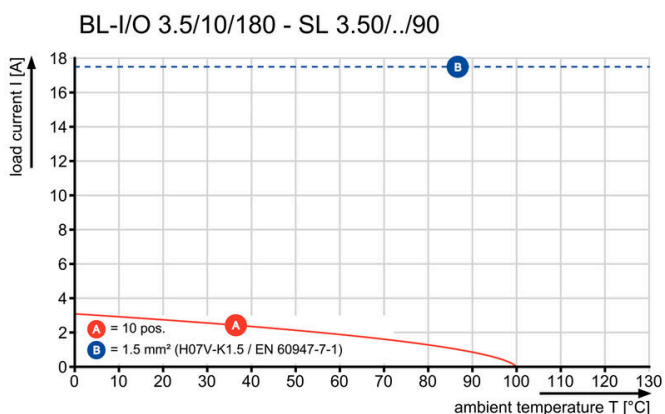
Classificazioni

| | | | |
|-------------|-------------|-------------|-------------|
| ETIM 8.0 | EC002638 | ETIM 9.0 | EC002638 |
| ETIM 10.0 | EC002638 | ECLASS 14.0 | 27-46-02-02 |
| ECLASS 15.0 | 27-46-02-02 | | |

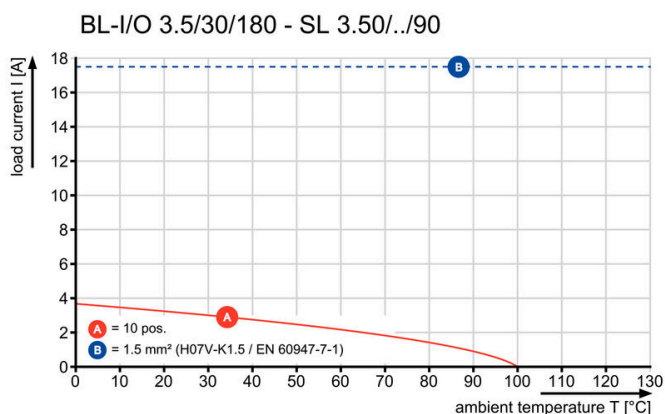
Dimensional drawing



Graph



Graph

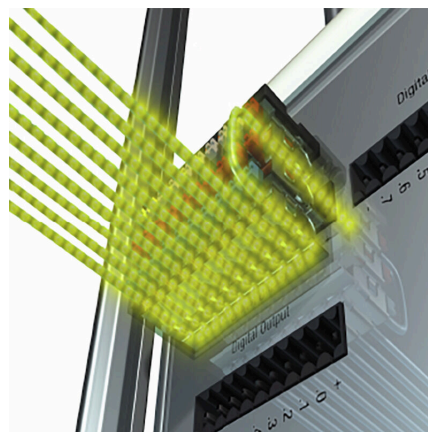


Vantaggi del prodotto



Solid PUSH IN contactSafe and durable

Vantaggi del prodotto



Multiplies the potentialLow wiring costs

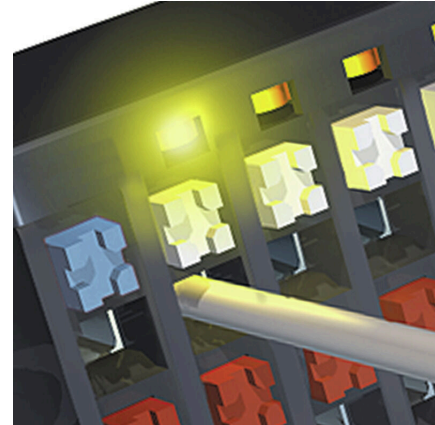
Disegni

Vantaggi del prodotto



PUSH IN - fast and secure
Invented by Weidmüller

Vantaggi del prodotto



Integrated electronics
For more space on the circuit board

Accessori

Elementi di codifica



Collegare solo ciò che deve essere collegato: il collegamento giusto nel punto giusto.

Gli elementi di codifica e i dispositivi di bloccaggio assegnano chiaramente gli elementi di collegamento durante il processo di fabbricazione e il funzionamento. Gli elementi di codifica e i dispositivi di bloccaggio vengono inseriti prima dell'assemblaggio o durante la fase di assemblaggio cavi. L'alternativa Weidmüller: configurare online con l'ausilio del configuratore di varianti per precodificare il materiale prima della consegna.

Un equipaggiamento errato sul circuito stampato, nonché un errato inserimento di elementi di collegamento ora sono esclusi.

Il vantaggio: nessuna ricerca degli errori durante la produzione e nessun errore durante l'uso da parte dell'utilizzatore.

Dati generali per l'ordinazione

| | | |
|-------------|----------------------------|--|
| Tipo | BL SL 3.5 KO OR | Versione |
| N. d'ordine | 1693430000 | Connettore per circuito stampato, Accessori, Elemento di codifica, |
| GTIN (EAN) | 4008190867447 | arancione, Numero di poli: 1 |
| CPZ | 100 ST | |
| Tipo | BL SL 3.5 KO SW | Versione |
| N. d'ordine | 1610100000 | Connettore per circuito stampato, Accessori, Elemento di codifica, |
| GTIN (EAN) | 4008190187637 | nero, Numero di poli: 1 |
| CPZ | 100 ST | |

Altri accessori



Nessun compito è troppo piccolo per la soluzione ottimale.

I collegamenti costituiscono solo una parte del processo complessivo. I piccoli dettagli sono spesso la chiave per la soluzione perfetta nelle applicazioni in cui i potenziali sono testati, raggruppati o anche isolati.

Un sistema non può definirsi tale senza i piccoli ma utili dettagli:

- Spina di prova - consente una calibrazione sicura per le prese di prova
- Ponticello di collegamento - crea una ripartizione di potenziale con contatto sicuro direttamente nel collegamento
- Elementi di separazione - ripartiscono un elevato numero di connettori maschio su diversi canali dei connettori a spina
- Bloccaggi ganci per innesto - l'innesto in posizione opzionale e resistente alle vibrazioni e/o fusibile per connettori femmina e maschio

Complementare alla produzione e conforme all'applicazione - più accessori = minori costi

BL-I/O 3.50/30FP SN BK BX

Weidmüller Interface GmbH & Co. KG
 Klingenbergstraße 26
 D-32758 Detmold
 Germany

www.weidmueller.com

Accessori

Dati generali per l'ordinazione

| | | |
|-------------|----------------------------|---|
| Tipo | BL-I/O JUMPER SET | Versione |
| N. d'ordine | 1858970000 | Connettore per circuito stampato, Accessori, Collegamento |
| GTIN (EAN) | 4032248410590 | trasversale, rosso / blu, Numero di poli: 2 |
| CPZ | 1 ST | |

Cacciavite a lama



Cacciaviti a lama tonda, SD DIN 5265, ISO 2380/2, innesto femmina secondo DIN 5264, ISO 2380/1, punta Chrom Top, impugnatura SoftFinish

Dati generali per l'ordinazione

| | | |
|-------------|----------------------------|------------------------|
| Tipo | SDS 0.4X2.5X75 | Versione |
| N. d'ordine | 9009030000 | Cacciavite, Cacciavite |
| GTIN (EAN) | 4032248266944 | |
| CPZ | 1 ST | |
| Tipo | SDIS 0.4X2.5X75 | Versione |
| N. d'ordine | 9008370000 | Cacciavite, Cacciavite |
| GTIN (EAN) | 4032248056330 | |
| CPZ | 1 ST | |

Crimping tools



Pinza crimpatrice per terminali con e senza collare isolante

- cricchetto di sicurezza per una crimpatura di qualità
- possibilità di sbloccaggio in caso di manovre errate

Dati generali per l'ordinazione

| | | |
|-------------|----------------------------|--|
| Tipo | PZ 1.5 | Versione |
| N. d'ordine | 9005990000 | Utensile di compressione, Pinza crimpatrice per terminali, 0.14mm ² , |
| GTIN (EAN) | 4008190085964 | 1.5mm ² , Crimpatura trapezoidale |
| CPZ | 1 ST | |
| Tipo | PZ 6/5 | Versione |
| N. d'ordine | 9011460000 | Utensile di compressione, Pinza crimpatrice per terminali, 0.25mm ² , |
| GTIN (EAN) | 4008190165352 | 6mm ² , Crimpatura con profilo trapezoidale |
| CPZ | 1 ST | |

BL-I/O 3.50/30FP SN BK BX

Weidmüller Interface GmbH & Co. KG
 Klingenbergstraße 26
 D-32758 Detmold
 Germany

www.weidmueller.com

Contropiezzi

SL 3.50/90F



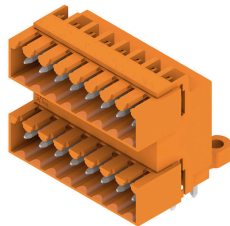
Strisce di connettori maschio per saldatura ad onda in passo 3,50 mm.

- La direzione di innesto è parallela (90°), diritta 180° o angolata (135°) rispetto al circuito stampato
- Variante della custodia: con flangia a vite (F)
- Imballaggio in scatola di cartone (BX)
- La striscia di connettori maschio è codificabile

Dati generali per l'ordinazione

| | | |
|-------------|----------------------------|---|
| Tipo | SL 3.50/10/90F 3.2SN DK... | Versione |
| N. d'ordine | 1620140000 | Connettore per circuito stampato, Connettore maschio, Flangia, |
| GTIN (EAN) | 4008190152437 | Collegamento a saldare THT, 3.50 mm, Numero di poli: 10, 90°, |
| CPZ | 50 ST | Lunghezza spina a saldare (l): 3.2 mm, stagnato, verde segnale, Box |

SLD 3.50/90G

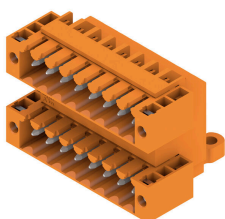


Connettori maschio su due file per saldatura ad onda nel passo 3,50 mm. Il giunto è disponibile in versione aperta, chiusa e con flangia. I connettori maschio dispongono di spazio per la siglatura e sono codificabili. Imballaggio in scatole di cartone.

Dati generali per l'ordinazione

| | | |
|-------------|----------------------------|--|
| Tipo | SLD 3.50/20/90G 3.2SN O... | Versione |
| N. d'ordine | 1633660000 | Connettore per circuito stampato, Connettore maschio, chiuso |
| GTIN (EAN) | 4008190258115 | lateralmente, Collegamento a saldare THT, 3.50 mm, Numero di poli: |
| CPZ | 20 ST | 20, 90°, Lunghezza spina a saldare (l): 3.2 mm, stagnato, arancione, Box |

SLD 3.50/90F



Connettori maschio su due file per saldatura ad onda nel passo 3,50 mm. Il giunto è disponibile in versione aperta, chiusa e con flangia. I connettori maschio dispongono di spazio per la siglatura e sono codificabili. Imballaggio in scatole di cartone.

BL-I/O 3.50/30FP SN BK BX

Weidmüller Interface GmbH & Co. KG
 Klingenbergstraße 26
 D-32758 Detmold
 Germany

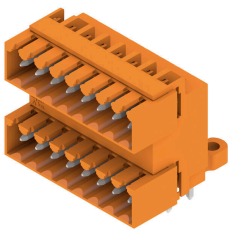
www.weidmueller.com

Contropezzi

Dati generali per l'ordinazione

| | | |
|-------------|----------------------------|---|
| Tipo | SLD 3.50/20/90F 3.2SN O... | Versione |
| N. d'ordine | 1633890000 | Connettore per circuito stampato, Connettore maschio, Flangia, |
| GTIN (EAN) | 4008190258344 | Collegamento a saldare THT, 3.50 mm, Numero di poli: 20, 90°, |
| CPZ | 20 ST | Lunghezza spina a saldare (l): 3.2 mm, stagnato, arancione, Box |

SLD 3.50/90G

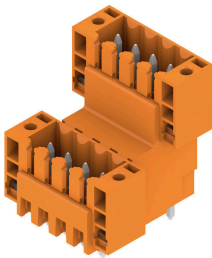


Connettori maschio su due file per saldatura ad onda nel passo 3,50 mm. Il giunto è disponibile in versione aperta, chiusa e con flangia. I connettori maschio dispongono di spazio per la siglatura e sono codificabili. Imballaggio in scatole di cartone.

Dati generali per l'ordinazione

| | | |
|-------------|----------------------------|---|
| Tipo | SLD 3.50/20/90G 4.5SN B... | Versione |
| N. d'ordine | 1634350000 | Connettore per circuito stampato, Connettore maschio, chiuso |
| GTIN (EAN) | 4008190258801 | lateralmente, Collegamento a saldare THT, 3.50 mm, Numero di poli: |
| CPZ | 20 ST | 20, 90°, Lunghezza spina a saldare (l): 4.5 mm, stagnato, nero, Box |

SLD 3.50V/180F



Striscia di connettori maschio stratificati su due livelli per saldatura a onda in passo 3,50 mm. Disponibili in versione chiusa e con flangia. I connettori maschio dispongono di spazio per la siglatura e sono codificabili.

Dati generali per l'ordinazione

| | | |
|-------------|----------------------------|---|
| Tipo | SLD 3.50 V/20/180F 3.2 ... | Versione |
| N. d'ordine | 1641280000 | Connettore per circuito stampato, Connettore maschio, Flangia, |
| GTIN (EAN) | 4008190279684 | Collegamento a saldare THT, 3.50 mm, Numero di poli: 20, 180°, |
| CPZ | 20 ST | Lunghezza spina a saldare (l): 3.2 mm, stagnato, arancione, Box |

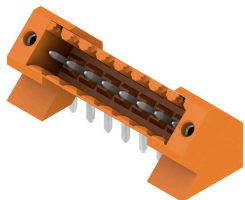
BL-I/O 3.50/30FP SN BK BX

Weidmüller Interface GmbH & Co. KG
Klingenbergstraße 26
D-32758 Detmold
Germany

www.weidmueller.com

Contropiezzi

SL 3.50/135F



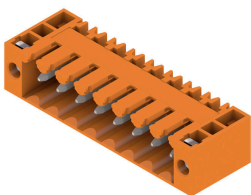
Strisce di connettori maschio per saldatura ad onda in passo 3,50 mm.

- La direzione di innesto è parallela (90°), diritta 180° o angolata (135°) rispetto al circuito stampato
- Variante della custodia: con flangia a vite (F)
- Imballaggio in scatola di cartone (BX)
- La striscia di connettori maschio è codificabile

Dati generali per l'ordinazione

| | | |
|-------------|----------------------------|---|
| Tipo | SL 3.50/10/135F 3.2SN O... | Versione |
| N. d'ordine | 1643410000 | Connettore per circuito stampato, Connettore maschio, Flangia, |
| GTIN (EAN) | 4008190282172 | Collegamento a saldare THT, 3.50 mm, Numero di poli: 10, 135°. |
| CPZ | 42 ST | Lunghezza spina a saldare (l): 3.2 mm, stagnato, arancione, Box |

SL 3.50/90F



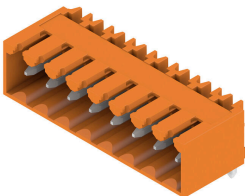
Strisce di connettori maschio per saldatura ad onda in passo 3,50 mm.

- La direzione di innesto è parallela (90°), diritta 180° o angolata (135°) rispetto al circuito stampato
- Variante della custodia: con flangia a vite (F)
- Imballaggio in scatola di cartone (BX)
- La striscia di connettori maschio è codificabile

Dati generali per l'ordinazione

| | | |
|-------------|----------------------------|--|
| Tipo | SL 3.50/10/90F 3.2SN BK... | Versione |
| N. d'ordine | 1681720000 | Connettore per circuito stampato, Connettore maschio, Flangia, |
| GTIN (EAN) | 4008190472528 | Collegamento a saldare THT, 3.50 mm, Numero di poli: 10, 90°. |
| CPZ | 50 ST | Lunghezza spina a saldare (l): 3.2 mm, stagnato, nero, Box |

SL 3.50/90G



Strisce di connettori maschio per saldatura ad onda in passo 3,50 mm.

- La direzione di innesto è parallela (90°), diritta 180° o angolata (135°) rispetto al circuito stampato
- Variante della custodia: con flangia a vite (F)
- Imballaggio in scatola di cartone (BX)
- La striscia di connettori maschio è codificabile

Dati generali per l'ordinazione

| | | |
|-------------|----------------------------|---|
| Tipo | SL 3.50/10/90G 3.2SN BK... | Versione |
| N. d'ordine | 1689780000 | Connettore per circuito stampato, Connettore maschio, chiuso |
| GTIN (EAN) | 4008190860738 | lateralmente, Collegamento a saldare THT, 3.50 mm, Numero di poli: |
| CPZ | 50 ST | 10, 90°, Lunghezza spina a saldare (l): 3.2 mm, stagnato, nero, Box |

BL-I/O 3.50/30FP SN BK BX

Weidmüller Interface GmbH & Co. KG

Klingenbergstraße 26

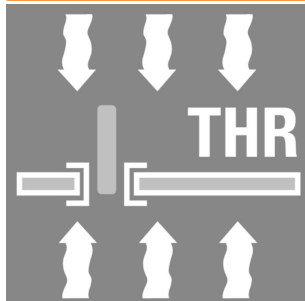
D-32758 Detmold

Germany

www.weidmueller.com

Contropezzi

SL-SMT 3.50/180 Box



Striscia di connettori maschio resistenti alle alte temperature, passo 3,50 mm.

- Innesto parallelo (90°), diritto 180° o angolato (135°) rispetto al circuito stampato
- Varianti della custodia: chiusa (G), con flangia a vite (F), con flangia a saldare (LF) o con flangia a saldare bloccabile (RF)
- Ottimizzato per il processo SMT
- Lunghezza pin 3,2 mm universale per tutti i processi di saldatura
- Lunghezza pin 1,5 mm ottimizzata per i processi di saldatura reflow
- Versione con imballaggio in scatola di cartone (BX) o Tape-on-Reel (RL)
- La striscia di connettori maschio è codificabile

Dati generali per l'ordinazione

| Tipo | SL-SMT 3.50/10/180 1.5S... | Versione |
|-------------|----------------------------|--|
| N. d'ordine | 1760812001 | Connettore per circuito stampato, Connettore maschio, aperto |
| GTIN (EAN) | 4032248131273 | lateralmente, Collegamento a saldare THT/THR, 3.50 mm, Numero di |
| CPZ | 50 ST | poli: 10, 180°, Lunghezza spina a saldare (l): 1.5 mm, stagnato, nero, Box |

SL-SMT 3.5/90G Box



Striscia di connettori maschio resistenti alle alte temperature, passo 3,50 mm.

- Innesto parallelo (90°), diritto 180° o angolato (135°) rispetto al circuito stampato
- Varianti della custodia: chiusa (G), con flangia a vite (F), con flangia a saldare (LF) o con flangia a saldare bloccabile (RF)
- Ottimizzato per il processo SMT
- Lunghezza pin 3,2 mm universale per tutti i processi di saldatura
- Lunghezza pin 1,5 mm ottimizzata per i processi di saldatura reflow
- Versione con imballaggio in scatola di cartone (BX) o Tape-on-Reel (RL)
- La striscia di connettori maschio è codificabile

Dati generali per l'ordinazione

| Tipo | SL-SMT 3.50/10/90G 1.5S... | Versione |
|-------------|----------------------------|---|
| N. d'ordine | 1761622001 | Connettore per circuito stampato, Connettore maschio, chiuso |
| GTIN (EAN) | 4032248132218 | lateralmente, Collegamento a saldare THT/THR, 3.50 mm, Numero di |
| CPZ | 50 ST | poli: 10, 90°, Lunghezza spina a saldare (l): 1.5 mm, stagnato, nero, Box |

BL-I/O 3.50/30FP SN BK BX

Weidmüller Interface GmbH & Co. KG

Klingenbergstraße 26

D-32758 Detmold

Germany

www.weidmueller.com

Contropezzi

SL-SMT 3.5/90G Tape



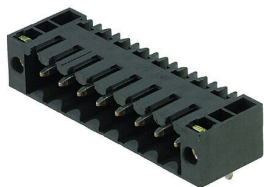
Striscia di connettori maschio resistenti alle alte temperature, passo 3,50 mm.

- Innesto parallelo (90°), diritto 180° o angolato (135°) rispetto al circuito stampato
- Varianti della custodia: chiusa (G), con flangia a vite (F), con flangia a saldare (LF) o con flangia a saldare bloccabile (RF)
- Ottimizzato per il processo SMT
- Lunghezza pin 3,2 mm universale per tutti i processi di saldatura
- Lunghezza pin 1,5 mm ottimizzata per i processi di saldatura reflow
- Versione con imballaggio in scatola di cartone (BX) o Tape-on-Reel (RL)
- La striscia di connettori maschio è codificabile

Dati generali per l'ordinazione

| Tipo | SL-SMT 3.50/10/90G 1.5S... | Versione |
|-------------|----------------------------|--|
| N. d'ordine | 1761624001 | Connettore per circuito stampato, Connettore maschio, chiuso |
| GTIN (EAN) | 4032248136063 | lateralmente, Collegamento a saldare THT/THR, 3.50 mm, Numero di |
| CPZ | 385 ST | poli: 10, 90°, Lunghezza spina a saldare (l): 1.5 mm, stagnato, nero, Tape |

SL-SMT 3.5/90F Box



Striscia di connettori maschio resistenti alle alte temperature, passo 3,50 mm.

- Innesto parallelo (90°), diritto 180° o angolato (135°) rispetto al circuito stampato
- Varianti della custodia: chiusa (G), con flangia a vite (F), con flangia a saldare (LF) o con flangia a saldare bloccabile (RF)
- Ottimizzato per il processo SMT
- Lunghezza pin 3,2 mm universale per tutti i processi di saldatura
- Lunghezza pin 1,5 mm ottimizzata per i processi di saldatura reflow
- Versione con imballaggio in scatola di cartone (BX) o Tape-on-Reel (RL)
- La striscia di connettori maschio è codificabile

Dati generali per l'ordinazione

| Tipo | SL-SMT 3.50/10/90F 1.5S... | Versione |
|-------------|----------------------------|---|
| N. d'ordine | 1762082001 | Connettore per circuito stampato, Connettore maschio, Flangia, |
| GTIN (EAN) | 4032248132492 | Collegamento a saldare THT/THR, 3.50 mm, Numero di poli: 10, 90°, |
| CPZ | 42 ST | Lunghezza spina a saldare (l): 1.5 mm, stagnato, nero, Box |

BL-I/O 3.50/30FP SN BK BX

Weidmüller Interface GmbH & Co. KG
 Klingenbergstraße 26
 D-32758 Detmold
 Germany

Controp pezzi

www.weidmueller.com

SL 3.50/90



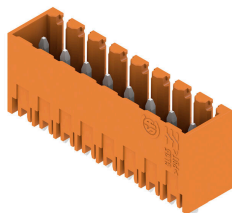
Strisce di connettori maschio per saldatura ad onda in passo 3,50 mm.

- La direzione di innesto è parallela (90°), diritta 180° o angolata (135°) rispetto al circuito stampato
- Variante della custodia: con flangia a vite (F)
- Imballaggio in scatola di cartone (BX)
- La striscia di connettori maschio è codificabile

Dati generali per l'ordinazione

| | | |
|-------------|----------------------------|--|
| Tipo | SL 3.50/10/90 3.2SN OR ... | Versione |
| N. d'ordine | 1597290000 | Connettore per circuito stampato, Connettore maschio, aperto |
| GTIN (EAN) | 4008190165277 | lateralmente, Collegamento a saldare THT, 3.50 mm, Numero di poli: |
| CPZ | 50 ST | 10, 90°, Lunghezza spina a saldare (l): 3.2 mm, stagnato, arancione, Box |

SL 3.50/180G



Strisce di connettori maschio per saldatura ad onda in passo 3,50 mm.

- La direzione di innesto è parallela (90°), diritta 180° o angolata (135°) rispetto al circuito stampato
- Variante della custodia: con flangia a vite (F)
- Imballaggio in scatola di cartone (BX)
- La striscia di connettori maschio è codificabile

Dati generali per l'ordinazione

| | | |
|-------------|----------------------------|---|
| Tipo | SL 3.50/10/180G 3.2SN O... | Versione |
| N. d'ordine | 1604550000 | Connettore per circuito stampato, Connettore maschio, chiuso |
| GTIN (EAN) | 4008190111663 | lateralmente, Collegamento a saldare THT, 3.50 mm, Numero di poli: |
| CPZ | 50 ST | 10, 180°, Lunghezza spina a saldare (l): 3.2 mm, stagnato, arancione, Box |
| Tipo | SL 3.50/10/180G 4.5SN O... | Versione |
| N. d'ordine | 1604700000 | Connettore per circuito stampato, Connettore maschio, chiuso |
| GTIN (EAN) | 4008190058616 | lateralmente, Collegamento a saldare THT, 3.50 mm, Numero di poli: |
| CPZ | 50 ST | 10, 180°, Lunghezza spina a saldare (l): 4.5 mm, stagnato, arancione, Box |

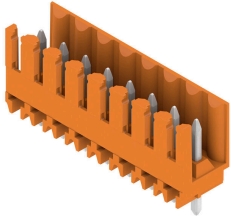
BL-I/O 3.50/30FP SN BK BX

Weidmüller Interface GmbH & Co. KG
 Klingenbergstraße 26
 D-32758 Detmold
 Germany

www.weidmueller.com

Controp pezzi

SL 3.50/180



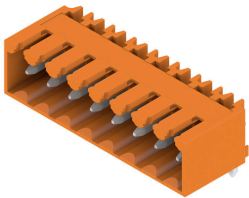
Strisce di connettori maschio per saldatura ad onda in passo 3,50 mm.

- La direzione di innesto è parallela (90°), diritta 180° o angolata (135°) rispetto al circuito stampato
- Variante della custodia: con flangia a vite (F)
- Imballaggio in scatola di cartone (BX)
- La striscia di connettori maschio è codificabile

Dati generali per l'ordinazione

| | | |
|-------------|----------------------------|---|
| Tipo | SL 3.50/10/180 3.2SN OR... | Versione |
| N. d'ordine | 1604850000 | Connettore per circuito stampato, Connettore maschio, aperto |
| GTIN (EAN) | 4008190096649 | lateralmente, Collegamento a saldare THT, 3.50 mm, Numero di poli: |
| CPZ | 50 ST | 10, 180°, Lunghezza spina a saldare (l): 3.2 mm, stagnato, arancione, Box |
| Tipo | SL 3.50/10/180 4.5 SN O... | Versione |
| N. d'ordine | 1605000000 | Connettore per circuito stampato, Connettore maschio, aperto |
| GTIN (EAN) | 4008190165802 | lateralmente, Collegamento a saldare THT, 3.50 mm, Numero di poli: |
| CPZ | 50 ST | 10, 180°, Lunghezza spina a saldare (l): 4.5 mm, stagnato, arancione, Box |

SL 3.50/90G



Strisce di connettori maschio per saldatura ad onda in passo 3,50 mm.

- La direzione di innesto è parallela (90°), diritta 180° o angolata (135°) rispetto al circuito stampato
- Variante della custodia: con flangia a vite (F)
- Imballaggio in scatola di cartone (BX)
- La striscia di connettori maschio è codificabile

Dati generali per l'ordinazione

| | | |
|-------------|----------------------------|--|
| Tipo | SL 3.50/10/90G 3.2SN OR... | Versione |
| N. d'ordine | 1605150000 | Connettore per circuito stampato, Connettore maschio, chiuso |
| GTIN (EAN) | 4008190183998 | lateralmente, Collegamento a saldare THT, 3.50 mm, Numero di poli: |
| CPZ | 50 ST | 10, 90°, Lunghezza spina a saldare (l): 3.2 mm, stagnato, arancione, Box |

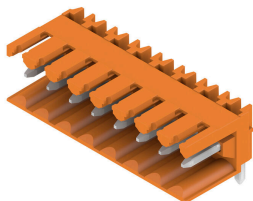
BL-I/O 3.50/30FP SN BK BX

Weidmüller Interface GmbH & Co. KG
 Klingenbergstraße 26
 D-32758 Detmold
 Germany

www.weidmueller.com

Contropezzi

SL 3.50/90



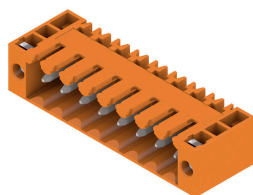
Strisce di connettori maschio per saldatura ad onda in passo 3,50 mm.

- La direzione di innesto è parallela (90°), diritta 180° o angolata (135°) rispetto al circuito stampato
- Variante della custodia: con flangia a vite (F)
- Imballaggio in scatola di cartone (BX)
- La striscia di connettori maschio è codificabile

Dati generali per l'ordinazione

| | | |
|-------------|----------------------------|--|
| Tipo | SL 3.50/10/90 4.5SN OR ... | Versione |
| N. d'ordine | 1605450000 | Connettore per circuito stampato, Connettore maschio, aperto |
| GTIN (EAN) | 4008190138363 | lateralmente, Collegamento a saldare THT, 3.50 mm, Numero di poli: |
| CPZ | 50 ST | 10, 90°, Lunghezza spina a saldare (l): 4.5 mm, stagnato, arancione, Box |

SL 3.50/90F



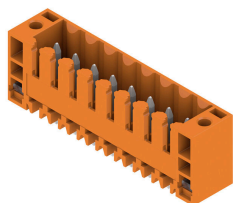
Strisce di connettori maschio per saldatura ad onda in passo 3,50 mm.

- La direzione di innesto è parallela (90°), diritta 180° o angolata (135°) rispetto al circuito stampato
- Variante della custodia: con flangia a vite (F)
- Imballaggio in scatola di cartone (BX)
- La striscia di connettori maschio è codificabile

Dati generali per l'ordinazione

| | | |
|-------------|----------------------------|---|
| Tipo | SL 3.50/10/90F 3.2SN OR... | Versione |
| N. d'ordine | 1607120000 | Connettore per circuito stampato, Connettore maschio, Flangia, |
| GTIN (EAN) | 4008190079710 | Collegamento a saldare THT, 3.50 mm, Numero di poli: 10, 90°, |
| CPZ | 50 ST | Lunghezza spina a saldare (l): 3.2 mm, stagnato, arancione, Box |

SL 3.50/180F



Strisce di connettori maschio per saldatura ad onda in passo 3,50 mm.

- La direzione di innesto è parallela (90°), diritta 180° o angolata (135°) rispetto al circuito stampato
- Variante della custodia: con flangia a vite (F)
- Imballaggio in scatola di cartone (BX)
- La striscia di connettori maschio è codificabile

BL-I/O 3.50/30FP SN BK BX

Weidmüller Interface GmbH & Co. KG
Klingenbergstraße 26
D-32758 Detmold
Germany

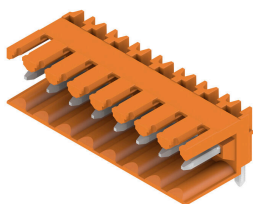
www.weidmueller.com

Contropezzi

Dati generali per l'ordinazione

| | | |
|-------------|----------------------------|---|
| Tipo | SL 3.50/10/180F 3.2SN O... | Versione |
| N. d'ordine | 1607580000 | Connettore per circuito stampato, Connettore maschio, Flangia, |
| GTIN (EAN) | 4008190187545 | Collegamento a saldare THT, 3.50 mm, Numero di poli: 10, 180°, |
| CPZ | 50 ST | Lunghezza spina a saldare (l): 3.2 mm, stagnato, arancione, Box |

SL 3.50/90



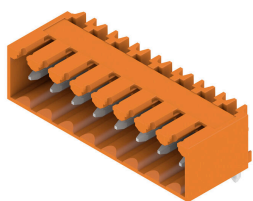
Strisce di connettori maschio per saldatura ad onda in passo 3,50 mm.

- La direzione di innesto è parallela (90°), diritta 180° o angolata (135°) rispetto al circuito stampato
- Variante della custodia: con flangia a vite (F)
- Imballaggio in scatola di cartone (BX)
- La striscia di connettori maschio é codificabile

Dati generali per l'ordinazione

| | | |
|-------------|----------------------------|---|
| Tipo | SL 3.50/10/90 4.5SN BK ... | Versione |
| N. d'ordine | 1615360000 | Connettore per circuito stampato, Connettore maschio, aperto |
| GTIN (EAN) | 4008190053024 | lateralmente, Collegamento a saldare THT, 3.50 mm, Numero di poli: |
| CPZ | 50 ST | 10, 90°, Lunghezza spina a saldare (l): 4.5 mm, stagnato, nero, Box |

SL 3.50/90G



Strisce di connettori maschio per saldatura ad onda in passo 3,50 mm.

- La direzione di innesto è parallela (90°), diritta 180° o angolata (135°) rispetto al circuito stampato
- Variante della custodia: con flangia a vite (F)
- Imballaggio in scatola di cartone (BX)
- La striscia di connettori maschio é codificabile

Dati generali per l'ordinazione

| | | |
|-------------|----------------------------|---|
| Tipo | SL 3.50/10/90G 4.5SN BK... | Versione |
| N. d'ordine | 1615470000 | Connettore per circuito stampato, Connettore maschio, chiuso |
| GTIN (EAN) | 4008190055677 | lateralmente, Collegamento a saldare THT, 3.50 mm, Numero di poli: |
| CPZ | 50 ST | 10, 90°, Lunghezza spina a saldare (l): 4.5 mm, stagnato, nero, Box |

BL-I/O 3.50/30FP SN BK BX

Weidmüller Interface GmbH & Co. KG
 Klingenbergstraße 26
 D-32758 Detmold
 Germany

www.weidmueller.com

Contropezzi

SL 3.50/90F



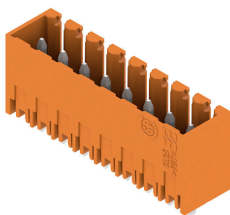
Strisce di connettori maschio per saldatura ad onda in passo 3,50 mm.

- La direzione di innesto è parallela (90°), diritta 180° o angolata (135°) rispetto al circuito stampato
- Variante della custodia: con flangia a vite (F)
- Imballaggio in scatola di cartone (BX)
- La striscia di connettori maschio è codificabile

Dati generali per l'ordinazione

| | | |
|-------------|----------------------------|--|
| Tipo | SL 3.50/10/90F 4.5 SN B... | Versione |
| N. d'ordine | 161560000 | Connettore per circuito stampato, Connettore maschio, Flangia, |
| GTIN (EAN) | 4008190057633 | Collegamento a saldare THT, 3.50 mm, Numero di poli: 10, 90°, |
| CPZ | 50 ST | Lunghezza spina a saldare (l): 4.5 mm, stagnato, nero, Box |

SL 3.50/180G



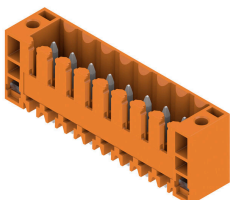
Strisce di connettori maschio per saldatura ad onda in passo 3,50 mm.

- La direzione di innesto è parallela (90°), diritta 180° o angolata (135°) rispetto al circuito stampato
- Variante della custodia: con flangia a vite (F)
- Imballaggio in scatola di cartone (BX)
- La striscia di connettori maschio è codificabile

Dati generali per l'ordinazione

| | | |
|-------------|----------------------------|--|
| Tipo | SL 3.50/10/180G 4.5SN B... | Versione |
| N. d'ordine | 161608000 | Connettore per circuito stampato, Connettore maschio, chiuso |
| GTIN (EAN) | 4008190065973 | lateralmente, Collegamento a saldare THT, 3.50 mm, Numero di poli: |
| CPZ | 50 ST | 10, 180°, Lunghezza spina a saldare (l): 4.5 mm, stagnato, nero, Box |

SL 3.50/180F



Strisce di connettori maschio per saldatura ad onda in passo 3,50 mm.

- La direzione di innesto è parallela (90°), diritta 180° o angolata (135°) rispetto al circuito stampato
- Variante della custodia: con flangia a vite (F)
- Imballaggio in scatola di cartone (BX)
- La striscia di connettori maschio è codificabile

Dati generali per l'ordinazione

| | | |
|-------------|----------------------------|--|
| Tipo | SL 3.50/10/180F 4.5 SN ... | Versione |
| N. d'ordine | 161621000 | Connettore per circuito stampato, Connettore maschio, Flangia, |
| GTIN (EAN) | 4008190068929 | Collegamento a saldare THT, 3.50 mm, Numero di poli: 10, 180°, |
| CPZ | 50 ST | Lunghezza spina a saldare (l): 4.5 mm, stagnato, nero, Box |

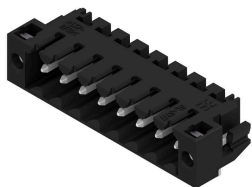
BL-I/O 3.50/30FP SN BK BX

Weidmüller Interface GmbH & Co. KG
 Klingenbergstraße 26
 D-32758 Detmold
 Germany

www.weidmueller.com

Contropezzi

SL-SMT 3.5/90LF Box



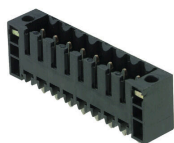
Striscia di connettori maschio resistenti alle alte temperature, passo 3,50 mm.

- Innesto parallelo (90°), diritto 180° o angolato (135°) rispetto al circuito stampato
- Varianti della custodia: chiusa (G), con flangia a vite (F), con flangia a saldare (LF) o con flangia a saldare bloccabile (RF)
- Ottimizzato per il processo SMT
- Lunghezza pin 3,2 mm universale per tutti i processi di saldatura
- Lunghezza pin 1,5 mm ottimizzata per i processi di saldatura reflow
- Versione con imballaggio in scatola di cartone (BX) o Tape-on-Reel (RL)
- La striscia di connettori maschio é codificabile

Dati generali per l'ordinazione

| | | |
|-------------|----------------------------|---|
| Tipo | SL-SMT 3.50/10/90LF 3.2... | Versione |
| N. d'ordine | 1841940000 | Connettore per circuito stampato, Connettore maschio, Flangia a saldare, Collegamento a saldare THT/THR, 3.50 mm, Numero di poli: |
| GTIN (EAN) | 4032248353293 | 10, 90°, Lunghezza spina a saldare (I): 3.2 mm, stagnato, nero, Box |
| CPZ | 42 ST | |
| Tipo | SL-SMT 3.50/10/90LF 1.5... | Versione |
| N. d'ordine | 1805020000 | Connettore per circuito stampato, Connettore maschio, Flangia a saldare, Collegamento a saldare THT/THR, 3.50 mm, Numero di poli: |
| GTIN (EAN) | 4032248268924 | 10, 90°, Lunghezza spina a saldare (I): 1.5 mm, stagnato, nero, Box |
| CPZ | 42 ST | |

SL-SMT 3.5/180F Box



Striscia di connettori maschio resistenti alle alte temperature, passo 3,50 mm.

- Innesto parallelo (90°), diritto 180° o angolato (135°) rispetto al circuito stampato
- Varianti della custodia: chiusa (G), con flangia a vite (F), con flangia a saldare (LF) o con flangia a saldare bloccabile (RF)
- Ottimizzato per il processo SMT
- Lunghezza pin 3,2 mm universale per tutti i processi di saldatura
- Lunghezza pin 1,5 mm ottimizzata per i processi di saldatura reflow
- Versione con imballaggio in scatola di cartone (BX) o Tape-on-Reel (RL)
- La striscia di connettori maschio é codificabile

Dati generali per l'ordinazione

| | | |
|-------------|----------------------------|--|
| Tipo | SL-SMT 3.50/10/180F 3.2... | Versione |
| N. d'ordine | 1842850000 | Connettore per circuito stampato, Connettore maschio, Flangia, |
| GTIN (EAN) | 4032248354313 | Collegamento a saldare THT/THR, 3.50 mm, Numero di poli: 10, |
| CPZ | 42 ST | 180°, Lunghezza spina a saldare (I): 3.2 mm, stagnato, nero, Box |

BL-I/O 3.50/30FP SN BK BX

Weidmüller Interface GmbH & Co. KG
Klingenbergstraße 26
D-32758 Detmold
Germany

www.weidmueller.com

Contropezzi

SL-SMT 3.5/180LF Box



Striscia di connettori maschio resistenti alle alte temperature, passo 3,50 mm.

- Innesto parallelo (90°), diritto 180° o angolato (135°) rispetto al circuito stampato
- Varianti della custodia: chiusa (G), con flangia a vite (F), con flangia a saldare (LF) o con flangia a saldare bloccabile (RF)
- Ottimizzato per il processo SMT
- Lunghezza pin 3,2 mm universale per tutti i processi di saldatura
- Lunghezza pin 1,5 mm ottimizzata per i processi di saldatura reflow
- Versione con imballaggio in scatola di cartone (BX) o Tape-on-Reel (RL)
- La striscia di connettori maschio é codificabile

Dati generali per l'ordinazione

| | | |
|-------------|----------------------------|---|
| Tipo | SL-SMT 3.50/10/180LF 1... | Versione |
| N. d'ordine | 1804780000 | Connettore per circuito stampato, Connettore maschio, Flangia a saldare, Collegamento a saldare THT/THR, 3.50 mm, Numero di poli: |
| GTIN (EAN) | 4032248268566 | 10, 180°, Lunghezza spina a saldare (l): 1.5 mm, stagnato, nero, Box |
| CPZ | 42 ST | |
| Tipo | SL-SMT 3.50/10/180LF 3... | Versione |
| N. d'ordine | 1842620000 | Connettore per circuito stampato, Connettore maschio, Flangia a saldare, Collegamento a saldare THT/THR, 3.50 mm, Numero di poli: |
| GTIN (EAN) | 4032248353989 | 10, 180°, Lunghezza spina a saldare (l): 3.2 mm, stagnato, nero, Box |
| CPZ | 42 ST | |

SL-SMT 3.5/90G Box



Striscia di connettori maschio resistenti alle alte temperature, passo 3,50 mm.

- Innesto parallelo (90°), diritto 180° o angolato (135°) rispetto al circuito stampato
- Varianti della custodia: chiusa (G), con flangia a vite (F), con flangia a saldare (LF) o con flangia a saldare bloccabile (RF)
- Ottimizzato per il processo SMT
- Lunghezza pin 3,2 mm universale per tutti i processi di saldatura
- Lunghezza pin 1,5 mm ottimizzata per i processi di saldatura reflow
- Versione con imballaggio in scatola di cartone (BX) o Tape-on-Reel (RL)
- La striscia di connettori maschio é codificabile

Dati generali per l'ordinazione

| | | |
|-------------|----------------------------|---|
| Tipo | SL-SMT 3.50/10/90G 3.2S... | Versione |
| N. d'ordine | 1841710000 | Connettore per circuito stampato, Connettore maschio, chiuso lateralmente, Collegamento a saldare THT/THR, 3.50 mm, Numero di poli: |
| GTIN (EAN) | 4032248353064 | 10, 90°, Lunghezza spina a saldare (l): 3.2 mm, stagnato, nero, Box |
| CPZ | 50 ST | |

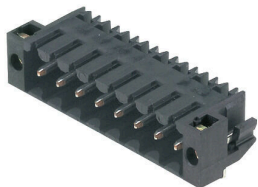
BL-I/O 3.50/30FP SN BK BX

Weidmüller Interface GmbH & Co. KG
 Klingenbergstraße 26
 D-32758 Detmold
 Germany

www.weidmueller.com

Contropiezzi

SL-SMT 3.5/90LF Tape



Striscia di connettori maschio resistenti alle alte temperature, passo 3,50 mm.

- Innesto parallelo (90°), diritto 180° o angolato (135°) rispetto al circuito stampato
- Varianti della custodia: chiusa (G), con flangia a vite (F), con flangia a saldare (LF) o con flangia a saldare bloccabile (RF)
- Ottimizzato per il processo SMT
- Lunghezza pin 3,2 mm universale per tutti i processi di saldatura
- Lunghezza pin 1,5 mm ottimizzata per i processi di saldatura reflow
- Versione con imballaggio in scatola di cartone (BX) o Tape-on-Reel (RL)
- La striscia di connettori maschio é codificabile

Dati generali per l'ordinazione

| Tipo | SL-SMT 3.50/10/90LF 1.5... | Versione |
|-------------|----------------------------|--|
| N. d'ordine | 1005180000 | Connettore per circuito stampato, Connettore maschio, Flangia a |
| GTIN (EAN) | 4032248704545 | saldare, Collegamento a saldare THT/THR, 3.50 mm, Numero di poli: |
| CPZ | 385 ST | 10, 90°, Lunghezza spina a saldare (I): 1.5 mm, stagnato, nero, Tape |

SL-THR 3.5/135F



Striscia di connettori maschio resistenti alle alte temperature, passo 3,50 mm.

- Innesto parallelo (90°), diritto 180° o angolato (135°) rispetto al circuito stampato
- Varianti della custodia: chiusa (G), con flangia a vite (F), con flangia a saldare (LF) o con flangia a saldare bloccabile (RF)
- Ottimizzato per il processo SMT
- Lunghezza pin 3,2 mm universale per tutti i processi di saldatura
- Lunghezza pin 1,5 mm ottimizzata per i processi di saldatura reflow
- Versione con imballaggio in scatola di cartone (BX) o Tape-on-Reel (RL)
- La striscia di connettori maschio é codificabile

Dati generali per l'ordinazione

| Tipo | SL-SMT 3.50/10/135F 3.2... | Versione |
|-------------|----------------------------|--|
| N. d'ordine | 1003590000 | Connettore per circuito stampato, Connettore maschio, Flangia, |
| GTIN (EAN) | 4032248700219 | Collegamento a saldare THT/THR, 3.50 mm, Numero di poli: 10, |
| CPZ | 42 ST | 135°, Lunghezza spina a saldare (I): 3.2 mm, stagnato, nero, Box |