

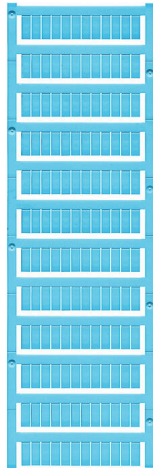
WS 12/6 MC NE BL**Weidmüller Interface GmbH & Co. KG**

Klingenbergstraße 26

D-32758 Detmold

Germany

www.weidmueller.com



I marcatori WS sono la soluzione ideale per i morsetti Serie W. Grazie alla loro compatibilità con il sistema, i marcatori WS possono essere impiegati anche per la Serie I e la Serie Z. Le ampie superfici di siglatura permettono di inserire non solo lunghe stringhe di caratteri, ma anche testi su più righe.

I marcatori WS sono l'ideale per realizzare etichette con stringhe di caratteri lunghe e personalizzate. Grazie al collaudato formato MultiCard, è possibile eseguire la stampa con PrintJet CONNECT o Plotter

- Montabili in strisce o singolarmente
- Marcatori nel collaudato formato MultiCard Per simboli speciali: Si prega di inviarci un file del nostro software di siglatura M-Print PRO o M-Print PRO Online (senza installazione) per le vostre specifiche di siglatura.

Dati generali per l'ordinazione

Versione	WS, Terminal marker, 12 x 6 mm, Passo in mm (P): 6.00 Weidmueller, Allen-Bradley, blu
N. d'ordine	1773551693
Tipo	WS 12/6 MC NE BL
GTIN (EAN)	4032248143269
CPZ	600 Pieza

Dati tecnici

Omologazioni

ROHS Conforme

Dimensioni e pesi

Posizione verticale	12 mm	Altezza (pollici)	0.4724 inch
Larghezza	6 mm	Larghezza (pollici)	0.2362 inch
Peso netto	0.22 g		

Temperature

Campo delle temperature di impiego -40...100 °C

Conformità ambientale del prodotto

Stato conformità RoHS	Conforme senza esenzione		
REACH SVHC	No SVHC superiori a 0,1 wt%		
Impronta carbonica di prodotto	Dalla culla al cancello	0.001 kg CO2eq.	

Dati generali

Colore materiale secondo codice internazionale delle resistenze	6		
Larghezza	6 mm		
Classe d'infiammabilità UL 94	V-2		
Campo delle temperature di impiego, max.	100 °C		
Campo delle temperature di impiego, min.	-40 °C		
Colori	blu		
Alogeni	No		
Materiale di base	poliammide 66		
Caratteri stampati	Neutro		
Numero di marcatori per unità di imballaggio	Forma di fornitura	MultiCard	
stampante compatibile	PRINTJET CONNECT , MCP BASIC 2 , MCP PLUS 2		
Numero di marcatori per combinazione	1 MultiCard = Terminal marker		
Campo delle temperature di impiego	-40...100 °C		
Applicazione / Produttore	Weidmueller, Allen-Bradley		

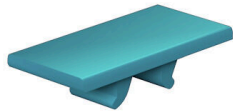
Marcatori per connettori

Passo in mm (P) 6.00 mm

Classificazioni

ETIM 8.0	EC000761	ETIM 9.0	EC000761
ETIM 10.0	EC000761	ECLASS 14.0	27-28-11-01
ECLASS 15.0	27-28-11-01		

Disegni



Disegno

