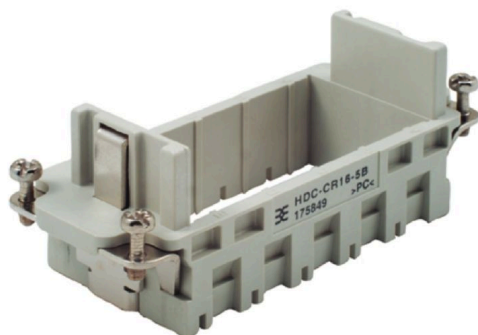


HDC-CR16-5B GR**Weidmüller Interface GmbH & Co. KG**

Klingenbergstraße 26

D-32758 Detmold

Germany

www.weidmueller.com

I robusti telai modulari CR16 sono disponibili in policarbonato e pressofusione di zinco.

I telai sono strutturati in modo da poter montare 5 moduli singoli o un numero di moduli doppi equivalente. I telai CR16 sono compatibili con la custodia di dimensioni 6.

Dati generali per l'ordinazione

Versione	Connettori di potenza, HDC - Connettore, Telai ConCept
N. d'ordine	1758490000
Tipo	HDC-CR16-5B GR
GTIN (EAN)	4032248019717
CPZ	5 Pieza

Dati tecnici

Omologazioni

Omologazioni



ROHS

Conforme

Dimensioni e pesi

Profondità	84.5 mm	Profondità (pollici)	3.3268 inch
Posizione verticale	35 mm	Altezza (pollici)	1.378 inch
Larghezza	34 mm	Larghezza (pollici)	1.3386 inch
Peso netto	29.94 g		

Temperature

Valori limite di temperatura -40 °C ... 125 °C

Conformità ambientale del prodotto

Stato conformità RoHS	Conforme senza esenzione
REACH SVHC	Potassium perfluorobutane sulfonate 29420-49-3
SCIP	2f94735a-9fba-4903-842f-4fb9aa902310

ConCept Moduli pneumatici

Classe d'infiammabilità UL 94	V-0	Colori	beige
-------------------------------	-----	--------	-------

Dati generali

Numero di poli	1	Dimensioni di installazione	6
Classe d'infiammabilità UL 94	V-0	Colori	beige
Tipo	Femmina	Materiale di base	policarbonato
Serie	Telai ConCept	Esente da alogeni	false
Bassa fumosità sec. EN 45545-2	Sì	BG	6

Dimensioni

Larghezza	34 mm	Lunghezza, zoccolo	84.5 mm
Altezza Femmina	35 mm		

Dati del collegamento PE

Tipo di collegamento PE	Collegamento a vite	Coppia di serraggio max. collegamento PE	1.5 Nm
Coppia di serraggio, min. collegamento PE	1.2 Nm		

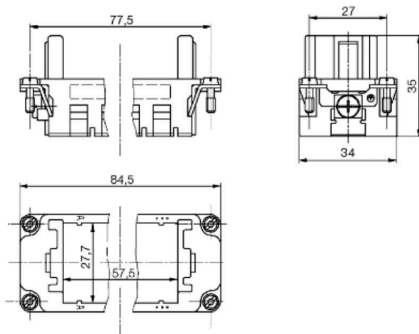
Esecuzione

Sezione di collegamento cavo AWG, max.	AWG 14	Dimensioni di installazione	6
Materiale di base	policarbonato	BG	6

Dati tecnici**Classificazioni**

ETIM 8.0	EC002312	ETIM 9.0	EC002312
ETIM 10.0	EC002312	ECLASS 14.0	27-44-02-92
ECLASS 15.0	27-44-02-92		

Disegni



HDC-CR16-5B GR

Weidmüller Interface GmbH & Co. KG

Klingenbergstraße 26

D-32758 Detmold

Germany

www.weidmueller.com

Accessori

Utensile per lo smontaggio dei moduli



Weidmüller offre numerosi utensili di crimpatura, per la rimozione dei contatti e per la lavorazione di cavi a fibre ottiche.

Dati generali per l'ordinazione

Tipo	HDC-DW-M0D	Versione	
N. d'ordine	1688200000	Altri utensili, Utensile per la rimozione dei contatti	
GTIN (EAN)	4008190857189		
CPZ	1 ST		

Cacciavite a lama



Cacciaviti SDI a croce, isolati VDE, SDI DIN 7437, ISO 2380/2, innesto femmina secondo DIN 5264, ISO 2380/1, impugnatura SoftFinish

Dati generali per l'ordinazione

Tipo	SDIS 0.6X3.5X100	Versione	
N. d'ordine	9008390000	Cacciavite, Cacciavite	
GTIN (EAN)	4032248056354		
CPZ	1 ST		
Tipo	SDS 0.6X3.5X100	Versione	
N. d'ordine	9008330000	Cacciavite, Cacciavite	
GTIN (EAN)	4032248056286		
CPZ	1 ST		
Tipo	SDIS 0.8X4.0X100	Versione	
N. d'ordine	9008400000	Cacciavite, Cacciavite	
GTIN (EAN)	4032248056361		
CPZ	1 ST		
Tipo	SDS 0.8X4.0X100	Versione	
N. d'ordine	9008340000	Cacciavite, Cacciavite	
GTIN (EAN)	4032248056293		
CPZ	1 ST		

HDC-CR16-5B GR

Weidmüller Interface GmbH & Co. KG

Klingenbergstraße 26

D-32758 Detmold

Germany

www.weidmueller.com

Accessori

Cacciavite a croce, tipo Pozidrive



Cacciaviti SDIK PZ a croce, tipo Pozidriv, isolati VDE, DIN 7438, ISO 8764/2-PZ, innesto femmina secondo ISO 8764-PZ, impugnatura SoftFinish

Dati generali per l'ordinazione

Tipo	SDIK PZ1	Versione	
N. d'ordine	9008900000	Cacciavite, Cacciavite	
GTIN (EAN)	4032248266685		
CPZ	1 ST		

Cacciavite a croce, tipo Pozidriv



Cacciavite con intaglio a croce, tipo Pozidriv, SDK PZ DIN 5262, ISO 8764/2-PZ, innesto femmina secondo ISO 8764-PZ, punta Chrom Top, impugnatura SoftFinish

Dati generali per l'ordinazione

Tipo	SDK PZ1	Versione	
N. d'ordine	9008530000	Cacciavite, Cacciavite	
GTIN (EAN)	4032248056521		
CPZ	1 ST		