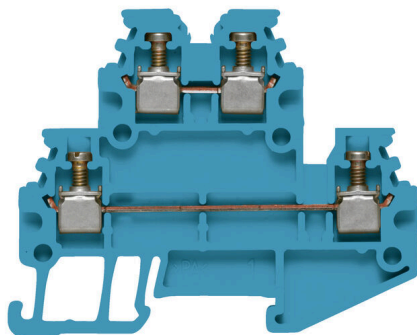


**WDK 1.5/R3.5 BL****Weidmüller Interface GmbH & Co. KG**

Klingenbergstraße 26

D-32758 Detmold

Germany

[www.weidmueller.com](http://www.weidmueller.com)**Illustrazione del prodotto**

Grazie al design compatto, i morsetti componibili mini guide sono ideali per lavorare in spazi limitati, come custodie piccole e terminali.

**Dati generali per l'ordinazione**

Versione	Morsetto componibile a più piani, Collegamento a vite, blu, 1.5 mm <sup>2</sup> , 400 V, Numero di collegamenti: 4, Numero di piani: 2, TS 15, V-0
N. d'ordine	<a href="#">1754180000</a>
Tipo	WDK 1.5/R3.5 BL
GTIN (EAN)	4032248020768
CPZ	100 Pieza

## WDK 1.5/R3.5 BL

Weidmüller Interface GmbH & Co. KG  
Klingenbergstraße 26  
D-32758 Detmold  
Germany

www.weidmueller.com

## Technical data

## Omologazioni

Omologazioni



ROHS	Conforme
UL File Number Search	<a href="#">Sito web UL</a>
N° certificato (UR)	E60693

## Dimensioni e pesi

Profondità	37.5 mm	Profondità (pollici)	1.4764 inch
Posizione verticale	46.5 mm	Altezza (pollici)	1.8307 inch
Larghezza	3.5 mm	Larghezza (pollici)	0.1378 inch
Peso netto	4.22 g		

## Temperature

Temperatura di magazzinaggio	-25 °C...55 °C	Temperatura ambiente	-60 °C...85 °C
Temperatura d'esercizio continuo, min.	-60 °C	Temperatura d'esercizio continuo, max.	130 °C

## Conformità ambientale del prodotto

Stato conformità RoHS	Conforme senza esenzione
REACH SVHC	No SVHC superiori a 0,1 wt%

## Dati di dimensionamento IECEX/ATEX

N° certificato (ATEX)	DEMKO15ATEX1346U	N° certificato (IECEX)	IECEXULD15.0003U
Tensione max. (ATEX)	275 V	Corrente (ATEX)	15 A
Sezione cavo max (ATEX)	1.5 mm²	Tensione max. (IECEX)	275 V
Corrente (IECEX)	15 A	Sezione cavo max (IECEX)	1.5 mm²
Marchatura EN 60079-7	Ex eb II C Gb	Marchatura Ex 2014/34/EU	II 2 G D

## Altri dati tecnici

Lati aperti	destra	Numero di morsetti uguali	1
Esecuzione a prova di esplosione	Sì	Tipo di montaggio	innestabile

## Conduttori allacciabili (altro collegamento)

Sezione di collegamento cavo flessibile con terminale DIN 46228/1, altro collegamento, max.	1.5 mm²	Tipo di collegamento, ulteriore collegamento	Collegamento a vite
---	---------	--	---------------------

## Dati caratteristici del sistema

Versione	Collegamento a vite, per connettore trasversale ad innesto, aperto da un lato	Piastra terminale (necessaria)	Sì
Numero di potenziali	2	Numero di piani	2

## WDK 1.5/R3.5 BL

Weidmüller Interface GmbH &amp; Co. KG

Klingenbergstraße 26

D-32758 Detmold

Germany

www.weidmueller.com

## Technical data

Numero dei punti di serraggio per piano	2	Piani ponticellati internamente	No
Collegamento PE	No	Guida equipaggiata	TS 15

## Dati dei materiali

Materiale di base	Wemid	Colori	blu
Classe d'infiammabilità UL 94	V-0		

## Dati dimensionamento

Sezione di dimensionamento	1.5 mm <sup>2</sup>	Tensione nominale	400 V
Tensione DC nominale	400 V	Corrente nominale	16 A
Corrente con conduttore max.	16 A	Norme	IEC 60947-7-1
Resistenza di passaggio conforme a IEC 60947-7-x	1.83 mΩ	Tensione impulsiva di dimensionamento	4 kV
Potenza dissipata secondo IEC 60947-7-0.56 W	x	Grado di lordura	3

## Dati dimensionamento secondo CSA

Sezione cavo max (CSA)	14 AWG	N° certificato (CSA)	12400-398
Tensione Gr D (CSA)	300 V	Corrente Gr D (CSA)	10 A
Sezione cavo min (CSA)	26 AWG		

## Dati dimensionamento secondo UL

Tensione Gr B (UR)	300 V	Corrente Gr B (UR)	15 A
Grandezza conduttore Factory wiring max (UR)	14 AWG	Corrente Gr D (UR)	10 A
Grandezza conduttore Factory wiring min (UR)	26 AWG	N° certificato (UR)	E60693
Grandezza conduttore Field wiring min (UR)	26 AWG	Tensione Gr D (UR)	300 V
Grandezza conduttore Field wiring max (UR)	14 AWG		

## Dimensioni

Sfalsamento TS 15	13.5 mm
-------------------	---------

## Generale

Sezione di collegamento cavo AWG, max.	AWG 14	Sezione di collegamento cavo AWG, min.	AWG 26
Norme	IEC 60947-7-1	Guida equipaggiata	TS 15

## Conduttori allacciabili (collegamento di dimensionamento)

Calibro a norma 60 947-1	A1	Sezione di collegamento cavo AWG, max.	AWG 14
Direzione di collegamento	laterale	Coppia di serraggio, max.	0.3 Nm
Coppia di serraggio, min.	0.3 Nm	Lunghezza di spellatura	7 mm
Tipo di collegamento	Collegamento a vite	Tipo di collegamento	Collegamento a vite
Numero di collegamenti	4	Campo di sezioni, max.	1.5 mm <sup>2</sup>
Campo di sezioni, min.	0.13 mm <sup>2</sup>	Vite di serraggio	M 2
Dimensione lama	0,4 x 2,5 mm	Sezione di collegamento cavo AWG, min.	AWG 26
Sezione di collegamento cavo, flessibile con terminali DIN 46228/4, max.	0.5 mm <sup>2</sup>	Sezione di collegamento cavo, flessibile con terminali DIN 46228/4, min.	0.5 mm <sup>2</sup>

## WDK 1.5/R3.5 BL

Weidmüller Interface GmbH &amp; Co. KG

Klingenbergstraße 26

D-32758 Detmold

Germany

www.weidmueller.com

## Technical data

Sezione di collegamento cavo, flessibile con terminali DIN 46228/1, max.	1.5 mm <sup>2</sup>
--	---------------------

Sezione di collegamento cavo, flessibile, 1.5 mm <sup>2</sup> max.	
--	--

Sezione di collegamento, semirigida, max.	1.5 mm <sup>2</sup>
---	---------------------

Sezione di collegamento cavo, nucleo rigido, max.	1.5 mm <sup>2</sup>
---	---------------------

Sezione di collegamento cavo, flessibile con terminali DIN 46228/1, min.	0.5 mm <sup>2</sup>
--	---------------------

Sezione di collegamento cavo, flessibile, 0.5 mm <sup>2</sup> min.	
--	--

Sezione di collegamento, semirigida, min.	1.5 mm <sup>2</sup>
---	---------------------

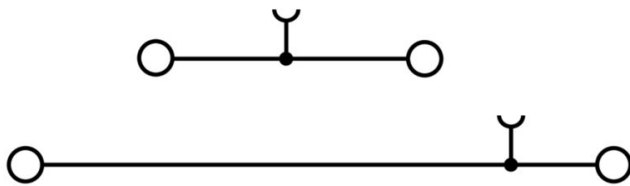
Sezione di collegamento cavo, nucleo rigido, min.	0.5 mm <sup>2</sup>
---	---------------------

## Classificazioni

ETIM 8.0	EC000897
ETIM 10.0	EC000897
ECLASS 15.0	27-25-01-02

ETIM 9.0	EC000897
ECLASS 14.0	27-25-01-02

Drawings



## WDK 1.5/R3.5 BL

**Weidmüller Interface GmbH & Co. KG**  
 Klingenbergstraße 26  
 D-32758 Detmold  
 Germany

www.weidmuller.com

## Accessories

## Collegamenti trasversali



La distribuzione o la moltiplicazione di un potenziale alle morsettiere adiacenti è realizzata tramite una connessione incrociata. Un ulteriore sforzo di cablaggio può essere facilmente evitato. Anche se i poli sono interrotti, l'affidabilità dei contatti nelle morsettiere è garantita. Il nostro portafoglio offre sistemi di connessione incrociata inseribili e avvitabili per morsettiere modulari.

## Dati generali per l'ordinazione

Tipo	ZQV 1.5N/R3.5/2 GE	Versione
N. d'ordine	<a href="#">1754210000</a>	Accessori, Collegamento trasversale, 17.5 A
GTIN (EAN)	4032248027422	
CPZ	50 ST	
Tipo	ZQV 1.5N/R3.5/3 GE	Versione
N. d'ordine	<a href="#">1754220000</a>	Accessori, Collegamento trasversale, 17.5 A
GTIN (EAN)	4032248065608	
CPZ	50 ST	
Tipo	ZQV 1.5N/R3.5/4 GE	Versione
N. d'ordine	<a href="#">1754230000</a>	Accessori, Collegamento trasversale, 17.5 A
GTIN (EAN)	4032248103874	
CPZ	20 ST	
Tipo	ZQV 1.5N/R3.5/5 GE	Versione
N. d'ordine	<a href="#">1754240000</a>	Accessori, Collegamento trasversale, 17.5 A
GTIN (EAN)	4032248109647	
CPZ	20 ST	
Tipo	ZQV 1.5N/R3.5/6 GE	Versione
N. d'ordine	<a href="#">1754250000</a>	Accessori, Collegamento trasversale, 17.5 A
GTIN (EAN)	4032248103881	
CPZ	20 ST	
Tipo	ZQV 1.5N/R3.5/7 GE	Versione
N. d'ordine	<a href="#">1754260000</a>	Accessori, Collegamento trasversale, 17.5 A
GTIN (EAN)	4032248109692	
CPZ	20 ST	
Tipo	ZQV 1.5N/R3.5/8 GE	Versione
N. d'ordine	<a href="#">1754270000</a>	Accessori, Collegamento trasversale, 17.5 A
GTIN (EAN)	4032248109708	
CPZ	20 ST	
Tipo	ZQV 1.5N/R3.5/9 GE	Versione
N. d'ordine	<a href="#">1754280000</a>	Accessori, Collegamento trasversale, 17.5 A
GTIN (EAN)	4032248109876	
CPZ	20 ST	
Tipo	ZQV 1.5N/R3.5/10 GE	Versione
N. d'ordine	<a href="#">1754290000</a>	Accessori, Collegamento trasversale, 17.5 A
GTIN (EAN)	4032248027415	
CPZ	20 ST	
Tipo	ZQV 1.5N/R3.5/30 GE	Versione
N. d'ordine	<a href="#">1754300000</a>	Accessori, Collegamento trasversale, 17.5 A
GTIN (EAN)	4032248027392	
CPZ	10 ST	

## WDK 1.5/R3.5 BL

Weidmüller Interface GmbH &amp; Co. KG

Klingenbergstraße 26

D-32758 Detmold

Germany

www.weidmueller.com

## Accessories

## Piastrine terminali e piastrine divisorie

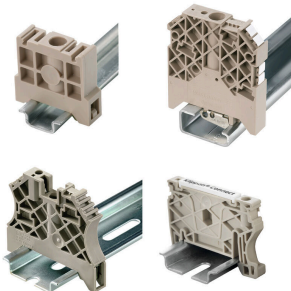


Le piastrine divisorie e le piastrine terminali sono accessori essenziali per le morsettiere. Le piastrine divisorie offrono una separazione ottica ed elettrica dei diversi potenziali e gruppi funzionali, aumentando la sicurezza e garantendo una struttura chiara all'interno del quadro elettrico. Le piastrine terminali chiudono la fila di morsettiere sui lati, proteggono dal contatto con le parti sotto tensione e assicurano una finitura pulita e stabile. Entrambi i componenti sono perfettamente compatibili con le rispettive serie di morsettiere Weidmüller, contribuendo così a un cablaggio sicuro, conforme e professionale.

## Dati generali per l'ordinazione

Tipo	WAP WDK 1.5/R3.5	Versione
N. d'ordine	<a href="#">1754200000</a>	Piastra terminale per morsetti, Beige scuro, Posizione verticale: 47
GTIN (EAN)	4032248022410	mm, Larghezza: 1.5 mm, V-0, Wemid, bloccabile: No
CPZ	20 ST	

## Terminale di fissaggio



Per garantire un posizionamento sicuro e durevole sulla guida di supporto ed evitare uno spostamento, Weidmüller fornisce terminali di fissaggio. Sono disponibili esecuzioni con vite e senza vite. Sui terminali di fissaggio è possibile applicare delle siglature, anche per cartellini di gruppo, oltre che alloggiare le spine di prova.

## Dati generali per l'ordinazione

Tipo	EW 15	Versione
N. d'ordine	<a href="#">0382860000</a>	Terminale di fissaggio, beige, TS 15, V-2, poliammide 66, Larghezza:
GTIN (EAN)	4008190187804	10 mm, 100 °C
CPZ	50 ST	

## Cacciavite a lama



Cacciaviti SDI a croce, isolati VDE, SDI DIN 7437, ISO 2380/2, innesto femmina secondo DIN 5264, ISO 2380/1, impugnatura SoftFinish

## WDK 1.5/R3.5 BL

Weidmüller Interface GmbH &amp; Co. KG

Klingenbergstraße 26

D-32758 Detmold

Germany

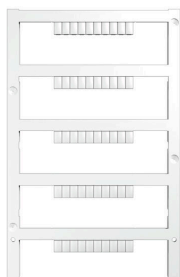
www.weidmueller.com

## Accessories

## Dati generali per l'ordinazione

Tipo	SDIS 0.4X2.5X75	Versione
N. d'ordine	<a href="#">9008370000</a>	Cacciavite, Cacciavite
GTIN (EAN)	4032248056330	
CPZ	1 ST	

## neutra



Il marcatore dekafix (DEK) è il marcatore universale per tutte le clip e connettori ad innesto, oltre che per i sottogruppi elettronici. Questo sistema è ideale per le brevi sequenze di numeri e comprende un'ampia gamma di marcatori prestampati.

Montaggio a strisce per un fissaggio veloce in una sola operazione. La stampa è facilmente leggibile, ad alto contrasto e disponibile in varie larghezze.

- Ampia scelta di marcatori pronti all'uso
  - Montaggio a strisce per un fissaggio veloce
  - Marcatori per l'identificazione delle connessioni, adatti a tutti i morsetti Weidmüller
  - Disponibili nel formato neutro MultiCard o con stampa standard
- Per simboli speciali: Si prega di inviarci un file del nostro software di siglatura M-Print PRO o M-Print PRO Online (senza installazione) per le vostre specifiche di siglatura.

## Dati generali per l'ordinazione

Tipo	DEK 5/3.5 MC NE WS	Versione
N. d'ordine	<a href="#">1755270000</a>	Dekafix, Terminal marker, 5 x 3.5 mm, Passo in mm (P): 3.50
GTIN (EAN)	4032248017348	Weidmueller, bianco
CPZ	500 ST	



**Accessories****DEK 5/3.5****WS/ DEK**

I marcatori per morsetti MultiMark utilizzano un innovativo materiale realizzato con 2 componenti. Il profilo rigido della base del marcatore si fissa saldamente nel connettore. La finitura superficiale elastica rende il marcatore semplice da installare. Questa combinazione di materiali, permette alle strisce di essere allungate per adattarsi alle leggere variazioni dimensionali che tendono a sommarsi, specialmente con i morsetti componibili più lunghi. Un ulteriore vantaggio è l'eccellente stampabilità del materiale superficiale, che garantisce un'etichettatura resistente e durevole. Grazie alla risoluzione di stampa di 300 dpi si ottengono scritte molto leggibili.

**I vantaggi di MultiMark**

- Compatibile con i morsetti componibili Weidmüller.
- Tenuta forte e stampa di lunga durata
- Le strisce continue permettono di risparmiare sui tempi di installazione
- Semplice da installare grazie all'innovativo materiale composito
- Etichetta ampia per una leggibilità ottimale
- Elevata flessibilità grazie all'indipendenza del produttore

**Dati generali per l'ordinazione**

Tipo	DEK 5/3.5 MM WS	Versione
N. d'ordine	<a href="#">2007100000</a>	Dekafix, Terminal marker, 5 x 3.5 mm, Weidmueller, bianco
GTIN (EAN)	4050118391992	
CPZ	1000 ST	