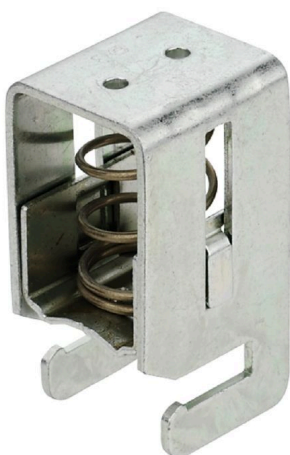


KLBUE CO 3**Weidmüller Interface GmbH & Co. KG**

Klingenbergstraße 26

D-32758 Detmold

Germany

www.weidmueller.com**Illustrazione del prodotto**

Con la nostra vasta gamma di collegamenti schermati KLBÜ, è possibile ottenere contatti di schermatura flessibili e autoregolanti e garantire un funzionamento dell'impianto senza errori.

Dati generali per l'ordinazione

Versione	Staffa di serraggio, Serracavo, acciaio
N. d'ordine	1749151001
Tipo	KLBUE CO 3
GTIN (EAN)	4032248064441
CPZ	10 Pieza

Dati tecnici

Omologazioni

ROHS	Conforme
------	----------

Dimensioni e pesi

Profondità	45 mm	Profondità (pollici)	1.7716 inch
Posizione verticale	25 mm	Altezza (pollici)	0.9842 inch
Larghezza	24 mm	Larghezza (pollici)	0.9449 inch
Larghezza di fissaggio	23 mm	Peso netto	36.2 g

Temperature

Temperatura di magazzino	-25 °C...55 °C	Temperatura ambiente	-5 °C...40 °C
Temperatura d'esercizio continuo, min.	-60 °C	Temperatura d'esercizio continuo, max.	130 °C

Conformità ambientale del prodotto

Stato conformità RoHS	Conforme senza esenzione
REACH SVHC	No SVHC superiori a 0,1 wt%
Impronta carbonica di prodotto	Dalla culla al cancello 0.142 kg CO2 eq.

Altri dati tecnici

Tipo di fissaggio	innestabile	Istruzioni di montaggio	Montaggio diretto, Barra conduttrice
Esecuzione a prova di esplosione	No		

Dati caratteristici del sistema

Versione	per collegamento di schermatura	Piastra terminale (necessaria)	No
Guida equipaggiata	Barra conduttrice		

Dati dei materiali

Materiale di base	acciaio	Colori	argento
Classe d'infiammabilità UL 94	None		

Dati dimensionamento

Sezione di dimensionamento	20 mm ²
----------------------------	--------------------

Dimensioni

Passo in mm (P)	25.00 mm
-----------------	----------

Generale

Istruzioni di montaggio	Montaggio diretto, Barra conduttrice	Guida equipaggiata	Barra conduttrice
-------------------------	--------------------------------------	--------------------	-------------------

Conduttori allacciabili (collegamento di dimensionamento)

Lunghezza di spellatura	25 mm	Tipo di collegamento	Collegamento a molla
Numero di collegamenti	1	Diametro del cavo, max.	20 mm

Dati tecnici

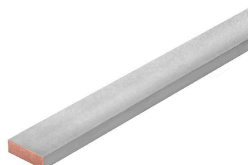
Diametro del cavo, min.	10 mm	Sezione di collegamento, semirigida, max.	20 mm ²
Sezione di collegamento, semirigida, min.	10 mm ²		

Classificazioni

ETIM 6.0	EC002020	ETIM 7.0	EC002020
ETIM 8.0	EC002020	ETIM 9.0	EC002020
ETIM 10.0	EC002020	ECLASS 9.0	27-14-11-50
ECLASS 9.1	27-14-11-50	ECLASS 10.0	27-14-11-50
ECLASS 11.0	27-14-11-50	ECLASS 12.0	27-14-11-50
ECLASS 13.0	27-25-01-20	ECLASS 14.0	27-25-01-20
ECLASS 15.0	27-25-01-20		

Accessori

Barra colletttrice

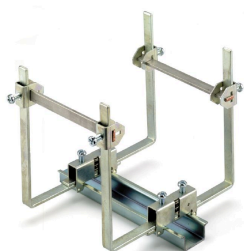


Con le nostre barre colletttrici in vari materiali e i relativi accessori, è possibile collegare i cavi nel più piccolo spazio di installazione. A seconda dell'applicazione, i potenziali possono essere raccolti, distribuiti o dissipati.

Dati generali per l'ordinazione

Tipo	SSCH 10X3X1000 CU/SN	Versione
N. d'ordine	0348900000	Barra colletttrice (Morsetto), argento, Posizione verticale: 1000 mm,
GTIN (EAN)	4008190024802	Profondità: 3 mm, Rame
CPZ	25 M	

Accessori



Gli accessori completi del portafoglio Klippon® Connect sono perfettamente allineati fino all'ultimo dettaglio. Ciò facilita il montaggio rispettando le norme richieste

Dati generali per l'ordinazione

Tipo	WSH 1	Versione
N. d'ordine	1068700000	Accessori, Portabarra, PA 66 GF 30
GTIN (EAN)	4008190118389	
CPZ	10 ST	
Tipo	WSH 4 MT	Versione
N. d'ordine	1079900000	Accessori, Portabarra, metallo
GTIN (EAN)	4008190379254	
CPZ	10 ST	
Tipo	WSH 5	Versione
N. d'ordine	1080100000	Accessori, Portabarra, Wemid
GTIN (EAN)	4008190965143	
CPZ	10 ST	
Tipo	WSH 6	Versione
N. d'ordine	1080200000	Accessori, Portabarra, Wemid
GTIN (EAN)	4008190965150	
CPZ	10 ST	
Tipo	WSH 18 MT	Versione
N. d'ordine	1083100000	Accessori, Portabarra, metallo
GTIN (EAN)	4008190053246	
CPZ	10 ST	

KLBUE CO 3**Weidmüller Interface GmbH & Co. KG**

Klingenbergstraße 26

D-32758 Detmold

Germany

www.weidmueller.com**Accessori**

Tipo	WSH 19 MT	Versione
N. d'ordine	1083200000	Accessori, Portabarra, metallo
GTIN (EAN)	4008190059538	
CPZ	10 ST	
Tipo	WSH 3/H/N	Versione
N. d'ordine	1715970000	Accessori, Portabarra, Wemid
GTIN (EAN)	4008190353100	
CPZ	10 ST	
Tipo	SMSE WSH U1 MT	Versione
N. d'ordine	1083900000	Accessori, Barra conduttrice, Acciaio, zincato
GTIN (EAN)	4008190065515	
CPZ	10 ST	