

HDC HE 24 MT**Weidmüller Interface GmbH & Co. KG**

Klingenbergstraße 26

D-32758 Detmold

Germany

www.weidmueller.com

Nel collegamento a molla autobloccante, il livello del collegamento cavo è realizzato come elemento a molla autobloccante. In questo modo risulta esente da manutenzione ed è in grado di stabilire un collegamento sicuro e duraturo caratterizzato da un'elevata resistenza alle vibrazioni.

Numero di poli: 24

Corrente di dimensionamento: 16 A

Tensione di dimensionamento: 500 V

Tensione nominale secondo UL/CSA: 600 V AC/DC

Dati generali per l'ordinazione

Versione	HDC - Connettore, Maschio, 500 V, 16 A, Numero di poli: 24, Molla autobloccante, Dimensioni di installazione: 8
N. d'ordine	1745850000
Tipo	HDC HE 24 MT
GTIN (EAN)	4008190985578
CPZ	1 Pieza

HDC HE 24 MT

Weidmüller Interface GmbH & Co. KG

Klingenbergstraße 26

D-32758 Detmold

Germany

www.weidmueller.com

Technical data

Omologazioni

Omologazioni



ROHS Conforme

UL File Number Search [Sito web UL](#)

N° certificato (cURus) E92202

Dimensioni e pesi

Profondità	111 mm	Profondità (pollici)	4.3701 inch
Posizione verticale	33.5 mm	Altezza (pollici)	1.3189 inch
Larghezza	34 mm	Larghezza (pollici)	1.3386 inch
Peso netto	100 g		

Temperature

Valori limite di temperatura -40 °C ... 125 °C

Conformità ambientale del prodotto

Stato conformità RoHS Conforme con esenzione

Esenzione RoHS (se applicabile/nota) 6c

REACH SVHC Lead 7439-92-1, Potassium perfluorobutane sulfonate 29420-49-3

SCIP b67daa31-7dca-434d-8290-da7fb52f83a2

Resistenza chimica	Sostanza	Acetone
	Resistenza chimica	Resistente
	Sostanza	Ammoniaca, diluita
	Resistenza chimica	Resistente in certe condizioni
	Sostanza	Benzina
	Resistenza chimica	Resistente
	Sostanza	Benzene
	Resistenza chimica	Resistente
	Sostanza	Olio diesel
	Resistenza chimica	Resistente in certe condizioni
	Sostanza	Acido acetico, concentrato
	Resistenza chimica	Resistente
	Sostanza	Idrossido di potassio
	Resistenza chimica	Resistente in certe condizioni
	Sostanza	Metanolo
	Resistenza chimica	Resistente in certe condizioni
	Sostanza	Olio motore
	Resistenza chimica	Resistente in certe condizioni
	Sostanza	Soda caustica, diluita
	Resistenza chimica	Resistente
Sostanza	Sostanza	Idroclorofluorocarburi
	Resistenza chimica	Resistente in certe condizioni
	Sostanza	Uso esterno
	Resistenza chimica	Resistente in certe condizioni

Dati generali

Numero di poli	24
cicli d'innesto Ag	≥ 500
cicli d'innesto Au	≥ 500

HDC HE 24 MT

Weidmüller Interface GmbH & Co. KG

Klingenbergstraße 26

D-32758 Detmold

Germany

www.weidmueller.com

Technical data

Tipo di collegamento	Molla autobloccante	
Dimensioni di installazione	8	
Classe d'infiammabilità UL 94	V-0	
Resistenza di passaggio	≤2 mΩ	
Resistenza d'isolamento	1010 Ω	
Materiale isolante	PC rinforzato in fibra di vetro (UL listed e qualificato per il settore ferroviario)	
Gruppo materiali isolanti	Illa	
Sezione di collegamento cavo	2.5 mm²	
Superficie	argento passivato	
Tipo	Maschio	
Grado di lordura	3	
Materiale di base	Lega di rame	
Serie	HE	
Tensione di dimensionamento (DIN EN 61984)	500 V	
Tensione di dimensionamento secondo UL/CSA	600 V AC/DC	
Tensione impulsiva di dimensionamento (DIN EN 61984)	6 kV	
Corrente di dimensionamento (DIN EN 61984)	16 A	
Corrente nominale (UR)	Sezione di collegamento del conduttore AWG	AWG 14
	Corrente nominale	15 A
	Sezione di collegamento del conduttore AWG	AWG 16
	Corrente nominale	10 A
	Sezione di collegamento del conduttore AWG	AWG 18
	Corrente nominale	7 A
	Sezione di collegamento del conduttore AWG	AWG 20
	Corrente nominale	5 A
Corrente nominale (cUR)	Sezione di collegamento del conduttore AWG	AWG 14
	Corrente nominale	14.4 A
	Sezione di collegamento del conduttore AWG	AWG 16
	Corrente nominale	11.7 A
	Sezione di collegamento del conduttore AWG	AWG 18
	Corrente nominale	7.6 A
	Sezione di collegamento del conduttore AWG	AWG 20
	Corrente nominale	7.2 A
Esente da alogeni	true	
Bassa fumosità sec. EN 45545-2	Sì	
BG	8	
Numero di contatti di segnalazione	0	
Numero di contatti di potenza	24	

Dimensioni

Larghezza	34 mm	Lunghezza, zoccolo	111 mm
Altezza Maschio	33.5 mm		

Dati del collegamento PE

Tipo di collegamento PE	Collegamento a vite	Dimensione lama (a taglio) (collegamento PE)	SD 0,8 x 4,0
Lunghezza di spellatura, collegamento PE	10 mm	Coppia di serraggio max. collegamento PE	1.5 Nm
Coppia di serraggio, min. collegamento PE	1.2 Nm	Vite di fissaggio	M 4
Sezione di dimensionamento	4 mm ²	Sezione di collegamento cavo AWG (PE), AWG 20 min.	

HDC HE 24 MT

Weidmüller Interface GmbH & Co. KG

Klingenbergstraße 26

D-32758 Detmold

Germany

www.weidmueller.com

Technical data

Sezione di collegamento cavo AWG (PE), AWG 12
max.

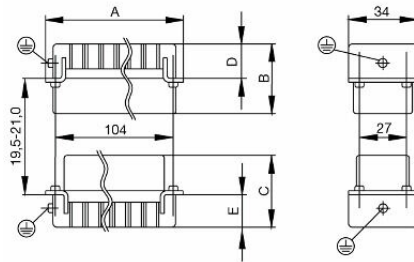
Esecuzione

Dimensione lama (a taglio) (collegamento a vite)	SD 0,5 x 3,0	Sezione di collegamento cavo AWG, max.	AWG 14
Lunghezza di spellatura, collegamento di 8 mm dimensionamento		Tipo di collegamento	Molla autobloccante
Dimensioni di installazione	8	Resistenza di passaggio	≤2 mΩ
Sezione di collegamento cavo AWG, min.	AWG 24	Sezione di collegamento cavo, rigido, max.	2.5 mm ²
Sezione di collegamento cavo, rigido, min.	0.5 mm ²	Sezione di collegamento cavo, flessibile con terminali DIN 46228/4, max.	2.5 mm ²
Sezione di collegamento cavo, flessibile, 2.5 mm ² max.		Sezione di collegamento cavo, flessibile, 0.5 mm ² min.	
Sezione di collegamento cavo, max.	2.5 mm ²	Sezione di collegamento cavo, min.	0.25 mm ²
Superficie	argento passivato	Materiale di base	Lega di rame
BG	8		

Classificazioni

ETIM 8.0	EC000438	ETIM 9.0	EC000438
ETIM 10.0	EC000438	ECLASS 14.0	27-44-02-05
ECLASS 15.0	27-44-02-05		

Drawings



HDC HE 24 MT

Weidmüller Interface GmbH & Co. KG

Klingenbergstraße 26

D-32758 Detmold

Germany

www.weidmueller.com

Accessories

Cacciavite a lama



Cacciaviti SDI a croce, isolati VDE, SDI DIN 7437, ISO 2380/2, innesto femmina secondo DIN 5264, ISO 2380/1, impugnatura SoftFinish

Dati generali per l'ordinazione

Tipo	SDIS 0.5X3.0X100	Versione
N. d'ordine	9008380000	Cacciavite, Cacciavite
GTIN (EAN)	4032248056347	
CPZ	1 ST	
Tipo	SDS 0.5X3.0X80	Versione
N. d'ordine	9008320000	Cacciavite, Cacciavite
GTIN (EAN)	4032248056262	
CPZ	1 ST	
Tipo	SDIS 0.6X3.5X100	Versione
N. d'ordine	9008390000	Cacciavite, Cacciavite
GTIN (EAN)	4032248056354	
CPZ	1 ST	
Tipo	SDS 0.6X3.5X100	Versione
N. d'ordine	9008330000	Cacciavite, Cacciavite
GTIN (EAN)	4032248056286	
CPZ	1 ST	
Tipo	SDIS 0.8X4.0X100	Versione
N. d'ordine	9008400000	Cacciavite, Cacciavite
GTIN (EAN)	4032248056361	
CPZ	1 ST	
Tipo	SDS 0.8X4.0X100	Versione
N. d'ordine	9008340000	Cacciavite, Cacciavite
GTIN (EAN)	4032248056293	
CPZ	1 ST	

Cacciavite a croce, tipo Phillips



Cacciaviti SDIK PH a croce tipo Phillips, isolati VDE, DIN 7438, ISO 8764/2-PH, innesto femmina secondo ISO 8764-PH, impugnatura SoftFinish

HDC HE 24 MT**Weidmüller Interface GmbH & Co. KG**

Klingenbergstraße 26

D-32758 Detmold

Germany

www.weidmueller.com**Accessories****Dati generali per l'ordinazione**

Tipo	SDIK PH1	Versione
N. d'ordine	9008570000	Cacciavite, Cacciavite
GTIN (EAN)	4032248056569	
CPZ	1 ST	

Tipo	SDK PH1	Versione
N. d'ordine	9008480000	Cacciavite, Cacciavite
GTIN (EAN)	4032248056477	
CPZ	1 ST	

DSTV

I nostri inserti sono completati da numerosi accessori. Ciò comprende, tra le altre cose, le codifiche per inserti.

Dati generali per l'ordinazione

Tipo	DSTV COBU5	Versione
N. d'ordine	1471500000	Connettori di potenza, Accessori, Elemento di codifica
GTIN (EAN)	4008190178543	
CPZ	100 ST	

Tipo	DSTV COST4	Versione
N. d'ordine	1471300000	Connettori di potenza, Accessori, Sistema di codifica
GTIN (EAN)	4008190017354	
CPZ	100 ST	