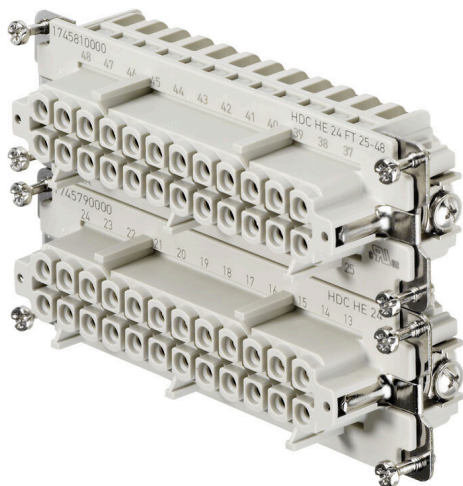


**HDC HE 24 FT 25-48**

**Weidmüller Interface GmbH & Co. KG**  
Klingenbergstraße 26  
D-32758 Detmold  
Germany

www.weidmueller.com



Nel collegamento a molla autobloccante, il livello di collegamento cavo è realizzato come elemento a molla autobloccante. Pertanto, è praticamente esente da manutenzione e permette la creazione di un collegamento sicuro, permanente e a prova di vibrazioni.

**Dati generali per l'ordinazione**

Versione	HDC - Connettore, Femmina, 500 V, 16 A, Numero di poli: 24, Molla autobloccante, Dimensioni di installazione: 8
N. d'ordine	<a href="#">1745810000</a>
Tipo	HDC HE 24 FT 25-48
GTIN (EAN)	4008190985530
CPZ	1 Pieza

## HDC HE 24 FT 25-48

**Weidmüller Interface GmbH & Co. KG**  
 Klingenbergstraße 26  
 D-32758 Detmold  
 Germany

www.weidmueller.com

## Dati tecnici

### Omologazioni

Omologazioni



ROHS Conforme

UL File Number Search [Sito web UL](#)

N° certificato (cURus) E92202

### Dimensioni e pesi

Profondità	111 mm	Profondità (pollici)	4.3701 inch
Posizione verticale	33 mm	Altezza (pollici)	1.2992 inch
Larghezza	34 mm	Larghezza (pollici)	1.3386 inch
Peso netto	110 g		

### Temperature

Valori limite di temperatura -40 °C ... 125 °C

### Conformità ambientale del prodotto

Stato conformità RoHS Conforme con esenzione

Esenzione RoHS (se applicabile/nota) 6c

REACH SVHC Lead 7439-92-1, Potassium perfluorobutane sulfonate 29420-49-3

SCIP b67daa31-7dca-434d-8290-da7fb52f83a2

Resistenza chimica	Sostanza	Acetone
	Resistenza chimica	Resistente
	Sostanza	Ammoniaca, diluita
	Resistenza chimica	Resistente in certe condizioni
	Sostanza	Benzina
	Resistenza chimica	Resistente
	Sostanza	Benzene
	Resistenza chimica	Resistente
	Sostanza	Olio diesel
	Resistenza chimica	Resistente in certe condizioni
	Sostanza	Acido acetico, concentrato
	Resistenza chimica	Resistente
	Sostanza	Idrossido di potassio
	Resistenza chimica	Resistente in certe condizioni
	Sostanza	Metanolo
	Resistenza chimica	Resistente in certe condizioni
	Sostanza	Olio motore
	Resistenza chimica	Resistente in certe condizioni
	Sostanza	Soda caustica, diluita
	Resistenza chimica	Resistente
Sostanza	Idroclorofluorocarburi	
Resistenza chimica	Resistente in certe condizioni	
Sostanza	Uso esterno	
Resistenza chimica	Resistente in certe condizioni	

### Dati generali

Numero di poli	24
cicli d'innesto Ag	≥ 500
cicli d'innesto Au	≥ 500

## HDC HE 24 FT 25-48

Weidmüller Interface GmbH &amp; Co. KG

Klingenbergstraße 26

D-32758 Detmold

Germany

www.weidmueller.com

## Dati tecnici

Tipo di collegamento	Molla autobloccante			
Dimensioni di installazione	8			
Classe d'infiammabilità UL 94	V-0			
Resistenza di passaggio	≤2 mΩ			
Colori	beige			
Resistenza d'isolamento	1010 Ω			
Materiale isolante	PC rinforzato in fibra di vetro (UL listed e qualificato per il settore ferroviario)			
Gruppo materiali isolanti	Illa			
Sezione di collegamento cavo	2.5 mm <sup>2</sup>			
Coppia di serraggio max. collegamento PE	1.5 Nm			
Superficie	argento passivato			
Tipo	Femmina			
Grado di lordura	3			
Coppia di serraggio, min. collegamento PE	1.2 Nm			
Materiale di base	Lega di rame			
Serie	HE			
Tensione di dimensionamento (DIN EN 61984)	500 V			
Tensione di dimensionamento secondo UL/CSA	600 V AC/DC			
Tensione impulsiva di dimensionamento (DIN EN 61984)	6 kV			
Corrente di dimensionamento (DIN EN 61984)	16 A			
Corrente nominale (UR)	Sezione di collegamento del conduttore AWG	AWG 14		
	Corrente nominale	15 A		
	Sezione di collegamento del conduttore AWG	AWG 16		
	Corrente nominale	10 A		
	Sezione di collegamento del conduttore AWG	AWG 18		
	Corrente nominale	7 A		
Corrente nominale (cUR)	Sezione di collegamento del conduttore AWG	AWG 20		
	Corrente nominale	5 A		
	Sezione di collegamento del conduttore AWG	AWG 14		
	Corrente nominale	14.4 A		
	Sezione di collegamento del conduttore AWG	AWG 16		
	Corrente nominale	11.7 A		
	Sezione di collegamento del conduttore AWG	AWG 18		
	Corrente nominale	7.6 A		
	Sezione di collegamento del conduttore AWG	AWG 20		
	Corrente nominale	7.2 A		
	Esente da alogeni	true		
	Bassa fumosità sec. EN 45545-2	Sì		
BG	8			
Numero di contatti di segnalazione	0			
Numero di contatti di potenza	24			

## Dimensioni

Larghezza	34 mm	Lunghezza, zoccolo	111 mm
Altezza Femmina	33 mm		

## Dati del collegamento PE

Tipo di collegamento PE	Collegamento a vite	Dimensione lama (a taglio) (collegamento PE)	SD 0,8 x 4,0
Lunghezza di spellatura, collegamento PE	10 mm	Coppia di serraggio max. collegamento PE	1.5 Nm

## HDC HE 24 FT 25-48

Weidmüller Interface GmbH &amp; Co. KG

Klingenbergstraße 26

D-32758 Detmold

Germany

www.weidmueller.com

## Dati tecnici

Coppia di serraggio, min. collegamento PE 1.2 Nm

Vite di fissaggio M 4

Sezione di dimensionamento 4 mm<sup>2</sup>

Sezione di collegamento cavo AWG (PE), AWG 20 min.

Sezione di collegamento cavo AWG (PE), AWG 12 max.

## Esecuzione

Dimensione lama (a taglio) (collegamento a vite) SD 0,5 x 3,0

Sezione di collegamento cavo AWG, max. AWG 14

Lunghezza di spellatura, collegamento di 8 mm dimensionamento

Tipo di collegamento Molla autobloccante

Dimensioni di installazione 8

Resistenza di passaggio ≤2 mΩ

Sezione di collegamento cavo AWG, min. AWG 24

Sezione di collegamento cavo, rigido, max. 2.5 mm<sup>2</sup>Sezione di collegamento cavo, rigido, min. 0.5 mm<sup>2</sup>Sezione di collegamento cavo, flessibile con terminali DIN 46228/4, max. 2.5 mm<sup>2</sup>Sezione di collegamento cavo, flessibile, 2.5 mm<sup>2</sup> max.Sezione di collegamento cavo, flessibile, 0.5 mm<sup>2</sup> min.Sezione di collegamento cavo, max. 2.5 mm<sup>2</sup>Sezione di collegamento cavo, min. 0.25 mm<sup>2</sup>

Superficie argento passivato

Materiale di base Lega di rame

BG 8

## Classificazioni

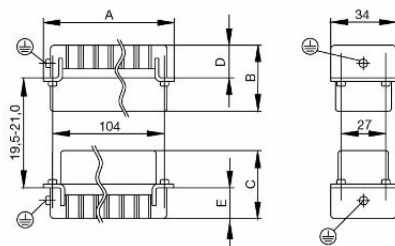
ETIM 8.0 EC000438

ETIM 9.0 EC000438

ETIM 10.0 EC000438

ECLASS 14.0 27-44-02-05

ECLASS 15.0 27-44-02-05



## HDC HE 24 FT 25-48

**Weidmüller Interface GmbH & Co. KG**  
 Klingenbergstraße 26  
 D-32758 Detmold  
 Germany

www.weidmueller.com

## Accessori

## Cacciavite a lama



Cacciaviti SDI a croce, isolati VDE, SDI DIN 7437, ISO 2380/2, innesto femmina secondo DIN 5264, ISO 2380/1, impugnatura SoftFinish

## Dati generali per l'ordinazione

Tipo	SDIS 0.5X3.0X100	Versione
N. d'ordine	<a href="#">9008380000</a>	Cacciavite, Cacciavite
GTIN (EAN)	4032248056347	
CPZ	1 ST	
Tipo	SDS 0.5X3.0X80	Versione
N. d'ordine	<a href="#">9008320000</a>	Cacciavite, Cacciavite
GTIN (EAN)	4032248056262	
CPZ	1 ST	
Tipo	SDIS 0.6X3.5X100	Versione
N. d'ordine	<a href="#">9008390000</a>	Cacciavite, Cacciavite
GTIN (EAN)	4032248056354	
CPZ	1 ST	
Tipo	SDS 0.6X3.5X100	Versione
N. d'ordine	<a href="#">9008330000</a>	Cacciavite, Cacciavite
GTIN (EAN)	4032248056286	
CPZ	1 ST	
Tipo	SDIS 0.8X4.0X100	Versione
N. d'ordine	<a href="#">9008400000</a>	Cacciavite, Cacciavite
GTIN (EAN)	4032248056361	
CPZ	1 ST	
Tipo	SDS 0.8X4.0X100	Versione
N. d'ordine	<a href="#">9008340000</a>	Cacciavite, Cacciavite
GTIN (EAN)	4032248056293	
CPZ	1 ST	

## Cacciavite a croce, tipo Phillips



Cacciaviti SDIK PH a croce tipo Phillips, isolati VDE, DIN 7438, ISO 8764/2-PH, innesto femmina secondo ISO 8764-PH, impugnatura SoftFinish

## HDC HE 24 FT 25-48

**Weidmüller Interface GmbH & Co. KG**  
 Klingenbergstraße 26  
 D-32758 Detmold  
 Germany

www.weidmueller.com

## Accessori

### Dati generali per l'ordinazione

Tipo	SDIK PH1	Versione
N. d'ordine	<a href="#">9008570000</a>	Cacciavite, Cacciavite
GTIN (EAN)	4032248056569	
CPZ	1 ST	
Tipo	SDK PH1	Versione
N. d'ordine	<a href="#">9008480000</a>	Cacciavite, Cacciavite
GTIN (EAN)	4032248056477	
CPZ	1 ST	

### DSTV



I nostri inserti sono completati da numerosi accessori. Ciò comprende, tra le altre cose, le codifiche per inserti.

### Dati generali per l'ordinazione

Tipo	DSTV COBU5	Versione
N. d'ordine	<a href="#">1471500000</a>	Connettori di potenza, Accessori, Elemento di codifica
GTIN (EAN)	4008190178543	
CPZ	100 ST	
Tipo	DSTV COST4	Versione
N. d'ordine	<a href="#">1471300000</a>	Connettori di potenza, Accessori, Sistema di codifica
GTIN (EAN)	4008190017354	
CPZ	100 ST	