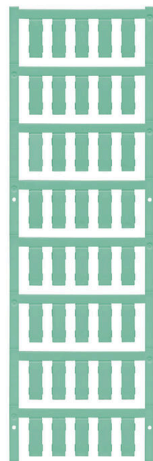


ESG 7/20 SIRIUS MC NE TU**Weidmüller Interface GmbH & Co. KG**

Klingenbergstraße 26

D-32758 Detmold

Germany

www.weidmueller.com

ESG è il marcatore di comprovata qualità in formato MultiCard, utilizzabile su molti apparecchi conosciuti. Il risultato consiste in una siglatura per dispositivi d'alta qualità, con un aspetto nitido.

Sono disponibili diverse tipologie per dispositivi di vari produttori, come Siemens, ABB, Beckhoff e altri.

Riepilogo dei vantaggi:

- Marcatori per impiego universale, marcatori autoadesivi o ad innesto, a seconda del tipo
- Per apparecchiature allineate, ad esempio gli interruttori automatici, sono disponibili marcatori ESG da bloccare sulle guide portacartellini
- Stampa personalizzata in qualità laser secondo le indicazioni

Per simboli speciali: Si prega di inviarci un file del nostro software di siglatura M-Print PRO o M-Print PRO Online (senza installazione) per le vostre specifiche di siglatura.

Dati generali per l'ordinazione

Versione	ESG, Siglatura di apparecchi x 20 mm, PA 66, Colori: turchese, innestabile
N. d'ordine	1736181696
Tipo	ESG 7/20 SIRIUS MC NE TU
GTIN (EAN)	4008190985967
CPZ	200 Pieza

ESG 7/20 SIRIUS MC NE TU

Weidmüller Interface GmbH & Co. KG
Klingenbergstraße 26
D-32758 Detmold
Germany

www.weidmueller.com

Dati tecnici

Omologazioni

ROHS	Conforme
------	----------

Dimensioni e pesi

Profondità	0.8 mm	Profondità (pollici)	0.0315 inch
Posizione verticale	7 mm	Altezza (pollici)	0.2756 inch
Larghezza	20 mm	Larghezza (pollici)	0.7874 inch
Peso netto	0.52 g		

Temperature

Campo delle temperature di impiego	-40...100 °C
------------------------------------	--------------

Conformità ambientale del prodotto

Stato conformità RoHS	Conforme senza esenzione	
REACH SVHC	No SVHC superiori a 0,1 wt%	
Impronta carbonica di prodotto	Dalla culla al cancello	0.003 kg CO2 eq.

Dati generali

Qtà/foglio	40	
Versione	innestabile	
Larghezza	20 mm	
Classe d'infiammabilità UL 94	V-2	
Campo delle temperature di impiego, max.	100 °C	
Campo delle temperature di impiego, min.	-40 °C	
Colori	turchese	
Alogeni	No	
Materiale di base	PA 66	
Caratteri stampati	senza	
Numero di marcatori per unità di imballaggio	Forma di fornitura	MultiCard
stampante compatibile	PRINTJET CONNECT, MCP BASIC 2, MCP PLUS 2	
Numero di marcatori per combinazione	1 MultiCard = Device markers	
Campo delle temperature di impiego	-40...100 °C	
Applicazione / Produttore	Siemens Sirius 3R	
Numero per rotolo	40	

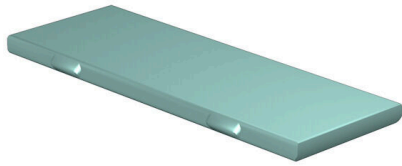
Marcatori per apparecchi

Alogeni	No
---------	----

Classificazioni

ETIM 8.0	EC001288	ETIM 9.0	EC001288
ETIM 10.0	EC001288	ECLASS 14.0	27-28-11-04
ECLASS 15.0	27-28-11-04		

Disegni



Accessori



Dati generali per l'ordinazione

Tipo	SCHS3 K	Versione	
N. d'ordine	1753480000		Siglatura di apparecchi, Accessori x 10 mm, PVC, Colori: nero, autoadesivo
GTIN (EAN)	4032248014347		
CPZ	50 ST		
Tipo	SCHS4 K	Versione	
N. d'ordine	1753460000		Siglatura di apparecchi, Accessori x 10 mm, PVC, Colori: grigio, autoadesivo
GTIN (EAN)	4032248014323		
CPZ	50 ST		

WKM per cartellini ad innesto



La busta trasparente ed esente da alogeni di WKM garantisce un livello eccellente di protezione contro le influenze ambientali. Grazie al robusto fissaggio con fascette serracavo è indicata per la quasi totalità delle sezioni di conduttore.

Basta inserire i marcatori prestampati nel supporto WKM e fissarli con una clip. I segnacavi WKM sono l'ideale per ottenere la massima efficienza di siglatura in loco. I vantaggi derivanti dall'utilizzo dei segnacavi WKM

- Le etichette di carta e di poliestere possono essere stampate singolarmente con le tradizionali stampanti da ufficio
- Il design robusto, abbinato ai marcatori ELS MultiCard, garantisce la massima protezione contro gli influssi ambientali

Dati generali per l'ordinazione

Tipo	WKM 8/20	Versione	
N. d'ordine	1753490000		WKM, Segnafili e segnacavi, 7 - 115 mm, 20 x 8 mm, Segnafili e segnacavi, trasparente
GTIN (EAN)	4032248010615		
CPZ	50 ST		