

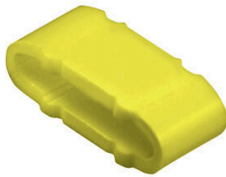
CLI M 2-4 GE/SW F MP**Weidmüller Interface GmbH & Co. KG**

Klingenbergstraße 26

D-32758 Detmold

Germany

www.weidmueller.com



Come da figura

I marcatori CLI M vengono inseriti sulle strisce di supporto CLI MH e fissati per mezzo di fascette serracavo. Questo sistema è particolarmente adatto a conduttori e cavi con grandi sezioni. Vantaggi:

- Marcatore combinato per cavi e tubi
- Una grandezza per tutti i diametri a partire da 16 mm²
- Possibilità di combinazioni illimitate
- Marcatori chiusi fissati in modo permanente
- Ottima leggibilità

Dati generali per l'ordinazione

Versione	CableLine, Segnafili e segnacavi, 10 - 317 mm, 4 x 11.3 mm, giallo
N. d'ordine	1733651647
Tipo	CLI M 2-4 GE/SW F MP
GTIN (EAN)	4008190398101
CPZ	100 Pieza

Dati tecnici

Omologazioni

ROHS	Conforme
------	----------

Dimensioni e pesi

Profondità	3 mm	Profondità (pollici)	0.1181 inch
Posizione verticale	4 mm	Altezza (pollici)	0.1575 inch
Larghezza	11.3 mm	Larghezza (pollici)	0.4449 inch
Peso netto	0.12 g		

Temperature

Campo delle temperature di impiego	-30...80 °C
------------------------------------	-------------

Conformità ambientale del prodotto

Stato conformità RoHS	Conforme senza esenzione
REACH SVHC	No SVHC superiori a 0,1 wt%

Dati generali

Colore materiale secondo codice internazionale delle resistenze	4	
Orientamento della stampa	orizzontale	
Tipo di stampa	Standard	
Processo di stampa	impresso a caldo	
Versione	MultiPack	
Larghezza	11.3 mm	
Classe d'infiammabilità UL 94	V-0	
Campo delle temperature di impiego, max.	80 °C	
Campo delle temperature di impiego, min.	-30 °C	
Colori	giallo	
Alogeni	Sì	
Materiale di base	PVC, flessibile, senza cadmio	
Colore stampa	nero	
Caratteri stampati	Lettere, maiuscole	
Numero di marcatori per unità di imballaggio	Forma di fornitura	Componente
Industrie consigliate	Processo, Macchine	
Numero di marcatori per combinazione	1 Component part = Conductor and cable markers	
Campo delle temperature di impiego	-30...80 °C	
Imprint	F	

Segnafili e segnacavi

Alogeni	Sì	Sezione di collegamento cavo, max.	500 mm ²
Sezione di collegamento cavo, min.	16 mm ²	Diametro esterno del conduttore, max.	317 mm
Diametro esterno del conduttore, min.	10 mm	Diametro esterno conduttore	10 - 317 mm
Sezione di collegamento dei conduttori	16 - 500 mm ²		

Classificazioni

ETIM 8.0	EC001530	ETIM 9.0	EC001530
ETIM 10.0	EC001530	ECLASS 14.0	27-28-11-02

Dati tecnici

ECLASS 15.0

27-28-11-02



Come da figura

CLI M 2-4 GE/SW F MP

Weidmüller Interface GmbH & Co. KG
 Klingenbergstraße 26
 D-32758 Detmold
 Germany

Accessori

www.weidmueller.com

Supporto



I marcatori CLI M vengono inseriti sulle strisce di supporto CLI MH e fissati per mezzo di fascette serracavo. Questo sistema è particolarmente adatto a conduttori e cavi con grandi sezioni. Vantaggi:

- Marcatore combinato per cavi e tubi
- Una grandezza per tutti i diametri a partire da 16 mm²
- Possibilità di combinazioni illimitate
- Marcatori chiusi fissati in modo permanente
- Ottima leggibilità

Dati generali per l'ordinazione

Tipo	CLI MH 110 HSTR	Versione
N. d'ordine	0189400000	CableLine, Accessori, 10 - 317 mm, 110 x 11.3 mm, nero
GTIN (EAN)	4008190144784	
CPZ	100 ST	
Tipo	CLI MH 70 HSTR	Versione
N. d'ordine	0524400000	CableLine, Accessori, 10 - 317 mm, 70 x 11.3 mm, nero
GTIN (EAN)	4008190075057	
CPZ	100 ST	