

**WSM 10 E****Weidmüller Interface GmbH & Co. KG**

Klingenbergstraße 26

D-32758 Detmold

Germany

www.weidmueller.com



Come da figura

**Piastrine WSM**

- Inossidabili e resistenti agli acidi
- Caratteri marcati, perfettamente leggibili anche dopo la verniciatura
- Disponibili anche con stampa personalizzata, con forte contrasto sul supporto
- Contenuto del Service Box WSM, 40 per ciascuno di:  
0-9, A-Ö, +, -, x, /, :, ,, ~, =, ü, massa, neutro. 200 fascette serracavo in acciaio (200 mm). 30 supporti in acciaio inox, 48 mm e 60 mm; 20 supporti in acciaio, 84 mm e 10 supporti in acciaio, 108 mm e 288 mm

**Dati generali per l'ordinazione**

Versione	Marcatori in acciaio inox, Segnafili e segnacavi, 5.5 x 9.9 mm, argento
N. d'ordine	<a href="#">1712501645</a>
Tipo	WSM 10 E
GTIN (EAN)	4008190947323
CPZ	200 Pieza

## Dati tecnici

## Omologazioni

ROHS	Conforme
------	----------

## Dimensioni e pesi

Profondità	0.3 mm	Profondità (pollici)	0.0118 inch
Posizione verticale	5.5 mm	Altezza (pollici)	0.2165 inch
Larghezza	9.9 mm	Larghezza (pollici)	0.3898 inch
Peso netto	0.15 g		

## Temperature

Campo delle temperature di impiego	500 °C
------------------------------------	--------

## Conformità ambientale del prodotto

Stato conformità RoHS	Conforme senza esenzione
REACH SVHC	No SVHC superiori a 0,1 wt%

## Dati generali

Orientamento della stampa	orizzontale		
Tipo di stampa	Standard		
Larghezza	9.9 mm		
Campo delle temperature di impiego, max.	500 °C		
Colori	argento		
Alogeni	No		
Materiale di base	Acciaio inox 1.4404		
Caratteri stampati	Lettere, maiuscole		
Numero di marcatori per unità di imballaggio	Forma di fornitura	Componente	
Numero di marcatori per combinazione	1 Component part = Conductor and cable markers		
Campo delle temperature di impiego	500 °C		
Imprint	E		

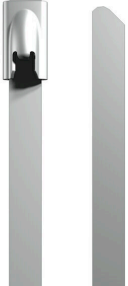
## Segnafili e segnacavi

Alogeni	No	Sezione di collegamento cavo, max.	500 mm <sup>2</sup>
Sezione di collegamento cavo, min.	16 mm <sup>2</sup>	Sezione di collegamento dei conduttori	16 - 500 mm <sup>2</sup>

## Classificazioni

ETIM 8.0	EC001530	ETIM 9.0	EC001530
ETIM 10.0	EC001530	ECLASS 14.0	27-28-11-02
ECLASS 15.0	27-28-11-02		

### Acciaio inox



La serie Weidmüller in acciaio inossidabile comprende un vasto assortimento di fascette serracavo per sollecitazioni estreme, come le elevate temperature o la presenza di forti agenti chimici.

- Acciaio inossidabile AISI 316,
- ideali per impiego all'esterno,
- resistenti all'irraggiamento e alla corrosione,
- antimagnetici,
- bordi non dentellati, quindi nessun danneggiamento dell'isolamento.

### Dati generali per l'ordinazione

Tipo	SCT 4.6/838	Versione
N. d'ordine	<a href="#">1699940000</a>	Fascette serracavo, 4,6 x 838 mm, Acciaio inox 1.4301, 445 N
GTIN (EAN)	4008190892388	
CPZ	100 ST	
Tipo	SCT 4.6/679	Versione
N. d'ordine	<a href="#">1699930000</a>	Fascette serracavo, 4,6 x 679 mm, Acciaio inox 1.4301, 445 N
GTIN (EAN)	4008190892371	
CPZ	100 ST	
Tipo	SCT 4.6/520	Versione
N. d'ordine	<a href="#">1699920000</a>	Fascette serracavo, 4,6 x 520 mm, Acciaio inox 1.4301, 445 N
GTIN (EAN)	4008190892364	
CPZ	100 ST	
Tipo	SCT 4.6/360 C	Versione
N. d'ordine	<a href="#">1699910000</a>	Fascette serracavo, 4,6 x 360 mm, Acciaio inox 1.4301, 445 N
GTIN (EAN)	4008190892357	
CPZ	100 ST	
Tipo	SCT 4.6/266 C	Versione
N. d'ordine	<a href="#">1699900000</a>	Fascette serracavo, 4,6 x 266 mm, Acciaio inox 1.4301, 445 N
GTIN (EAN)	4008190892340	
CPZ	100 ST	
Tipo	SCT 4.6/201 C	Versione
N. d'ordine	<a href="#">1699810000</a>	Fascette serracavo, 4,6 x 201 mm, Acciaio inox 1.4301, 445 N
GTIN (EAN)	4008190892258	
CPZ	100 ST	
Tipo	SCT 4.6/127 C	Versione
N. d'ordine	<a href="#">1699800000</a>	Fascette serracavo, 4,6 x 127 mm, Acciaio inox 1.4301, 445 N
GTIN (EAN)	4008190892241	
CPZ	100 ST	

## WSM 10 E

Weidmüller Interface GmbH &amp; Co. KG

Klingenbergstraße 26

D-32758 Detmold

Germany

## Accessori

www.weidmueller.com

## Supporti



WSM è un sistema di siglatura completo per cavi, conduttori, tubi e componenti che fornisce una siglatura permanente in ambienti incompatibili con altri tipi di marcatori. Questa linea di prodotti è costituita da piastrine di siglatura, supporti e fascette serracavo in acciaio inox, disponibili singolarmente o nella versione completa del set WSM e del Service Box.

Vantaggi:

- Stampa resistente del testo con forte contrasto per una leggibilità ottimale
- Resistenza al calore, al freddo, alla corrosione, agli acidi, alle sostanze chimiche, al fuoco ecc.
- Siglatura con un solo carattere e più caratteri, anche combinabile
- Montaggio veloce
- Ideale per l'ambiente esterno
- Semplice fissaggio con fascette serracavo

## Dati generali per l'ordinazione

Tipo	WSMH 84MM	Versione
N. d'ordine	<a href="#">1774520000</a>	Marcatori in acciaio inox, Segnafili e segnacavi, 14 - 79 mm, 84 x 11
GTIN (EAN)	4032248 149315	mm, argento
CPZ	50 ST	
Tipo	WSMH 60MM	Versione
N. d'ordine	<a href="#">1774510000</a>	Marcatori in acciaio inox, Segnafili e segnacavi, 14 - 79 mm, 60 x 11
GTIN (EAN)	4032248 149308	mm, argento
CPZ	50 ST	
Tipo	WSMH 48MM	Versione
N. d'ordine	<a href="#">1774500000</a>	Marcatori in acciaio inox, Segnafili e segnacavi, 14 - 79 mm, 48 x 11
GTIN (EAN)	4032248 149292	mm, argento
CPZ	50 ST	
Tipo	WSMH 288MM	Versione
N. d'ordine	<a href="#">1774490000</a>	Marcatori in acciaio inox, Segnafili e segnacavi, 14 - 79 mm, 288 x
GTIN (EAN)	4032248 149285	11 mm, argento
CPZ	50 ST	
Tipo	WSMH 108MM	Versione
N. d'ordine	<a href="#">1774530000</a>	Marcatori in acciaio inox, Segnafili e segnacavi, 14 - 79 mm, 108 x
GTIN (EAN)	4032248 149322	11 mm, argento
CPZ	50 ST	

## Utensile stringifascette



**Dati generali per l'ordinazione**

Tipo	WSM TOOL AUTOMATIK	Versione
N. d'ordine	<a href="#">1774470000</a>	Marcatori in acciaio inox, Segnafili e segnacavi, 180 x 275 mm,
GTIN (EAN)	4032248149261	argento
CPZ	1 ST	
Tipo	WSM TOOL MANUELL	Versione
N. d'ordine	<a href="#">1774480000</a>	Marcatori in acciaio inox, Segnafili e segnacavi, 210 x 220 mm,
GTIN (EAN)	4032248149278	argento
CPZ	1 ST	