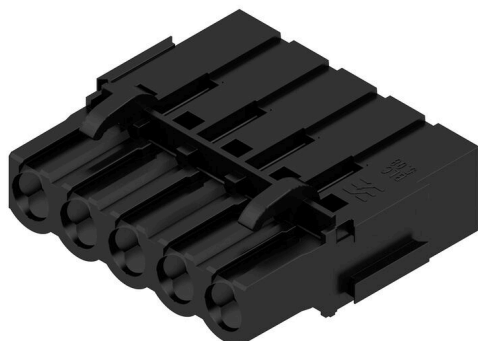


**BLC 5.08/05/180BR BK BX****Weidmüller Interface GmbH & Co. KG**

Klingenbergstraße 26

D-32758 Detmold

Germany

[www.weidmueller.com](http://www.weidmueller.com)**Illustrazione del prodotto**

Connettori femmina per collegamento conduttore con tecnica a crimpare. I connettori femmina presentano uno spazio per la siglatura e possono essere codificati.

**Dati generali per l'ordinazione**

Versione	Connettore per circuito stampato, Connettore femmina, 5.08 mm, Numero di poli: 5, 180°, Collegamento a crimpare, Campo di sezioni, max.: 2.5 mm², Box
N. d'ordine	<a href="#">1712140000</a>
Tipo	BLC 5.08/05/180BR BK BX
GTIN (EAN)	4008190935153
CPZ	50 Pieza
Parametri prodotto	IEC: 400 V / 21 A UL: 300 V / 10 A / AWG 26 - AWG 14
Imballaggio	Box

**BLC 5.08/05/180BR BK BX****Weidmüller Interface GmbH & Co. KG**

Klingenbergstraße 26

D-32758 Detmold

Germany

www.weidmueller.com

**Technical data****Omologazioni**

Omologazioni



ROHS Conforme

UL File Number Search [Sito web UL](#)

N° certificato (UR) E60693

**Dimensioni e pesi**

Profondità	24.5 mm	Profondità (pollici)	0.9646 inch
Posizione verticale	10.1 mm	Altezza (pollici)	0.3976 inch
Larghezza	27.4 mm	Larghezza (pollici)	1.0787 inch
Peso netto	3.12 g		

**Conformità ambientale del prodotto**

Stato conformità RoHS	Conforme senza esenzione
REACH SVHC	No SVHC superiori a 0,1 wt%

**Parametri del sistema**

Famiglia prodotti	OMNIMATE Signal - Serie BL/SL 5.08	Tipo di collegamento	Collegamento al campo
Tecnica di collegamento cavi	Collegamento a crimpare	Passo in mm (P)	5.08 mm
Passo in pollici (P)	0.200 "	Direzione d'uscita del conduttore	180°
Numero di poli	5	L1 in mm	20.32 mm
L1 in pollici	0.800 "	quantità di file	1
Numero di serie di poli	1	Sezione di dimensionamento	2.5 mm <sup>2</sup>
Protezione da contatto accidentale DIN VDE 57 106	sicurezza per le dita	Protezione da contatto accidentale secondo DIN VDE 0470	IP 20 innestato / IP 10 non innestato
Grado di protezione	IP20	Resistenza di passaggio	≤5 mΩ
Codificabile	Sì	Lunghezza di spellatura	5 mm
Cicli di inserimento	25	Forza di innesto/polo, max.	8.5 N
Forza d'estrazione/polo, max.	6.5 N		

**Dati del materiale**

Materiale isolante	PBT GF	Colori	nero
Tabella dei colori (simile)	RAL 9011	Gruppo materiali isolanti	IIla
Comparative Tracking Index (CTI)	≥ 200	Moisture Level (MSL)	
Classe d'infiammabilità UL 94	V-0	Materiale dei contatti	Lega in rame
Struttura a strati del connettore maschio	4...8 µm Sn hot-dip tinned	Temperatura di magazzinaggio, min.	-40 °C
Temperatura di magazzinaggio, max.	70 °C	Temperatura d'esercizio, min.	-50 °C
Temperatura d'esercizio, max.	100 °C	Campo della temperatura di montaggio, min.	-25 °C
Campo della temperatura di montaggio, max.	100 °C		

**Conduttori adatti al collegamento**

Campo di sezioni, min.	0.22 mm <sup>2</sup>	Campo di sezioni, max.	2.5 mm <sup>2</sup>
Sezione di collegamento cavo AWG, min.	AWG 24	Sezione di collegamento cavo AWG, max.	AWG 14

**BLC 5.08/05/180BR BK BX****Weidmüller Interface GmbH & Co. KG**

Klingenbergstraße 26  
D-32758 Detmold  
Germany

[www.weidmueller.com](http://www.weidmueller.com)
**Technical data**

Flessibile, min. H05(07) V-K	0.5 mm <sup>2</sup>	Flessibile, max. H05(07) V-K	2.5 mm <sup>2</sup>
Testo di riferimento	Il diametro esterno del collare isolante non dovrebbe essere più largo del passo (P). La lunghezza dei terminali deve essere scelta a seconda del prodotto e della tensione nominale.		

**Dati di dimensionamento secondo IEC**

Testato secondo lo standard	IEC 60664-1, IEC 61984	Corrente di dimensionamento, numero minimo di poli (Tu=20 °C)	21 A
Corrente di dimensionamento, numero massimo di poli (Tu=20 °C)	14.5 A	Corrente di dimensionamento, numero minimo di poli (Tu=40 °C)	18 A
Corrente di dimensionamento, numero massimo di poli (Tu = 40°C)	12.5 A	Tensione di dimensionamento con classe di sovratensione/grado di lordura II/2	400 V
Tensione di dimensionamento con classe di sovratensione/grado di lordura III/2	320 V	Tensione nominale con classe di sovratensione/grado di lordura III/3	250 V
Tensione di dimensionamento con classe di sovratensione/grado di lordura II/2	4 kV	Tensione di dimensionamento con classe di sovratensione/grado di lordura III/2	4 kV
Sovratensione nominale con classe di sovratensione/grado di lordura III/3	4 kV	Portata transitoria	3 x 1s mit 120 A

**Dati di dimensionamento secondo CSA**

Istituto (CSA)	CSA	N° certificato (CSA)	12400-374
Tensione nominale (Gruppo B / CSA)	300 V	Tensione nominale (Gruppo D / CSA)	300 V
Corrente nominale (Gruppo B / CSA)	10 A	Corrente nominale (Gruppo D / CSA)	10 A
Sezione di collegamento cavo AWG, min.	AWG 26	Sezione di collegamento cavo AWG, max.	AWG 14
Riferimento ai valori di omologazione	Le specifiche indicano i valori massimi, per i dettagli fare riferimento al certificato di conformità.		

**Dati di dimensionamento sec. UL 1059**

Istituto (UR)	UR	N° certificato (UR)	E60693
Tensione nominale (Gruppo B / UL 1059)	300 V	Tensione nominale (Gruppo D / UL 1059)	300 V
Corrente nominale (Gruppo B / UL 1059)	10 A	Corrente nominale (Gruppo D / UL 1059)	10 A
Sezione di collegamento cavo AWG, min.	AWG 26	Sezione di collegamento cavo AWG, max.	AWG 14
Riferimento ai valori di omologazione	Le specifiche indicano i valori massimi, per i dettagli fare riferimento al certificato di conformità.		

**Imballaggio**

Imballaggio	Box	Lunghezza VPE	146.00 mm
Larghezza VPE	74.00 mm	Altezza VPE	69.00 mm

**BLC 5.08/05/180BR BK BX****Weidmüller Interface GmbH & Co. KG**

Klingenbergstraße 26

D-32758 Detmold

Germany

www.weidmueller.com

**Technical data****Controlli sulla tipologia**

Test: Durabilità delle sigature	Standard	bozza DIN VDE 0627 sezione 6.2.2 / 09.91, DIN IEC 512 parte 7 sezione 5 / 05.94
	Test	robustezza
	Valutazione	passato

**Nota importante**

Conformità IPC Conformità: i prodotti sono sviluppati, prodotti e forniti secondo standard e normative internazionali riconosciuti, sono conformi alle caratteristiche indicate nel foglio dati e soddisfano le caratteristiche decorative in accordo con IPC-A-610 "Classe 2". Ulteriori richieste relative al prodotto potranno essere valutate su richiesta.

Note

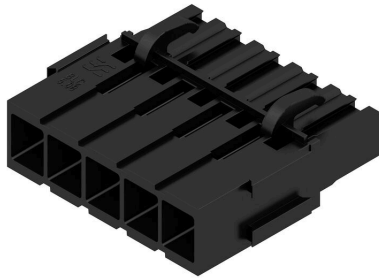
- Additional variants on request
- Rated current related to rated cross-section & min. No. of poles.
- Rated cross-section depends on crimp contact used.
- P on drawing = pitch
- Rated data refer only to the component itself. Clearance and creepage distances to other components are to be designed in accordance with the relevant application standards.
- In accordance with IEC 61984, OMNIMATE-connectors are connectors without breaking capacity (COC). During designated use, connectors are not allowed to be engaged or disengaged when live or under load
- Long term storage of the product with average temperature of 50 °C and maximum humidity 70%, 36 months

**Classificazioni**

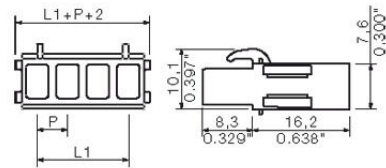
ETIM 8.0	EC002638	ETIM 9.0	EC002638
ETIM 10.0	EC002638	ECLASS 14.0	27-46-02-02
ECLASS 15.0	27-46-02-02		

## Drawings

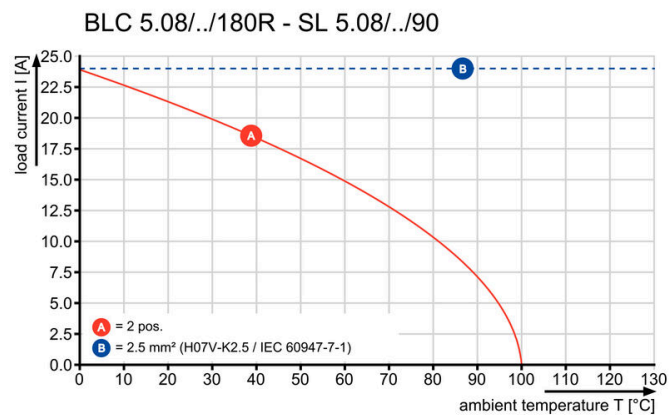
### Illustrazione del prodotto



### Dimensional drawing



### Graph



## BLC 5.08/05/180BR BK BX

Weidmüller Interface GmbH &amp; Co. KG

Klingenbergstraße 26

D-32758 Detmold

Germany

www.weidmueller.com

## Accessories

## Blocchi di fissaggio



Meno componenti, maggiore effetto:

Gli elementi di fissaggio ad innesto aumentano la capacità di carico meccanica dell'intero collegamento a spina tramite

- il bloccaggio dei connettori maschio sul circuito stampato
- il collegamento a prova di vibrazioni tra la presa e i connettori maschi

Come optional ad innesto o completamente premontati - sempre la soluzione adeguata:

- innesto a coda di rondine stabile e preciso
- inserti filettati in metallo per sollecitazioni elevate
- possibilità di innesto per tutte le direzioni di uscita tutta la stabilità necessaria al minor costo possibile
- elevata capacità di carico per frequenti avvitiamenti
- set completo per una scelta semplice

Il risultato: più sicurezza di funzionamento per i punti di saldatura, i contatti e l'intera unità in presenza di sollecitazioni meccaniche come, ad esempio, vibrazioni e carico a trazione.

## Dati generali per l'ordinazione

Tipo	SLA BB12R SW	Versione
N. d'ordine	<a href="#">1626880000</a>	Connettore per circuito stampato, Accessori, Blocco di fissaggio, nero,
GTIN (EAN)	4008190198213	Numero di poli: 0
CPZ	100 ST	
Tipo	SLA BB12R OR	Versione
N. d'ordine	<a href="#">1593450000</a>	Connettore per circuito stampato, Accessori, Blocco di fissaggio,
GTIN (EAN)	4008190122164	arancione, Numero di poli: 0
CPZ	100 ST	
Tipo	SLA BB11R SW	Versione
N. d'ordine	<a href="#">1692340000</a>	Connettore per circuito stampato, Accessori, Blocco di fissaggio, nero,
GTIN (EAN)	4008190864965	Numero di poli: 0
CPZ	20 ST	
Tipo	SLA BB11R OR	Versione
N. d'ordine	<a href="#">1604120000</a>	Connettore per circuito stampato, Accessori, Blocco di fissaggio,
GTIN (EAN)	4008190182977	arancione, Numero di poli: 0
CPZ	20 ST	

**BLC 5.08/05/180BR BK BX****Weidmüller Interface GmbH & Co. KG**

Klingenbergstraße 26

D-32758 Detmold

Germany

[www.weidmueller.com](http://www.weidmueller.com)**Accessories****Elementi di codifica**

Collegare solo ciò che deve essere collegato: il collegamento giusto nel punto giusto.

Gli elementi di codifica e i dispositivi di bloccaggio assegnano chiaramente gli elementi di collegamento durante il processo di fabbricazione e il funzionamento.

Gli elementi di codifica e i dispositivi di bloccaggio vengono inseriti prima dell'assemblaggio o durante la fase di assemblaggio cavi. L'alternativa Weidmüller: configurare online con l'ausilio del configuratore di varianti per precodificare il materiale prima della consegna.

Un equipaggiamento errato sul circuito stampato, nonché un errato inserimento di elementi di collegamento ora sono esclusi.

Il vantaggio: nessuna ricerca degli errori durante la produzione e nessun errore durante l'uso da parte dell'utilizzatore.

**Dati generali per l'ordinazione**

Tipo	BLZ/SL KO BK BX	Versione
N. d'ordine	<a href="#">1545710000</a>	Connettore per circuito stampato, Accessori, Elemento di codifica,
GTIN (EAN)	4008190087142	nero, Numero di poli: 1
CPZ	50 ST	
Tipo	BLZ/SL KO OR BX	Versione
N. d'ordine	<a href="#">1573010000</a>	Connettore per circuito stampato, Accessori, Elemento di codifica,
GTIN (EAN)	4008190048396	arancione, Numero di poli: 1
CPZ	100 ST	

**Contatti a crimpare****Dati generali per l'ordinazione**

Tipo	DFFC 0.22-0.35 SN 3000	Versione
N. d'ordine	<a href="#">1604230000</a>	Connettore per circuito stampato, Contatto a crimpare, Contatto,
GTIN (EAN)	4008190117498	stagnato, Campo di serraggio max. : 0.35 mm <sup>2</sup>
CPZ	3000 ST	
Tipo	DFFC 0.22-0.35 SN E	Versione
N. d'ordine	<a href="#">1604250000</a>	Connettore per circuito stampato, Contatto a crimpare, Contatto,
GTIN (EAN)	4008190042905	stagnato, Campo di serraggio max. : 0.35 mm <sup>2</sup>
CPZ	250 ST	
Tipo	DFFC 0.5-1.0 SN 3000	Versione
N. d'ordine	<a href="#">1480000000</a>	Connettore per circuito stampato, Contatto a crimpare, Contatto,
GTIN (EAN)	4008190179175	stagnato, Campo di serraggio max. : 1 mm <sup>2</sup>
CPZ	3000 ST	

## BLC 5.08/05/180BR BK BX

**Weidmüller Interface GmbH & Co. KG**  
 Klingenbergstraße 26  
 D-32758 Detmold  
 Germany

www.weidmueller.com

## Accessories

Tipo	DFFC 0.5-1.0 SN E	Versione
N. d'ordine	<a href="#">1567060000</a>	Connettore per circuito stampato, Contatto a crimpare, Contatto, stagnato, Campo di serraggio max. : 1 mm <sup>2</sup>
GTIN (EAN)	4008190166991	
CPZ	250 ST	
Tipo	DFFC 1.5-2.5 SN 2500	Versione
N. d'ordine	<a href="#">1480100000</a>	Connettore per circuito stampato, Contatto a crimpare, Contatto, stagnato, Campo di serraggio max. : 2.5 mm <sup>2</sup>
GTIN (EAN)	4008190100414	
CPZ	2500 ST	
Tipo	DFFC 1.5-2.5 SN E	Versione
N. d'ordine	<a href="#">1567070000</a>	Connettore per circuito stampato, Contatto a crimpare, Contatto, stagnato, Campo di serraggio max. : 2.5 mm <sup>2</sup>
GTIN (EAN)	4008190059071	
CPZ	250 ST	

## ... per contatti Weidmüller DFF e ZRV



Pinza crimpatrice per contatti Weidmüller DFF e ZRV

- cricchetto di sicurezza per una crimpatura di qualità
- possibilità di sbloccaggio in caso di manovre errate
- Con battuta per l'esatto posizionamento dei contatti

## Dati generali per l'ordinazione

Tipo	HTF DFF	Versione
N. d'ordine	<a href="#">9014140000</a>	Utensile di compressione, Pinza crimpatrice per contatti, 0.22mm <sup>2</sup> ,
GTIN (EAN)	4008190297305	2.5mm <sup>2</sup> , B-Crimp
CPZ	1 ST	

## Utensili ausiliari



Più intelligente. Più razionale. Più veloce.

Gli utensili ausiliari facilitano l'esecuzione del collegamento e la configurazione dei componenti di collegamento:

- I blocchi di montaggio per connettori femmina con contatti IDC (tipo BL-IDC) possono essere utilizzati, ad esempio, nelle presse a ginocchiera. In questo caso i conduttori vengono collegati tutti contemporaneamente.
- Gli utensili di sblocco e smontaggio consentono di rimuovere i contatti a crimpare presenti nei connettori a crimpare (tipo BLC & BLAC)
- Le leve di azionamento aprono i singoli punti di bloccaggio per i connettori a molla autobloccante. Per un progresso lavorativo migliore e più rapido. Il risultato: un progresso lavorativo efficiente e professionale.



## BLC 5.08/05/180BR BK BX

**Weidmüller Interface GmbH & Co. KG**  
Klingenbergstraße 26  
D-32758 Detmold  
Germany

[www.weidmueller.com](http://www.weidmueller.com)

## Accessories

### Dati generali per l'ordinazione

Tipo	DFFC EW2	Versione	
N. d'ordine	<a href="#">1803790000</a>	PCB plug-in connector	
GTIN (EAN)	4032248259311		
CPZ	10 ST		

**BLC 5.08/05/180BR BK BX****Weidmüller Interface GmbH & Co. KG**

Klingenbergstraße 26

D-32758 Detmold

Germany

www.weidmueller.com

**Counterpart****SLDF 5.08**

Connettore maschio per montaggio in feritoia su piastra frontale con funzione di bloccaggio opzionale. Collegamento interno a spina piatta o a saldare. I connettori sono siglabili e possono essere codificati.

**Dati generali per l'ordinazione**

Tipo	SLDF 5.08 L/F 5 SN BK BX	Versione
N. d'ordine	<a href="#">1635770000</a>	Connettore per circuito stampato, Connettore maschio, 5.08 mm,
GTIN (EAN)	4008190264208	Numero di poli: 5, 180°, Collegamento a spina piatta, Collegamento a
CPZ	36 ST	saldare, Box
Tipo	SLDF 5.08 L/F 5 SN OR BX	Versione
N. d'ordine	<a href="#">1599160000</a>	Connettore per circuito stampato, Connettore maschio, 5.08 mm,
GTIN (EAN)	4008190079970	Numero di poli: 5, 180°, Collegamento a spina piatta, Collegamento a
CPZ	36 ST	saldare, Box

**SL 5.08/135**

Connettori maschio con direzione d#92uscita a 135°. La lunghezza dei codoli a saldare è ottimizzata per saldature ad onda. I connettori presentano uno spazio per la siglatura e possono essere codificati.

**Dati generali per l'ordinazione**

Tipo	SL 5.08/05/135 3.2SN OR...	Versione
N. d'ordine	<a href="#">1603090000</a>	Connettore per circuito stampato, Connettore maschio, aperto
GTIN (EAN)	4008190013912	lateralmente, Collegamento a saldare THT, 5.08 mm, Numero di poli:
CPZ	50 ST	5, 135°, Lunghezza spina a saldare (l): 3.2 mm, stagnato, arancione,
		Box

**SL 5.08/135B**

Connettori maschio con direzione d#92uscita a 135°. La lunghezza dei codoli a saldare è ottimizzata per saldature ad onda. I connettori presentano uno spazio per la siglatura e possono essere codificati.

**BLC 5.08/05/180BR BK BX**

**Weidmüller Interface GmbH & Co. KG**  
 Klingenbergstraße 26  
 D-32758 Detmold  
 Germany

www.weidmueller.com

**Counterpart****Dati generali per l'ordinazione**

Tipo	SL 5.08/05/135B 3.2SN O...	Versione
N. d'ordine	<a href="#">1605560000</a>	Connettore per circuito stampato, Connettore maschio, Coda di
GTIN (EAN)	4008190089948	rondine per blocchetti di fissaggio, Collegamento a saldare THT, 5.08
CPZ	50 ST	mm, Numero di poli: 5, 135°, Lunghezza spina a saldare (l): 3.2 mm,
		stagnato, arancione, Box

**SL 5.08/180**

Connettori maschio con direzione d#92uscita diritta a 180°. La lunghezza dei codoli a saldare è ottimizzata per saldature ad onda. I connettori presentano uno spazio per la siglatura e possono essere codificati.

**Dati generali per l'ordinazione**

Tipo	SL 5.08/05/180 3.2SN OR...	Versione
N. d'ordine	<a href="#">1517560000</a>	Connettore per circuito stampato, Connettore maschio, aperto
GTIN (EAN)	4008190145170	lateralmente, Collegamento a saldare THT, 5.08 mm, Numero di poli:
CPZ	50 ST	5, 180°, Lunghezza spina a saldare (l): 3.2 mm, stagnato, arancione,
		Box

**SL 5.08/180B**

Connettori maschio con direzione d#92uscita diritta a 180°. La lunghezza dei codoli a saldare è ottimizzata per saldature ad onda. I connettori presentano uno spazio per la siglatura e possono essere codificati.

**Dati generali per l'ordinazione**

Tipo	SL 5.08/05/180B 3.2SN O...	Versione
N. d'ordine	<a href="#">1519860000</a>	Connettore per circuito stampato, Connettore maschio, Coda di
GTIN (EAN)	4008190014094	rondine per blocchetti di fissaggio, Collegamento a saldare THT, 5.08
CPZ	50 ST	mm, Numero di poli: 5, 180°, Lunghezza spina a saldare (l): 3.2 mm,
		stagnato, arancione, Box

## BLC 5.08/05/180BR BK BX

Weidmüller Interface GmbH &amp; Co. KG

Klingenbergstraße 26

D-32758 Detmold

Germany

www.weidmueller.com

## Counterpart

## SL 5.08/90

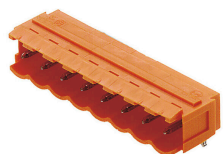


Connettori maschio con direzione d'uscita a 90°. La lunghezza dei codoli a saldare è ottimizzata per saldature ad onda. I connettori presentano uno spazio per la siglatura e possono essere codificati.

## Dati generali per l'ordinazione

Tipo	SL 5.08/05/90 3.2SN OR ...	Versione
N. d'ordine	<a href="#">1508360000</a>	Connettore per circuito stampato, Connettore maschio, aperto
GTIN (EAN)	4008190131241	lateralmente, Collegamento a saldare THT, 5.08 mm, Numero di poli:
CPZ	50 ST	5, 90°, Lunghezza spina a saldare (l): 3.2 mm, stagnato, arancione, Box

## SL 5.08/90B



Connettori maschio con direzione d'uscita a 90°. La lunghezza dei codoli a saldare è ottimizzata per saldature ad onda. I connettori presentano uno spazio per la siglatura e possono essere codificati.

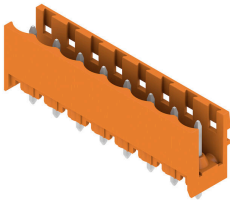
## Dati generali per l'ordinazione

Tipo	SL 5.08/05/90B 3.2SN BK...	Versione
N. d'ordine	<a href="#">1510610000</a>	Connettore per circuito stampato, Connettore maschio, Coda di
GTIN (EAN)	4008190204051	rotonda per blocchetti di fissaggio, Collegamento a saldare THT, 5.08
CPZ	50 ST	mm, Numero di poli: 5, 90°, Lunghezza spina a saldare (l): 3.2 mm, stagnato, nero, Box
Tipo	SL 5.08/05/90B 3.2SN OR...	Versione
N. d'ordine	<a href="#">1510660000</a>	Connettore per circuito stampato, Connettore maschio, Coda di
GTIN (EAN)	4008190121372	rotonda per blocchetti di fissaggio, Collegamento a saldare THT, 5.08
CPZ	50 ST	mm, Numero di poli: 5, 90°, Lunghezza spina a saldare (l): 3.2 mm, stagnato, arancione, Box

**BLC 5.08/05/180BR BK BX**

**Weidmüller Interface GmbH & Co. KG**  
 Klingenbergstraße 26  
 D-32758 Detmold  
 Germany

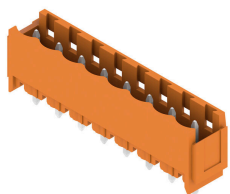
www.weidmueller.com

**Counterpart****SL 5.08HC/180**

Strisce di connettori maschio in plastica rinforzata con fibra di vetro con uscita per il conduttore dritta, ottimizzate per il processo di saldatura ad onda. La variante con flangia (F) può essere avvitata nel rispettivo contatore o nel circuito stampato. Grazie all'impiego della flangia a saldare (LF) non è necessario alcun ulteriore avvitamento al circuito stampato. In questo modo i punti di saldatura sono protetti contro le sollecitazioni meccaniche. Tutte le strisce di connettori maschio possono essere codificate manualmente oppure essere ordinate già precodificate. HC = High Current (a corrente forte).

**Dati generali per l'ordinazione**

Tipo	SL 5.08HC/05/180 3.2SN ...	Versione
N. d'ordine	<a href="#">1148180000</a>	Connettore per circuito stampato, Connettore maschio, aperto
GTIN (EAN)	4032248933587	lateralmente, Collegamento a saldare THT, 5.08 mm, Numero di poli:
CPZ	50 ST	5, 180°, Lunghezza spina a saldare (l): 3.2 mm, stagnato, nero, Box
Tipo	SL 5.08HC/05/180 3.2SN ...	Versione
N. d'ordine	<a href="#">1146410000</a>	Connettore per circuito stampato, Connettore maschio, aperto
GTIN (EAN)	4032248932566	lateralmente, Collegamento a saldare THT, 5.08 mm, Numero di poli:
CPZ	50 ST	5, 180°, Lunghezza spina a saldare (l): 3.2 mm, stagnato, arancione, Box

**SL 5.08HC/180B**

Strisce di connettori maschio in plastica rinforzata con fibra di vetro con uscita per il conduttore dritta, ottimizzate per il processo di saldatura ad onda. La variante con flangia (F) può essere avvitata nel rispettivo contatore o nel circuito stampato. Grazie all'impiego della flangia a saldare (LF) non è necessario alcun ulteriore avvitamento al circuito stampato. In questo modo i punti di saldatura sono protetti contro le sollecitazioni meccaniche. Tutte le strisce di connettori maschio possono essere codificate manualmente oppure essere ordinate già precodificate. HC = High Current (a corrente forte).

**Dati generali per l'ordinazione**

Tipo	SL 5.08HC/05/180B 3.2SN...	Versione
N. d'ordine	<a href="#">1149500000</a>	Connettore per circuito stampato, Connettore maschio, Coda di
GTIN (EAN)	4032248934706	ronde per blocchetti di fissaggio, Collegamento a saldare THT, 5.08
CPZ	50 ST	mm, Numero di poli: 5, 180°, Lunghezza spina a saldare (l): 3.2 mm, stagnato, nero, Box
Tipo	SL 5.08HC/05/180B 3.2SN...	Versione
N. d'ordine	<a href="#">1147390000</a>	Connettore per circuito stampato, Connettore maschio, Coda di
GTIN (EAN)	4032248932740	ronde per blocchetti di fissaggio, Collegamento a saldare THT, 5.08
CPZ	50 ST	mm, Numero di poli: 5, 180°, Lunghezza spina a saldare (l): 3.2 mm, stagnato, arancione, Box

## BLC 5.08/05/180BR BK BX

Weidmüller Interface GmbH &amp; Co. KG

Klingenbergstraße 26

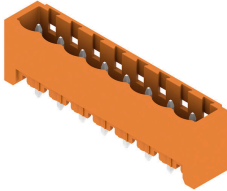
D-32758 Detmold

Germany

www.weidmueller.com

## Counterpart

## SL 5.08HC/180G

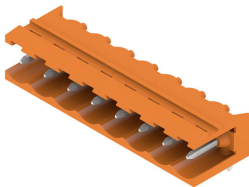


Strisce di connettori maschio in plastica rinforzata con fibra di vetro con uscita per il conduttore dritta, ottimizzate per il processo di saldatura ad onda. La variante con flangia (F) può essere avvitata nel rispettivo contatore o nel circuito stampato. Grazie all'impiego della flangia a saldare (LF) non è necessario alcun ulteriore avvitamento al circuito stampato. In questo modo i punti di saldatura sono protetti contro le sollecitazioni meccaniche. Tutte le strisce di connettori maschio possono essere codificate manualmente oppure essere ordinate già precodificate. HC = High Current (a corrente forte).

## Dati generali per l'ordinazione

Tipo	SL 5.08HC/05/180G 3.2SN...	Versione
N. d'ordine	<a href="#">1148730000</a>	Connettore per circuito stampato, Connettore maschio, chiuso
GTIN (EAN)	4032248934850	lateralmente, Collegamento a saldare THT, 5.08 mm, Numero di poli:
CPZ	50 ST	5, 180°, Lunghezza spina a saldare (l): 3.2 mm, stagnato, nero, Box
Tipo	SL 5.08HC/05/180G 3.2SN...	Versione
N. d'ordine	<a href="#">1146800000</a>	Connettore per circuito stampato, Connettore maschio, chiuso
GTIN (EAN)	4032248108657	lateralmente, Collegamento a saldare THT, 5.08 mm, Numero di poli:
CPZ	50 ST	5, 180°, Lunghezza spina a saldare (l): 3.2 mm, stagnato, arancione, Box

## SL 5.08HC/90



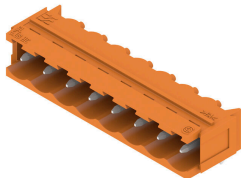
Connettori maschio in plastica rinforzata con fibra di vetro con uscita per il conduttore a 90°, ottimizzati per il processo di saldatura ad onda. La variante con flangia (F) può essere avvitata nel rispettivo contatore o nel circuito stampato. Grazie all'impiego della flangia a saldare (LF) non è necessario alcun ulteriore avvitamento al circuito stampato. In questo modo i punti di saldatura sono protetti contro le sollecitazioni meccaniche. Tutte le strisce di connettori maschio possono essere codificate manualmente oppure essere ordinate già precodificate. HC = High Current (a corrente forte).

## Dati generali per l'ordinazione

Tipo	SL 5.08HC/05/90 3.2SN B...	Versione
N. d'ordine	<a href="#">1155060000</a>	Connettore per circuito stampato, Connettore maschio, aperto
GTIN (EAN)	4050118050783	lateralmente, Collegamento a saldare THT, 5.08 mm, Numero di poli:
CPZ	50 ST	5, 90°, Lunghezza spina a saldare (l): 3.2 mm, stagnato, nero, Box
Tipo	SL 5.08HC/05/90 3.2SN O...	Versione
N. d'ordine	<a href="#">1146790000</a>	Connettore per circuito stampato, Connettore maschio, aperto
GTIN (EAN)	4050118051476	lateralmente, Collegamento a saldare THT, 5.08 mm, Numero di poli:
CPZ	50 ST	5, 90°, Lunghezza spina a saldare (l): 3.2 mm, stagnato, arancione, Box

**BLC 5.08/05/180BR BK BX****Weidmüller Interface GmbH & Co. KG**Klingenbergstraße 26  
D-32758 Detmold  
Germany

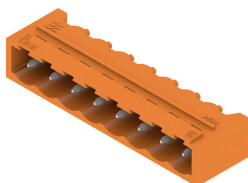
www.weidmueller.com

**Counterpart****SL 5.08HC/90B**

Connettori maschio in plastica rinforzata con fibra di vetro con uscita per il conduttore a 90°, ottimizzati per il processo di saldatura ad onda. La variante con flangia (F) può essere avvitata nel rispettivo contatore o nel circuito stampato. Grazie all'impiego della flangia a saldare (LF) non è necessario alcun ulteriore avvitamento al circuito stampato. In questo modo i punti di saldatura sono protetti contro le sollecitazioni meccaniche. Tutte le strisce di connettori maschio possono essere codificate manualmente oppure essere ordinate già precodificate. HC = High Current (a corrente forte).

**Dati generali per l'ordinazione**

Tipo	SL 5.08HC/05/90B 3.2SN ...	Versione
N. d'ordine	<a href="#">1155610000</a>	Connettore per circuito stampato, Connettore maschio, Coda di
GTIN (EAN)	4050118050325	rondine per blocchetti di fissaggio, Collegamento a saldare THT, 5.08
CPZ	50 ST	mm, Numero di poli: 5, 90°, Lunghezza spina a saldare (l): 3.2 mm, stagnato, nero, Box
Tipo	SL 5.08HC/05/90B 3.2SN ...	Versione
N. d'ordine	<a href="#">1148130000</a>	Connettore per circuito stampato, Connettore maschio, Coda di
GTIN (EAN)	4050118051018	rondine per blocchetti di fissaggio, Collegamento a saldare THT, 5.08
CPZ	50 ST	mm, Numero di poli: 5, 90°, Lunghezza spina a saldare (l): 3.2 mm, stagnato, arancione, Box

**SL 5.08HC/90G**

Connettori maschio in plastica rinforzata con fibra di vetro con uscita per il conduttore a 90°, ottimizzati per il processo di saldatura ad onda. La variante con flangia (F) può essere avvitata nel rispettivo contatore o nel circuito stampato. Grazie all'impiego della flangia a saldare (LF) non è necessario alcun ulteriore avvitamento al circuito stampato. In questo modo i punti di saldatura sono protetti contro le sollecitazioni meccaniche. Tutte le strisce di connettori maschio possono essere codificate manualmente oppure essere ordinate già precodificate. HC = High Current (a corrente forte).

**Dati generali per l'ordinazione**

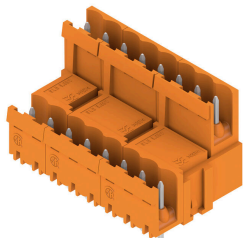
Tipo	SL 5.08HC/05/90G 3.2SN ...	Versione
N. d'ordine	<a href="#">1155350000</a>	Connettore per circuito stampato, Connettore maschio, chiuso
GTIN (EAN)	4050118050554	lateralmente, Collegamento a saldare THT, 5.08 mm, Numero di poli:
CPZ	50 ST	5, 90°, Lunghezza spina a saldare (l): 3.2 mm, stagnato, nero, Box
Tipo	SL 5.08HC/05/90G 3.2SN ...	Versione
N. d'ordine	<a href="#">1147370000</a>	Connettore per circuito stampato, Connettore maschio, chiuso
GTIN (EAN)	4050118051247	lateralmente, Collegamento a saldare THT, 5.08 mm, Numero di poli:
CPZ	50 ST	5, 90°, Lunghezza spina a saldare (l): 3.2 mm, stagnato, arancione, Box

**BLC 5.08/05/180BR BK BX****Weidmüller Interface GmbH & Co. KG**

Klingenbergstraße 26

D-32758 Detmold

Germany

[www.weidmueller.com](http://www.weidmueller.com)**Counterpart****SLDV 5.08/180**

Strisce di connettori maschio con lunghezza codolo a saldare ottimizzata per saldature ad onda. I connettori maschio dispongono di spazio per la siglatura e sono codificabili. HC = High Current (a corrente forte).

**Dati generali per l'ordinazione**

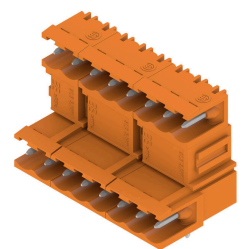
Tipo	SLD 5.08V/10/180 3.2SN ...	Versione
N. d'ordine	<a href="#">1725680000</a>	Connettore per circuito stampato, Connettore maschio, aperto
GTIN (EAN)	4032248061976	lateralmente, Collegamento a saldare THT, 5.08 mm, Numero di poli:
CPZ	50 ST	10, 180°, Lunghezza spina a saldare (l): 3.2 mm, stagnato, arancione, Box

**SLDV 5.08/180B**

Strisce di connettori maschio con lunghezza codolo a saldare ottimizzata per saldature ad onda. I connettori maschio dispongono di spazio per la siglatura e sono codificabili. HC = High Current (a corrente forte).

**Dati generali per l'ordinazione**

Tipo	SLD 5.08V/10/180B 3.2SN...	Versione
N. d'ordine	<a href="#">1726770000</a>	Connettore per circuito stampato, Connettore maschio, Coda di
GTIN (EAN)	4032248062652	rondine per blocchetti di fissaggio, Collegamento a saldare THT, 5.08
CPZ	50 ST	mm, Numero di poli: 10, 180°, Lunghezza spina a saldare (l): 3.2 mm, stagnato, arancione, Box

**SLDV 5.08/90**

Strisce di connettori maschio con lunghezza codolo a saldare ottimizzata per saldature ad onda. I connettori maschio dispongono di spazio per la siglatura e sono codificabili. HC = High Current (a corrente forte).



**BLC 5.08/05/180BR BK BX****Weidmüller Interface GmbH & Co. KG**

Klingenbergstraße 26

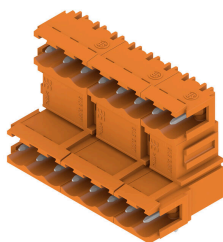
D-32758 Detmold

Germany

www.weidmueller.com

**Counterpart****Dati generali per l'ordinazione**

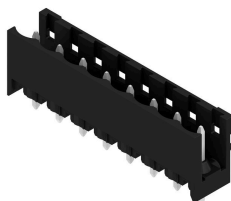
Tipo	SLD 5.08V/10/90 3.2 SN ...	Versione
N. d'ordine	<a href="#">1725200000</a>	Connettore per circuito stampato, Connettore maschio, aperto
GTIN (EAN)	4032248060603	lateralmente, Collegamento a saldare THT, 5.08 mm, Numero di poli:
CPZ	50 ST	10, 90°, Lunghezza spina a saldare (l): 3.2 mm, stagnato, arancione, Box

**SLDV 5.08/90B**

Strisce di connettori maschio con lunghezza codolo a saldare ottimizzata per saldature ad onda. I connettori maschio dispongono di spazio per la siglatura e sono codificabili. HC = High Current (a corrente forte).

**Dati generali per l'ordinazione**

Tipo	SLD 5.08V/10/90B 3.2 SN...	Versione
N. d'ordine	<a href="#">1726310000</a>	Connettore per circuito stampato, Connettore maschio, Coda di
GTIN (EAN)	4032248061280	rondine per blocchetti di fissaggio, Collegamento a saldare THT, 5.08
CPZ	50 ST	mm, Numero di poli: 10, 90°, Lunghezza spina a saldare (l): 3.2 mm, stagnato, arancione, Box

**SL-SMT 5.08/180 Box**

Connettore maschio aperto, diritto, resistente alle alte temperature Imballaggio in scatola o Tape. Su Tape e con codolo a saldare da 1,5 mm, ottimizzati per l'equipaggiamento automatico. Codolo a saldare da 3,2 mm, indicato per saldatura reflow e a onda. Le strisce di connettori maschio presentano uno spazio per la siglatura e sono codificabili. HC = High Current (a corrente forte).

**Dati generali per l'ordinazione**

Tipo	SL-SMT 5.08HC/05/180 1....	Versione
N. d'ordine	<a href="#">1775632001</a>	Connettore per circuito stampato, Connettore maschio, aperto
GTIN (EAN)	4032248157570	lateralmente, Collegamento a saldare THT/THR, 5.08 mm, Numero di
CPZ	50 ST	poli: 5, 180°, Lunghezza spina a saldare (l): 1.5 mm, stagnato, nero, Box
Tipo	SL-SMT 5.08HC/05/180 3....	Versione
N. d'ordine	<a href="#">1838010000</a>	Connettore per circuito stampato, Connettore maschio, aperto
GTIN (EAN)	4032248348077	lateralmente, Collegamento a saldare THT/THR, 5.08 mm, Numero di
CPZ	50 ST	poli: 5, 180°, Lunghezza spina a saldare (l): 3.2 mm, stagnato, nero, Box

## BLC 5.08/05/180BR BK BX

Weidmüller Interface GmbH &amp; Co. KG

Klingenbergstraße 26

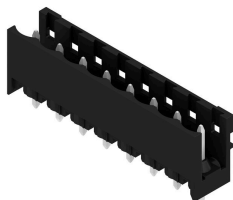
D-32758 Detmold

Germany

www.weidmueller.com

## Counterpart

## SL-SMT 5.08/180 Tape

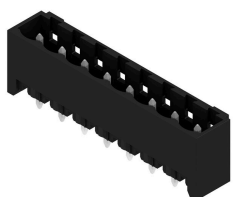


Connettore maschio aperto, diritto, resistente alle alte temperature Imballaggio in scatola o Tape. Su Tape e con codolo a saldare da 1,5 mm, ottimizzati per l'equipaggiamento automatico. Codolo a saldare da 3,2 mm, indicato per saldatura reflow e a onda. Le strisce di connettori maschio presentano uno spazio per la siglatura e sono codificabili. HC = High Current (a corrente forte).

## Dati generali per l'ordinazione

Tipo	SL-SMT 5.08HC/05/180 1....	Versione
N. d'ordine	<a href="#">1775634001</a>	Connettore per circuito stampato, Connettore maschio, aperto
GTIN (EAN)	4032248159611	lateralmente, Collegamento a saldare THT/THR, 5.08 mm, Numero di
CPZ	250 ST	poli: 5, 180°, Lunghezza spina a saldare (l): 1.5 mm, stagnato, nero, Tape

## SL-SMT 5.08/180G Box



Striscia di connettori maschio resistenti alle alte temperature, in confezione Box o Tape. Su Tape, con codolo a saldare da 1,5 mm, ottimizzati per l'equipaggiamento automatico. Codolo a saldare da 3,2 mm, indicato per saldatura reflow e a onda. Le strisce di connettori maschio presentano uno spazio per la siglatura e sono codificabili. HC = High Current (a corrente forte).

## Dati generali per l'ordinazione

Tipo	SL-SMT 5.08HC/05/180G 1...	Versione
N. d'ordine	<a href="#">1775952001</a>	Connettore per circuito stampato, Connettore maschio, chiuso
GTIN (EAN)	4032248158942	lateralmente, Collegamento a saldare THT/THR, 5.08 mm, Numero di
CPZ	50 ST	poli: 5, 180°, Lunghezza spina a saldare (l): 1.5 mm, stagnato, nero, Box
Tipo	SL-SMT 5.08HC/05/180G 3...	Versione
N. d'ordine	<a href="#">1838240000</a>	Connettore per circuito stampato, Connettore maschio, chiuso
GTIN (EAN)	4032248348305	lateralmente, Collegamento a saldare THT/THR, 5.08 mm, Numero di
CPZ	50 ST	poli: 5, 180°, Lunghezza spina a saldare (l): 3.2 mm, stagnato, nero, Box

## BLC 5.08/05/180BR BK BX

Weidmüller Interface GmbH &amp; Co. KG

Klingenbergstraße 26

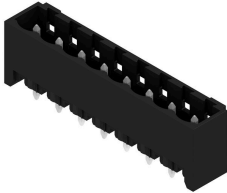
D-32758 Detmold

Germany

www.weidmueller.com

## Counterpart

## SL-SMT 5.08/180G Tape

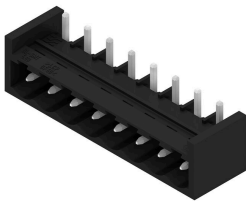


Striscia di connettori maschio resistenti alle alte temperature, in confezione Box o Tape. Su Tape, con codolo a saldare da 1,5 mm, ottimizzati per l'equipaggiamento automatico. Codolo a saldare da 3,2 mm, indicato per saldatura reflow e a onda. Le strisce di connettori maschio presentano uno spazio per la siglatura e sono codificabili. HC = High Current (a corrente forte).

## Dati generali per l'ordinazione

Tipo	SL-SMT 5.08HC/05/180G 1...	Versione
N. d'ordine	<a href="#">1775954001</a>	Connettore per circuito stampato, Connettore maschio, chiuso
GTIN (EAN)	4032248160143	lateralmente, Collegamento a saldare THT/THR, 5.08 mm, Numero di
CPZ	250 ST	poli: 5, 180°, Lunghezza spina a saldare (l): 1.5 mm, stagnato, nero, Tape

## SL-SMT 5.08/270GH Box

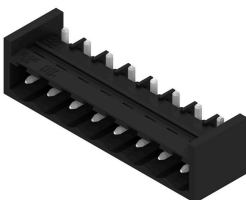


Connettore maschio aperto, diritto, resistente alle alte temperature Imballaggio in scatola o Tape. Su Tape e con codolo a saldare da 1,5 mm, ottimizzati per l'equipaggiamento automatico. Codolo a saldare da 3,2 mm, indicato per saldatura reflow e a onda. Le strisce di connettori maschio presentano uno spazio per la siglatura e sono codificabili. HC = High Current (a corrente forte).

## Dati generali per l'ordinazione

Tipo	SL-SMT 5.08HC/05/270GH ...	Versione
N. d'ordine	<a href="#">1877400000</a>	Connettore per circuito stampato, Connettore maschio, chiuso
GTIN (EAN)	4032248468034	lateralmente, Collegamento a saldare THT/THR, 5.08 mm, Numero di
CPZ	50 ST	poli: 5, 270°, Lunghezza spina a saldare (l): 3.2 mm, stagnato, nero, Box

## SL-SMT 5.08/270GH Tape



Connettore maschio aperto, diritto, resistente alle alte temperature Imballaggio in scatola o Tape. Su Tape e con codolo a saldare da 1,5 mm, ottimizzati per l'equipaggiamento automatico. Codolo a saldare da 3,2 mm, indicato per saldatura reflow e a onda. Le strisce di connettori maschio presentano uno spazio per la siglatura e sono codificabili. HC = High Current (a corrente forte).

**BLC 5.08/05/180BR BK BX****Weidmüller Interface GmbH & Co. KG**

Klingenbergstraße 26

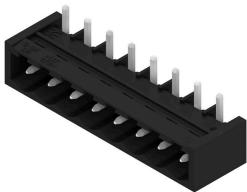
D-32758 Detmold

Germany

www.weidmueller.com

**Counterpart****Dati generali per l'ordinazione**

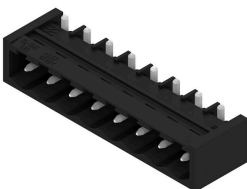
Tipo	SL-SMT 5.08HC/05/270GH ...	Versione
N. d'ordine	<a href="#">1877620000</a>	Connettore per circuito stampato, Connettore maschio, chiuso
GTIN (EAN)	4032248468218	lateralmente, Collegamento a saldare THT/THR, 5.08 mm, Numero di
CPZ	225 ST	poli: 5, 270°, Lunghezza spina a saldare (l): 1.5 mm, stagnato, nero,
		Tape
Tipo	SL-SMT 5.08HC/05/270GH ...	Versione
N. d'ordine	<a href="#">1877840000</a>	Connettore per circuito stampato, Connettore maschio, chiuso
GTIN (EAN)	4032248468492	lateralmente, Collegamento a saldare THT/THR, 5.08 mm, Numero di
CPZ	225 ST	poli: 5, 270°, Lunghezza spina a saldare (l): 3.2 mm, stagnato, nero,
		Tape

**SL-SMT 5.08/270GL Box**

Connettore maschio aperto, diritto, resistente alle alte temperature Imballaggio in scatola o Tape. Su Tape e con codolo a saldare da 1,5 mm, ottimizzati per l'equipaggiamento automatico. Codolo a saldare da 3,2 mm, indicato per saldatura reflow e a onda. Le strisce di connettori maschio presentano uno spazio per la siglatura e sono codificabili. HC = High Current (a corrente forte).

**Dati generali per l'ordinazione**

Tipo	SL-SMT 5.08HC/05/270GL ...	Versione
N. d'ordine	<a href="#">1877150000</a>	Connettore per circuito stampato, Connettore maschio, chiuso
GTIN (EAN)	4032248467600	lateralmente, Collegamento a saldare THT/THR, 5.08 mm, Numero di
CPZ	50 ST	poli: 5, 270°, Lunghezza spina a saldare (l): 1.5 mm, stagnato, nero,
		Box
Tipo	SL-SMT 5.08HC/05/270GL ...	Versione
N. d'ordine	<a href="#">1877520000</a>	Connettore per circuito stampato, Connettore maschio, chiuso
GTIN (EAN)	4032248468140	lateralmente, Collegamento a saldare THT/THR, 5.08 mm, Numero di
CPZ	50 ST	poli: 5, 270°, Lunghezza spina a saldare (l): 3.2 mm, stagnato, nero,
		Box

**SL-SMT 5.08/270GL Tape**

Connettore maschio aperto, diritto, resistente alle alte temperature Imballaggio in scatola o Tape. Su Tape e con codolo a saldare da 1,5 mm, ottimizzati per l'equipaggiamento automatico. Codolo a saldare da 3,2 mm, indicato per saldatura reflow e a onda. Le strisce di connettori maschio presentano uno spazio per la siglatura e sono codificabili. HC = High Current (a corrente forte).

**Dati generali per l'ordinazione**

Tipo	SL-SMT 5.08HC/05/270GL ...	Versione
N. d'ordine	<a href="#">1877770000</a>	Connettore per circuito stampato, Connettore maschio, chiuso
GTIN (EAN)	4032248468423	lateralmente, Collegamento a saldare THT/THR, 5.08 mm, Numero di
CPZ	350 ST	

## BLC 5.08/05/180BR BK BX

Weidmüller Interface GmbH &amp; Co. KG

Klingenbergstraße 26

D-32758 Detmold

Germany

www.weidmueller.com

## Counterpart

poli: 5, 270°, Lunghezza spina a saldare (l): 1.5 mm, stagnato, nero,  
Tape

## SL-SMT 5.08HC/90 Box



Connettori maschio aperti, angolati a 90°, resistenti alle alte temperature. Imballaggio in scatola o Tape. Su Tape, con codolo a saldare da 1,5 mm, ottimizzati per l'equipaggiamento automatico. Codolo a saldare da 3,2 mm, indicato per saldatura reflow e a onda. Le strisce di connettori maschio presentano uno spazio per la siglatura e sono codificabili. HC = High Current (a corrente forte).

## Dati generali per l'ordinazione

Tipo	SL-SMT 5.08HC/05/90 1.5...	Versione
N. d'ordine	<a href="#">1774792001</a>	Connettore per circuito stampato, Connettore maschio, aperto
GTIN (EAN)	4032248155828	lateralmente, Collegamento a saldare THT/THR, 5.08 mm, Numero di
CPZ	50 ST	poli: 5, 90°, Lunghezza spina a saldare (l): 1.5 mm, stagnato, nero, Box
Tipo	SL-SMT 5.08HC/05/90 3.2...	Versione
N. d'ordine	<a href="#">1779980000</a>	Connettore per circuito stampato, Connettore maschio, aperto
GTIN (EAN)	4032248165308	lateralmente, Collegamento a saldare THT/THR, 5.08 mm, Numero di
CPZ	50 ST	poli: 5, 90°, Lunghezza spina a saldare (l): 3.2 mm, stagnato, nero, Box

## SL-SMT 5.08HC/90 Tape



Connettori maschio aperti, angolati a 90°, resistenti alle alte temperature. Imballaggio in scatola o Tape. Su Tape, con codolo a saldare da 1,5 mm, ottimizzati per l'equipaggiamento automatico. Codolo a saldare da 3,2 mm, indicato per saldatura reflow e a onda. Le strisce di connettori maschio presentano uno spazio per la siglatura e sono codificabili. HC = High Current (a corrente forte).

## Dati generali per l'ordinazione

Tipo	SL-SMT 5.08HC/05/90 1.5...	Versione
N. d'ordine	<a href="#">1774794001</a>	Connettore per circuito stampato, Connettore maschio, aperto
GTIN (EAN)	4032248167685	lateralmente, Collegamento a saldare THT/THR, 5.08 mm, Numero di
CPZ	350 ST	di poli: 5, 90°, Lunghezza spina a saldare (l): 1.5 mm, stagnato, nero, Tape

**BLC 5.08/05/180BR BK BX**

**Weidmüller Interface GmbH & Co. KG**  
 Klingenbergstraße 26  
 D-32758 Detmold  
 Germany

www.weidmueller.com

**Counterpart****SL-SMT 5.08HC/90G Box**

Striscia di connettori maschio resistenti alle alte temperature, in confezione Box o Tape. Su Tape, con codolo a saldare da 1,5 mm, ottimizzati per l'equipaggiamento automatico. Codolo a saldare da 3,2 mm, indicato per saldatura reflow e a onda. Le strisce di connettori maschio presentano uno spazio per la siglatura e sono codificabili. HC = High Current (a corrente forte).

**Dati generali per l'ordinazione**

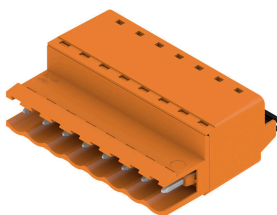
Tipo	SL-SMT 5.08HC/05/90G 1....	Versione
N. d'ordine	<a href="#">1775032001</a>	Connettore per circuito stampato, Connettore maschio, chiuso
GTIN (EAN)	4032248156092	lateralmente, Collegamento a saldare THT/THR, 5.08 mm, Numero di
CPZ	50 ST	poli: 5, 90°, Lunghezza spina a saldare (l): 1.5 mm, stagnato, nero, Box
Tipo	SL-SMT 5.08HC/05/90G 3....	Versione
N. d'ordine	<a href="#">1780210000</a>	Connettore per circuito stampato, Connettore maschio, chiuso
GTIN (EAN)	4032248165537	lateralmente, Collegamento a saldare THT/THR, 5.08 mm, Numero di
CPZ	50 ST	poli: 5, 90°, Lunghezza spina a saldare (l): 3.2 mm, stagnato, nero, Box

**SL-SMT 5.08HC/90G Tape**

Striscia di connettori maschio resistenti alle alte temperature, in confezione Box o Tape. Su Tape, con codolo a saldare da 1,5 mm, ottimizzati per l'equipaggiamento automatico. Codolo a saldare da 3,2 mm, indicato per saldatura reflow e a onda. Le strisce di connettori maschio presentano uno spazio per la siglatura e sono codificabili. HC = High Current (a corrente forte).

**Dati generali per l'ordinazione**

Tipo	SL-SMT 5.08HC/05/90G 1....	Versione
N. d'ordine	<a href="#">1775034001</a>	Connettore per circuito stampato, Connettore maschio, chiuso
GTIN (EAN)	4032248167753	lateralmente, Collegamento a saldare THT/THR, 5.08 mm, Numero di
CPZ	350 ST	di poli: 5, 90°, Lunghezza spina a saldare (l): 1.5 mm, stagnato, nero, Tape

**SLF 5.08/180 SN**

Connettore maschio con tecnica di collegamento PUSH IN con direzione di uscita diritta, insieme a BLF 5.08HC come applicazione Wire-to-Wire come passaggio a parete. I connettori maschio presentano uno spazio per la siglatura e possono essere codificati.

**BLC 5.08/05/180BR BK BX****Weidmüller Interface GmbH & Co. KG**

Klingenbergstraße 26

D-32758 Detmold

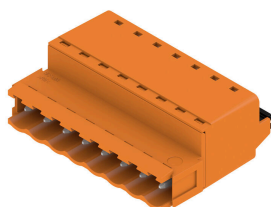
Germany

www.weidmueller.com

**Counterpart****Dati generali per l'ordinazione**

Tipo	SLF 5.08/05/180 SN BK BX	Versione
N. d'ordine	<a href="#">1335610000</a>	Connettore per circuito stampato, Collegamento, 5.08 mm, Numero
GTIN (EAN)	4050118140149	di poli: 5, 180°, PUSH IN con attuatore, Campo di sezioni, max. : 3.31
CPZ	72 ST	mm², Box

Tipo	SLF 5.08/05/180 SN OR BX	Versione
N. d'ordine	<a href="#">1335360000</a>	Connettore per circuito stampato, Collegamento, 5.08 mm, Numero
GTIN (EAN)	4050118140576	di poli: 5, 180°, PUSH IN con attuatore, Campo di sezioni, max. : 3.31
CPZ	72 ST	mm², Box

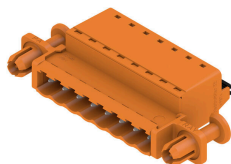
**SLF 5.08/180B SN**

Connettore maschio con tecnica di collegamento PUSH IN con direzione di uscita dritta, insieme a BLF 5.08HC come applicazione Wire-to-Wire come passaggio a parete. I connettori maschio presentano uno spazio per la siglatura e possono essere codificati.

**Dati generali per l'ordinazione**

Tipo	SLF 5.08/05/180B SN BK ...	Versione
N. d'ordine	<a href="#">1335830000</a>	Connettore per circuito stampato, Collegamento, 5.08 mm, Numero
GTIN (EAN)	4050118138870	di poli: 5, 180°, PUSH IN con attuatore, Campo di sezioni, max. : 3.31
CPZ	66 ST	mm², Box

Tipo	SLF 5.08/05/180B SN OR ...	Versione
N. d'ordine	<a href="#">1335470000</a>	Connettore per circuito stampato, Collegamento, 5.08 mm, Numero
GTIN (EAN)	4050118138931	di poli: 5, 180°, PUSH IN con attuatore, Campo di sezioni, max. : 3.31
CPZ	66 ST	mm², Box

**SLF 5.08/180DF SN**

Connettore maschio con tecnica di collegamento PUSH IN con direzione di uscita dritta, insieme a BLF 5.08HC come applicazione Wire-to-Wire come passaggio a parete. I connettori maschio presentano uno spazio per la siglatura e possono essere codificati.

**Dati generali per l'ordinazione**

Tipo	SLF 5.08/05/180DF SN OR...	Versione
N. d'ordine	<a href="#">1353620000</a>	Connettore per circuito stampato, Collegamento, 5.08 mm, Numero
GTIN (EAN)	4050118156416	di poli: 5, 180°, PUSH IN con attuatore, Campo di sezioni, max. : 3.31
CPZ	36 ST	mm², Box

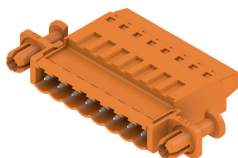
**BLC 5.08/05/180BR BK BX****Weidmüller Interface GmbH & Co. KG**

Klingenbergstraße 26

D-32758 Detmold

Germany

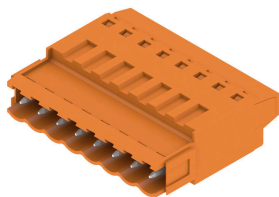
www.weidmuller.com

**Counterpart****SLT 5.08/180DF SN**

Connettori maschio con collegamento a vite in tecnica TOP per l'allacciamento del conduttore. I connettori maschio presentano uno spazio per la siglatura e possono essere codificati.

**Dati generali per l'ordinazione**

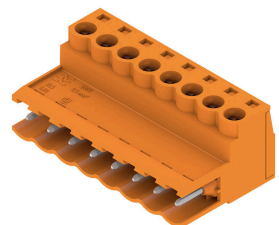
Tipo	SLT 5.08/05/180DF SN OR...	Versione
N. d'ordine	<a href="#">1353390000</a>	Connettore per circuito stampato, Collegamento, 5.08 mm, Numero
GTIN (EAN)	4050118156126	di poli: 5, 180°, Collegamento TOP, Campo di sezioni, max. : 2.5 mm²,
CPZ	36 ST	Box

**SLT 5.08B**

Connettori maschio con collegamento a vite in tecnica TOP per l'allacciamento del conduttore. I connettori maschio presentano uno spazio per la siglatura e possono essere codificati.

**Dati generali per l'ordinazione**

Tipo	SLT 5.08/05/180B SN OR ...	Versione
N. d'ordine	<a href="#">1611740000</a>	Connettore per circuito stampato, Collegamento, 5.08 mm, Numero
GTIN (EAN)	4008190192624	di poli: 5, 180°, Collegamento TOP, Campo di sezioni, max. : 2.5 mm²,
CPZ	50 ST	Box

**SLS 5.08/180 SN**

Connettori femmina con collegamento a vite in tecnica a staffa di serraggio per il collegamento del conduttore. I connettori maschio presentano uno spazio per la siglatura e possono essere codificati.

**Dati generali per l'ordinazione**

Tipo	SLS 5.08/05/180 SN OR BX	Versione
N. d'ordine	<a href="#">1627120000</a>	Connettore per circuito stampato, Collegamento, 5.08 mm, Numero di
GTIN (EAN)	4008190199630	poli: 5, 180°, Collegamento a vite, Campo di sezioni, max. : 3.31 mm²,
CPZ	72 ST	Box



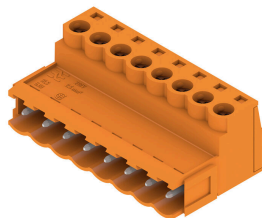
**BLC 5.08/05/180BR BK BX****Weidmüller Interface GmbH & Co. KG**

Klingenbergstraße 26

D-32758 Detmold

Germany

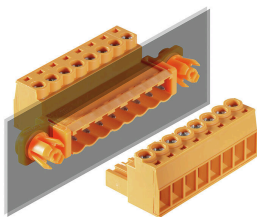
www.weidmueller.com

**Counterpart****SLS 5.08/180B**

Connettori femmina con collegamento a vite in tecnica a staffa di serraggio per il collegamento del conduttore I connettori maschio presentano uno spazio per la siglatura e possono essere codificati.

**Dati generali per l'ordinazione**

Tipo	SLS 5.08/05/180B SN OR ...	Versione
N. d'ordine	<a href="#">1627270000</a>	Connettore per circuito stampato, Collegamento, 5.08 mm, Numero di
GTIN (EAN)	4008190199784	poli: 5, 180°, Collegamento a vite, Campo di sezioni, max. : 3.31 mm²,
CPZ	66 ST	Box

**SLS 5.08/180DF SN**

Connettori femmina con collegamento a vite in tecnica a staffa di serraggio per il collegamento del conduttore I connettori maschio presentano uno spazio per la siglatura e possono essere codificati.

**Dati generali per l'ordinazione**

Tipo	SLS 5.08/05/180DF SN OR...	Versione
N. d'ordine	<a href="#">1353500000</a>	Connettore per circuito stampato, Collegamento, 5.08 mm, Numero di
GTIN (EAN)	4050118156287	poli: 5, 180°, Collegamento a vite, Campo di sezioni, max. : 3.31 mm²,
CPZ	36 ST	Box