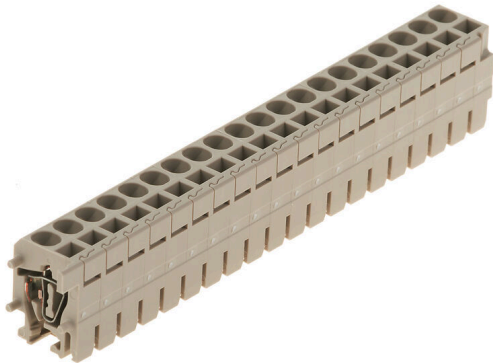


**Illustrazione del prodotto**

Il sistema di morsetti ripartitori modulare ZIA per cavi di segnale semplici è basato su moduli individuali impilabili con provata tecnologia di collegamento a molla a tensione. Grazie al collegamento trasversale integrato e alla combinazione di presa e contatti maschi, le barre di distribuzione variabili possono essere assemblate in modo flessibile. Gli elementi di base sono semplicemente agganciati alle guide di montaggio DIN TS35 e sono disponibili con vari design per collegamenti a 3 e a 4 fili. Questo permette di configurare il sistema individualmente e su misura per l'applicazione specifica.

**Dati generali per l'ordinazione**

Versione	Inserto, Molla autobloccante, 1.5 mm <sup>2</sup> , Striscia di distribuzione, Beige scuro
N. d'ordine	<a href="#">1711930000</a>
Tipo	ZVL 1.5 O.QV
GTIN (EAN)	4008190946203
CPZ	100 Pieza

## Dati tecnici

## Omologazioni

Omologazioni



ROHS Conforme

UL File Number Search [Sito web UL](#)

N° certificato (UR) E60693

## Dimensioni e pesi

Profondità	17.45 mm	Profondità (pollici)	0.687 inch
Posizione verticale	12.9 mm	Altezza (pollici)	0.5079 inch
Larghezza	5.08 mm	Larghezza (pollici)	0.2 inch
Peso netto	1.06 g		

## Temperature

Temperatura di magazzino	-25 °C...55 °C	Temperatura ambiente	-50 °C...75 °C
Temperatura d'esercizio continuo, min.	-50 °C	Temperatura d'esercizio continuo, max.	120 °C

## Conformità ambientale del prodotto

Stato conformità RoHS	Conforme senza esenzione
REACH SVHC	No SVHC superiori a 0,1 wt%

## Altri dati tecnici

Lati aperti	destra	Esecuzione a prova di esplosione	No
Tipo di montaggio	innestato		

## Conduttori allacciabili (altro collegamento)

Sezione di collegamento cavo flessibile 1.5 mm<sup>2</sup>  
con terminale DIN 46228/1, altro  
collegamento, max.

## Dati caratteristici del sistema

Versione	Striscia di distribuzione	Piastra terminale (necessaria)	Sì
Numero di potenziali	1	Numero di piani	1
Numero dei punti di serraggio per piano	1	Piani ponticellati internamente	No
Collegamento PE	No		

## Dati dei materiali

Materiale di base	Wemid	Colori	Beige scuro
Classe d'infiammabilità UL 94	V-0		

## Dati dimensionamento

Sezione di dimensionamento	1.5 mm <sup>2</sup>	Tensione nominale	250 V
Tensione DC nominale	250 V	Corrente nominale	17.5 A

## Dati tecnici

Norme	IEC 60947-7-1	Resistenza di passaggio conforme a IEC 60947-7-x	1.83 mΩ
Tensione impulsiva di dimensionamento	4 kV	Potenza dissipata secondo IEC 60947-7-0.56 W	x
Grado di lordura	3		

## Dati dimensionamento secondo CSA

Sezione cavo max (CSA)	14 AWG	N° certificato (CSA)	200039-1068678
Tensione Gr B (CSA)	300 V	Corrente Gr B (CSA)	10 A
Tensione Gr D (CSA)	300 V	Corrente Gr D (CSA)	10 A
Sezione cavo min (CSA)	26 AWG		

## Dati dimensionamento secondo UL

Grandezza conduttore Factory wiring max (UR)	14 AWG	Corrente Gr D (UR)	10 A
Grandezza conduttore Factory wiring min (UR)	26 AWG	N° certificato (UR)	E60693
Grandezza conduttore Field wiring min (UR)	26 AWG	Tensione Gr D (UR)	300 V
Grandezza conduttore Field wiring max (UR)	14 AWG		

## Dimensioni

Sfalsamento TS 35	10 mm		
-------------------	-------	--	--

## Generale

Numero di poli	1	Sezione di collegamento cavo AWG, max.	AWG 14
Sezione di collegamento cavo AWG, min.	AWG 26	Norme	IEC 60947-7-1

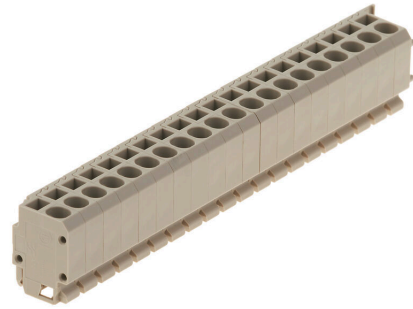
## Conduttori allacciabili (collegamento di dimensionamento)

Calibro a norma 60 947-1	A2	Sezione di collegamento cavo AWG, max.	AWG 14
Direzione di collegamento	in alto	Lunghezza di spellatura	7 mm
Tipo di collegamento	Molla autobloccante	Numero di collegamenti	1
Campo di sezioni, max.	2.5 mm <sup>2</sup>	Campo di sezioni, min.	0.13 mm <sup>2</sup>
Dimensione lama	0,6 x 3,5 mm	Sezione di collegamento cavo AWG, min.	AWG 26
Sezione di collegamento cavo, flessibile con terminali DIN 46228/4, max.	1.5 mm <sup>2</sup>	Sezione di collegamento cavo, flessibile con terminali DIN 46228/4, min.	0.13 mm <sup>2</sup>
Sezione di collegamento cavo, flessibile con terminali DIN 46228/1, max.	1.5 mm <sup>2</sup>	Sezione di collegamento cavo, flessibile con terminali DIN 46228/1, min.	0.13 mm <sup>2</sup>
Sezione di collegamento cavo, flessibile, max.	2.5 mm <sup>2</sup>	Sezione di collegamento cavo, flessibile, min.	0.13 mm <sup>2</sup>
Sezione di collegamento, semirigida, min.	0.13 mm <sup>2</sup>	Terminali doppi, max.	0.75 mm <sup>2</sup>
Terminali doppi, min.	0.5 mm <sup>2</sup>	Sezione di collegamento cavo, nucleo rigido, max.	2.5 mm <sup>2</sup>
Sezione di collegamento cavo, nucleo rigido, min.	0.13 mm <sup>2</sup>		

**Dati tecnici****Classificazioni**

ETIM 8.0	EC002848	ETIM 9.0	EC002848
ETIM 10.0	EC002848	ECLASS 14.0	27-25-03-90
ECLASS 15.0	27-25-03-90		

**Disegni**



## Accessori

### Manicotto di riduzione



L'impiego di manicotti di riduzione semplifica il collegamento dei conduttori nelle sezioni più piccole. I conduttori possono essere inseriti nel punto di serraggio in modo sicuro, senza danneggiare i trefoli. Con il manicotto di riduzione, il conduttore viene centrato nel punto di serraggio.

### Dati generali per l'ordinazione

Tipo	ZRH 1.5N/1	Versione	
N. d'ordine	<a href="#">1632140000</a>		Serie Z, Manicotto di riduzione
GTIN (EAN)	4008190487355		
CPZ	1000 ST		
Tipo	ZRH 1.5N/2	Versione	
N. d'ordine	<a href="#">1632130000</a>		Serie Z, Manicotto di riduzione
GTIN (EAN)	4008190487348		
CPZ	1000 ST		

### Cacciavite a lama

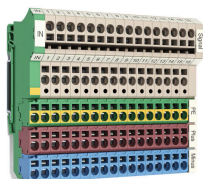


Cacciavite a lama tonda, SD DIN 5265, ISO 2380/2, innesto femmina secondo DIN 5264, ISO 2380/1, punta Chrom Top, impugnatura SoftFinish

### Dati generali per l'ordinazione

Tipo	SDS 0.6X3.5X100	Versione	
N. d'ordine	<a href="#">9008330000</a>		Cacciavite, Cacciavite
GTIN (EAN)	4032248056286		
CPZ	1 ST		

### Sistema ZIA



Il sistema di morsetti ripartitori modulare ZIA per cavi di segnale semplici è basato su moduli individuali impilabili con provata tecnologia di collegamento a molla a tensione. Grazie al collegamento trasversale integrato e alla combinazione di presa e contatti maschi, le barre di distribuzione variabili possono essere assemblate in modo flessibile. Gli elementi di base sono semplicemente agganciati alle guide di montaggio DIN TS35 e sono disponibili con vari design per collegamenti a 3 e a 4 fili. Questo permette di configurare il sistema individualmente e su misura per l'applicazione specifica.

## Accessori

### Dati generali per l'ordinazione

Tipo	BZT ZVL 1.5	Versione
N. d'ordine	<a href="#">1676610000</a>	Serie Z, Supporto per siglatura
GTIN (EAN)	4008190460037	
CPZ	100 ST	
Tipo	BZT ZVL 1.5/O.ZA	Versione
N. d'ordine	<a href="#">1676620000</a>	Serie Z, Supporto per siglatura
GTIN (EAN)	4008190460020	
CPZ	100 ST	

### Stampa speciale



Il marcatore dekafix (DEK) è il marcatore universale per tutte le clip e connettori ad innesto, oltre che per i sottogruppi elettronici. Questo sistema è ideale per le brevi sequenze di numeri e comprende un'ampia gamma di marcatori prestampati.

Montaggio a strisce per un fissaggio veloce in una sola operazione. La stampa è facilmente leggibile, ad alto contrasto e disponibile in varie larghezze.

- Ampia scelta di marcatori pronti all'uso
  - Montaggio a strisce per un fissaggio veloce
  - Marcatori per l'identificazione delle connessioni, adatti a tutti i morsetti Weidmüller
  - Disponibili nel formato neutro MultiCard o con stampa standard
- Per simboli speciali: Si prega di inviarci un file del nostro software di siglatura M-Print PRO o M-Print PRO Online (senza installazione) per le vostre specifiche di siglatura.

### Dati generali per l'ordinazione

Tipo	DEK 5/5 MC SDR	Versione
N. d'ordine	<a href="#">1609810000</a>	Dekafix, Terminal marker, 5 x 5 mm, Passo in mm (P): 5.00
GTIN (EAN)	4008190456597	Weidmueller, su richiesta cliente
CPZ	200 ST	