

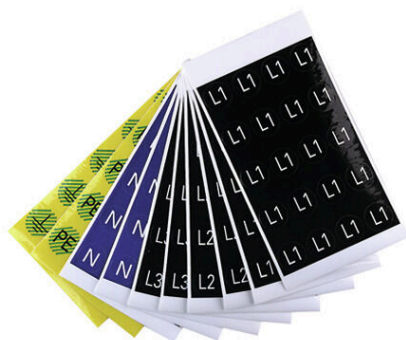
**SERV-P. DIAM16 L2 SW/WS****Weidmüller Interface GmbH & Co. KG**

Klingenbergstraße 26

D-32758 Detmold

Germany

www.weidmueller.com



Come da figura

Service Pack è una confezione tascabile con simboli pre-stampati su fogli perforati. Questa soluzione completa per la siglatura di impianti elettrici è particolarmente resistente agli alcol alchilici e ai benzeni.

**Dati generali per l'ordinazione**

Versione	Siglatura di apparecchi, Siglatura di apparecchi, 16 x 16 mm, nero
N. d'ordine	<a href="#">1707350002</a>
Tipo	SERV-P. DIAM16 L2 SW/WS
GTIN (EAN)	4008 19092532 1
CPZ	1 Pieza

## SERV-P. DIAM16 L2 SW/WS

Weidmüller Interface GmbH & Co. KG  
Klingenbergstraße 26  
D-32758 Detmold  
Germany

www.weidmueller.com

## Dati tecnici

## Omologazioni

ROHS	Conforme
------	----------

## Dimensioni e pesi

Profondità	0.08 mm	Profondità (pollici)	0.0031 inch
Posizione verticale	16 mm	Altezza (pollici)	0.6299 inch
Larghezza	16 mm	Larghezza (pollici)	0.6299 inch
Peso netto	34.32 g		

## Temperature

Campo delle temperature di impiego	-45...80 °C
------------------------------------	-------------

## Conformità ambientale del prodotto

Stato conformità RoHS	Conforme senza esenzione
REACH SVHC	No SVHC superiori a 0,1 wt%

## Dati generali

Adesivo	Copolimero acrilico permanente		
Colore materiale secondo codice internazionale delle resistenze	0		
Qtà/foglio	20		
Versione	autoadesivo		
Larghezza	16 mm		
Campo delle temperature di impiego, max.	80 °C		
Campo delle temperature di impiego, min.	-45 °C		
Colori	nero		
Materiale di base	Tessuto con strato acrilico		
Caratteri stampati	Caratteri misti		
Numero di marcatori per unità di imballaggio	200		
Numero di marcatori per unità di imballaggio	Forma di fornitura	Pagina di etichette	
	Numero di combinazioni per unità di imballaggio	10	
	Numero di marcatori per combinazione	20	
Numero di marcatori per combinazione	1 Label sheet = 20 Device markers		
Campo delle temperature di impiego	-45...80 °C		
Imprint	L2		

## Classificazioni

ETIM 8.0	EC001288	ETIM 9.0	EC001288
ETIM 10.0	EC001288	ECLASS 14.0	27-28-11-04
ECLASS 15.0	27-28-11-04		