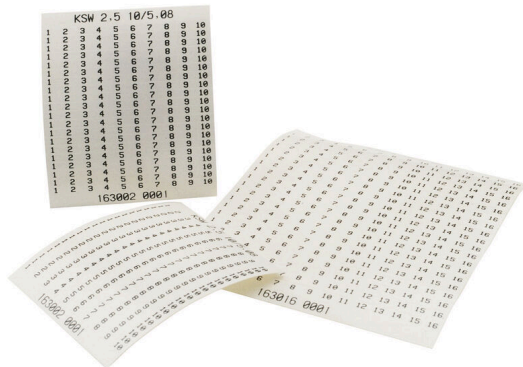


**KSW 4 10/5,08 W 1-10**

**Weidmüller Interface GmbH & Co. KG**  
 Klingenbergstraße 26  
 D-32758 Detmold  
 Germany

www.weidmueller.com



Come da figura

Le strisce di siglatura KSW sono utilizzate per identificare i connettori multipolari ad innesto per circuito stampato. Gli utilizzatori possono stampare personalmente le strisce senza doversi limitare ad un determinato passo.

- Identificazione a prova di sbavature
- Larghezza delle strisce 2,5 mm e 4 mm
- Basta incollare, fatto!
- Adesione ottimale
- Esente da PVC

**Dati generali per l'ordinazione**

Versione	KSW, Terminal marker, 4 x 50.8 mm, Passo in mm (P): 5.08 Weidmueller, bianco
N. d'ordine	<a href="#">1705820001</a>
Tipo	KSW 4 10/5,08 W 1-10
GTIN (EAN)	4008 1909 1485 1
CPZ	10 Pieza

## Dati tecnici

### Omologazioni

ROHS	Conforme
------	----------

### Dimensioni e pesi

Posizione verticale	4 mm	Altezza (pollici)	0.1575 inch
Larghezza	50.8 mm	Larghezza (pollici)	2 inch
Peso netto	0.9 g		

### Temperature

Campo delle temperature di impiego	150 °C
------------------------------------	--------

### Conformità ambientale del prodotto

Stato conformità RoHS	Conforme senza esenzione
REACH SVHC	No SVHC superiori a 0,1 wt%

### Dati generali

Adesivo	Acrilato	Colore materiale secondo codice internazionale delle resistenze	9
Orientamento della stampa	orizzontale	Qtà/foglio	20
Tipo di stampa	Standard	Processo di stampa	Trasferimento termico
Versione	autoadesivo	Larghezza	50.8 mm
Campo delle temperature di impiego, max.	150 °C	Colori	bianco
Materiale di base	Poliestere, esente da PVC	Colore stampa	nero
Caratteri stampati	Numeri	stampante compatibile	
Campo delle temperature di impiego	150 °C	Applicazione / Produttore	Weidmueller
Imprint	1 - 10		

### Classificazioni

ETIM 8.0	EC000761	ETIM 9.0	EC000761
ETIM 10.0	EC000761	ECLASS 14.0	27-28-11-01
ECLASS 15.0	27-28-11-01		