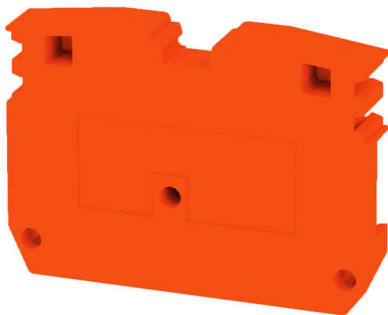


Illustrazione del prodotto

Le piastre divisorie e le piastre terminali sono accessori essenziali per le morsettiere. Le piastre divisorie offrono una separazione ottica ed elettrica dei diversi potenziali e gruppi funzionali, aumentando la sicurezza e garantendo una struttura chiara all'interno del quadro elettrico. Le piastre terminali chiudono la fila di morsettiere sui lati, proteggono dal contatto con le parti sotto tensione e assicurano una finitura pulita e stabile. Entrambi i componenti sono perfettamente compatibili con le rispettive serie di morsettiere Weidmüller, contribuendo così a un cablaggio sicuro, conforme e professionale.

Dati generali per l'ordinazione

Versione	Serie Z, Terminale
N. d'ordine	1704770000
Tipo	ZAP ZDUB OR
GTIN (EAN)	4008 190948429
CPZ	50 Pieza

Dati tecnici

Omologazioni

ROHS	Conforme
------	----------

Dimensioni e pesi

Profondità	24 mm	Profondità (pollici)	0.9449 inch
Posizione verticale	33 mm	Altezza (pollici)	1.2992 inch
Larghezza	5 mm	Larghezza (pollici)	0.1968 inch
Peso netto	2.45 g		

Temperature

Temperatura di magazzinaggio	-25 °C...55 °C	Temperatura ambiente	-50 °C...75 °C
Temperatura d'esercizio continuo, min.	-50 °C	Temperatura d'esercizio continuo, max.	120 °C

Conformità ambientale del prodotto

Stato conformità RoHS	Conforme senza esenzione		
REACH SVHC	No SVHC superiori a 0,1 wt%		
Impronta carbonica di prodotto	Dalla culla al cancello	0.022 kg CO2eq.	

Altri dati tecnici

bloccabile	No	Istruzioni di montaggio	Montaggio diretto
------------	----	-------------------------	-------------------

Dati caratteristici del sistema

Versione	Terminale
----------	-----------

Dati dei materiali

Materiale di base	Wemid	Colori	arancione
Classe d'infiammabilità UL 94	V-0		

Generale

Istruzioni di montaggio	Montaggio diretto
-------------------------	-------------------

Classificazioni

ETIM 8.0	EC000886	ETIM 9.0	EC000886
ETIM 10.0	EC000886	ECLASS 14.0	27-25-03-01
ECLASS 15.0	27-25-03-01		