

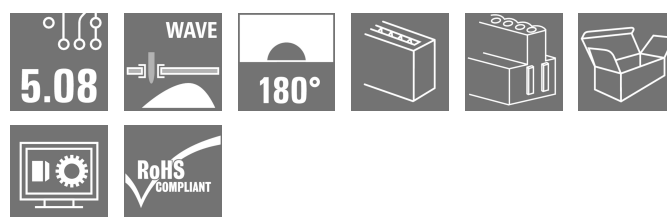
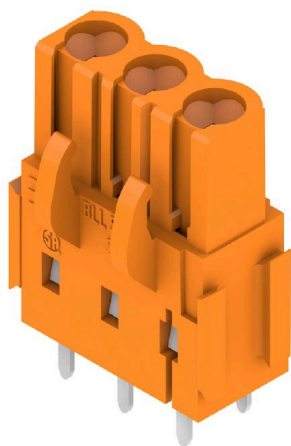
BLL 5.08/03/180B 3.2SN OR BX**Weidmüller Interface GmbH & Co. KG**

Klingenbergstraße 26

D-32758 Detmold

Germany

www.weidmueller.com

Illustrazione del prodotto

Connettore femmina per montaggio su circuito stampato.
La lunghezza dei codoli a saldare è ottimizzata per saldature ad onda.

Dati generali per l'ordinazione

| | |
|--------------------|--|
| Versione | Connettore per circuito stampato, Connettore femmina, Coda di rondine per blocchetti di fissaggio, Collegamento a saldare THT, 5.08 mm, Numero di poli: 3, 180°, Lunghezza spina a saldare (l): 3.2 mm, stagnato, arancione, Box |
| N. d'ordine | 1682740000 |
| Tipo | BLL 5.08/03/180B 3.2SN OR BX |
| GTIN (EAN) | 4008190474508 |
| CPZ | 108 Pieza |
| Parametri prodotto | IEC: 400 V / 23 A UL: 300 V / 15 A |
| Imballaggio | Box |

BLL 5.08/03/180B 3.2SN OR BX

Weidmüller Interface GmbH & Co. KG

Klingenbergstraße 26

D-32758 Detmold

Germany

www.weidmueller.com

Dati tecnici

Omologazioni

Omologazioni



ROHS Conforme

UL File Number Search [Sito web UL](#)

N° certificato (UR) E60693

Dimensioni e pesi

Peso netto 3.38 g

Conformità ambientale del prodotto

Stato conformità RoHS Conforme senza esenzione

REACH SVHC No SVHC superiori a 0,1 wt%

Specifiche di sistema

| | | | |
|---|------------------------------------|---|-----------------------------------|
| Famiglia prodotti | OMNIMATE Signal - Serie BL/SL 5.08 | Tipo di collegamento | Collegamento al circuito stampato |
| Montaggio su circuito stampato | Collegamento a saldare THT | Passo in mm (P) | 5.08 mm |
| Passo in pollici (P) | 0.200 " | Angolo di uscita | 180° |
| Numero di poli | 3 | Numero di codoli a saldare per polo | 2 |
| Lunghezza spina a saldare (l) | 3.2 mm | Tolleranza della lunghezza del codolo a saldare | +0.1 / -0.3 mm |
| Dimensioni del codolo a saldare | 0,4 x 1,0 mm | Diametro foro di equipaggiamento (D) | 1.3 mm |
| Tolleranza diametro di equipaggiamento + 0,1 mm (D) | | L1 in mm | 10.16 mm |
| L1 in pollici | 0.400 " | quantità di file | 1 |
| Numero di serie di poli | 1 | Protezione da contatto accidentale DIN VDE 57 106 | Sicurezza per il dorso della mano |
| Protezione da contatto accidentale secondo DIN VDE 0470 | IP 20 innestato | Grado di protezione | IP20 |
| Resistenza di passaggio | ≤5 mΩ | Codificabile | Sì |
| Cicli di inserimento | 25 | Forza di innesto/polo, max. | 5 N |
| Forza d'estrazione/polo, max. | 5 N | | |

Dati del materiale

| | | | |
|---|----------------------------|--|----------------------------|
| Materiale isolante | PBT GF | Colori | arancione |
| Tabella dei colori (simile) | RAL 2000 | Gruppo materiali isolanti | IIIa |
| Comparative Tracking Index (CTI) | ≥ 200 | Resistenza d'isolamento | 108 Ω |
| Moisture Level (MSL) | | Classe d'infiammabilità UL 94 | V-0 |
| Materiale dei contatti | Lega di rame | Superficie dei contatti | stagnato |
| Struttura a strati del collegamento a saldare | 4...6 µm Sn hot-dip tinned | Struttura a strati del connettore maschio | 4...6 µm Sn hot-dip tinned |
| Temperatura di magazzinaggio, min. | -40 °C | Temperatura di magazzinaggio, max. | 70 °C |
| Temperatura d'esercizio, min. | -50 °C | Temperatura d'esercizio, max. | 100 °C |
| Campo della temperatura di montaggio, min. | -25 °C | Campo della temperatura di montaggio, max. | 100 °C |

Dati tecnici

Dati di dimensionamento secondo IEC

| | | | |
|--|------------------------|--|------------------|
| Testato secondo lo standard | IEC 60664-1, IEC 61984 | Corrente di dimensionamento, numero minimo di poli (Tu=20 °C) | 23 A |
| Corrente di dimensionamento, numero massimo di poli (Tu=20 °C) | 16 A | Corrente di dimensionamento, numero minimo di poli (Tu=40 °C) | 20 A |
| Corrente di dimensionamento, numero massimo di poli (Tu = 40°C) | 14 A | Tensione di dimensionamento con classe di sovratensione/grado di lordura II/2 | 400 V |
| Tensione di dimensionamento con classe di sovratensione/grado di lordura III/2 | 320 V | Tensione nominale con classe di sovratensione/grado di lordura III/3 | 250 V |
| Tensione di dimensionamento con classe di sovratensione/grado di lordura II/2 | 4 V | Tensione di dimensionamento con classe di sovratensione/grado di lordura III/2 | 4 kV |
| Sovratensione nominale con classe di sovratensione/grado di lordura III/3 | 4 kV | Portata transitoria | 3 x 1s mit 120 A |

Dati di dimensionamento secondo CSA

| | | | |
|---------------------------------------|--|------------------------------------|----------------|
| Istituto (CSA) | CSA | N° certificato (CSA) | 200039-1121690 |
| Tensione nominale (Gruppo B / CSA) | 300 V | Tensione nominale (Gruppo D / CSA) | 300 V |
| Corrente nominale (Gruppo B / CSA) | 15 A | Corrente nominale (Gruppo D / CSA) | 10 A |
| Riferimento ai valori di omologazione | Le specifiche indicano i valori massimi, per i dettagli fare riferimento al certificato di conformità. | | |

Dati di dimensionamento sec. UL 1059

| | | | |
|--|--|--|--------|
| Istituto (UR) | UR | N° certificato (UR) | E60693 |
| Tensione nominale (Gruppo B / UL 1059) | 300 V | Tensione nominale (Gruppo D / UL 1059) | 300 V |
| Corrente nominale (Gruppo B / UL 1059) | 15 A | Corrente nominale (Gruppo D / UL 1059) | 10 A |
| Riferimento ai valori di omologazione | Le specifiche indicano i valori massimi, per i dettagli fare riferimento al certificato di conformità. | | |

Imballaggio

| | | | |
|---------------|-----------|---------------|-----------|
| Imballaggio | Box | Lunghezza VPE | 347.00 mm |
| Larghezza VPE | 135.00 mm | Altezza VPE | 30.00 mm |

Nota importante

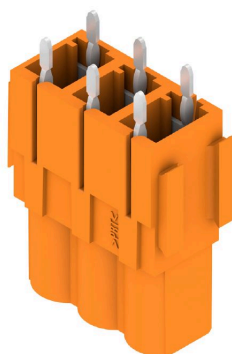
| | | | |
|----------------|--|--|--|
| Conformità IPC | Conformità: i prodotti sono sviluppati, prodotti e forniti secondo standard e normative internazionali riconosciuti, sono conformi alle caratteristiche indicate nel foglio dati e soddisfano le caratteristiche decorative in accordo con IPC-A-610 "Classe 2". Ulteriori richieste relative al prodotto potranno essere valutate su richiesta. | | |
| Note | <ul style="list-style-type: none"> • Additional variants on request • Gold-plated contact surfaces on request • Rated current related to rated cross-section & min. No. of poles. • P on drawing = pitch • Rated data refer only to the component itself. Clearance and creepage distances to other components are to be designed in accordance with the relevant application standards. • In accordance with IEC 61984, OMNIMATE-connectors are connectors without breaking capacity (COC). During designated use, connectors are not allowed to be engaged or disengaged when live or under load • Long term storage of the product with average temperature of 50 °C and maximum humidity 70%, 36 months | | |

Dati tecnici**Classificazioni**

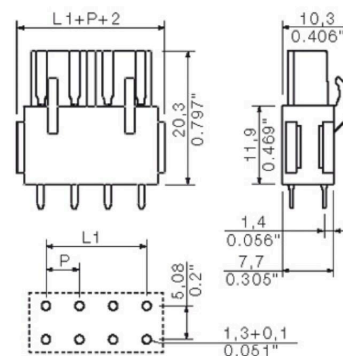
| | | | |
|-------------|-------------|-------------|-------------|
| ETIM 6.0 | EC002637 | ETIM 7.0 | EC002637 |
| ETIM 8.0 | EC002637 | ETIM 9.0 | EC002637 |
| ETIM 10.0 | EC002637 | ECLASS 9.0 | 27-44-04-02 |
| ECLASS 9.1 | 27-44-04-02 | ECLASS 10.0 | 27-44-04-02 |
| ECLASS 11.0 | 27-46-02-01 | ECLASS 12.0 | 27-46-02-01 |
| ECLASS 13.0 | 27-46-02-01 | ECLASS 14.0 | 27-46-02-01 |
| ECLASS 15.0 | 27-46-02-01 | | |

Disegni

Illustrazione del prodotto



Dimensional drawing



Esempio d'uso



Esempio d'uso



Accessori

Blocchi di fissaggio



Meno componenti, maggiore effetto:

Gli elementi di fissaggio ad innesto aumentano la capacità di carico meccanica dell'intero collegamento a spina tramite

- il bloccaggio dei connettori maschio sul circuito stampato
- il collegamento a prova di vibrazioni tra la presa e i connettori maschi

Come optional ad innesto o completamente premontati - sempre la soluzione adeguata:

- innesto a coda di rondine stabile e preciso
- inserti filettati in metallo per sollecitazioni elevate
- possibilità di innesto per tutte le direzioni di uscita tutta la stabilità necessaria al minor costo possibile
- elevata capacità di carico per frequenti avvitiamenti
- set completo per una scelta semplice

Il risultato: più sicurezza di funzionamento per i punti di saldatura, i contatti e l'intera unità in presenza di sollecitazioni meccaniche come, ad esempio, vibrazioni e carico a trazione.

Dati generali per l'ordinazione

| | | |
|-------------|----------------------------|---|
| Tipo | SLA BB12R SW | Versione |
| N. d'ordine | 1626880000 | Connettore per circuito stampato, Accessori, Blocco di fissaggio, nero, |
| GTIN (EAN) | 4008190198213 | Numero di poli: 0 |
| CPZ | 100 ST | |
| Tipo | SLA BB11R SW | Versione |
| N. d'ordine | 1692340000 | Connettore per circuito stampato, Accessori, Blocco di fissaggio, nero, |
| GTIN (EAN) | 4008190864965 | Numero di poli: 0 |
| CPZ | 20 ST | |
| Tipo | SLA BB1R OR | Versione |
| N. d'ordine | 1723430000 | Connettore per circuito stampato, Accessori, Blocco di fissaggio, |
| GTIN (EAN) | 4008190365981 | arancione, Numero di poli: 0 |
| CPZ | 20 ST | |
| Tipo | SLA BB2R OR | Versione |
| N. d'ordine | 1723440000 | Connettore per circuito stampato, Accessori, Blocco di fissaggio, |
| GTIN (EAN) | 4008190365998 | arancione, Numero di poli: 0 |
| CPZ | 20 ST | |
| Tipo | SLA BB5R OR | Versione |
| N. d'ordine | 1723460000 | Connettore per circuito stampato, Accessori, Blocco di fissaggio, |
| GTIN (EAN) | 4008190366018 | arancione, Numero di poli: 0 |
| CPZ | 20 ST | |
| Tipo | SLA BB6R OR | Versione |
| N. d'ordine | 1723470000 | Connettore per circuito stampato, Accessori, Blocco di fissaggio, |
| GTIN (EAN) | 4008190366025 | arancione, Numero di poli: 0 |
| CPZ | 20 ST | |
| Tipo | SLA BB1R SW | Versione |
| N. d'ordine | 1723480000 | Connettore per circuito stampato, Accessori, Blocco di fissaggio, nero, |
| GTIN (EAN) | 4008190366032 | Numero di poli: 0 |
| CPZ | 20 ST | |
| Tipo | SLA BB2R SW | Versione |
| N. d'ordine | 1723490000 | Connettore per circuito stampato, Accessori, Blocco di fissaggio, nero, |
| GTIN (EAN) | 4008190366049 | Numero di poli: 0 |
| CPZ | 20 ST | |

BLL 5.08/03/180B 3.2SN OR BX

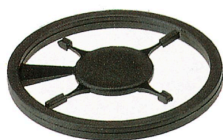
Weidmüller Interface GmbH & Co. KG
Klingenbergstraße 26
D-32758 Detmold
Germany

www.weidmueller.com

Accessori

| | | |
|-------------|----------------------------|---|
| Tipo | SLA BB5R SW | Versione |
| N. d'ordine | 1723510000 | Connettore per circuito stampato, Accessori, Blocco di fissaggio, nero, |
| GTIN (EAN) | 4008190366063 | Numero di poli: 0 |
| CPZ | 20 ST | |
| Tipo | SLA BB6R SW | Versione |
| N. d'ordine | 1723520000 | Connettore per circuito stampato, Accessori, Blocco di fissaggio, nero, |
| GTIN (EAN) | 4008190366070 | Numero di poli: 0 |
| CPZ | 20 ST | |

Elementi di codifica



Collegare solo ciò che deve essere collegato: il collegamento giusto nel punto giusto.

Gli elementi di codifica e i dispositivi di bloccaggio assegnano chiaramente gli elementi di collegamento durante il processo di fabbricazione e il funzionamento. Gli elementi di codifica e i dispositivi di bloccaggio vengono inseriti prima dell'assemblaggio o durante la fase di assemblaggio cavi. L'alternativa Weidmüller: configurare online con l'ausilio del configuratore di varianti per precodificare il materiale prima della consegna.

Un equipaggiamento errato sul circuito stampato, nonché un errato inserimento di elementi di collegamento ora sono esclusi.

Il vantaggio: nessuna ricerca degli errori durante la produzione e nessun errore durante l'uso da parte dell'utilizzatore.

Dati generali per l'ordinazione

| | | |
|-------------|----------------------------|---|
| Tipo | BLZ/SL KO BK BX | Versione |
| N. d'ordine | 1545710000 | Connettore per circuito stampato, Accessori, Elemento di codifica, nero, Numero di poli: 1 |
| GTIN (EAN) | 4008190087142 | |
| CPZ | 50 ST | |
| Tipo | BLZ/SL KO OR BX | Versione |
| N. d'ordine | 1573010000 | Connettore per circuito stampato, Accessori, Elemento di codifica, arancione, Numero di poli: 1 |
| GTIN (EAN) | 4008190048396 | |
| CPZ | 100 ST | |

Accessori

Blocchi di fissaggio



Meno componenti, maggiore effetto:

Gli elementi di fissaggio ad innesto aumentano la capacità di carico meccanica dell'intero collegamento a spina tramite

- il bloccaggio dei connettori maschio sul circuito stampato
- il collegamento a prova di vibrazioni tra la presa e i connettori maschi

Come optional ad innesto o completamente premontati - sempre la soluzione adeguata:

- innesto a coda di rondine stabile e preciso
- inserti filettati in metallo per sollecitazioni elevate
- possibilità di innesto per tutte le direzioni di uscita tutta la stabilità necessaria al minor costo possibile
- elevata capacità di carico per frequenti avvitiamenti
- set completo per una scelta semplice

Il risultato: più sicurezza di funzionamento per i punti di saldatura, i contatti e l'intera unità in presenza di sollecitazioni meccaniche come, ad esempio, vibrazioni e carico a trazione.

Dati generali per l'ordinazione

| | | |
|-------------|----------------------------|---|
| Tipo | SLA BB12R OR | Versione |
| N. d'ordine | 1593450000 | Connettore per circuito stampato, Accessori, Blocco di fissaggio, |
| GTIN (EAN) | 4008190122164 | arancione, Numero di poli: 0 |
| CPZ | 100 ST | |
| Tipo | SLA BB11R OR | Versione |
| N. d'ordine | 1604120000 | Connettore per circuito stampato, Accessori, Blocco di fissaggio, |
| GTIN (EAN) | 4008190182977 | arancione, Numero di poli: 0 |
| CPZ | 20 ST | |

BLL 5.08/03/180B 3.2SN OR BX

Weidmüller Interface GmbH & Co. KG

Klingenbergstraße 26

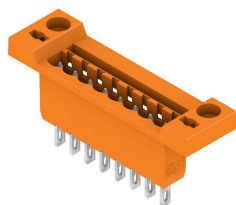
D-32758 Detmold

Germany

www.weidmueller.com

Contropiezzi

SLDF 5.08



Connettore maschio per montaggio in feritoia su piastra frontale con funzione di bloccaggio opzionale. Collegamento interno a spina piatta o a saldare. I connettori sono siglabili e possono essere codificati.

Dati generali per l'ordinazione

| | | |
|-------------|----------------------------|--|
| Tipo | SLDF 5.08 L/F 3 SN BK BX | Versione |
| N. d'ordine | 1635750000 | Connettore per circuito stampato, Connettore maschio, 5.08 mm, |
| GTIN (EAN) | 4008190264185 | Numero di poli: 3, 180°, Collegamento a spina piatta, Collegamento a |
| CPZ | 48 ST | saldare, Box |
| Tipo | SLDF 5.08 L/F 3 SN OR BX | Versione |
| N. d'ordine | 1599140000 | Connettore per circuito stampato, Connettore maschio, 5.08 mm, |
| GTIN (EAN) | 4008190077853 | Numero di poli: 3, 180°, Collegamento a spina piatta, Collegamento a |
| CPZ | 48 ST | saldare, Box |

SL 5.08/135



Connettori maschio con direzione d#92uscita a 135°. La lunghezza dei codoli a saldare è ottimizzata per saldature ad onda. I connettori presentano uno spazio per la siglatura e possono essere codificati.

Dati generali per l'ordinazione

| | | |
|-------------|----------------------------|--|
| Tipo | SL 5.08/03/135 3.2SN OR... | Versione |
| N. d'ordine | 1603070000 | Connettore per circuito stampato, Connettore maschio, aperto |
| GTIN (EAN) | 4008190089412 | lateralmente, Collegamento a saldare THT, 5.08 mm, Numero di poli: |
| CPZ | 100 ST | 3, 135°, Lunghezza spina a saldare (l): 3.2 mm, stagnato, arancione, |
| | | Box |

SL 5.08/135B



Connettori maschio con direzione d#92uscita a 135°. La lunghezza dei codoli a saldare è ottimizzata per saldature ad onda. I connettori presentano uno spazio per la siglatura e possono essere codificati.

BLL 5.08/03/180B 3.2SN OR BX

Weidmüller Interface GmbH & Co. KG
 Klingenbergstraße 26
 D-32758 Detmold
 Germany

www.weidmueller.com

Contropezzi**Dati generali per l'ordinazione**

| | | |
|-------------|----------------------------|---|
| Tipo | SL 5.08/03/135B 3.2SN O... | Versione |
| N. d'ordine | 1605540000 | Connettore per circuito stampato, Connettore maschio, Coda di |
| GTIN (EAN) | 4008190097059 | ronde per blocchetti di fissaggio, Collegamento a saldare THT, 5.08 |
| CPZ | 100 ST | mm, Numero di poli: 3, 135°, Lunghezza spina a saldare (l): 3.2 mm, |
| | | stagnato, arancione, Box |

SL 5.08/180

Connettori maschio con direzione d#92uscita diritta a 180°. La lunghezza dei codoli a saldare è ottimizzata per saldature ad onda. I connettori presentano uno spazio per la siglatura e possono essere codificati.

Dati generali per l'ordinazione

| | | |
|-------------|----------------------------|--|
| Tipo | SL 5.08/03/180 3.2SN BK... | Versione |
| N. d'ordine | 1517310000 | Connettore per circuito stampato, Connettore maschio, aperto |
| GTIN (EAN) | 4008190192990 | lateralmente, Collegamento a saldare THT, 5.08 mm, Numero di poli: |
| CPZ | 100 ST | 3, 180°, Lunghezza spina a saldare (l): 3.2 mm, stagnato, nero, Box |
| Tipo | SL 5.08/03/180 3.2SN OR... | Versione |
| N. d'ordine | 1517360000 | Connettore per circuito stampato, Connettore maschio, aperto |
| GTIN (EAN) | 4008190057077 | lateralmente, Collegamento a saldare THT, 5.08 mm, Numero di poli: |
| CPZ | 100 ST | 3, 180°, Lunghezza spina a saldare (l): 3.2 mm, stagnato, arancione, |
| | | Box |

SL 5.08/180B

Connettori maschio con direzione d#92uscita diritta a 180°. La lunghezza dei codoli a saldare è ottimizzata per saldature ad onda. I connettori presentano uno spazio per la siglatura e possono essere codificati.

Dati generali per l'ordinazione

| | | |
|-------------|----------------------------|---|
| Tipo | SL 5.08/03/180B 3.2SN O... | Versione |
| N. d'ordine | 1519660000 | Connettore per circuito stampato, Connettore maschio, Coda di |
| GTIN (EAN) | 4008190110024 | ronde per blocchetti di fissaggio, Collegamento a saldare THT, 5.08 |
| CPZ | 108 ST | mm, Numero di poli: 3, 180°, Lunghezza spina a saldare (l): 3.2 mm, |
| | | stagnato, arancione, Box |

BLL 5.08/03/180B 3.2SN OR BX

Weidmüller Interface GmbH & Co. KG

Klingenbergstraße 26

D-32758 Detmold

Germany

www.weidmueller.com

Contropezzi

SL 5.08/90

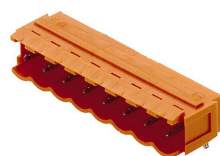


Connettori maschio con direzione d'uscita a 90°. La lunghezza dei codoli a saldare è ottimizzata per saldature ad onda. I connettori presentano uno spazio per la siglatura e possono essere codificati.

Dati generali per l'ordinazione

| Tipo | SL 5.08/03/90 3.2SN OR ... | Versione |
|-------------|----------------------------|---|
| N. d'ordine | 1508160000 | Connettore per circuito stampato, Connettore maschio, aperto |
| GTIN (EAN) | 4008190028879 | lateralmente, Collegamento a saldare THT, 5.08 mm, Numero di poli: |
| CPZ | 100 ST | 3, 90°, Lunghezza spina a saldare (l): 3.2 mm, stagnato, arancione, Box |

SL 5.08/90B

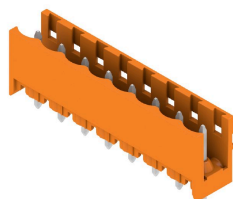


Connettori maschio con direzione d'uscita a 90°. La lunghezza dei codoli a saldare è ottimizzata per saldature ad onda. I connettori presentano uno spazio per la siglatura e possono essere codificati.

Dati generali per l'ordinazione

| Tipo | SL 5.08/03/90B 3.2SN OR... | Versione |
|-------------|----------------------------|---|
| N. d'ordine | 1510460000 | Connettore per circuito stampato, Connettore maschio, Coda di |
| GTIN (EAN) | 4008190054892 | rondine per blocchetti di fissaggio, Collegamento a saldare THT, 5.08 |
| CPZ | 100 ST | mm, Numero di poli: 3, 90°, Lunghezza spina a saldare (l): 3.2 mm, stagnato, arancione, Box |

SL 5.08HC/180



Strisce di connettori maschio in plastica rinforzata con fibra di vetro con uscita per il conduttore dritta, ottimizzate per il processo di saldatura ad onda. La variante con flangia (F) può essere avvitata nel rispettivo contatore o nel circuito stampato. Grazie all'impiego della flangia a saldare (LF) non è necessario alcun ulteriore avvitamento al circuito stampato. In questo modo i punti di saldatura sono protetti contro le sollecitazioni meccaniche. Tutte le strisce di connettori maschio possono essere codificate manualmente oppure essere ordinate già precodificate. HC = High Current (a corrente forte).

BLL 5.08/03/180B 3.2SN OR BX

Weidmüller Interface GmbH & Co. KG

Klingenbergstraße 26

D-32758 Detmold

Germany

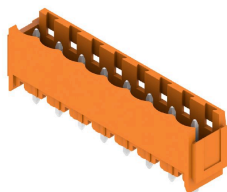
www.weidmueller.com

Controprezzi

Dati generali per l'ordinazione

| | | |
|-------------|----------------------------|--|
| Tipo | SL 5.08HC/03/180 3.2SN ... | Versione |
| N. d'ordine | 1148110000 | Connettore per circuito stampato, Connettore maschio, aperto |
| GTIN (EAN) | 4032248934225 | lateralmente, Collegamento a saldare THT, 5.08 mm, Numero di poli: |
| CPZ | 100 ST | 3, 180°, Lunghezza spina a saldare (l): 3.2 mm, stagnato, nero, Box |
| Tipo | SL 5.08HC/03/180 3.2SN ... | Versione |
| N. d'ordine | 1146340000 | Connettore per circuito stampato, Connettore maschio, aperto |
| GTIN (EAN) | 4032248932559 | lateralmente, Collegamento a saldare THT, 5.08 mm, Numero di poli: |
| CPZ | 100 ST | 3, 180°, Lunghezza spina a saldare (l): 3.2 mm, stagnato, arancione, Box |

SL 5.08HC/180B

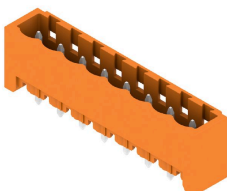


Strisce di connettori maschio in plastica rinforzata con fibra di vetro con uscita per il conduttore dritta, ottimizzate per il processo di saldatura ad onda. La variante con flangia (F) può essere avvitata nel rispettivo contatore o nel circuito stampato. Grazie all'impiego della flangia a saldare (LF) non è necessario alcun ulteriore avvitamento al circuito stampato. In questo modo i punti di saldatura sono protetti contro le sollecitazioni meccaniche. Tutte le strisce di connettori maschio possono essere codificate manualmente oppure essere ordinate già precodificate. HC = High Current (a corrente forte).

Dati generali per l'ordinazione

| | | |
|-------------|----------------------------|--|
| Tipo | SL 5.08HC/03/180B 3.2SN... | Versione |
| N. d'ordine | 1149430000 | Connettore per circuito stampato, Connettore maschio, Coda di |
| GTIN (EAN) | 4032248935123 | ronde per blocchetti di fissaggio, Collegamento a saldare THT, 5.08 |
| CPZ | 100 ST | mm, Numero di poli: 3, 180°, Lunghezza spina a saldare (l): 3.2 mm, stagnato, nero, Box |
| Tipo | SL 5.08HC/03/180B 3.2SN... | Versione |
| N. d'ordine | 1147330000 | Connettore per circuito stampato, Connettore maschio, Coda di |
| GTIN (EAN) | 4032248933099 | ronde per blocchetti di fissaggio, Collegamento a saldare THT, 5.08 |
| CPZ | 100 ST | mm, Numero di poli: 3, 180°, Lunghezza spina a saldare (l): 3.2 mm, stagnato, arancione, Box |

SL 5.08HC/180G



Strisce di connettori maschio in plastica rinforzata con fibra di vetro con uscita per il conduttore dritta, ottimizzate per il processo di saldatura ad onda. La variante con flangia (F) può essere avvitata nel rispettivo contatore o nel circuito stampato. Grazie all'impiego della flangia a saldare (LF) non è necessario alcun ulteriore avvitamento al circuito stampato. In questo modo i punti di saldatura sono protetti contro le sollecitazioni meccaniche. Tutte le strisce di connettori maschio possono essere codificate manualmente oppure essere ordinate già precodificate. HC = High Current (a corrente forte).

BLL 5.08/03/180B 3.2SN OR BX

Weidmüller Interface GmbH & Co. KG

Klingenbergstraße 26

D-32758 Detmold

Germany

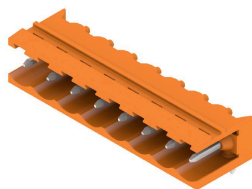
www.weidmueller.com

Contropiezzi

Dati generali per l'ordinazione

| | | |
|-------------|----------------------------|--|
| Tipo | SL 5.08HC/03/180G 3.2SN... | Versione |
| N. d'ordine | 1148670000 | Connettore per circuito stampato, Connettore maschio, chiuso |
| GTIN (EAN) | 4032248933945 | lateralmente, Collegamento a saldare THT, 5.08 mm, Numero di poli: |
| CPZ | 100 ST | 3, 180°, Lunghezza spina a saldare (l): 3.2 mm, stagnato, nero, Box |
| Tipo | SL 5.08HC/03/180G 3.2SN... | Versione |
| N. d'ordine | 1146750000 | Connettore per circuito stampato, Connettore maschio, chiuso |
| GTIN (EAN) | 4032248108671 | lateralmente, Collegamento a saldare THT, 5.08 mm, Numero di poli: |
| CPZ | 100 ST | 3, 180°, Lunghezza spina a saldare (l): 3.2 mm, stagnato, arancione, Box |

SL 5.08HC/90

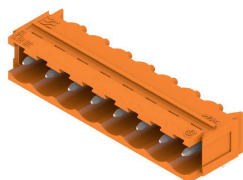


Connettori maschio in plastica rinforzata con fibra di vetro con uscita per il conduttore a 90°, ottimizzati per il processo di saldatura ad onda. La variante con flangia (F) può essere avvitata nel rispettivo contatore o nel circuito stampato. Grazie all'impiego della flangia a saldare (LF) non è necessario alcun ulteriore avvitamento al circuito stampato. In questo modo i punti di saldatura sono protetti contro le sollecitazioni meccaniche. Tutte le strisce di connettori maschio possono essere codificate manualmente oppure essere ordinate già precodificate. HC = High Current (a corrente forte).

Dati generali per l'ordinazione

| | | |
|-------------|----------------------------|---|
| Tipo | SL 5.08HC/03/90 3.2SN B... | Versione |
| N. d'ordine | 1155040000 | Connettore per circuito stampato, Connettore maschio, aperto |
| GTIN (EAN) | 4050118050806 | lateralmente, Collegamento a saldare THT, 5.08 mm, Numero di poli: |
| CPZ | 100 ST | 3, 90°, Lunghezza spina a saldare (l): 3.2 mm, stagnato, nero, Box |
| Tipo | SL 5.08HC/03/90 3.2SN O... | Versione |
| N. d'ordine | 1146740000 | Connettore per circuito stampato, Connettore maschio, aperto |
| GTIN (EAN) | 4050118051490 | lateralmente, Collegamento a saldare THT, 5.08 mm, Numero di poli: |
| CPZ | 100 ST | 3, 90°, Lunghezza spina a saldare (l): 3.2 mm, stagnato, arancione, Box |

SL 5.08HC/90B



Connettori maschio in plastica rinforzata con fibra di vetro con uscita per il conduttore a 90°, ottimizzati per il processo di saldatura ad onda. La variante con flangia (F) può essere avvitata nel rispettivo contatore o nel circuito stampato. Grazie all'impiego della flangia a saldare (LF) non è necessario alcun ulteriore avvitamento al circuito stampato. In questo modo i punti di saldatura sono protetti contro le sollecitazioni meccaniche. Tutte le strisce di connettori maschio possono essere codificate manualmente oppure essere ordinate già precodificate. HC = High Current (a corrente forte).

Dati generali per l'ordinazione

| | | |
|-------------|----------------------------|---|
| Tipo | SL 5.08HC/03/90B 3.2SN ... | Versione |
| N. d'ordine | 1155590000 | Connettore per circuito stampato, Connettore maschio, Coda di |
| GTIN (EAN) | 4050118050349 | rondine per blocchetti di fissaggio, Collegamento a saldare THT, 5.08 |
| CPZ | 100 ST | |

BLL 5.08/03/180B 3.2SN OR BX

Weidmüller Interface GmbH & Co. KG

Klingenbergstraße 26

D-32758 Detmold

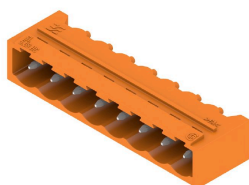
Germany

www.weidmueller.com

Contropezzi

| | | |
|-------------|----------------------------|---|
| | | mm, Numero di poli: 3, 90°, Lunghezza spina a saldare (l): 3.2 mm, stagnato, nero, Box |
| Tipo | SL 5.08HC/03/90B 3.2SN ... | Versione |
| N. d'ordine | 1148070000 | Connettore per circuito stampato, Connettore maschio, Coda di |
| GTIN (EAN) | 4050118051032 | rondine per blocchetti di fissaggio, Collegamento a saldare THT, 5.08 |
| CPZ | 100 ST | mm, Numero di poli: 3, 90°, Lunghezza spina a saldare (l): 3.2 mm, stagnato, arancione, Box |

SL 5.08HC/90G

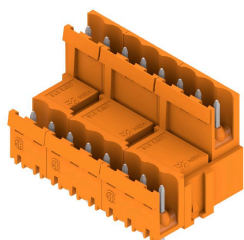


Connettori maschio in plastica rinforzata con fibra di vetro con uscita per il conduttore a 90°, ottimizzati per il processo di saldatura ad onda. La variante con flangia (F) può essere avvitata nel rispettivo contatore o nel circuito stampato. Grazie all'impiego della flangia a saldare (LF) non è necessario alcun ulteriore avvitamento al circuito stampato. In questo modo i punti di saldatura sono protetti contro le sollecitazioni meccaniche. Tutte le strisce di connettori maschio possono essere codificate manualmente oppure essere ordinate già precodificate. HC = High Current (a corrente forte).

Dati generali per l'ordinazione

| | | |
|-------------|----------------------------|---|
| Tipo | SL 5.08HC/03/90G 3.2SN ... | Versione |
| N. d'ordine | 1155330000 | Connettore per circuito stampato, Connettore maschio, chiuso |
| GTIN (EAN) | 4050118050578 | lateralmente, Collegamento a saldare THT, 5.08 mm, Numero di poli: |
| CPZ | 100 ST | 3, 90°, Lunghezza spina a saldare (l): 3.2 mm, stagnato, nero, Box |
| Tipo | SL 5.08HC/03/90G 3.2SN ... | Versione |
| N. d'ordine | 1147310000 | Connettore per circuito stampato, Connettore maschio, chiuso |
| GTIN (EAN) | 4050118051261 | lateralmente, Collegamento a saldare THT, 5.08 mm, Numero di poli: |
| CPZ | 100 ST | 3, 90°, Lunghezza spina a saldare (l): 3.2 mm, stagnato, arancione, Box |

SLDV 5.08/180



Strisce di connettori maschio con lunghezza codolo a saldare ottimizzata per saldature ad onda. I connettori maschio dispongono di spazio per la siglatura e sono codificabili. HC = High Current (a corrente forte).

Dati generali per l'ordinazione

| | | |
|-------------|----------------------------|--|
| Tipo | SLD 5.08V/06/180 3.2SN ... | Versione |
| N. d'ordine | 1725660000 | Connettore per circuito stampato, Connettore maschio, aperto |
| GTIN (EAN) | 4032248061252 | lateralmente, Collegamento a saldare THT, 5.08 mm, Numero di poli: |
| CPZ | 50 ST | 6, 180°, Lunghezza spina a saldare (l): 3.2 mm, stagnato, arancione, Box |

BLL 5.08/03/180B 3.2SN OR BX

Weidmüller Interface GmbH & Co. KG

Klingenbergstraße 26

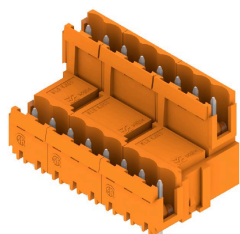
D-32758 Detmold

Germany

www.weidmueller.com

Contropezzi

SLDV 5.08/180B

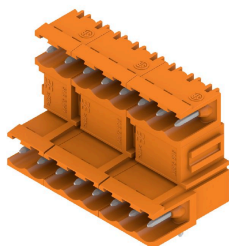


Strisce di connettori maschio con lunghezza codolo a saldare ottimizzata per saldature ad onda. I connettori maschio dispongono di spazio per la siglatura e sono codificabili. HC = High Current (a corrente forte).

Dati generali per l'ordinazione

| Tipo | SLD 5.08V/06/180B 3.2SN... | Versione |
|-------------|----------------------------|--|
| N. d'ordine | 1726750000 | Connettore per circuito stampato, Connettore maschio, Coda di |
| GTIN (EAN) | 4032248062638 | rondine per blocchetti di fissaggio, Collegamento a saldare THT, 5.08 |
| CPZ | 50 ST | mm, Numero di poli: 6, 180°, Lunghezza spina a saldare (l): 3.2 mm, stagnato, arancione, Box |

SLDV 5.08/90

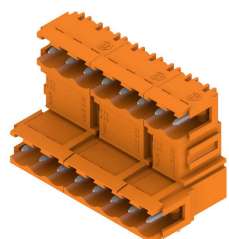


Strisce di connettori maschio con lunghezza codolo a saldare ottimizzata per saldature ad onda. I connettori maschio dispongono di spazio per la siglatura e sono codificabili. HC = High Current (a corrente forte).

Dati generali per l'ordinazione

| Tipo | SLD 5.08V/06/90 3.2 SN ... | Versione |
|-------------|----------------------------|---|
| N. d'ordine | 1725180000 | Connettore per circuito stampato, Connettore maschio, aperto |
| GTIN (EAN) | 4032248060580 | lateralmente, Collegamento a saldare THT, 5.08 mm, Numero di poli: |
| CPZ | 50 ST | 6, 90°, Lunghezza spina a saldare (l): 3.2 mm, stagnato, arancione, Box |

SLDV 5.08/90B



Strisce di connettori maschio con lunghezza codolo a saldare ottimizzata per saldature ad onda. I connettori maschio dispongono di spazio per la siglatura e sono codificabili. HC = High Current (a corrente forte).

BLL 5.08/03/180B 3.2SN OR BX**Weidmüller Interface GmbH & Co. KG**

Klingenbergstraße 26

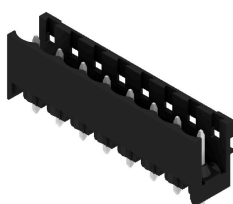
D-32758 Detmold

Germany

www.weidmueller.com

Contropezzi**Dati generali per l'ordinazione**

| | | |
|-------------|----------------------------|---|
| Tipo | SLD 5.08V/06/90B 3.2 SN... | Versione |
| N. d'ordine | 1726290000 | Connettore per circuito stampato, Connettore maschio, Coda di |
| GTIN (EAN) | 4032248061266 | rondine per blocchetti di fissaggio, Collegamento a saldare THT, 5.08 |
| CPZ | 50 ST | mm, Numero di poli: 6, 90°, Lunghezza spina a saldare (l): 3.2 mm, |
| | | stagnato, arancione, Box |

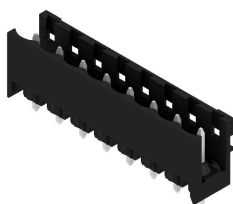
SL-SMT 5.08/180 Box

Connettore maschio aperto, diritto, resistente alle alte temperature Imballaggio in scatola o Tape. Su Tape e con codolo a saldare da 1,5 mm, ottimizzati per l'equipaggiamento automatico. Codolo a saldare da 3,2 mm, indicato per saldatura reflow e a onda. Le strisce di connettori maschio presentano uno spazio per la siglatura e sono codificabili. HC = High Current (a corrente forte).

Dati generali per l'ordinazione

| | | |
|-------------|----------------------------|---|
| Tipo | SL-SMT 5.08HC/03/180 1.... | Versione |
| N. d'ordine | 1775572001 | Connettore per circuito stampato, Connettore maschio, aperto |
| GTIN (EAN) | 4032248157556 | lateralmente, Collegamento a saldare THT/THR, 5.08 mm, Numero di |
| CPZ | 100 ST | poli: 3, 180°, Lunghezza spina a saldare (l): 1.5 mm, stagnato, nero, |
| | | Box |

| | | |
|-------------|----------------------------|---|
| Tipo | SL-SMT 5.08HC/03/180 3.... | Versione |
| N. d'ordine | 1837990000 | Connettore per circuito stampato, Connettore maschio, aperto |
| GTIN (EAN) | 4032248348053 | lateralmente, Collegamento a saldare THT/THR, 5.08 mm, Numero di |
| CPZ | 100 ST | poli: 3, 180°, Lunghezza spina a saldare (l): 3.2 mm, stagnato, nero, |
| | | Box |

SL-SMT 5.08/180 Tape

Connettore maschio aperto, diritto, resistente alle alte temperature Imballaggio in scatola o Tape. Su Tape e con codolo a saldare da 1,5 mm, ottimizzati per l'equipaggiamento automatico. Codolo a saldare da 3,2 mm, indicato per saldatura reflow e a onda. Le strisce di connettori maschio presentano uno spazio per la siglatura e sono codificabili. HC = High Current (a corrente forte).

Dati generali per l'ordinazione

| | | |
|-------------|----------------------------|---|
| Tipo | SL-SMT 5.08HC/03/180 1.... | Versione |
| N. d'ordine | 1821110000 | Connettore per circuito stampato, Connettore maschio, aperto |
| GTIN (EAN) | 4032248319756 | lateralmente, Collegamento a saldare THT/THR, 5.08 mm, Numero di |
| CPZ | 250 ST | poli: 3, 180°, Lunghezza spina a saldare (l): 1.5 mm, stagnato, nero, |
| | | Tape |

BLL 5.08/03/180B 3.2SN OR BX

Weidmüller Interface GmbH & Co. KG

Klingenbergstraße 26

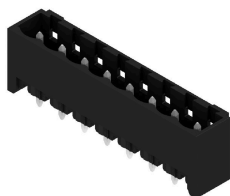
D-32758 Detmold

Germany

www.weidmueller.com

Contropezzi

SL-SMT 5.08/180G Box

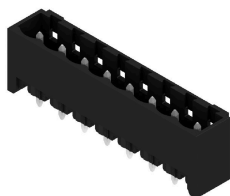


Striscia di connettori maschio resistenti alle alte temperature, in confezione Box o Tape. Su Tape, con codolo a saldare da 1,5 mm, ottimizzati per l'equipaggiamento automatico. Codolo a saldare da 3,2 mm, indicato per saldatura reflow e a onda. Le strisce di connettori maschio presentano uno spazio per la siglatura e sono codificabili. HC = High Current (a corrente forte).

Dati generali per l'ordinazione

| | | |
|-------------|----------------------------|---|
| Tipo | SL-SMT 5.08HC/03/180G 1... | Versione |
| N. d'ordine | 1775932001 | Connettore per circuito stampato, Connettore maschio, chiuso |
| GTIN (EAN) | 4032248158928 | lateralmente, Collegamento a saldare THT/THR, 5.08 mm, Numero di |
| CPZ | 100 ST | poli: 3, 180°, Lunghezza spina a saldare (l): 1.5 mm, stagnato, nero, Box |
| Tipo | SL-SMT 5.08HC/03/180G 3... | Versione |
| N. d'ordine | 1838220000 | Connettore per circuito stampato, Connettore maschio, chiuso |
| GTIN (EAN) | 4032248348282 | lateralmente, Collegamento a saldare THT/THR, 5.08 mm, Numero di |
| CPZ | 100 ST | poli: 3, 180°, Lunghezza spina a saldare (l): 3.2 mm, stagnato, nero, Box |

SL-SMT 5.08/180G Tape



Striscia di connettori maschio resistenti alle alte temperature, in confezione Box o Tape. Su Tape, con codolo a saldare da 1,5 mm, ottimizzati per l'equipaggiamento automatico. Codolo a saldare da 3,2 mm, indicato per saldatura reflow e a onda. Le strisce di connettori maschio presentano uno spazio per la siglatura e sono codificabili. HC = High Current (a corrente forte).

Dati generali per l'ordinazione

| | | |
|-------------|----------------------------|--|
| Tipo | SL-SMT 5.08HC/03/180G 1... | Versione |
| N. d'ordine | 1775934001 | Connettore per circuito stampato, Connettore maschio, chiuso |
| GTIN (EAN) | 4032248160112 | lateralmente, Collegamento a saldare THT/THR, 5.08 mm, Numero di |
| CPZ | 250 ST | poli: 3, 180°, Lunghezza spina a saldare (l): 1.5 mm, stagnato, nero, Tape |

BLL 5.08/03/180B 3.2SN OR BX

Weidmüller Interface GmbH & Co. KG

Klingenbergstraße 26

D-32758 Detmold

Germany

www.weidmueller.com

Contropezzi

SL-SMT 5.08/270GH Box

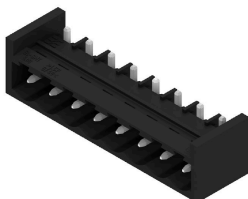


Connettore maschio aperto, diritto, resistente alle alte temperature Imballaggio in scatola o Tape. Su Tape e con codolo a saldare da 1,5 mm, ottimizzati per l'equipaggiamento automatico. Codolo a saldare da 3,2 mm, indicato per saldatura reflow e a onda. Le strisce di connettori maschio presentano uno spazio per la siglatura e sono codificabili. HC = High Current (a corrente forte).

Dati generali per l'ordinazione

| Tipo | SL-SMT 5.08HC/03/270GH ... | Versione |
|-------------|----------------------------|---|
| N. d'ordine | 1877010000 | Connettore per circuito stampato, Connettore maschio, chiuso |
| GTIN (EAN) | 4032248467525 | lateralmente, Collegamento a saldare THT/THR, 5.08 mm, Numero di |
| CPZ | 100 ST | poli: 3, 270°, Lunghezza spina a saldare (l): 1.5 mm, stagnato, nero, Box |
| Tipo | SL-SMT 5.08HC/03/270GH ... | Versione |
| N. d'ordine | 1877380000 | Connettore per circuito stampato, Connettore maschio, chiuso |
| GTIN (EAN) | 4032248468010 | lateralmente, Collegamento a saldare THT/THR, 5.08 mm, Numero di |
| CPZ | 100 ST | poli: 3, 270°, Lunghezza spina a saldare (l): 3.2 mm, stagnato, nero, Box |

SL-SMT 5.08/270GH Tape



Connettore maschio aperto, diritto, resistente alle alte temperature Imballaggio in scatola o Tape. Su Tape e con codolo a saldare da 1,5 mm, ottimizzati per l'equipaggiamento automatico. Codolo a saldare da 3,2 mm, indicato per saldatura reflow e a onda. Le strisce di connettori maschio presentano uno spazio per la siglatura e sono codificabili. HC = High Current (a corrente forte).

Dati generali per l'ordinazione

| Tipo | SL-SMT 5.08HC/03/270GH ... | Versione |
|-------------|----------------------------|--|
| N. d'ordine | 1877600000 | Connettore per circuito stampato, Connettore maschio, chiuso |
| GTIN (EAN) | 4032248468195 | lateralmente, Collegamento a saldare THT/THR, 5.08 mm, Numero di |
| CPZ | 335 ST | poli: 3, 270°, Lunghezza spina a saldare (l): 1.5 mm, stagnato, nero, Tape |
| Tipo | SL-SMT 5.08HC/03/270GH ... | Versione |
| N. d'ordine | 1877820000 | Connettore per circuito stampato, Connettore maschio, chiuso |
| GTIN (EAN) | 4032248468478 | lateralmente, Collegamento a saldare THT/THR, 5.08 mm, Numero di |
| CPZ | 335 ST | poli: 3, 270°, Lunghezza spina a saldare (l): 3.2 mm, stagnato, nero, Tape |

BLL 5.08/03/180B 3.2SN OR BX

Weidmüller Interface GmbH & Co. KG

Klingenbergstraße 26

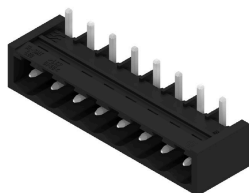
D-32758 Detmold

Germany

www.weidmueller.com

Contropezzi

SL-SMT 5.08/270GL Box

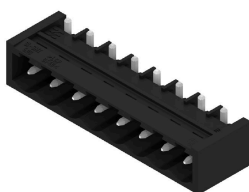


Connettore maschio aperto, diritto, resistente alle alte temperature. Imballaggio in scatola o Tape. Su Tape e con codolo a saldare da 1,5 mm, ottimizzati per l'equipaggiamento automatico. Codolo a saldare da 3,2 mm, indicato per saldatura reflow e a onda. Le strisce di connettori maschio presentano uno spazio per la siglatura e sono codificabili. HC = High Current (a corrente forte).

Dati generali per l'ordinazione

| Tipo | SL-SMT 5.08HC/03/270GL ... | Versione |
|-------------|----------------------------|---|
| N. d'ordine | 1877490000 | Connettore per circuito stampato, Connettore maschio, chiuso |
| GTIN (EAN) | 4032248468119 | lateralmente, Collegamento a saldare THT/THR, 5.08 mm, Numero di |
| CPZ | 100 ST | poli: 3, 270°, Lunghezza spina a saldare (l): 3.2 mm, stagnato, nero, Box |

SL-SMT 5.08/270GL Tape



Connettore maschio aperto, diritto, resistente alle alte temperature. Imballaggio in scatola o Tape. Su Tape e con codolo a saldare da 1,5 mm, ottimizzati per l'equipaggiamento automatico. Codolo a saldare da 3,2 mm, indicato per saldatura reflow e a onda. Le strisce di connettori maschio presentano uno spazio per la siglatura e sono codificabili. HC = High Current (a corrente forte).

Dati generali per l'ordinazione

| Tipo | SL-SMT 5.08HC/03/270GL ... | Versione |
|-------------|----------------------------|--|
| N. d'ordine | 1877750000 | Connettore per circuito stampato, Connettore maschio, chiuso |
| GTIN (EAN) | 4032248467907 | lateralmente, Collegamento a saldare THT/THR, 5.08 mm, Numero di |
| CPZ | 350 ST | poli: 3, 270°, Lunghezza spina a saldare (l): 1.5 mm, stagnato, nero, Tape |

SL-SMT 5.08HC/90 Box



Connettori maschio aperti, angolati a 90°, resistenti alle alte temperature. Imballaggio in scatola o Tape. Su Tape, con codolo a saldare da 1,5 mm, ottimizzati per l'equipaggiamento automatico. Codolo a saldare da 3,2 mm, indicato per saldatura reflow e a onda. Le strisce di connettori maschio presentano uno spazio per la siglatura e sono codificabili. HC = High Current (a corrente forte).

BLL 5.08/03/180B 3.2SN OR BX

Weidmüller Interface GmbH & Co. KG

Klingenbergstraße 26

D-32758 Detmold

Germany

www.weidmueller.com

Contropezzi

Dati generali per l'ordinazione

| | | |
|-------------|----------------------------|--|
| Tipo | SL-SMT 5.08HC/03/90 1.5... | Versione |
| N. d'ordine | 1774772001 | Connettore per circuito stampato, Connettore maschio, aperto |
| GTIN (EAN) | 4032248155705 | lateralmente, Collegamento a saldare THT/THR, 5.08 mm, Numero di |
| CPZ | 100 ST | poli: 3, 90°, Lunghezza spina a saldare (l): 1.5 mm, stagnato, nero, Box |
| Tipo | SL-SMT 5.08HC/03/90 3.2... | Versione |
| N. d'ordine | 1779960000 | Connettore per circuito stampato, Connettore maschio, aperto |
| GTIN (EAN) | 4032248165285 | lateralmente, Collegamento a saldare THT/THR, 5.08 mm, Numero di |
| CPZ | 100 ST | poli: 3, 90°, Lunghezza spina a saldare (l): 3.2 mm, stagnato, nero, Box |

SL-SMT 5.08HC/90 Tape



Connettori maschio aperti, angolati a 90°, resistenti alle alte temperature. Imballaggio in scatola o Tape. Su Tape, con codolo a saldare da 1,5 mm, ottimizzati per l'equipaggiamento automatico. Codolo a saldare da 3,2 mm, indicato per saldatura reflow e a onda. Le strisce di connettori maschio presentano uno spazio per la siglatura e sono codificabili. HC = High Current (a corrente forte).

Dati generali per l'ordinazione

| | | |
|-------------|----------------------------|--|
| Tipo | SL-SMT 5.08HC/03/90 1.5... | Versione |
| N. d'ordine | 1821170000 | Connettore per circuito stampato, Connettore maschio, aperto |
| GTIN (EAN) | 4032248319817 | lateralmente, Collegamento a saldare THT/THR, 5.08 mm, Numero |
| CPZ | 350 ST | di poli: 3, 90°, Lunghezza spina a saldare (l): 1.5 mm, stagnato, nero, Tape |

SL-SMT 5.08HC/90G Box



Striscia di connettori maschio resistenti alle alte temperature, in confezione Box o Tape. Su Tape, con codolo a saldare da 1,5 mm, ottimizzati per l'equipaggiamento automatico. Codolo a saldare da 3,2 mm, indicato per saldatura reflow e a onda. Le strisce di connettori maschio presentano uno spazio per la siglatura e sono codificabili. HC = High Current (a corrente forte).

Dati generali per l'ordinazione

| | | |
|-------------|----------------------------|--|
| Tipo | SL-SMT 5.08HC/03/90G 1... | Versione |
| N. d'ordine | 1775012001 | Connettore per circuito stampato, Connettore maschio, chiuso |
| GTIN (EAN) | 4032248156030 | lateralmente, Collegamento a saldare THT/THR, 5.08 mm, Numero di |
| CPZ | 100 ST | poli: 3, 90°, Lunghezza spina a saldare (l): 1.5 mm, stagnato, nero, Box |
| Tipo | SL-SMT 5.08HC/03/90G 3... | Versione |
| N. d'ordine | 1780190000 | Connettore per circuito stampato, Connettore maschio, chiuso |
| GTIN (EAN) | 4032248165513 | lateralmente, Collegamento a saldare THT/THR, 5.08 mm, Numero di |
| CPZ | 100 ST | poli: 3, 90°, Lunghezza spina a saldare (l): 3.2 mm, stagnato, nero, Box |

BLL 5.08/03/180B 3.2SN OR BX

Weidmüller Interface GmbH & Co. KG

Klingenbergstraße 26

D-32758 Detmold

Germany

www.weidmueller.com

Contropezzi

SL-SMT 5.08HC/90G Tape

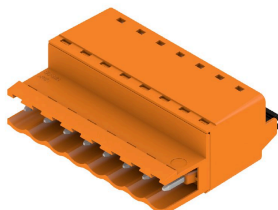


Striscia di connettori maschio resistenti alle alte temperature, in confezione Box o Tape. Su Tape, con codolo a saldare da 1,5 mm, ottimizzati per l'equipaggiamento automatico. Codolo a saldare da 3,2 mm, indicato per saldatura reflow e a onda. Le strisce di connettori maschio presentano uno spazio per la siglatura e sono codificabili. HC = High Current (a corrente forte).

Dati generali per l'ordinazione

| | | |
|-------------|----------------------------|--|
| Tipo | SL-SMT 5.08HC/03/90G 1.... | Versione |
| N. d'ordine | 1775014001 | Connettore per circuito stampato, Connettore maschio, chiuso |
| GTIN (EAN) | 4032248167739 | lateralmente, Collegamento a saldare THT/THR, 5.08 mm, Numero |
| CPZ | 350 ST | di poli: 3, 90°, Lunghezza spina a saldare (l): 1.5 mm, stagnato, nero, Tape |
| Tipo | SL-SMT 5.08HC/03/90G 3.... | Versione |
| N. d'ordine | 1272720000 | Connettore per circuito stampato, Connettore maschio, chiuso |
| GTIN (EAN) | 4050118061789 | lateralmente, Collegamento a saldare THT/THR, 5.08 mm, Numero |
| CPZ | 350 ST | di poli: 3, 90°, Lunghezza spina a saldare (l): 3.2 mm, stagnato, nero, Tape |

SLF 5.08/180 SN



Connettore maschio con tecnica di collegamento PUSH IN con direzione di uscita dritta, insieme a BLF 5.08HC come applicazione Wire-to-Wire come passaggio a parete. I connettori maschio presentano uno spazio per la siglatura e possono essere codificati.

Dati generali per l'ordinazione

| | | |
|-------------|----------------------------|--|
| Tipo | SLF 5.08/03/180 SN BK BX | Versione |
| N. d'ordine | 1335570000 | Connettore per circuito stampato, Collegamento, 5.08 mm, Numero |
| GTIN (EAN) | 4050118139105 | di poli: 3, 180°, PUSH IN con attuatore, Campo di sezioni, max. : 3.31 |
| CPZ | 120 ST | mm², Box |
| Tipo | SLF 5.08/03/180 SN OR BX | Versione |
| N. d'ordine | 1335340000 | Connettore per circuito stampato, Collegamento, 5.08 mm, Numero |
| GTIN (EAN) | 4050118138566 | di poli: 3, 180°, PUSH IN con attuatore, Campo di sezioni, max. : 3.31 |
| CPZ | 120 ST | mm², Box |

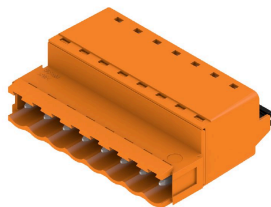
BLL 5.08/03/180B 3.2SN OR BX**Weidmüller Interface GmbH & Co. KG**

Klingenbergstraße 26

D-32758 Detmold

Germany

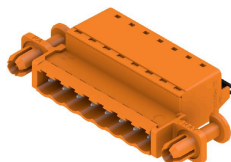
www.weidmueller.com

Contropezzi**SLF 5.08/180B SN**

Connettore maschio con tecnica di collegamento PUSH IN con direzione di uscita diritta, insieme a BLF 5.08HC come applicazione Wire-to-Wire come passaggio a parete. I connettori maschio presentano uno spazio per la siglatura e possono essere codificati.

Dati generali per l'ordinazione

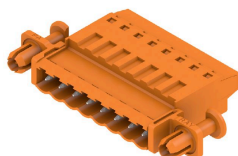
| | | |
|-------------|----------------------------|--|
| Tipo | SLF 5.08/03/180B SN BK ... | Versione |
| N. d'ordine | 1335790000 | Connettore per circuito stampato, Collegamento, 5.08 mm, Numero |
| GTIN (EAN) | 4050118140163 | di poli: 3, 180°, PUSH IN con attuatore, Campo di sezioni, max. : 3.31 |
| CPZ | 108 ST | mm², Box |
| Tipo | SLF 5.08/03/180B SN OR ... | Versione |
| N. d'ordine | 1335450000 | Connettore per circuito stampato, Collegamento, 5.08 mm, Numero |
| GTIN (EAN) | 4050118138658 | di poli: 3, 180°, PUSH IN con attuatore, Campo di sezioni, max. : 3.31 |
| CPZ | 108 ST | mm², Box |

SLF 5.08/180DF SN

Connettore maschio con tecnica di collegamento PUSH IN con direzione di uscita diritta, insieme a BLF 5.08HC come applicazione Wire-to-Wire come passaggio a parete. I connettori maschio presentano uno spazio per la siglatura e possono essere codificati.

Dati generali per l'ordinazione

| | | |
|-------------|----------------------------|--|
| Tipo | SLF 5.08/03/180DF SN OR... | Versione |
| N. d'ordine | 1353590000 | Connettore per circuito stampato, Collegamento, 5.08 mm, Numero |
| GTIN (EAN) | 4050118156362 | di poli: 3, 180°, PUSH IN con attuatore, Campo di sezioni, max. : 3.31 |
| CPZ | 42 ST | mm², Box |

SLT 5.08/180DF SN

Connettori maschio con collegamento a vite in tecnica TOP per l'allacciamento del conduttore. I connettori maschio presentano uno spazio per la siglatura e possono essere codificati.

BLL 5.08/03/180B 3.2SN OR BX

Weidmüller Interface GmbH & Co. KG
 Klingenbergstraße 26
 D-32758 Detmold
 Germany

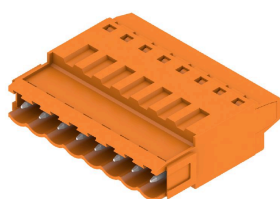
www.weidmueller.com

Contropezzi

Dati generali per l'ordinazione

| | | |
|-------------|----------------------------|---|
| Tipo | SLT 5.08/03/180DF SN OR... | Versione |
| N. d'ordine | 1353370000 | Connettore per circuito stampato, Collegamento, 5.08 mm, Numero |
| GTIN (EAN) | 4050118155853 | di poli: 3, 180°, Collegamento TOP, Campo di sezioni, max. : 2.5 mm², |
| CPZ | 42 ST | Box |

SLT 5.08B

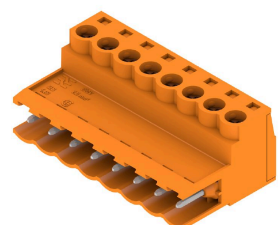


Connettori maschio con collegamento a vite in tecnica TOP per l'allacciamento del conduttore. I connettori maschio presentano uno spazio per la siglatura e possono essere codificati.

Dati generali per l'ordinazione

| | | |
|-------------|----------------------------|---|
| Tipo | SLT 5.08/03/180B SN OR ... | Versione |
| N. d'ordine | 1611720000 | Connettore per circuito stampato, Collegamento, 5.08 mm, Numero |
| GTIN (EAN) | 4008190192600 | di poli: 3, 180°, Collegamento TOP, Campo di sezioni, max. : 2.5 mm², |
| CPZ | 100 ST | Box |

SLS 5.08/180 SN



Connettori femmina con collegamento a vite in tecnica a staffa di serraggio per il collegamento del conduttore. I connettori maschio presentano uno spazio per la siglatura e possono essere codificati.

Dati generali per l'ordinazione

| | | |
|-------------|----------------------------|--|
| Tipo | SLS 5.08/03/180 SN OR BX | Versione |
| N. d'ordine | 1627100000 | Connettore per circuito stampato, Collegamento, 5.08 mm, Numero di |
| GTIN (EAN) | 4008190199616 | poli: 3, 180°, Collegamento a vite, Campo di sezioni, max. : 3.31 mm², |
| CPZ | 120 ST | Box |

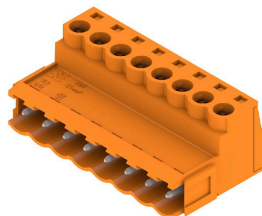
BLL 5.08/03/180B 3.2SN OR BX**Weidmüller Interface GmbH & Co. KG**

Klingenbergstraße 26

D-32758 Detmold

Germany

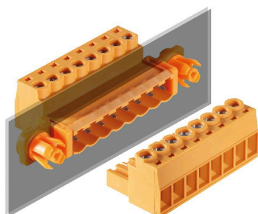
www.weidmueller.com

Contropezzi**SLS 5.08/180B**

Connettori femmina con collegamento a vite in tecnica a staffa di serraggio per il collegamento del conduttore I connettori maschio presentano uno spazio per la siglatura e possono essere codificati.

Dati generali per l'ordinazione

| Tipo | SLS 5.08/03/180B SN OR ... | Versione |
|-------------|----------------------------|--|
| N. d'ordine | 1627250000 | Connettore per circuito stampato, Collegamento, 5.08 mm, Numero di |
| GTIN (EAN) | 4008190199760 | poli: 3, 180°, Collegamento a vite, Campo di sezioni, max. : 3.31 mm², |
| CPZ | 108 ST | Box |

SLS 5.08/180DF SN

Connettori femmina con collegamento a vite in tecnica a staffa di serraggio per il collegamento del conduttore I connettori maschio presentano uno spazio per la siglatura e possono essere codificati.

Dati generali per l'ordinazione

| Tipo | SLS 5.08/03/180DF SN OR... | Versione |
|-------------|----------------------------|--|
| N. d'ordine | 1353480000 | Connettore per circuito stampato, Collegamento, 5.08 mm, Numero di |
| GTIN (EAN) | 4050118156164 | poli: 3, 180°, Collegamento a vite, Campo di sezioni, max. : 3.31 mm², |
| CPZ | 42 ST | Box |