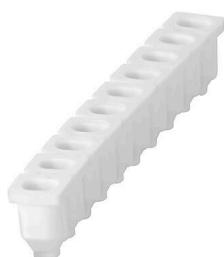


Illustrazione del prodotto

L'impiego di manicotti di riduzione semplifica il collegamento dei conduttori nelle sezioni più piccole. I conduttori possono essere inseriti nel punto di serraggio in modo sicuro, senza danneggiare i trefoli. Con il manicotto di riduzione, il conduttore viene centrato nel punto di serraggio.

Dati generali per l'ordinazione

Versione	Serie Z, Manicotto di riduzione
N. d'ordine	1678810000
Tipo	ZRH 1.5H/1
GTIN (EAN)	4008190487324
CPZ	1000 Pieza
Stato consegna	In futuro questo articolo non sarà più disponibile.
Ultima data dell'ordine	2026-06-30T00:00:00+02:00

Dati tecnici

Omologazioni

ROHS	Conforme
------	----------

Dimensioni e pesi

Profondità	7.45 mm	Profondità (pollici)	0.2933 inch
Posizione verticale	49.3 mm	Altezza (pollici)	1.9409 inch
Larghezza	4.85 mm	Larghezza (pollici)	0.1909 inch
Peso netto	0.07 g		

Temperature

Temperatura di magazzinaggio	-25 °C...55 °C	Temperatura ambiente	-50 °C...75 °C
Temperatura d'esercizio continuo, min.	-50 °C	Temperatura d'esercizio continuo, max.	120 °C

Conformità ambientale del prodotto

Stato conformità RoHS	Conforme senza esenzione
REACH SVHC	No SVHC superiori a 0,1 wt%

Altri dati tecnici

Tipo di fissaggio	innestato	Istruzioni di montaggio	Montaggio diretto
Esecuzione a prova di esplosione	No		

Dati caratteristici del sistema

Versione	per morsetti
----------	--------------

Dati dei materiali

Materiale di base	Wemid	Colori	grigio
Classe d'infiammabilità UL 94	V-0		

Generale

Istruzioni di montaggio	Montaggio diretto
-------------------------	-------------------

Classificazioni

ETIM 8.0	EC002848	ETIM 9.0	EC002848
ETIM 10.0	EC002848	ECLASS 14.0	27-25-03-90
ECLASS 15.0	27-25-03-90		