

## HDC 10A DODL 1LB

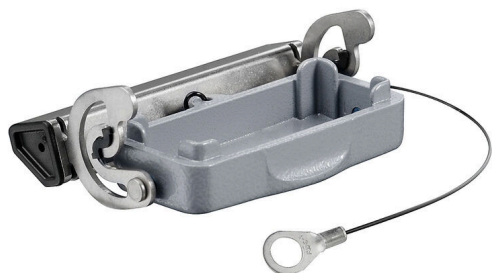
Weidmüller Interface GmbH & Co. KG

Klingenbergstraße 26

D-32758 Detmold

Germany

www.weidmueller.com



Grazie ad una speciale pressofusione e ad una sigillatura superficiale a più strati le custodie HDC offrono una protezione perfetta.

Il geniale sistema di bloccaggio è realizzato in acciaio inossidabile. Questo garantisce una lunga durata, un'eccellente protezione contro la corrosione e un'elevata resistenza agli urti.

Il sistema di bloccaggio della custodia offre una sicurezza integrata. Il nostro esclusivo sistema a molla brevettato blocca in modo sicuro la custodia, proteggendola dall'apertura involontaria.

La siglatura laser consente una rapida identificazione.

Per una classificazione e un posizionamento immediati dei singoli prodotti, ciascuna custodia viene siglata in maniera permanente mediante laser.

Le custodie RockStar® IP 65/ NEMA tipo 4X di Weidmüller sono la scelta ideale quando sono richieste custodie industriali con grado di protezione IP 65.

### Dati generali per l'ordinazione

Versione	HDC - Custodie, Dimensioni di installazione: 2, Grado di protezione: IP65, in stato collegato, Coperchio per parte superiore, Gancio longitudinale in basso, Standard, Dimensione entrate cavi: none
N. d'ordine	<a href="#">1665890000</a>
Tipo	HDC 10A DODL 1LB
GTIN (EAN)	4008190422929
CPZ	1 Pieza

Dati tecnici

Omologazioni

Omologazioni



ROHS	Conforme
UL File Number Search	<a href="#">Sito web UL</a>
N° certificato (cURus)	E92202

Dimensioni e pesi

Profondità	74 mm	Profondità (pollici)	2.9134 inch
Posizione verticale	12.5 mm	Altezza (pollici)	0.4921 inch
Larghezza	29.5 mm	Larghezza (pollici)	1.1614 inch
Lunghezza	63 mm	Lunghezza (pollici)	2.4803 inch
Peso netto	67 g		

Temperature

Valori limite di temperatura -40 °C ... 125 °C

Conformità ambientale del prodotto

Stato conformità RoHS	Conforme senza esenzione
REACH SVHC	Potassium perfluorobutane sulfonate 29420-49-3
SCIP	e98b2b24-ba23-41bf-8d19-Odda3647412f

Resistenza chimica	Sostanza	Acetone
	Resistenza chimica	Resistente in certe condizioni
	Sostanza	Olio di perforazione
	Resistenza chimica	Resistente
	Sostanza	Diesel
	Resistenza chimica	Resistente
	Sostanza	Alcool etilico
	Resistenza chimica	Resistente
	Sostanza	Olio per trasmissione
	Resistenza chimica	Resistente
	Sostanza	Olio idraulico
	Resistenza chimica	Resistente
	Sostanza	Refrigerante
	Resistenza chimica	Resistente
	Sostanza	Benzina di petrolio
	Resistenza chimica	Resistente
	Sostanza	Sudore
	Resistenza chimica	Resistente
	Sostanza	Benzina super
	Resistenza chimica	Resistente in certe condizioni
Sostanza	Acqua	
Resistenza chimica	Resistente	
Sostanza	UV	
Resistenza chimica	Instabile	
Sostanza	Ozono	
Resistenza chimica	Instabile	

Dati generali

Superficie	Verniciatura a polvere	Grado di protezione	IP65, in stato collegato
------------	------------------------	---------------------	--------------------------

**Dati tecnici**
**Dimensioni**

Entrata cavo	Per calotte	Larghezza custodia C	29.5 mm
Lunghezza, custodie	74 mm	Altezza Custodia B	12.5 mm

**Esecuzione**

Dimensione entrate cavi	none	Parte superiore/Parte inferiore/ Coperchio	Coperchio
Copertura	con coperchio	Coppia di serraggio	0.5 Nm
Numero entrate cavo laterali	0	Esecuzione custodia	Coperchio per parte superiore
Esecuzione sistema di chiusura	Gancio longitudinale in basso	Forma	Standard
Dimensioni di installazione	2	Entrata cavo	Per calotte
Tipo	Copertura	Versione con gancio	Gancio longitudinale
Guarnizione	nessuna sigillatura	Colore (RAL)	RAL 7035
BG	2	Adatti per ModuPlug®	No

**Classificazioni**

ETIM 8.0	EC000437	ETIM 9.0	EC000437
ETIM 10.0	EC000437	ECLASS 14.0	27-44-02-02
ECLASS 15.0	27-44-02-02		

