

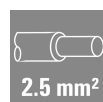
**HDC-C-HD-SM2.5AU****Weidmüller Interface GmbH & Co. KG**

Klingenbergstraße 26

D-32758 Detmold

Germany

www.weidmueller.com



Come da figura

La crimpatura è un collegamento elettricamente e meccanicamente sicuro ed affidabile tra conduttore e contatto. Un collegamento crimpato ideale è a tenuta di gas e resistente alla corrosione.

**Dati generali per l'ordinazione**

Versione	Connettori di potenza, Contatto a crimpare, HD, HDD, HQ, MixMate, Maschio, Sezione di collegamento cavo, max.: 2.5, torniti, Lega di rame
N. d'ordine	<a href="#">1651660000</a>
Tipo	HDC-C-HD-SM2.5AU
GTIN (EAN)	4008190400330
CPZ	100 Pieza

## Dati tecnici

## Omologazioni

Omologazioni



ROHS Conforme

## Dimensioni e pesi

Diametro	3.2 mm	Peso netto	0.64 g
----------	--------	------------	--------

## Conformità ambientale del prodotto

Stato conformità RoHS	Conforme con esenzione
Esenzione RoHS (se applicabile/nota)	6c
REACH SVHC	Lead 7439-92-1
SCIP	6eabd5ae-2d6b-409e-8bdf-87c27ee10e40

## Dati generali

Diametro contatto Ø codolo	1.6 mm	Lunghezza di spellatura, collegamento di 8 mm dimensionamento	
Tipo di collegamento	Collegamento a crimpare	Esecuzione inserto	HD, HDD, HQ, MixMate
Resistenza di passaggio	≤4 mΩ	Sezione di collegamento cavo, max.	2.5 mm <sup>2</sup>
Sezione di collegamento cavo, min.	2.5 mm <sup>2</sup>	Superficie	oro
Cicli di inserimento	≥ 500	Tipo	Maschio
Materiale di base	Lega di rame	Serie	HD
Procedimento di fabbricazione	torniti	Sezione di collegamento dei conduttori	2.5 - 2.5 mm <sup>2</sup>
Materiale del contatto	Lega di rame		

## Classificazioni

ETIM 8.0	EC000796	ETIM 9.0	EC000796
ETIM 10.0	EC000796	ECLASS 14.0	27-44-02-04
ECLASS 15.0	27-44-02-04		

**HDC-C-HD-SM2.5AU**

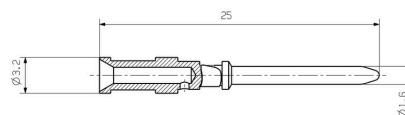
**Weidmüller Interface GmbH & Co. KG**  
 Klingenbergstraße 26  
 D-32758 Detmold  
 Germany

**Disegni**

[www.weidmueller.com](http://www.weidmueller.com)



Leiterquerschnitt	Abisolierlänge	
0.14 - 0.37 mm <sup>2</sup>	AWG 26 - 22	8mm
0.50 mm <sup>2</sup>	AWG 20	8mm
0.75 - 1.00 mm <sup>2</sup>	AWG 18	8mm
1.50 mm <sup>2</sup>	AWG 16	8mm
2.50 mm <sup>2</sup>	AWG 14	8mm



## HDC-C-HD-SM2.5AU

**Weidmüller Interface GmbH & Co. KG**  
 Klingenbergstraße 26  
 D-32758 Detmold  
 Germany

www.weidmueller.com

## Accessori

### Crimping tools



Pinza crimpatrice per contatti torniti

- cricchetto di sicurezza per una crimpatura di qualità
- possibilità di sbloccaggio in caso di manovre errate
- con battuta per l'esatto posizionamento dei contatti

### Dati generali per l'ordinazione

Tipo	CTX CM 1.6/2.5	Versione	
N. d'ordine	<a href="#">9018490000</a>	Utensile di compressione, Pinza crimpatrice per contatti, 0.14mm <sup>2</sup> ,	
GTIN (EAN)	4008190884598	4mm <sup>2</sup> , Crimpatura a W	
CPZ	1 ST		
Tipo	CTIN CM 1.6/2.5	Versione	
N. d'ordine	<a href="#">9205430000</a>	Utensile di compressione, Pinza crimpatrice per contatti, 0.14mm <sup>2</sup> ,	
GTIN (EAN)	4032248733446	6mm <sup>2</sup> , 4-Indent-Crimp	
CPZ	1 ST		

### Utensili per la rimozione dei contatti



Weidmüller offre una gamma di pinze crimpatrici, utensili per la rimozione dei contatti e utensili per la fibra ottica.

### Dati generali per l'ordinazione

Tipo	REMOVAL TOOL HD	Versione	
N. d'ordine	<a href="#">1866730000</a>	Utensili, Utensile per la rimozione dei contatti	
GTIN (EAN)	4032248437054		
CPZ	1 ST		

## HDC-C-HD-SM2.5AU

**Weidmüller Interface GmbH & Co. KG**

Klingenbergstraße 26

D-32758 Detmold

Germany

www.weidmueller.com

## Accessori

### 4/2 poli



Serie HQ - Piccola nelle dimensioni, ma grande nelle prestazioni. Le caratteristiche elettriche parlano da sole. Anche in questo caso è possibile utilizzare i collaudati contatti a crimpare HD e HX.

Il livello del collegamento cavo è ideato per i contatti a crimpare. Il collaudato collegamento a crimpare viene utilizzato già da decenni.

I contatti a crimpare non sono forniti in dotazione con gli inserti.

Numero di poli: 4/2 (+PE)

Corrente di dimensionamento: 40/10 A

Tensione di dimensionamento: 690 / 250 V

Tensione di dimensionamento secondo UL/CSA: 600 V AC/DC

### Dati generali per l'ordinazione

Tipo	HDC HQ 4/2 FC	Versione
N. d'ordine	<a href="#">1003160000</a>	HDC - Connettore, Femmina, 690 V, 40 A, Numero di poli: 6,
GTIN (EAN)	4032248698158	Collegamento a crimpare, Dimensioni di installazione: HQ
CPZ	1 ST	
Tipo	HDC HQ 4/2 MC	Versione
N. d'ordine	<a href="#">1003170000</a>	HDC - Connettore, Maschio, 690 V, 40 A, Numero di poli: 6,
GTIN (EAN)	4032248698165	Collegamento a crimpare, Dimensioni di installazione: HQ
CPZ	1 ST	