

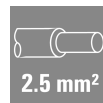
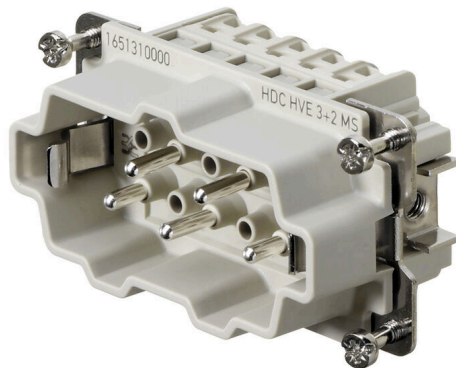
HDC HVE 3+2 MS**Weidmüller Interface GmbH & Co. KG**

Klingenbergstraße 26

D-32758 Detmold

Germany

www.weidmueller.com



Gli inserti per alta tensione della serie HVE sono equipaggiati con due contatti ritardati.

Il livello del collegamento cavo è realizzato come contatto a vite. Tutti gli elementi per il collegamento a vite sono dotati di molla di protezione cavo.

Numero di poli: 5 - 12

Corrente di dimensionamento: 24 A

Tensione di dimensionamento: 830 V

Tensione nominale secondo UL/CSA: 600 V AC/DC

Dati generali per l'ordinazione

| | |
|-------------|--|
| Versione | HDC - Connettore, Maschio, 830 V, 20 A, Numero di poli: 5, Collegamento a vite, Dimensioni di installazione: 4 |
| N. d'ordine | 1651310000 |
| Tipo | HDC HVE 3+2 MS |
| GTIN (EAN) | 4008190299910 |
| CPZ | 1 Pieza |

Dati tecnici

Omologazioni

Omologazioni



ROHS Conforme

UL File Number Search [Sito web UL](#)

N° certificato (cURus) E92202

Dimensioni e pesi

| | | | |
|---------------------|---------|----------------------|-------------|
| Profondità | 64 mm | Profondità (pollici) | 2.5197 inch |
| Posizione verticale | 35.7 mm | Altezza (pollici) | 1.4055 inch |
| Larghezza | 34 mm | Larghezza (pollici) | 1.3386 inch |
| Peso netto | 54 g | | |

Temperature

Valori limite di temperatura -40 °C ... 125 °C

Conformità ambientale del prodotto

Stato conformità RoHS Conforme con esenzione

Esenzione RoHS (se applicabile/nota) 6c

REACH SVHC Lead 7439-92-1, Potassium perfluorobutane sulfonate 29420-49-3

SCIP b67daa31-7dca-434d-8290-da7fb52f83a2

| | | |
|--------------------|--------------------------------|--------------------------------|
| Resistenza chimica | Sostanza | Acetone |
| | Resistenza chimica | Resistente |
| | Sostanza | Ammoniaca, diluita |
| | Resistenza chimica | Resistente in certe condizioni |
| | Sostanza | Benzina |
| | Resistenza chimica | Resistente |
| | Sostanza | Benzene |
| | Resistenza chimica | Resistente |
| | Sostanza | Olio diesel |
| | Resistenza chimica | Resistente in certe condizioni |
| | Sostanza | Acido acetico, concentrato |
| | Resistenza chimica | Resistente |
| | Sostanza | Idrossido di potassio |
| | Resistenza chimica | Resistente in certe condizioni |
| | Sostanza | Metanolo |
| | Resistenza chimica | Resistente in certe condizioni |
| | Sostanza | Olio motore |
| | Resistenza chimica | Resistente in certe condizioni |
| | Sostanza | Soda caustica, diluita |
| | Resistenza chimica | Resistente |
| Sostanza | Idroclorofluorocarburi | |
| Resistenza chimica | Resistente in certe condizioni | |
| Sostanza | Uso esterno | |
| Resistenza chimica | Resistente in certe condizioni | |

Dati generali

| | | | |
|--------------------|-------|----------------------|---------------------|
| Numero di poli | 5 | Coppia di serraggio | 0.5 Nm |
| cicli d'innesto Ag | ≥ 500 | Tipo di collegamento | Collegamento a vite |

HDC HVE 3+2 MS

Weidmüller Interface GmbH & Co. KG

Klingenbergstraße 26
D-32758 Detmold
Germany

www.weidmueller.com

Dati tecnici

| | | | |
|--|--------------|--|--|
| Dimensioni di installazione | 4 | Classe d'infiammabilità UL 94 | V-0 |
| Resistenza di passaggio | ≤2 mΩ | Colori | beige |
| Resistenza d'isolamento | 1010 Ω | Materiale isolante | PC rinforzato in fibra di vetro (UL listed e qualificato per il settore ferroviario) |
| Gruppo materiali isolanti | IIIa | Sezione di collegamento cavo | 2.5 mm ² |
| Coppia di serraggio max. collegamento PE | 1.5 Nm | Superficie | argento passivato |
| Coppia di serraggio max. contatto principale | 0.55 Nm | Tipo | Maschio |
| Grado di lordura | 3 | Coppia di serraggio, min. collegamento PE | 1.2 Nm |
| Materiale di base | Lega di rame | Coppia di serraggio min. contatto principale | 0.5 Nm |
| Serie | HVE | Tensione di dimensionamento (DIN EN 61984) | 830 V |
| Tensione di dimensionamento secondo UL/CSA | 600 V AC/DC | Tensione impulsiva di dimensionamento (DIN EN 61984) | 8 kV |
| Corrente di dimensionamento (DIN EN 61984) | 20 A | Esente da alogeni | true |
| Bassa fumosità sec. EN 45545-2 | Sì | BG | 4 |
| Numero di contatti di segnalazione | 2 | Numero di contatti di potenza | 3 |

Dimensioni

| | | | |
|-----------------|---------|--------------------|-------|
| Larghezza | 34 mm | Lunghezza, zoccolo | 64 mm |
| Altezza Maschio | 35.7 mm | | |

Dati del collegamento PE

| | | | |
|--|---------------------|--|--------------|
| Tipo di collegamento PE | Collegamento a vite | Dimensione lama (a taglio) (collegamento PE) | SD 0,8 x 4,0 |
| Lunghezza di spellatura, collegamento PE | 10 mm | Coppia di serraggio max. collegamento PE | 1.5 Nm |
| Coppia di serraggio, min. collegamento PE | 1.2 Nm | Vite di fissaggio | M 4 |
| Sezione di dimensionamento | 4 mm ² | Sezione di collegamento cavo AWG (PE), AWG 20 min. | |
| Sezione di collegamento cavo AWG (PE), AWG 12 max. | | | |

Esecuzione

| | | | |
|--|---------------------|--|---------------------|
| Dimensione lama (a taglio) (collegamento a vite) | SD 0,6 x 3,5 | Sezione di collegamento cavo AWG, max. | AWG 14 |
| Lunghezza di spellatura, collegamento di dimensionamento | 9 mm | Tipo di collegamento | Collegamento a vite |
| Dimensioni di installazione | 4 | Resistenza di passaggio | ≤2 mΩ |
| Vite di serraggio | M 3 | Dimensione lama | Gr. PZO |
| Sezione di collegamento cavo AWG, min. | AWG 20 | Sezione di collegamento cavo, rigido, max. | 4 mm ² |
| Sezione di collegamento cavo, rigido, min. | 0.5 mm ² | Sezione di collegamento cavo, flessibile con terminali DIN 46228/4, max. | 4 mm ² |
| Sezione di collegamento cavo, flessibile con terminali DIN 46228/4, min. | 0.5 mm ² | Sezione di collegamento cavo, flessibile, max. | 4 mm ² |
| Sezione di collegamento cavo, flessibile, min. | 0.5 mm ² | Sezione di collegamento cavo, max. | 2.5 mm ² |
| Sezione di collegamento cavo, min. | 0.5 mm ² | Superficie | argento passivato |
| Coppia di serraggio max. contatto principale | 0.55 Nm | Materiale di base | Lega di rame |

HDC HVE 3+2 MS

Weidmüller Interface GmbH & Co. KG
Klingenbergstraße 26
D-32758 Detmold
Germany

www.weidmueller.com

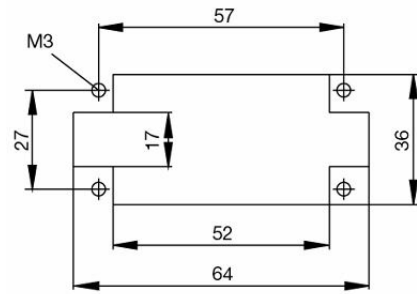
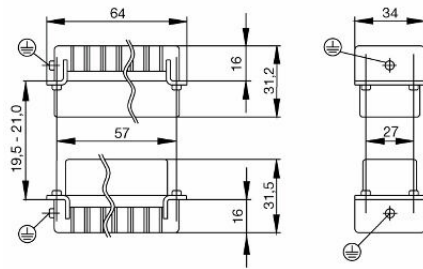
Dati tecnici

| | | | |
|--|--------|----|---|
| Coppia di serraggio min. contatto principale | 0.5 Nm | BG | 4 |
|--|--------|----|---|

Classificazioni

| | | | |
|-------------|-------------|-------------|-------------|
| ETIM 8.0 | EC000438 | ETIM 9.0 | EC000438 |
| ETIM 10.0 | EC000438 | ECLASS 14.0 | 27-44-02-05 |
| ECLASS 15.0 | 27-44-02-05 | | |

Disegno



HDC HVE 3+2 MS

Weidmüller Interface GmbH & Co. KG
 Klingenbergstraße 26
 D-32758 Detmold
 Germany

www.weidmueller.com

Accessori

Cacciavite a lama



Cacciaviti SDI a croce, isolati VDE, SDI DIN 7437, ISO 2380/2, innesto femmina secondo DIN 5264, ISO 2380/1, impugnatura SoftFinish

Dati generali per l'ordinazione

| | | | |
|-------------|----------------------------|------------------------|--|
| Tipo | SDIS 0.6X3.5X100 | Versione | |
| N. d'ordine | 9008390000 | Cacciavite, Cacciavite | |
| GTIN (EAN) | 4032248056354 | | |
| CPZ | 1 ST | | |
| Tipo | SDS 0.6X3.5X100 | Versione | |
| N. d'ordine | 9008330000 | Cacciavite, Cacciavite | |
| GTIN (EAN) | 4032248056286 | | |
| CPZ | 1 ST | | |
| Tipo | SDIS 0.8X4.0X100 | Versione | |
| N. d'ordine | 9008400000 | Cacciavite, Cacciavite | |
| GTIN (EAN) | 4032248056361 | | |
| CPZ | 1 ST | | |
| Tipo | SDS 0.8X4.0X100 | Versione | |
| N. d'ordine | 9008340000 | Cacciavite, Cacciavite | |
| GTIN (EAN) | 4032248056293 | | |
| CPZ | 1 ST | | |

Cacciavite a croce, tipo Phillips



Cacciaviti SDIK PH a croce tipo Phillips, isolati VDE, DIN 7438, ISO 8764/2-PH, innesto femmina secondo ISO 8764-PH, impugnatura SoftFinish

Dati generali per l'ordinazione

| | | | |
|-------------|----------------------------|------------------------|--|
| Tipo | SDIK PH1 | Versione | |
| N. d'ordine | 9008570000 | Cacciavite, Cacciavite | |
| GTIN (EAN) | 4032248056569 | | |
| CPZ | 1 ST | | |
| Tipo | SDK PH1 | Versione | |
| N. d'ordine | 9008480000 | Cacciavite, Cacciavite | |
| GTIN (EAN) | 4032248056477 | | |
| CPZ | 1 ST | | |

DSTV

I nostri inserti sono completati da numerosi accessori. Ciò comprende, tra le altre cose, le codifiche per inserti.

Dati generali per l'ordinazione

| | | |
|-------------|----------------------------|--|
| Tipo | DSTV COBU5 | Versione |
| N. d'ordine | 1471500000 | Connettori di potenza, Accessori, Elemento di codifica |
| GTIN (EAN) | 4008190178543 | |
| CPZ | 100 ST | |
| Tipo | DSTV COST4 | Versione |
| N. d'ordine | 1471300000 | Connettori di potenza, Accessori, Sistema di codifica |
| GTIN (EAN) | 4008190017354 | |
| CPZ | 100 ST | |