

HDC HDD 72 MC**Weidmüller Interface GmbH & Co. KG**

Klingenbergstraße 26

D-32758 Detmold

Germany

www.weidmueller.com



La serie HDD con contatti a crimpare torniti è progettata per un elevato numero di poli in spazi ristretti. Grazie alle piccole dimensioni, vi permette di risparmiare spazio durante l'installazione, senza tuttavia dover limitare il numero di poli.

Il livello di collegamento cavo è ideato per i contatti a crimpare. Il collaudato metodo del collegamento a crimpare viene utilizzato già da decenni. I contatti a crimpare non sono forniti in dotazione con gli inserti.

Dati generali per l'ordinazione

| | |
|-------------|---|
| Versione | HDC - Connettore, Maschio, 250 V, 10 A, Numero di poli: 72, Collegamento a crimpare, Dimensioni di installazione: 6 |
| N. d'ordine | 1651190000 |
| Tipo | HDC HDD 72 MC |
| GTIN (EAN) | 4008190299798 |
| CPZ | 1 Pieza |

Dati tecnici

Omologazioni

Omologazioni



| | |
|------------------------|-----------------------------|
| ROHS | Conforme |
| UL File Number Search | Sito web UL |
| N° certificato (cURus) | E92202 |

Dimensioni e pesi

| | | | |
|---------------------|---------|----------------------|-------------|
| Profondità | 84.5 mm | Profondità (pollici) | 3.3268 inch |
| Posizione verticale | 33 mm | Altezza (pollici) | 1.2992 inch |
| Larghezza | 34 mm | Larghezza (pollici) | 1.3386 inch |
| Peso netto | 55 g | | |

Temperature

| | |
|------------------------------|-------------------|
| Valori limite di temperatura | -40 °C ... 125 °C |
|------------------------------|-------------------|

Conformità ambientale del prodotto

| | |
|-----------------------|--|
| Stato conformità RoHS | Conforme senza esenzione |
| REACH SVHC | Potassium perfluorobutane sulfonate 29420-49-3 |
| SCIP | 1609748e-c278-4c9b-b3d1-e6215d2988cd |

| | | |
|--------------------|--------------------------------|--------------------------------|
| Resistenza chimica | Sostanza | Acetone |
| | Resistenza chimica | Resistente |
| | Sostanza | Ammoniaca, diluita |
| | Resistenza chimica | Resistente in certe condizioni |
| | Sostanza | Benzina |
| | Resistenza chimica | Resistente |
| | Sostanza | Benzene |
| | Resistenza chimica | Resistente |
| | Sostanza | Olio diesel |
| | Resistenza chimica | Resistente in certe condizioni |
| | Sostanza | Acido acetico, concentrato |
| | Resistenza chimica | Resistente |
| | Sostanza | Idrossido di potassio |
| | Resistenza chimica | Resistente in certe condizioni |
| | Sostanza | Metanolo |
| | Resistenza chimica | Resistente in certe condizioni |
| | Sostanza | Olio motore |
| Resistenza chimica | Resistente in certe condizioni | |
| Sostanza | Soda caustica, diluita | |
| Resistenza chimica | Resistente | |
| Sostanza | Idroclorofluorocarburi | |
| Resistenza chimica | Resistente in certe condizioni | |
| Sostanza | Uso esterno | |
| Resistenza chimica | Resistente in certe condizioni | |

Dati generali

| | |
|----------------------|-------------------------|
| Numero di poli | 72 |
| cicli d'innesto Ag | ≥ 500 |
| cicli d'innesto Au | ≥ 500 |
| Tipo di collegamento | Collegamento a crimpare |

HDC HDD 72 MC
Weidmüller Interface GmbH & Co. KG

 Klingenbergstraße 26
 D-32758 Detmold
 Germany

www.weidmueller.com
Dati tecnici

| | | | |
|--|--|--|--------|
| Dimensioni di installazione | 6 | | |
| Classe d'infiammabilità UL 94 | V-0 | | |
| Resistenza di passaggio | ≤4 mΩ | | |
| Colori | beige | | |
| Resistenza d'isolamento | 1010 Ω | | |
| Materiale isolante | PC rinforzato in fibra di vetro (UL listed e qualificato per il settore ferroviario) | | |
| Gruppo materiali isolanti | IIIa | | |
| Sezione di collegamento cavo | 2.5 mm ² | | |
| Coppia di serraggio max. collegamento PE | 1.5 Nm | | |
| Tipo | Maschio | | |
| Grado di lordura | 3 | | |
| Coppia di serraggio, min. collegamento PE | 1.2 Nm | | |
| Materiale di base | Lega di rame | | |
| Serie | HDD | | |
| Tensione di dimensionamento (DIN EN 61984) | 250 V | | |
| Tensione di dimensionamento secondo UL/CSA | 600 V AC/DC | | |
| Tensione impulsiva di dimensionamento (DIN EN 61984) | 4 kV | | |
| Corrente di dimensionamento (DIN EN 61984) | 10 A | | |
| Corrente nominale (UR) | Sezione di collegamento del conduttore AWG | AWG 14 | |
| | Corrente nominale | 10 A | |
| | Sezione di collegamento del conduttore AWG | AWG 16 | |
| | Corrente nominale | 7 A | |
| | Sezione di collegamento del conduttore AWG | AWG 18 | |
| | Corrente nominale | 7 A | |
| | Sezione di collegamento del conduttore AWG | AWG 20 | |
| | Corrente nominale | 2.75 A | |
| | Sezione di collegamento del conduttore AWG | AWG 22 | |
| | Corrente nominale | 2.75 A | |
| | Sezione di collegamento del conduttore AWG | AWG 24 | |
| | Corrente nominale | 2.75 A | |
| | Corrente nominale (cUR) | Sezione di collegamento del conduttore AWG | AWG 14 |
| | | Corrente nominale | 6 A |
| Sezione di collegamento del conduttore AWG | | AWG 16 | |
| Corrente nominale | | 3.5 A | |
| Sezione di collegamento del conduttore AWG | | AWG 18 | |
| Corrente nominale | | 3.5 A | |
| Sezione di collegamento del conduttore AWG | | AWG 20 | |
| Corrente nominale | | 1.47 A | |
| Sezione di collegamento del conduttore AWG | | AWG 22 | |
| Corrente nominale | | 1.47 A | |
| Sezione di collegamento del conduttore AWG | AWG 24 | | |
| Corrente nominale | 1.47 A | | |
| Esente da alogeni | true | | |
| Bassa fumosità sec. EN 45545-2 | Sì | | |
| BG | 6 | | |
| Numero di contatti di segnalazione | 0 | | |
| Numero di contatti di potenza | 72 | | |

Dimensioni

| | | | |
|-----------------|-------|--------------------|---------|
| Larghezza | 34 mm | Lunghezza, zoccolo | 84.5 mm |
| Altezza Maschio | 35 mm | | |

HDC HDD 72 MC

Weidmüller Interface GmbH & Co. KG

Klingenbergstraße 26

D-32758 Detmold

Germany

www.weidmueller.com

Dati tecnici

Dati di dimensionamento IECEx/ATEX

| | | | |
|--------------------------|---------------------|-----------------------|------------------|
| N° certificato (IECEX) | TUEV24ATEX9197X | Corrente (IECEX) | 3 A |
| Corrente (ATEX) | 3 A | N° certificato (ATEX) | IECEXTUR24.0077X |
| Sezione cavo max (IECEX) | 2.5 mm ² | Tensione max. (ATEX) | 250 V |
| Sezione cavo max (ATEX) | 2.5 mm ² | Tensione max. (IECEX) | 250 V |

Dati del collegamento PE

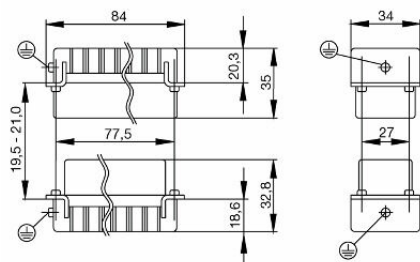
| | | | |
|--|---------------------|--|----------------------------|
| Tipo di collegamento PE | Collegamento a vite | Dimensione lama (a taglio) (collegamento PE) | SD 0,6 x 3,5, SD 0,8 x 4,0 |
| Lunghezza di spellatura, collegamento PE | 10 mm | Coppia di serraggio max. collegamento PE | 1.5 Nm |
| Coppia di serraggio, min. collegamento PE | 1.2 Nm | Vite di fissaggio | M 4 |
| Sezione di dimensionamento | 2.5 mm ² | Sezione di collegamento cavo AWG (PE), AWG 20 min. | |
| Sezione di collegamento cavo AWG (PE), AWG 14 max. | | | |

Esecuzione

| | | | |
|--|-------------------------|---|----------------------|
| Sezione di collegamento cavo AWG, max. | AWG 14 | Lunghezza di spellatura, collegamento di 8 mm dimensionamento | |
| Tipo di collegamento | Collegamento a crimpare | Dimensioni di installazione | 6 |
| Resistenza di passaggio | ≤4 mΩ | Sezione di collegamento cavo AWG, min. | AWG 26 |
| Sezione di collegamento cavo, rigido, max. | 2.5 mm ² | Sezione di collegamento cavo, rigido, min. | 0.5 mm ² |
| Sezione di collegamento cavo, flessibile, max. | 2.5 mm ² | Sezione di collegamento cavo, flessibile, min. | 0.5 mm ² |
| Sezione di collegamento cavo, max. | 2.05 mm ² | Sezione di collegamento cavo, min. | 0.14 mm ² |
| Materiale di base | Lega di rame | BG | 6 |

Classificazioni

| | | | |
|-------------|-------------|-------------|-------------|
| ETIM 8.0 | EC000438 | ETIM 9.0 | EC000438 |
| ETIM 10.0 | EC000438 | ECLASS 14.0 | 27-44-02-05 |
| ECLASS 15.0 | 27-44-02-05 | | |



HDC HDD 72 MC

Weidmüller Interface GmbH & Co. KG

Klingenbergstraße 26

D-32758 Detmold

Germany

Accessori

www.weidmueller.com

DSTV



I nostri inserti sono completati da numerosi accessori. Ciò comprende, tra le altre cose, le codifiche per inserti.

Dati generali per l'ordinazione

| | | |
|-------------|----------------------------|--|
| Tipo | DSTV COST4 | Versione |
| N. d'ordine | 1471300000 | Connettori di potenza, Accessori, Sistema di codifica |
| GTIN (EAN) | 4008190017354 | |
| CPZ | 100 ST | |
| Tipo | DSTV COBU5 | Versione |
| N. d'ordine | 1471500000 | Connettori di potenza, Accessori, Elemento di codifica |
| GTIN (EAN) | 4008190178543 | |
| CPZ | 100 ST | |

Cacciavite a lama



Cacciaviti SDI a croce, isolati VDE, SDI DIN 7437, ISO 2380/2, innesto femmina secondo DIN 5264, ISO 2380/1, impugnatura SoftFinish

Dati generali per l'ordinazione

| | | |
|-------------|----------------------------|------------------------|
| Tipo | SDIS 0.6X3.5X100 | Versione |
| N. d'ordine | 9008390000 | Cacciavite, Cacciavite |
| GTIN (EAN) | 4032248056354 | |
| CPZ | 1 ST | |
| Tipo | SDS 0.6X3.5X100 | Versione |
| N. d'ordine | 9008330000 | Cacciavite, Cacciavite |
| GTIN (EAN) | 4032248056286 | |
| CPZ | 1 ST | |
| Tipo | SDIS 0.8X4.0X100 | Versione |
| N. d'ordine | 9008400000 | Cacciavite, Cacciavite |
| GTIN (EAN) | 4032248056361 | |
| CPZ | 1 ST | |
| Tipo | SDS 0.8X4.0X100 | Versione |
| N. d'ordine | 9008340000 | Cacciavite, Cacciavite |
| GTIN (EAN) | 4032248056293 | |
| CPZ | 1 ST | |

HDC HDD 72 MC

Weidmüller Interface GmbH & Co. KG
 Klingenbergstraße 26
 D-32758 Detmold
 Germany

www.weidmueller.com

Accessori

Cacciavite a croce, tipo Pozidrive



Cacciaviti SDIK PZ a croce, tipo Pozidriv, isolati VDE, DIN 7438, ISO 8764/2-PZ, innesto femmina secondo ISO 8764-PZ, impugnatura SoftFinish

Dati generali per l'ordinazione

| | | | |
|-------------|----------------------------|------------------------|--|
| Tipo | SDIK PZ1 | Versione | |
| N. d'ordine | 9008900000 | Cacciavite, Cacciavite | |
| GTIN (EAN) | 4032248266685 | | |
| CPZ | 1 ST | | |

Cacciavite a croce, tipo Pozidriv



Cacciavite con intaglio a croce, tipo Pozidriv, SDK PZ DIN 5262, ISO 8764/2-PZ, innesto femmina secondo ISO 8764-PZ, punta Chrom Top, impugnatura SoftFinish

Dati generali per l'ordinazione

| | | | |
|-------------|----------------------------|------------------------|--|
| Tipo | SDK PZ1 | Versione | |
| N. d'ordine | 9008530000 | Cacciavite, Cacciavite | |
| GTIN (EAN) | 4032248056521 | | |
| CPZ | 1 ST | | |

Crimping tools



Pinza crimpatrice per contatti torniti

- cricchetto di sicurezza per una crimpatura di qualità
- possibilità di sbloccaggio in caso di manovre errate
- con battuta per l'esatto posizionamento dei contatti

Dati generali per l'ordinazione

| | | | |
|-------------|----------------------------|---|--|
| Tipo | CTX CM 1.6/2.5 | Versione | |
| N. d'ordine | 9018490000 | Utensile di compressione, Pinza crimpatrice per contatti, 0.14mm ² , | |
| GTIN (EAN) | 4008190884598 | 4mm ² , Crimpatura a W | |
| CPZ | 1 ST | | |

HDC HDD 72 MC

Weidmüller Interface GmbH & Co. KG
 Klingenbergstraße 26
 D-32758 Detmold
 Germany

www.weidmueller.com

Accessori

| | | |
|-------------|----------------------------|---|
| Tipo | CTIN CM 1.6/2.5 | Versione |
| N. d'ordine | 9205430000 | Utensile di compressione, Pinza crimpatrice per contatti, 0.14mm ² , |
| GTIN (EAN) | 4032248733446 | 6mm ² , 4-Indent-Crimp |
| CPZ | 1 ST | |

Utensili per la rimozione dei contatti



Weidmüller offre una gamma di pinze crimpatrici, utensili per la rimozione dei contatti e utensili per la fibra ottica.

Dati generali per l'ordinazione

| | | |
|-------------|----------------------------|--|
| Tipo | REMOVAL TOOL HD | Versione |
| N. d'ordine | 1866730000 | Utensili, Utensile per la rimozione dei contatti |
| GTIN (EAN) | 4032248437054 | |
| CPZ | 1 ST | |

Contatti a crimpare HD



La crimpatura è un collegamento elettricamente e meccanicamente sicuro ed affidabile tra conduttore e contatto. Un collegamento crimpato ideale è a tenuta di gas e resistente alla corrosione.

Dati generali per l'ordinazione

| | | |
|-------------|----------------------------|--|
| Tipo | HDC-C-HD-SM0.14-0.37AG | Versione |
| N. d'ordine | 1651520000 | Connettori di potenza, Contatto a crimpare, HD, HDD, HQ, MixMate, |
| GTIN (EAN) | 4008190400194 | Maschio, Sezione di collegamento cavo, max.: 0.37, torniti, Lega di rame |
| CPZ | 100 ST | |
| Tipo | HDC-C-HD-SM0.5AG | Versione |
| N. d'ordine | 1651530000 | Connettori di potenza, Contatto a crimpare, HD, HDD, HQ, MixMate, |
| GTIN (EAN) | 4008190400200 | Maschio, Sezione di collegamento cavo, max.: 0.5, torniti, Lega di rame |
| CPZ | 100 ST | |
| Tipo | HDC-C-HD-SM0.75-1.00AG | Versione |
| N. d'ordine | 1601750000 | Connettori di potenza, Contatto a crimpare, HD, HDD, HQ, MixMate, |
| GTIN (EAN) | 4008190134280 | Maschio, Sezione di collegamento cavo, max.: 1, torniti, Lega di rame |
| CPZ | 100 ST | |
| Tipo | HDC-C-HD-SM1.5AG | Versione |
| N. d'ordine | 1651550000 | Connettori di potenza, Contatto a crimpare, HD, HDD, HQ, MixMate, |
| GTIN (EAN) | 4008190400224 | Maschio, Sezione di collegamento cavo, max.: 1.5, torniti, Lega di rame |
| CPZ | 100 ST | |

HDC HDD 72 MC

Weidmüller Interface GmbH & Co. KG
 Klingenbergstraße 26
 D-32758 Detmold
 Germany

www.weidmueller.com

Accessori

| | | |
|-------------|----------------------------|---|
| Tipo | HDC-C-HD-SM2.5AG | Versione |
| N. d'ordine | 1651560000 | Connettori di potenza, Contatto a crimpare, HD, HDD, HQ, MixMate, |
| GTIN (EAN) | 4008190400231 | Maschio, Sezione di collegamento cavo, max.: 2.5, torniti, Lega di |
| CPZ | 100 ST | rame |
| Tipo | HDC-C-HD-SM0.14-0.37AU | Versione |
| N. d'ordine | 1651620000 | Connettori di potenza, Contatto a crimpare, HD, HDD, HQ, MixMate, |
| GTIN (EAN) | 4008190400293 | Maschio, Sezione di collegamento cavo, max.: 0.37, torniti, Lega di |
| CPZ | 100 ST | rame |
| Tipo | HDC-C-HD-SM0.5AU | Versione |
| N. d'ordine | 1651630000 | Connettori di potenza, Contatto a crimpare, HD, HDD, HQ, MixMate, |
| GTIN (EAN) | 4008190400309 | Maschio, Sezione di collegamento cavo, max.: 0.5, torniti, Lega di |
| CPZ | 100 ST | rame |
| Tipo | HDC-C-HD-SM0.75-1.00AU | Versione |
| N. d'ordine | 1651640000 | Connettori di potenza, Contatto a crimpare, HD, HDD, HQ, MixMate, |
| GTIN (EAN) | 4008190400316 | Maschio, Sezione di collegamento cavo, max.: 1, torniti, Lega di rame |
| CPZ | 100 ST | |
| Tipo | HDC-C-HD-SM1.5AU | Versione |
| N. d'ordine | 1651650000 | Connettori di potenza, Contatto a crimpare, HD, HDD, HQ, MixMate, |
| GTIN (EAN) | 4008190400323 | Maschio, Sezione di collegamento cavo, max.: 1.5, torniti, Lega di |
| CPZ | 100 ST | rame |
| Tipo | HDC-C-HD-SM2.5AU | Versione |
| N. d'ordine | 1651660000 | Connettori di potenza, Contatto a crimpare, HD, HDD, HQ, MixMate, |
| GTIN (EAN) | 4008190400330 | Maschio, Sezione di collegamento cavo, max.: 2.5, torniti, Lega di |
| CPZ | 100 ST | rame |

Dimensioni 6



La serie HDD con contatti a crimpare torniti è progettata per un elevato numero di poli in spazi ristretti. Grazie alle piccole dimensioni, vi permette di risparmiare spazio durante l'installazione, senza tuttavia dover limitare il numero di poli.

Il livello di collegamento cavo è ideato per i contatti a crimpare. Il collaudato metodo del collegamento a crimpare viene utilizzato già da decenni. I contatti a crimpare non sono forniti in dotazione con gli inserti.

Dati generali per l'ordinazione

| | | |
|-------------|----------------------------|---|
| Tipo | HDC HDD 72 FC | Versione |
| N. d'ordine | 1651200000 | HDC - Connettore, Femmina, 250 V, 10 A, Numero di poli: 72, |
| GTIN (EAN) | 4008190299804 | Collegamento a crimpare, Dimensioni di installazione: 6 |
| CPZ | 1 ST | |