

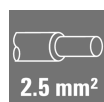
HDC HA 16 MS 33-48**Weidmüller Interface GmbH & Co. KG**

Klingenbergstraße 26

D-32758 Detmold

Germany

www.weidmueller.com



La serie HA, piccola e sottile, viene utilizzata in particolare quando si ha a disposizione poco spazio.

Il livello di collegamento cavo è ideato per i collegamenti a vite. Tutti gli elementi di collegamento a vite sono dotati di protezione per i fili (tranne la dimensione 1).

Dati generali per l'ordinazione

Versione	HDC - Connettore, Maschio, 250 V, 16 A, Numero di poli: 16, Collegamento a vite, Dimensioni di installazione: 5
N. d'ordine	1650990000
Tipo	HDC HA 16 MS 33-48
GTIN (EAN)	4008190299613
CPZ	1 Pieza

HDC HA 16 MS 33-48

Weidmüller Interface GmbH & Co. KG

Klingenbergstraße 26

D-32758 Detmold

Germany

www.weidmueller.com

Dati tecnici

Omologazioni

Omologazioni



ROHS Conforme

UL File Number Search [Sito web UL](#)

N° certificato (cURus) E92202

Dimensioni e pesi

Profondità	73 mm	Profondità (pollici)	2.874 inch
Posizione verticale	29 mm	Altezza (pollici)	1.1417 inch
Larghezza	23 mm	Larghezza (pollici)	0.9055 inch
Peso netto	58.96 g		

Temperature

Valori limite di temperatura -40 °C ... 125 °C

Conformità ambientale del prodotto

Stato conformità RoHS Conforme con esenzione

Esenzione RoHS (se applicabile/nota) 6c

REACH SVHC Lead 7439-92-1, Potassium perfluorobutane sulfonate 29420-49-3

SCIP b67daa31-7dca-434d-8290-da7fb52f83a2

Resistenza chimica	Sostanza	Acetone
	Resistenza chimica	Resistente
	Sostanza	Ammoniaca, diluita
	Resistenza chimica	Resistente in certe condizioni
	Sostanza	Benzina
	Resistenza chimica	Resistente
	Sostanza	Benzene
	Resistenza chimica	Resistente
	Sostanza	Olio diesel
	Resistenza chimica	Resistente in certe condizioni
	Sostanza	Acido acetico, concentrato
	Resistenza chimica	Resistente
	Sostanza	Idrossido di potassio
	Resistenza chimica	Resistente in certe condizioni
	Sostanza	Metanolo
	Resistenza chimica	Resistente in certe condizioni
	Sostanza	Olio motore
	Resistenza chimica	Resistente in certe condizioni
	Sostanza	Soda caustica, diluita
	Resistenza chimica	Resistente
Resistenza chimica	Sostanza	Idroclorofluorocarburi
	Resistenza chimica	Resistente in certe condizioni
	Sostanza	Uso esterno
	Resistenza chimica	Resistente in certe condizioni

Dati generali

Numero di poli	16
cicli d'innesto Ag	≥ 500
Tipo di collegamento	Collegamento a vite

HDC HA 16 MS 33-48

Weidmüller Interface GmbH & Co. KG

Klingenbergstraße 26

D-32758 Detmold

Germany

www.weidmueller.com

Dati tecnici

Dimensioni di installazione	5	
Classe d'infiammabilità UL 94	V-0	
Resistenza di passaggio	≤2 mΩ	
Colori	beige	
Resistenza d'isolamento	1010 Ω	
Materiale isolante	PC rinforzato in fibra di vetro (UL listed e qualificato per il settore ferroviario)	
Gruppo materiali isolanti	IIla	
Sezione di collegamento cavo	2.5 mm²	
Superficie	argento passivato	
Coppia di serraggio max. contatto principale	0.55 Nm	
Tipo	Maschio	
Grado di lordura	3	
Materiale di base	Lega di rame	
Coppia di serraggio min. contatto principale	0.5 Nm	
Serie	HA	
Tensione di dimensionamento (DIN EN 61984)	250 V	
Tensione di dimensionamento secondo UL/CSA	600 V AC/DC	
Tensione impulsiva di dimensionamento (DIN EN 61984)	4 kV	
Corrente di dimensionamento (DIN EN 61984)	16 A	
Corrente nominale (UR)	Sezione di collegamento del conduttore AWG	AWG 12
	Sezione di collegamento del conduttore AWG	AWG 14
	Sezione di collegamento del conduttore AWG	AWG 16
	Sezione di collegamento del conduttore AWG	AWG 18
	Sezione di collegamento del conduttore AWG	AWG 20
Corrente nominale (cUR)	Sezione di collegamento del conduttore AWG	AWG 12
	Sezione di collegamento del conduttore AWG	AWG 14
	Sezione di collegamento del conduttore AWG	AWG 16
	Sezione di collegamento del conduttore AWG	AWG 18
	Sezione di collegamento del conduttore AWG	AWG 20
Esente da alogeni	true	
Bassa fumosità sec. EN 45545-2	Sì	
BG	5	

Dimensioni

Larghezza	23 mm	Lunghezza, zoccolo	73 mm
Altezza Maschio	29 mm		

Dati del collegamento PE

Tipo di collegamento PE	Collegamento a vite	Dimensione lama (a taglio) (collegamento PE)	SD 0,8 x 4,0
Lunghezza di spellatura, collegamento PE	10 mm	Coppia di serraggio max. collegamento PE	1.5 Nm
Coppia di serraggio, min. collegamento PE	1.2 Nm	Vite di fissaggio	M 4
Sezione di dimensionamento	2.5 mm ²	Sezione di collegamento cavo AWG (PE), AWG 20 min.	
Sezione di collegamento cavo AWG (PE), AWG 14 max.			

HDC HA 16 MS 33-48

Weidmüller Interface GmbH & Co. KG

Klingenbergstraße 26

D-32758 Detmold

Germany

www.weidmueller.com

Dati tecnici

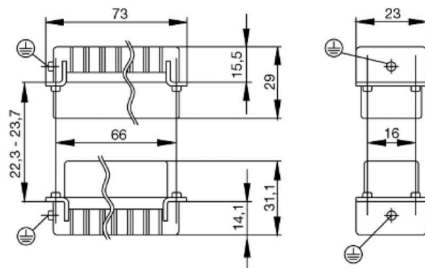
Esecuzione

Dimensione lama (a taglio) (collegamento a vite)	SD 0,6 x 3,5	Sezione di collegamento cavo AWG, max.	AWG 14
Lunghezza di spellatura, collegamento di 9 mm dimensionamento		Tipo di collegamento	Collegamento a vite
Dimensioni di installazione	5	Resistenza di passaggio	≤2 mΩ
Vite di serraggio	M 3	Dimensione lama	Gr. PH0
Sezione di collegamento cavo AWG, min.	AWG 20	Sezione di collegamento cavo, rigido, max.	2,5 mm ²
Sezione di collegamento cavo, rigido, min.	0,5 mm ²	Sezione di collegamento cavo, flessibile con terminali DIN 46228/4, max.	2,5 mm ²
Sezione di collegamento cavo, flessibile con terminali DIN 46228/4, min.	0,5 mm ²	Sezione di collegamento cavo, flessibile, max.	2,5 mm ²
Sezione di collegamento cavo, flessibile, 0,5 mm ² min.		Sezione di collegamento cavo, max.	2,5 mm ²
Sezione di collegamento cavo, min.	0,5 mm ²	Superficie	argento passivato
Coppia di serraggio max. contatto principale	0,55 Nm	Materiale di base	Lega di rame
Coppia di serraggio min. contatto principale	0,5 Nm	BG	5

Classificazioni

ETIM 6.0	EC000438	ETIM 7.0	EC000438
ETIM 8.0	EC000438	ETIM 9.0	EC000438
ETIM 10.0	EC000438	ECLASS 9.0	27-44-02-05
ECLASS 9.1	27-44-02-05	ECLASS 10.0	27-44-02-05
ECLASS 11.0	27-44-02-05	ECLASS 12.0	27-44-02-05
ECLASS 13.0	27-44-02-05	ECLASS 14.0	27-44-02-05
ECLASS 15.0	27-44-02-05		

Disegni



HDC HA 16 MS 33-48

Weidmüller Interface GmbH & Co. KG
 Klingenbergstraße 26
 D-32758 Detmold
 Germany

www.weidmueller.com

Accessori

Cacciavite a lama



Cacciaviti SDI a croce, isolati VDE, SDI DIN 7437, ISO 2380/2, innesto femmina secondo DIN 5264, ISO 2380/1, impugnatura SoftFinish

Dati generali per l'ordinazione

Tipo	SDIS 0.6X3.5X100	Versione
N. d'ordine	9008390000	Cacciavite, Cacciavite
GTIN (EAN)	4032248056354	
CPZ	1 ST	
Tipo	SDS 0.6X3.5X100	Versione
N. d'ordine	9008330000	Cacciavite, Cacciavite
GTIN (EAN)	4032248056286	
CPZ	1 ST	
Tipo	SDIS 0.8X4.0X100	Versione
N. d'ordine	9008400000	Cacciavite, Cacciavite
GTIN (EAN)	4032248056361	
CPZ	1 ST	
Tipo	SDS 0.8X4.0X100	Versione
N. d'ordine	9008340000	Cacciavite, Cacciavite
GTIN (EAN)	4032248056293	
CPZ	1 ST	

Cacciavite a croce, tipo Phillips



Cacciaviti SDIK PH a croce tipo Phillips, isolati VDE, DIN 7438, ISO 8764/2-PH, innesto femmina secondo ISO 8764-PH, impugnatura SoftFinish

Dati generali per l'ordinazione

Tipo	SDIK PH0	Versione
N. d'ordine	9008560000	Cacciavite, Cacciavite
GTIN (EAN)	4032248056552	
CPZ	1 ST	
Tipo	SDK PH0	Versione
N. d'ordine	9008470000	Cacciavite, Cacciavite
GTIN (EAN)	4032248056460	
CPZ	1 ST	

HDC HA 16 MS 33-48**Weidmüller Interface GmbH & Co. KG**

Klingenbergstraße 26

D-32758 Detmold

Germany

www.weidmueller.com**Accessori**

Tipo	SDIK PH1	Versione
N. d'ordine	9008570000	Cacciavite, Cacciavite
GTIN (EAN)	4032248056569	
CPZ	1 ST	

Tipo	SDIK PH1	Versione
N. d'ordine	9008480000	Cacciavite, Cacciavite
GTIN (EAN)	4032248056477	
CPZ	1 ST	

DSTV

I nostri inserti sono completati da numerosi accessori. Ciò comprende, tra le altre cose, le codifiche per inserti.

Dati generali per l'ordinazione

Tipo	DSTV COBU5	Versione
N. d'ordine	1471500000	Connettori di potenza, Accessori, Elemento di codifica
GTIN (EAN)	4008190178543	
CPZ	100 ST	

Tipo	DSTV COST4	Versione
N. d'ordine	1471300000	Connettori di potenza, Accessori, Sistema di codifica
GTIN (EAN)	4008190017354	
CPZ	100 ST	